

Согласование
рекламно-информационных конструкций
по Москве и Московской области.

Наш прайс-лист:

- Консультация с составлением чек-листа (готовой вывески или имеющегося дизайн-проекта).

Стоимость	Результат
5 000 руб	Письмо на фирменном бланке с экспертным мнением на соответствие Вашей вывески и/или дизайн-проекта нормативно-правовым актам Вашего региона/города

- Консультация с разработкой дизайн-проекта и составлением чек-листа (если Вы только планируете вывеску и у Вас нет готового дизайн-проекта, то есть мы разработаем его сами).

Стоимость	Результат
10 000 руб	Разработанный и согласованный с Вами дизайн-проект будущей вывески с приложенным письмом на фирменном бланке с экспертным мнением на соответствие разработанного дизайн-проекта нормативно-правовым актам Вашего региона/города

• **Согласование вывесок в городах Подмосковья**

Стоимость	Результат
40 000 руб	<ul style="list-style-type: none">• Подготовка и сбор необходимых документов для каждого города Подмосковья в соответствии с локальными нормативными актами/распоряжениями.• Подача документов в муниципалитет.• Взаимодействие с муниципалитетом от Вашего лица.• Получение подписанного разрешительного документа и передача Вам вместе с актом выполненных работ.

• **Согласование вывесок в городах Подмосковья (в тех городах, где помимо стандартного пакета документов требуется проектно-техническая документация с расчетами нагрузок и экспертиза технического и электропроекта (для световых вывесок)).**

Стоимость	Результат
70 000 руб	<ul style="list-style-type: none">• Подготовка и сбор необходимых в соответствии с локальными нормативными актами/распоряжениями.• Изготовление проектно-технической документации с лицензией СРО.• Изготовление электропроекта с лицензией.• Экспертиза технического проекта с лицензией.• Экспертиза электропроекта с лицензией.• Подача документов в муниципалитет.• Взаимодействие с муниципалитетом от Вашего лица.• Получение подписанного разрешительного документа и передача Вам вместе с актом выполненных работ.

- Согласование дизайн-проектов рекламного оформления торговых центров (при имеющемся у Вас дизайн-проекте)

Стоимость	Результат
40 000 руб	<ul style="list-style-type: none">• Подготовка и сбор необходимых документов для каждого города Подмосковья в соответствии с локальными нормативными актами/распоряжениями.• Подача документов в муниципалитет.• Взаимодействие с муниципалитетом от Вашего лица.• Получение подписанного разрешительного документа и передача Вам вместе с актом выполненных работ.

- Согласование дизайн-проектов рекламного оформления торговых центров (если Вам требуется изготовить дизайн-проект)

Стоимость	Результат
50 000 руб	<ul style="list-style-type: none">• Разработка и согласование дизайн-проекта с вами.• Подготовка и сбор необходимых в соответствии с локальными нормативными актами/распоряжениями.• Подача документов в Москомархитектуру или муниципалитет подмосковья (в зависимости от локации).• Взаимодействие с муниципалитетом от Вашего лица.• Получение подписанного разрешительного документа и передача Вам вместе с актом выполненных работ.

- Внесение изменений в существующую архитектурно-художественную концепцию здания/торгового центра (Москва и МО)

Стоимость	Результат
35 000 руб	<ul style="list-style-type: none">• Подготовка и сбор необходимых документов для каждого города Подмосковья в соответствии с локальными нормативными актами/распоряжениями.• Подача документов в муниципалитет.• Взаимодействие с муниципалитетом от Вашего лица.• Получение подписанного разрешительного документа и передача Вам вместе с актом выполненных работ.

- Согласование дизайн-проектов рекламного оформления зданий в Москомархитектуре и Министерстве культуры (если Ваше здание относится к Минкульту и у Вас есть дизайн-проект)

Стоимость	Результат
55 000 руб	<ul style="list-style-type: none">• Подготовка и сбор необходимых в соответствии с локальными нормативными актами/распоряжениями.• Подача документов в Москомархитектуру и министерство культуры.• Взаимодействие с муниципалитетами от Вашего лица.• Получение подписанного разрешительного документа с печатями и подписями обеих инстанций и передача Вам вместе с актом выполненных работ.

**Любая наружная реклама должна соответствовать нормативно-правовым актам, применимым к каждому конкретному региону.
Штраф за рекламу без разрешения – ДО 500 000 рублей!!!**

Практически все виды и типы рекламных конструкций прописаны в законах: вывески, крышные конструкции, панель-кронштейны, отдельностоящие наземные конструкции, таблички, лайт-боксы, световые короба и прочее.

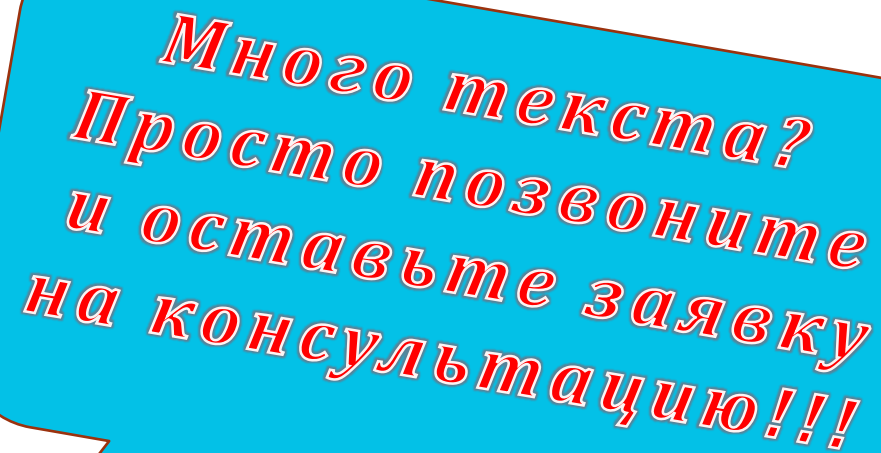
Для многих улиц Москвы разработана Архитектурно-художественная концепция, в которой четко указаны: какой вид, цвет, размер, расположение должна иметь вывеска.

В любом случае, прежде чем делать проекты оформления рекламой зданий или отдельно стоящими конструкциями территорий лучше посоветоваться с профессионалами. Существует множество ограничений в законодательстве, которые не дадут сделать то, что хочется.

Но, выход из любой, даже самой безнадежной с точки зрения согласования ситуации есть всегда и мы с радостью поможем Вам его найти, чтобы Ваша вывеска была законной и выполняла свою рекламную функцию для Вашего бизнеса.

Вы можете самостоятельно определить соответствие Вашей вывески согласованной концепции, если она имеется на Ваше здание, или найти информацию по нормам изготовления и размещения рекламно-информационных конструкций в Москве ниже :

1. Постановление [№ 902-ПП от 25.12.2013г.](#) регламентирует размещение информационных конструкций.
 - 1.1 Приложение 1 к постановлению Правительства Москвы от 25 декабря 2013 г. N 902-ПП.
 - 1.2 Приложение 2 к постановлению Правительства Москвы от 25 декабря 2013 г. N 902-ПП.
2. Постановление [№ 712-ПП от 12.12.2012г.](#) регламентирует размещение рекламных конструкций.
3. Приложение 1 к Административному регламенту предоставления государственной услуги города Москвы "Согласование дизайн-проекта размещения вывески"(в ред. постановления Правительства Москвы от 29.04.2014 N 234-ПП).
4. Приложение 2к Административному регламенту предоставления государственной услуги города Москвы"Согласование дизайн-проекта размещения вывески.



**Много текста?
Просто позвоните
и оставьте заявку
на консультацию!!!**

Тоже самое, но очень кратко:



Согласование не нужно:

- Информационные конструкции (вывески) выполнены согласно Постановлению № 902-ПП
- Информационные конструкции (вывески) соответствуют разработанной Архитектурно-художественной концепции:



Согласование нужно:

- Не соблюдены положения Постановления № 902-ПП или Архитектурно-художественной концепции
- Торговый Центр



Сроки в которые необходимо согласовать концепции Торговым центрам:

- 2.1.1. В срок до 1 мая 2014 г. - вывески, размещенные на внешних поверхностях зданий, строений, сооружений, расположенных на территории города Москвы в пределах внешних границ Садового кольца
- 2.1.2. В срок до 1 января 2015 г. - вывески, размещенные на внешних поверхностях зданий, строений, сооружений, расположенных на территории города Москвы в пределах внешних границ Третьего транспортного кольца
- 2.1.3. В срок до 1 июля 2017 г. - вывески, размещенные на внешних поверхностях зданий, строений, сооружений, расположенных на иной территории города Москвы (в ред. постановления Правительства Москвы от 20.04.2015 N 210-ПП)

ВЫВЕСКА ПО ПОСТАНОВЛЕНИЮ №902

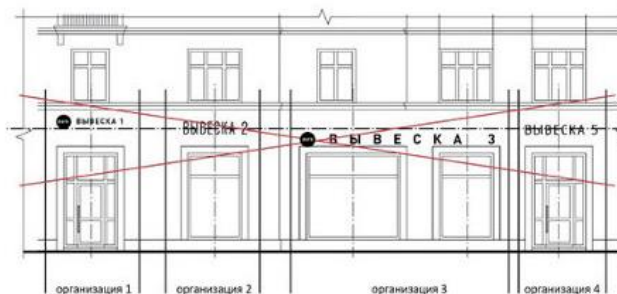
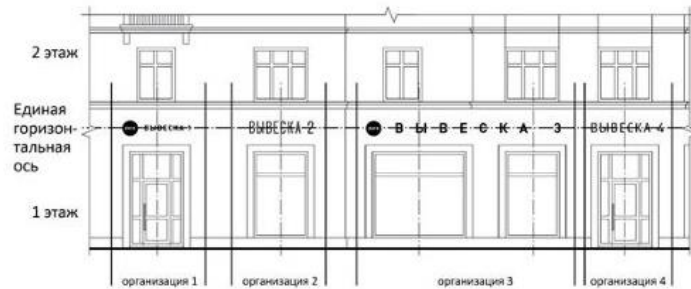
ВЫВЕСКА — текстовая часть

● — декоративно-художественный элемент

Не более 0,75 м



Не более 0,5 м



Элементы вывески

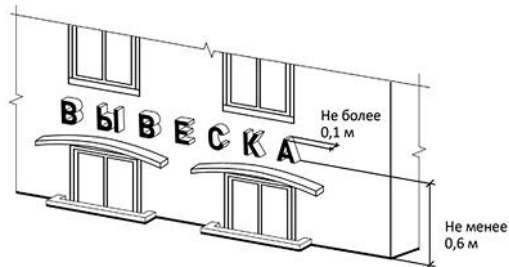
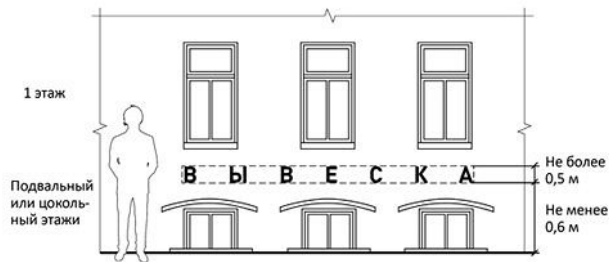
Вывески могут состоять из следующих элементов:

- информационное поле (текстовая часть);
- декоративно-художественные элементы.

Высота декоративно-художественных элементов не должна превышать высоту текстовой части вывески более чем в полтора раза (пункт 16 Правил).

Вывески должны быть расположены в один ряд на одной высоте

При размещении на одном фасаде объекта одновременно вывесок нескольких организаций, индивидуальных предпринимателей указанные вывески размещаются в один высотный ряд на единой горизонтальной линии (на одном уровне, высоте) (пункт 15 Правил)



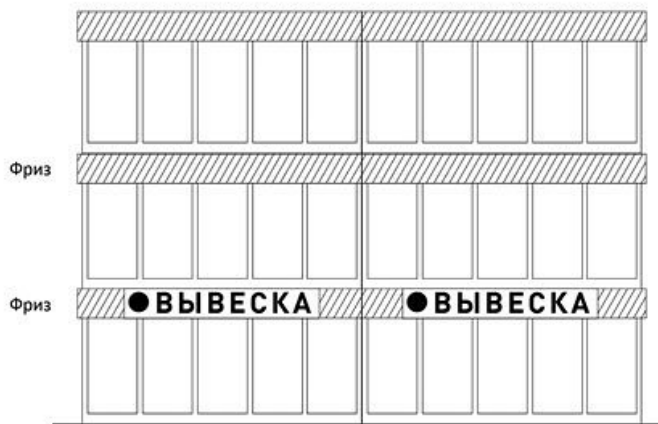
Вывески цокольных этажей должны быть не ниже 0,6м. от земли

В случае если помещения располагаются в подвальных или цокольных этажах объектов и отсутствует возможность размещения информационных конструкций (вывесок) в соответствии с требованиями абзаца первого настоящего пункта, вывески могут быть размещены над окнами подвального или цокольного этажа, но не ниже 0,60 м от уровня земли до нижнего края настенной конструкции. При этом вывеска не должна выступать от плоскости фасада более чем на 0,10 м (пункт 18.1 Правил).

Размещение дополнительных информационных конструкций

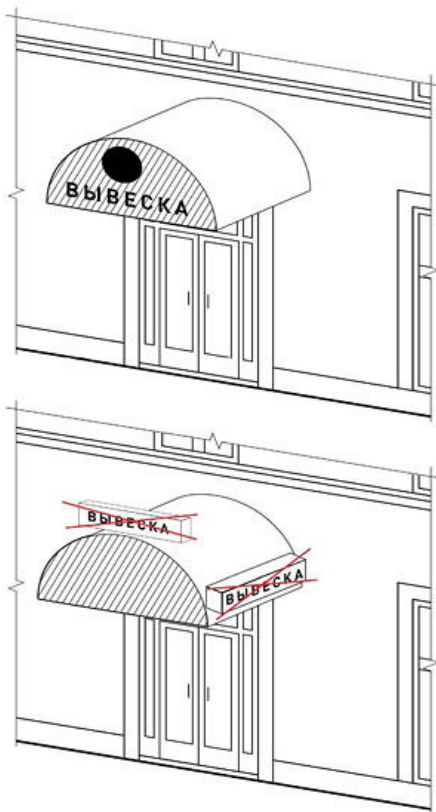
Максимальный размер информационных конструкций, содержащих сведения об ассортименте блюд, напитков и иных продуктов питания, предлагаемых при предоставлении ими указанных услуг, в том числе с указанием их массы/объема и цены (меню), не должен превышать:

- по высоте - 0,80 м;
- по длине - 0,60 м (пункт 18.2 Правил).



Размещение вывески только на фризе (при его наличии)

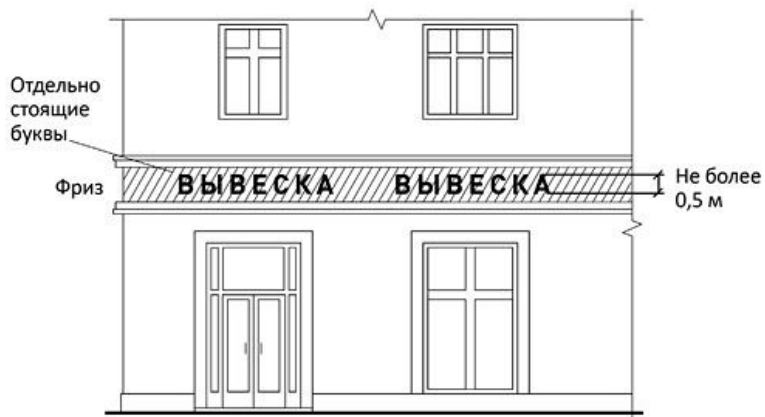
При наличии на фасаде объекта фриза настенная конструкция размещается исключительно на фризе, на всю высоту фриза (пункт 18.3 Правил).



Размещение вывески на козырьке

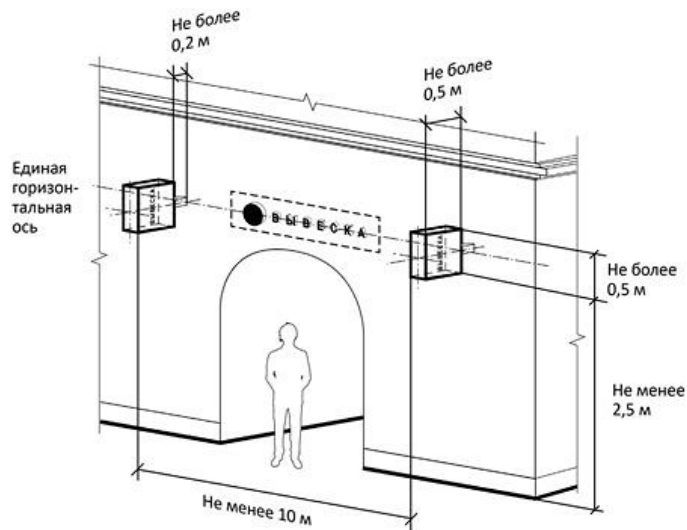
При наличии на фасаде объекта козырька настенная конструкция может быть размещена на фризе козырька, строго в габаритах указанного фриза.

Запрещается размещение настенной конструкции непосредственно на конструкции козырька (пункт 18.3 Правил)



Использование подложки на памятниках архитектуры запрещено

Информационное поле настенных конструкций, размещаемых на фасадах объектов, являющихся объектами культурного наследия, выявленными объектами культурного наследия либо объектами, построенными до 1952 года включительно, должно выполняться из отдельных элементов (букв, обозначений, декоративных элементов и т.д.) без использования непрозрачной основы для их крепления (пункт 18.4 Правил).



Использование подложки на памятниках архитектуры запрещено

Консольные конструкции располагаются в одной горизонтальной плоскости фасада, у арок, на границах и внешних углах зданий, строений, сооружений.

Расстояние между консольными конструкциями не может быть менее 10 м (пункт 19.1 Правил). Расстояние от уровня земли до нижнего края консольной конструкции должно быть не менее 2,50 м (пункт 19.1 Правил).

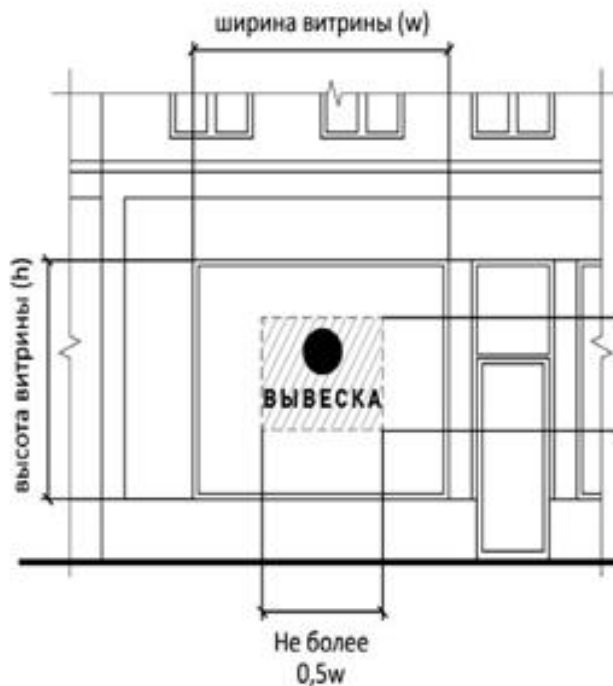
Консольная конструкция не должна находиться более чем на 0,20 м от края фасада, а ее крайняя точка лицевой стороны - на расстоянии более чем 1 м от плоскости фасада. В высоту консольная конструкция не может превышать 1 м (пункт 19.2 Правил).



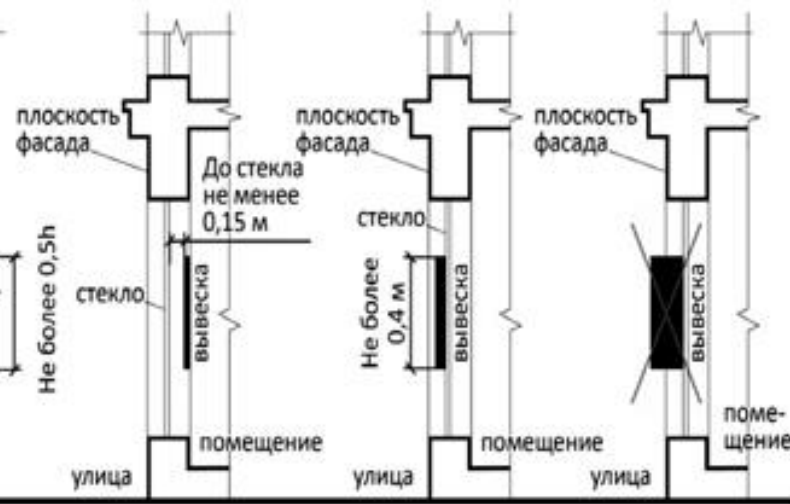
Размещение вывесок на витринах

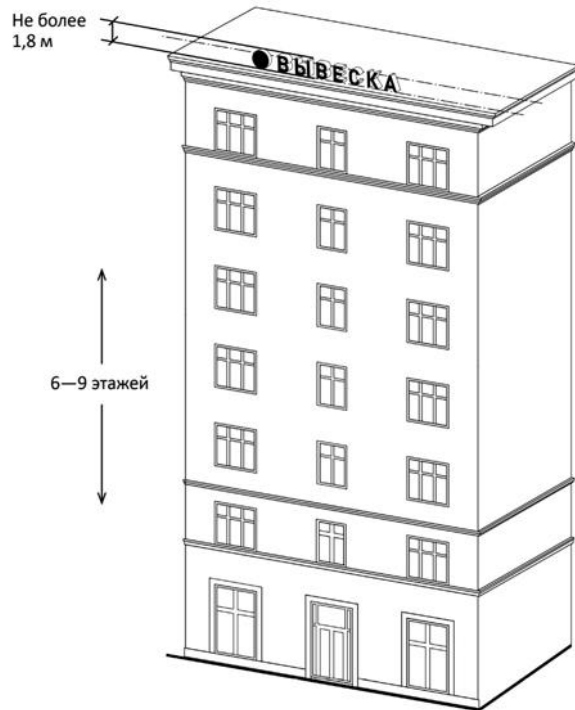
Параметры (размеры) вывески, размещаемой на внешней стороне витрины, не должны превышать в высоту 0,40 м, в длину - длину остекления витрины (пункт 20.2 Правил).

Размещение внутри витрины



Размещение снаружи витрины





Размещение крышных конструкций

Максимальная высота крышных конструкций, с учетом высоты опорных элементов должна быть:

- 1,8 метра для 1-3 этажных зданий,
- 3 метра для 4-7 этажных зданий,
- 4 метра для 8-12 этажных зданий,
- 5 метра для 13-17 этажных зданий,
- 6 метра для 18 и более этажных зданий.

