

Правительство Москвы
Комитет по архитектуре и градостроительству
города Москвы

Государственное унитарное предприятие города Москвы
«Главное архитектурно-планировочное управление Москомархитектуры»

Архитектурно-художественные концепции
внешнего облика улиц, магистралей и территорий города Москвы.
3 очередь.

Улица Большая Октябрьская
г. Троицк

МОСКВА 2016



Правительство Москвы
Комитет по архитектуре и градостроительству
города Москвы

Государственное унитарное предприятие города Москвы
«Главное архитектурно-планировочное управление Москомархитектуры»

Архитектурно-художественные концепции
внешнего облика улиц, магистралей и территорий города Москвы.
3 очередь.

Улица Большая Октябрьская
г. Троицк

Государственный контракт № 0173200022716000063 от 19.09.2016 г.

Разработчик: ГУП «ГлавАПУ»

Начальник ГУП «ГлавАПУ»:

Беляев Г.И.

МОСКВА 2016



Архитектурно-художественная концепция внешнего облика улиц, магистралей и территорий города Москвы разработана в рамках реализации Постановления Правительства Москвы № 902-ПП от 25.12.2013 г.

Цели разработки архитектурно-художественной концепции:

- упорядочение размещения информационных конструкций (вывесок) в городе Москве;
- формирование полноценной архитектурно-художественной городской среды с применением передовых технологий и материалов.

Основные задачи разработки концепции:

- упрощение порядка размещения информационных конструкций (вывесок);
- разработка художественных решений вывесок, гармонично сочетающихся с архитектурными, стилистическими и колористическими особенностями зданий.

Анализ существующей ситуации выявил случаи неудовлетворительного состояния наружного информационного оформления рассматриваемых в настоящей концепции территорий. Значительная часть конструкций устарела, кроме того, большое количество вывесок выполнено из некачественных материалов и установлено хаотично, без учета архитектурных, исторических и стилистических особенностей зданий, из-за чего создается «визуальный шум» на улицах города.

По результатам проведенного визуального анализа существующего положения и ранее согласованной документации определены и включены в Архитектурно-художественную концепцию конструкции, удовлетворяющие требованиям Правил размещения и содержания информационных конструкций.

Основные принципы разработки архитектурно-художественной концепции размещения информационных конструкций:

- приведение информационных конструкций в соответствие с требованиями Постановления Правительства Москвы № 902-ПП от 25.12.2013 г.;
- учет ранее согласованной документации (дизайн-проектов);
- сохранение архитектурно-художественного облика здания, его декоративных элементов, композиционных осей;
- привязка информационных конструкций к существующим входным группам, архитектурным элементам здания (оконным проемам, фризам и т.д.);
- учет фактического использования помещений (по состоянию на июнь 2016 г., январь 2017 г.);
- создание комфортного визуального пространства;
- донесение до потенциального потребителя сведений о деятельности организации.

Текстовое наполнение вывесок не является предметом рассмотрения в настоящей концепции и регулируется соответствующими законодательными и нормативными актами.

Альбом содержит два вида изображений фасадов зданий, строений, сооружений:

- фоторазвертка существующего положения фасада здания, строения, сооружения по состоянию на июнь 2016 года, январь 2017 года, с отображением информационных конструкций соответствующих и не соответствующих установленным требованиям*;
- ортогональный чертеж фасада здания, строения, сооружения с указанием типов и мест размещения информационных конструкций.**

Условные обозначения:

На фото-развертках фасадов существуют условные обозначения двух цветов:



Красное обозначение (крест) указывает на то, что конструкция не соответствует установленным требованиям, архитектурным особенностям и стилистике здания и подлежит демонтажу в сроки, установленные Постановлением Правительства Москвы № 902-ПП от 25.12.2013.



Зеленое обозначение (галка) утверждает о полном соответствии вывески установленным требованиям настоящей концепции и возможности ее дальнейшей эксплуатации без дополнительных изменений и согласований.

На проектных развертках фасадов существуют условные обозначения для трех типов информационных конструкций и «зеленых зон»:

Настенная конструкция (конструкция вывесок располагается параллельно к поверхности фасадов объектов и (или) их конструктивных элементов):



Вывеска

Отдельные буквы и знаки без подложки***



Вывеска

Отдельные буквы и знаки на плоской подложке***



Т

Табличка***
(вывески, содержащие сведения, указанные в п. 3.5.2 ППМ 902-ПП от 25.12.2013 г.)



М

Меню (для предприятий общественного питания)***
(вывески, содержащие сведения, указанные во втором абзаце п. 12 ППМ 902-ПП от 25.12.2013 г.)

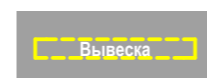
Предусмотренные в концепции конструкции типа «табличка» **Т** и «меню» **М** являются взаимозаменяемыми. При этом на внешних поверхностях одного здания, строения, сооружения организация, индивидуальный предприниматель вправе установить не более одной информационной конструкции указанных типов.

Консольная конструкция (конструкция вывесок располагается перпендикулярно к поверхности фасадов объектов и (или) их конструктивных элементов):



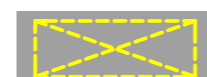
Консольная конструкция (панель-кронштейн)***

Витринная конструкция (конструкция вывесок располагается в витрине, на внешней и (или) с внутренней стороны остекления витрины объектов):



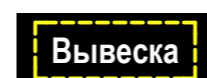
Вывеска

Отдельные буквы и знаки без подложки.
Размещаются непосредственно на остеклении витрины.***



Вывеска

Внутренняя информационная конструкция.
Размещается в витрине, а также с внутренней стороны остекления витрины.***



Вывеска

Отдельные буквы и знаки на плоской подложке.
Размещаются на внешней поверхности витрины.***

«Зеленые зоны»

Для размещения информационных конструкций (вывесок) отведены специальные области на фасадах и витринах, которые называются «зелеными зонами». Текстовую часть и декоративно-художественные элементы вывесок допускается размещать только в пределах этих зон. Также в пределах этих зон могут быть размещены несколько вывесок, расположенных на единой горизонтальной оси.



- настенные конструкции



- витринные конструкции

* Вывески, не отображенные на фоторазвертках в Концепции, должны быть размещены в соответствии с Постановлением Правительства г. Москвы № 902-ПП от 25.12.2013 г.

** Ортогональные чертежи фасадов зданий выполнены без масштаба, точные привязки определяются по характерным архитектурным деталям и элементам здания

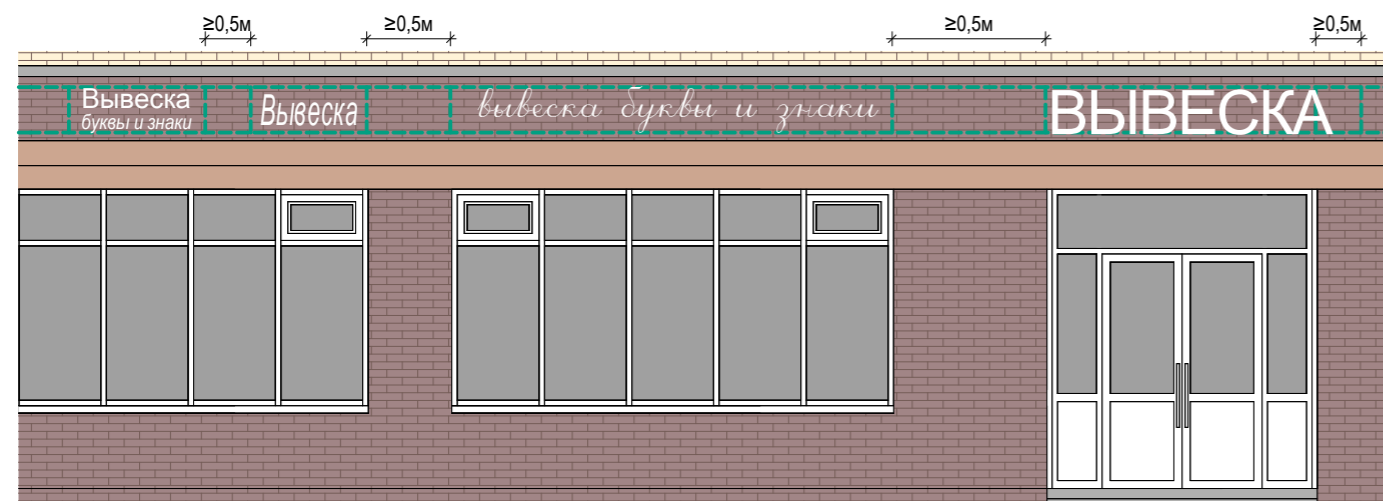
*** Максимальные размеры и возможные места размещения информационных конструкций определены Постановлением Правительства г. Москвы № 902-ПП от 25.12.2013 г.

В целях формирования единой архитектурно-художественной среды для зданий установлены дополнительные требования к размещению информационных конструкций (вывесок).

1. «Зеленая зона» предполагает размещение одной или нескольких вывесок. Организации, индивидуальные предприниматели осуществляют размещение информационных конструкций, исключительно в пределах площади внешних поверхностей объекта, соответствующей физическим размерам занимаемых данными организациями, индивидуальными предпринимателями помещений на праве собственности, ином вещном праве или обязательственном праве.



2. Буквенно-символьные элементы вывески размещаются исключительно в пределах «Зеленой зоны» на единой горизонтальной оси. Расстояние между соседними вывесками - не менее 0,5м.



3. В случаях размещения вывесок на подложке, предусмотренных архитектурно-художественной концепцией, подложки выполняются единой высоты в единой плоскости, обеспечивая непрерывность по всей длине.

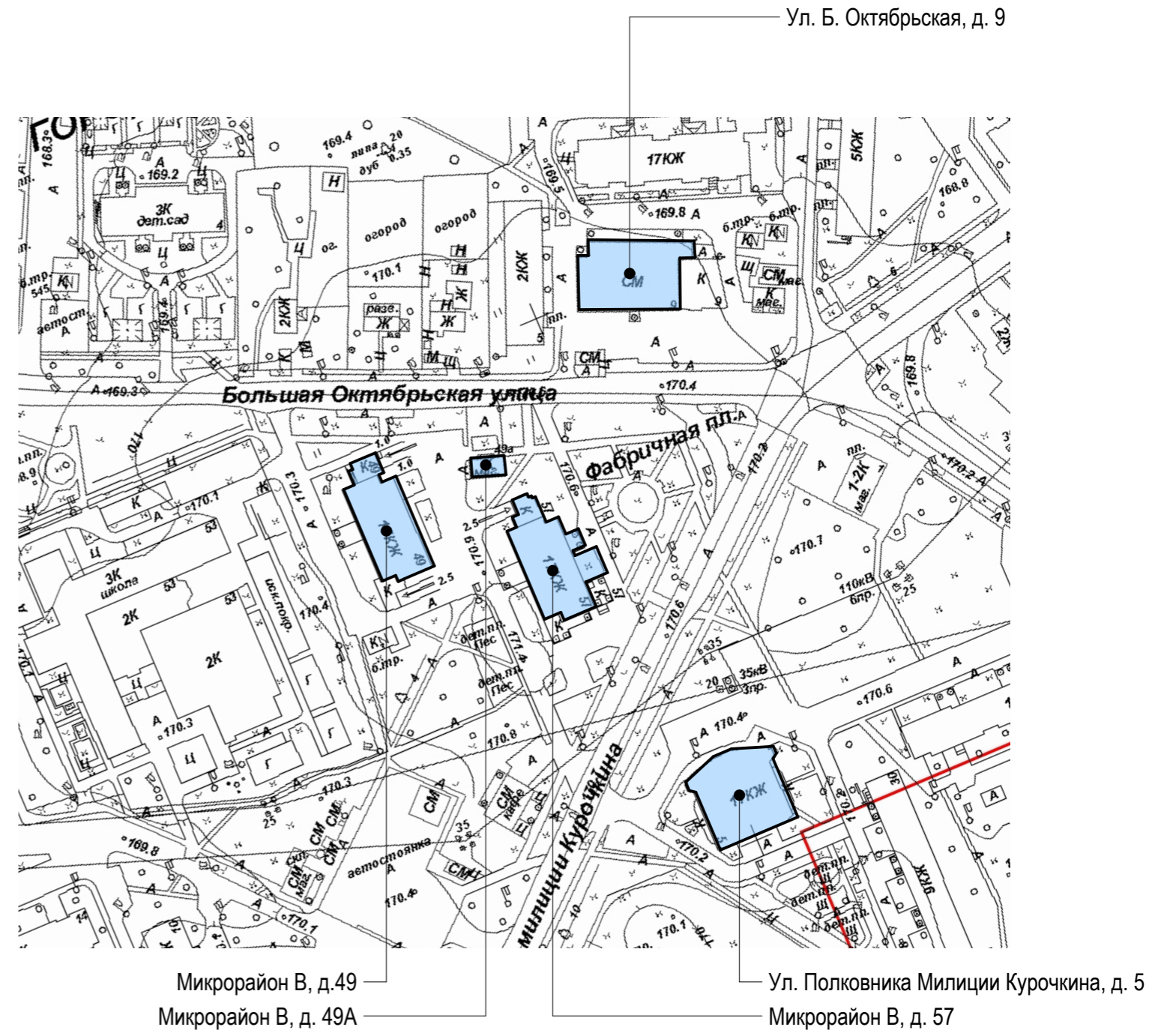
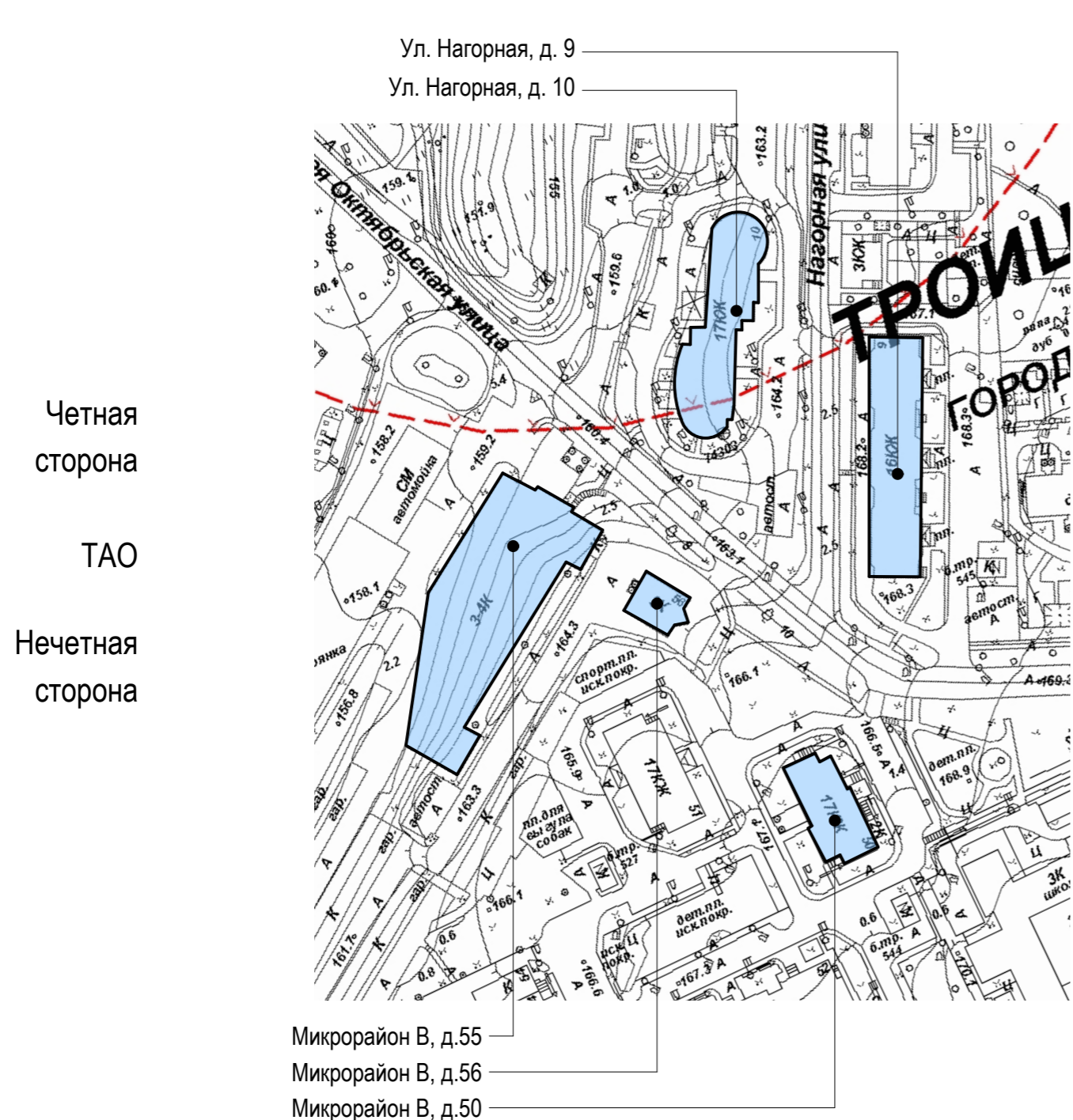


4. В габаритах «Зеленой зоны» допускается двухстрочное размещение буквенно-символьных элементов вывески.



5. Размещение информационных конструкций (вывесок), не указанных в данной архитектурно-художественной концепции, осуществляется на основании дизайн-проекта, разработанного и согласованного в соответствии с требованиями раздела III «Правил размещения и содержания информационных конструкций в городе Москве», утвержденных Постановлением Правительства Москвы № 902-ПП от 25.12.2013 г.

Ул. Б. Октябрьская. Опорный план (Лист 1 из 2)



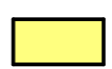
Условные обозначения:



- объекты, построенные после 1952 года



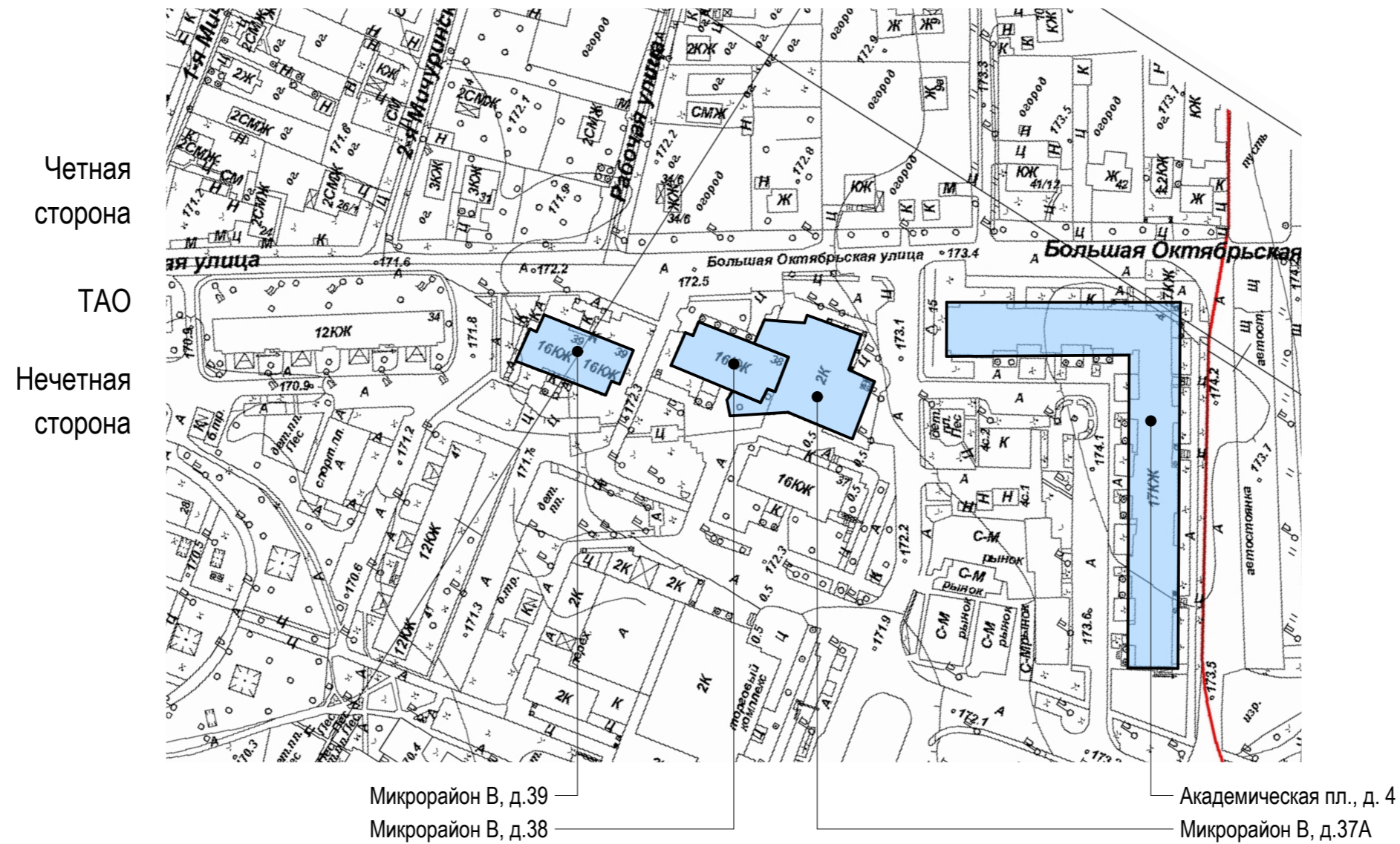
- объекты культурного наследия



- объекты, построенные до 1952 года включительно



Ул. Б. Октябрьская. Опорный план (Лист 2 из 2)



Условные обозначения:

- объекты, построенные после 1952 года

- объекты культурного наследия

- объекты, построенные до 1952 года включительно



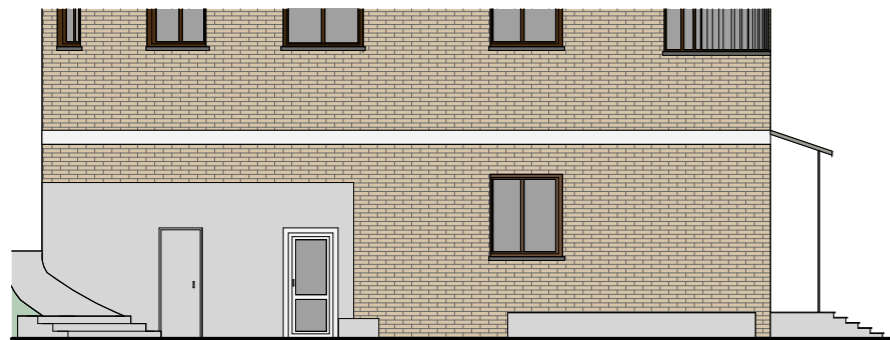
Улица Большая Октябрьская. Чётная сторона.



Анализ существующего положения



1



2

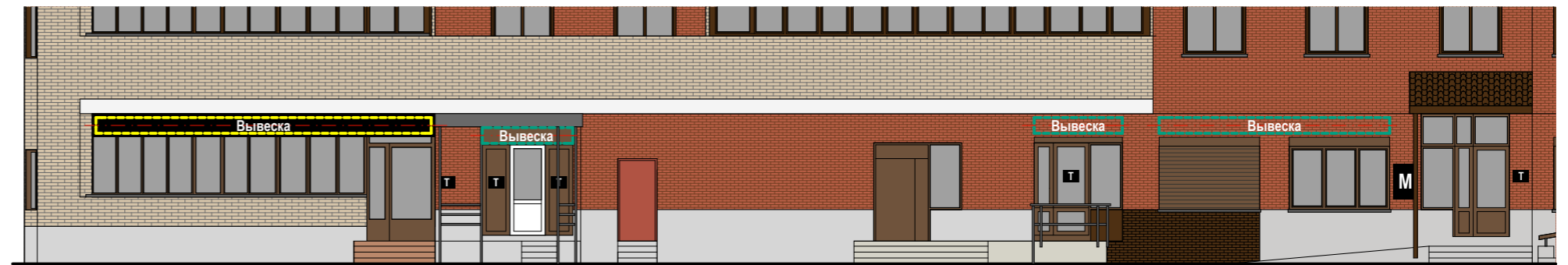







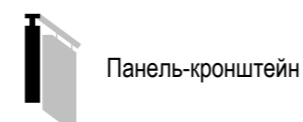
Схема размещения

Настенные информационные конструкции

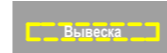


-  «Зеленая зона» размещения вывесок
-  Вывеска: Отдельные буквы и знаки без подложки
-  Вывеска: Отдельные буквы и знаки на плоской подложке

-  Табличка
-  Меню

Консольная информационная конструкция



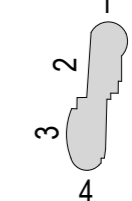
Витринные информационные конструкции

-  Вывеска: Отдельные буквы и знаки без подложки
-  Вывеска: Внутренняя информационная конструкция
-  Вывеска: Отдельные буквы и знаки на плоской подложке

Соответствие правилам

-  Соответствует правилам
-  Не соответствует правилам

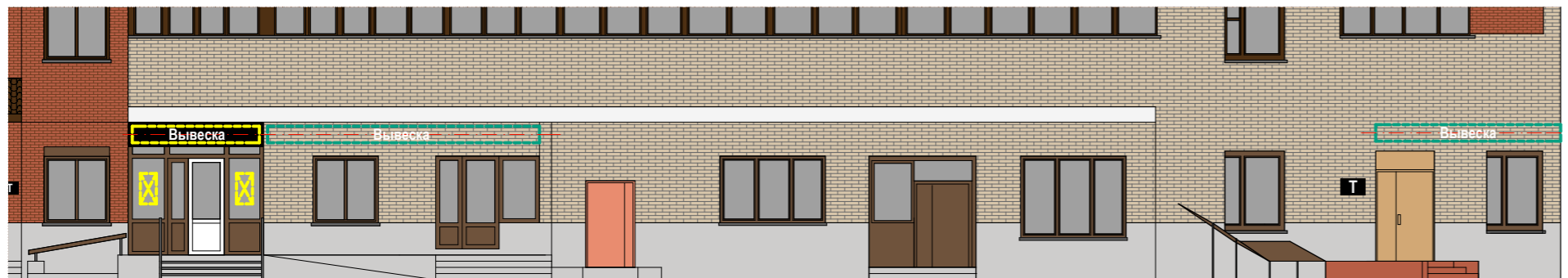
Схема плана



Анализ существующего положения



3








4

Схема размещения



Настенные информационные конструкции

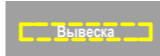


-  «Зеленая зона» размещения вывесок
-  Вывеска
Отдельные буквы и знаки без подложки
-  Вывеска
Отдельные буквы и знаки на плоской подложке

-  Табличка
-  Меню

Консольная информационная конструкция

-  Панель-кронштейн

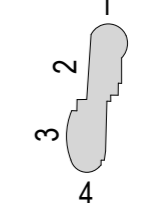
Витринные информационные конструкции

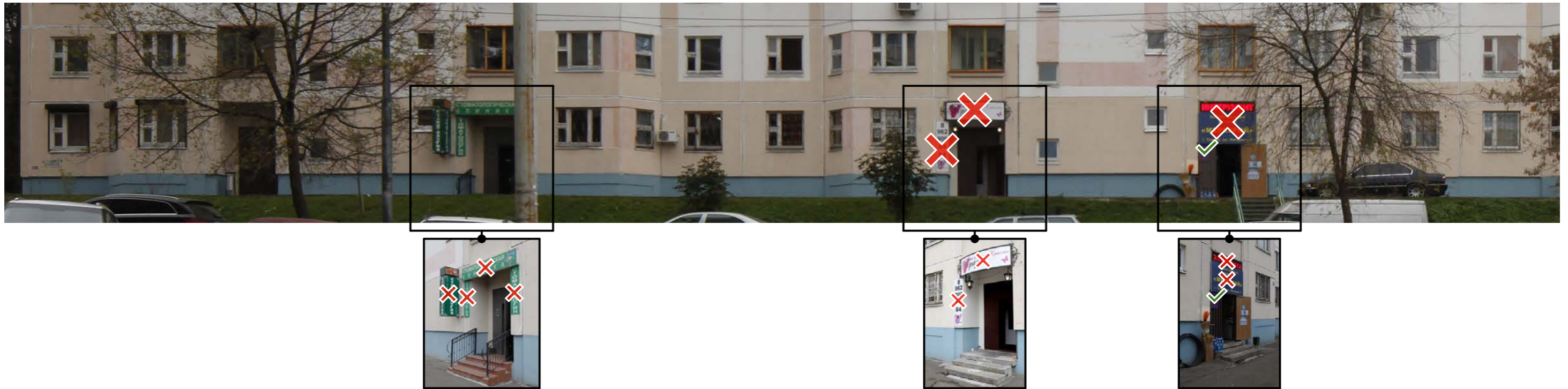
-  Вывеска
Отдельные буквы и знаки без подложки
-  Вывеска
Внутренняя информационная конструкция
-  Вывеска
Отдельные буквы и знаки на плоской подложке

Соответствие правилам

-  Соответствует правилам
-  Не соответствует правилам

Схема плана










1

Схема размещения




Настенные информационные конструкции

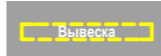


-  «Зеленая зона» размещения вывесок
-  Вывеска
Отдельные буквы и знаки без подложки
-  Вывеска
Отдельные буквы и знаки на плоской подложке

-  Табличка
-  Меню

Консольная информационная конструкция

-  Панель-кронштейн

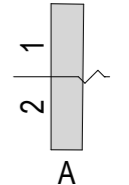
Витринные информационные конструкции

-  Вывеска
Отдельные буквы и знаки без подложки
-  Вывеска
Внутренняя информационная конструкция
-  Вывеска
Отдельные буквы и знаки на плоской подложке

Соответствие правилам

-  Соответствует правилам
-  Не соответствует правилам

Схема плана

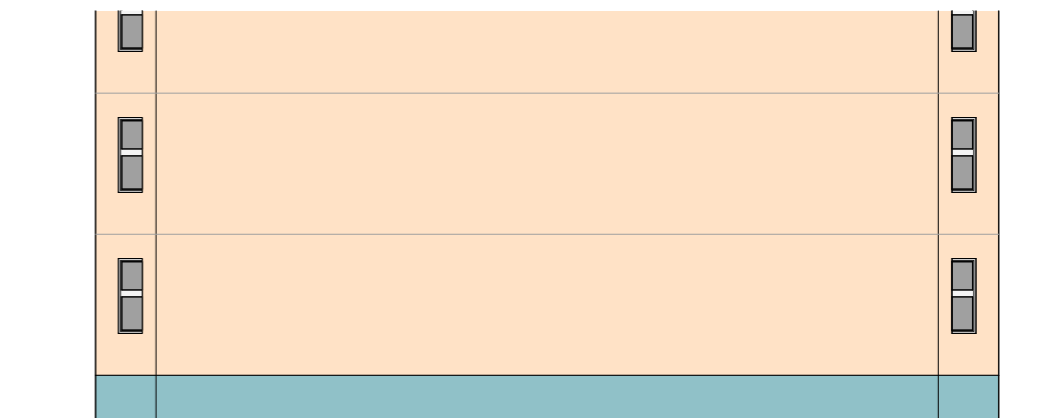
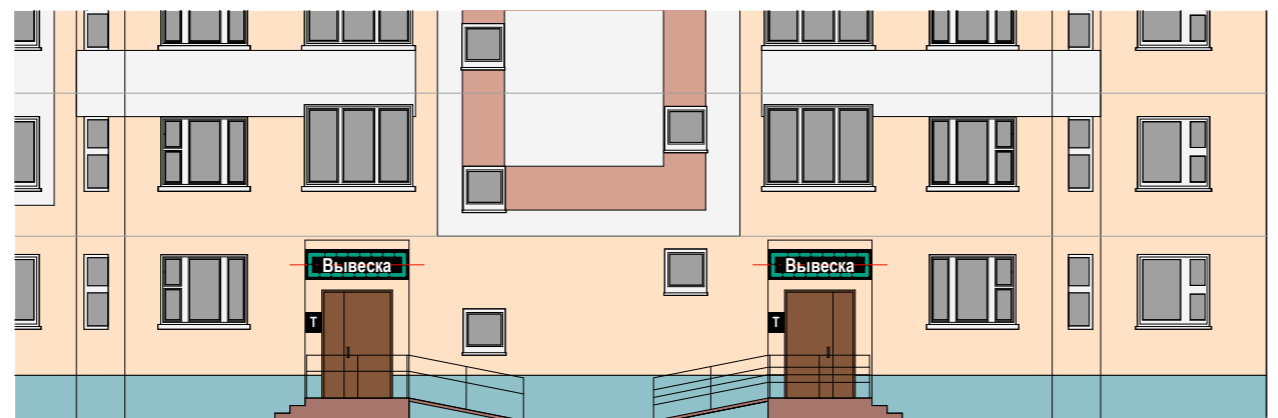







2



A

Схема размещения




Настенные информационные конструкции

-  «Зеленая зона» размещения вывесок
-  Вывеска Отдельные буквы и знаки без подложки
-  Вывеска Отдельные буквы и знаки на плоской подложке

-  Табличка
-  Меню

Консольная информационная конструкция

-  Панель-кронштейн

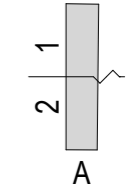
Витринные информационные конструкции

-  Вывеска Отдельные буквы и знаки без подложки
-  Вывеска Внутренняя информационная конструкция
-  Вывеска Отдельные буквы и знаки на плоской подложке

Соответствие правилам

-  Соответствует правилам
-  Не соответствует правилам

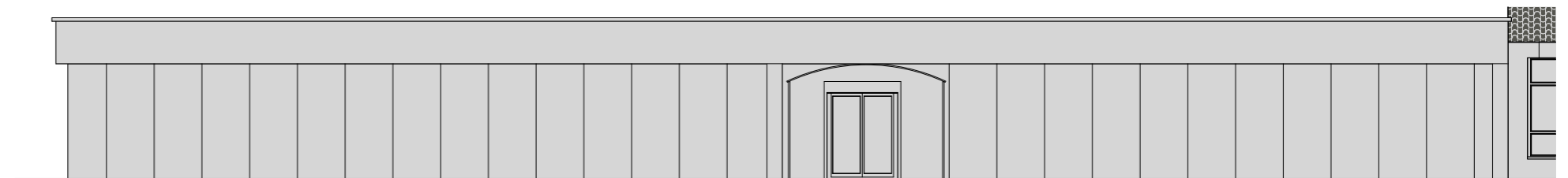
Схема плана








1



Схема размещения



Размещение информационных конструкций осуществляется на основании дизайн-проекта, разработанного и согласованного в соответствии с требованиями раздела III «Правил размещения и содержания информационных конструкций в городе Москве», утвержденных Постановлением Правительства Москвы № 902-ПП от 25.12.2013 г.

Настенные информационные конструкции

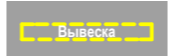
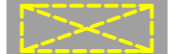

-  «Зеленая зона» размещения вывесок
-  Вывеска
Отдельные буквы и знаки без подложки
-  Вывеска
Отдельные буквы и знаки на плоской подложке

-  Табличка
-  Меню

Консольная информационная конструкция



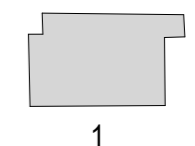
Витринные информационные конструкции

-  Вывеска
Отдельные буквы и знаки без подложки
-  Вывеска
Внутренняя информационная конструкция
-  Вывеска
Отдельные буквы и знаки на плоской подложке

Соответствие правилам

-  Соответствует правилам
-  Не соответствует правилам

Схема плана



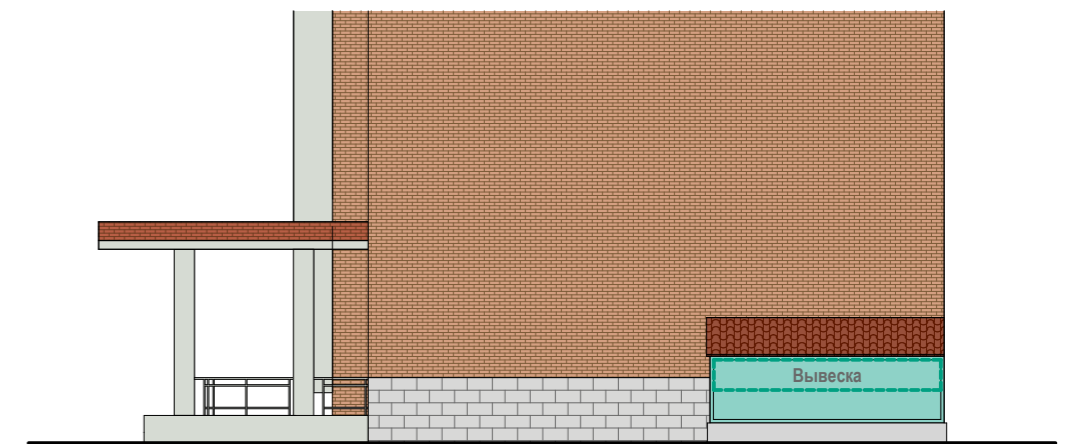
Улица Большая Октябрьская. Нечётная сторона.






Анализ существующего положения




А Схема размещения

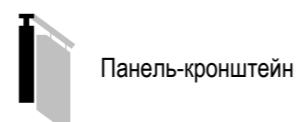


Настенные информационные конструкции

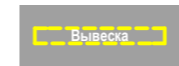
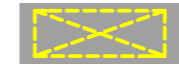

-  «Зеленая зона» размещения вывесок
-  Отдельные буквы и знаки без подложки
-  Отдельные буквы и знаки на плоской подложке

-  Табличка
-  Меню

Консольная информационная конструкция



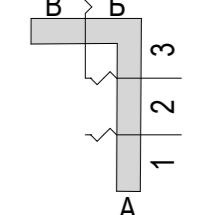
Витринные информационные конструкции

-  Отдельные буквы и знаки без подложки
-  Внутренняя информационная конструкция
-  Отдельные буквы и знаки на плоской подложке

Соответствие правилам

-  Соответствует правилам
-  Не соответствует правилам

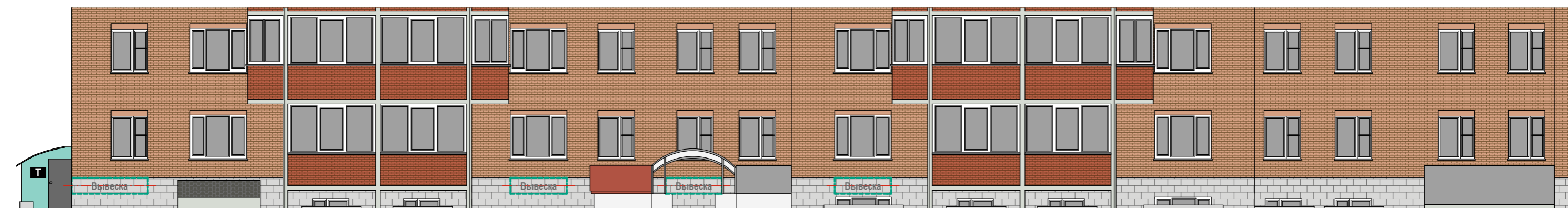
Схема плана










1

Схема размещения



Настенные информационные конструкции

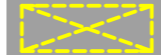

-  «Зеленая зона» размещения вывесок
-  Отдельные буквы и знаки без подложки
-  Отдельные буквы и знаки на плоской подложке

-  Табличка
-  Меню

Консольная информационная конструкция

-  Панель-кронштейн

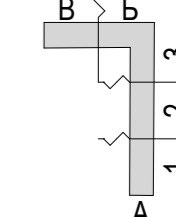
Витринные информационные конструкции

-  Отдельные буквы и знаки без подложки
-  Внутренняя информационная конструкция
-  Отдельные буквы и знаки на плоской подложке

Соответствие правилам

-  Соответствует правилам
-  Не соответствует правилам

Схема плана










2

Схема размещения




Настенные информационные конструкции

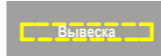
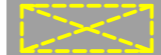

-  «Зеленая зона» размещения вывесок
-  Вывеска
Отдельные буквы и знаки без подложки
-  Вывеска
Отдельные буквы и знаки на плоской подложке

-  Табличка
-  Меню

Консольная информационная конструкция

-  Панель-кронштейн

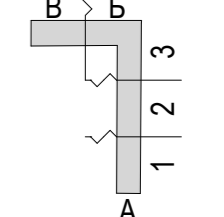
Витринные информационные конструкции

-  Вывеска
Отдельные буквы и знаки без подложки
-  Вывеска
Внутренняя информационная конструкция
-  Вывеска
Отдельные буквы и знаки на плоской подложке

Соответствие правилам

-  Соответствует правилам
-  Не соответствует правилам

Схема плана






Анализ существующего положения




3 Схема размещения

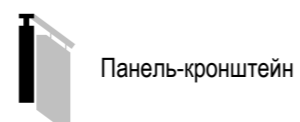


Настенные информационные конструкции

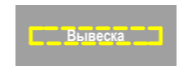
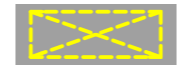

-  «Зеленая зона» размещения вывесок
-  Отдельные буквы и знаки без подложки
-  Отдельные буквы и знаки на плоской подложке

-  Табличка
-  Меню

Консольная информационная конструкция



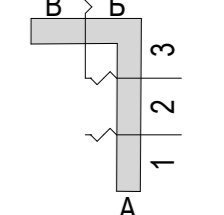
Витринные информационные конструкции

-  Отдельные буквы и знаки без подложки
-  Внутренняя информационная конструкция
-  Отдельные буквы и знаки на плоской подложке

Соответствие правилам

-  Соответствует правилам
-  Не соответствует правилам

Схема плана










Б

Схема размещения




Настенные информационные конструкции

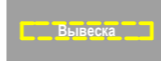
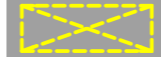

-  «Зеленая зона» размещения вывесок
-  Вывеска
Отдельные буквы и знаки без подложки
-  Вывеска
Отдельные буквы и знаки на плоской подложке

-  Табличка
-  Меню

Консольная информационная конструкция

-  Панель-кронштейн

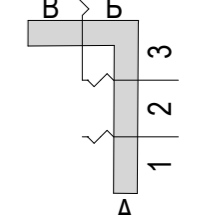
Витринные информационные конструкции

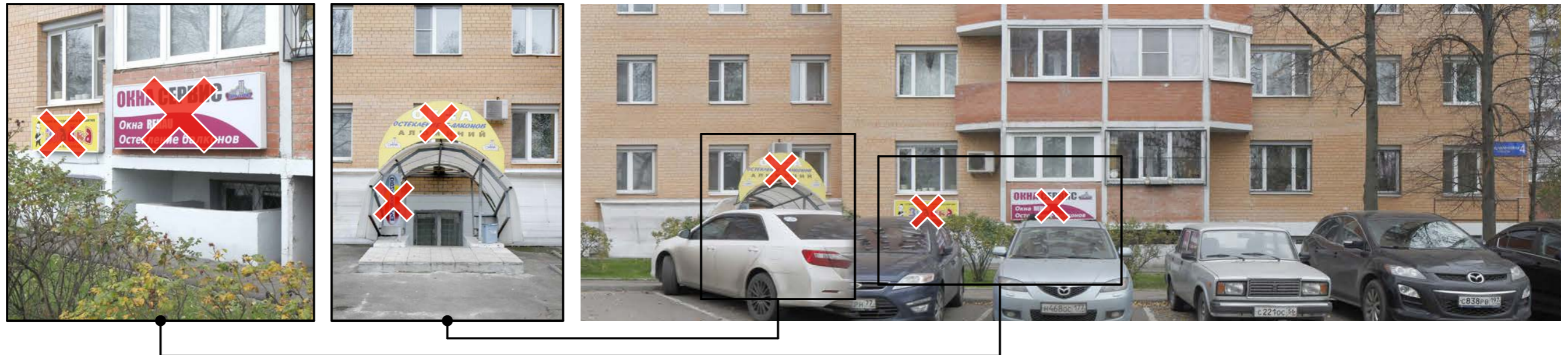
-  Вывеска
Отдельные буквы и знаки без подложки
-  Вывеска
Внутренняя информационная конструкция
-  Вывеска
Отдельные буквы и знаки на плоской подложке

Соответствие правилам

-  Соответствует правилам
-  Не соответствует правилам

Схема плана










В

Схема размещения

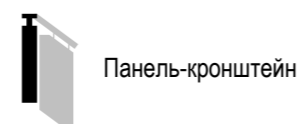


Настенные информационные конструкции

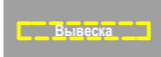


-  «Зеленая зона» размещения вывесок
-  Отдельные буквы и знаки без подложки
-  Отдельные буквы и знаки на плоской подложке

-  Табличка
-  Меню

Консольная информационная конструкция



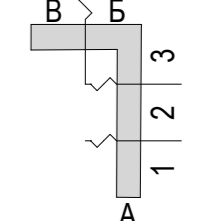
Витринные информационные конструкции

-  Отдельные буквы и знаки без подложки
-  Внутренняя информационная конструкция
-  Отдельные буквы и знаки на плоской подложке

Соответствие правилам

-  Соответствует правилам
-  Не соответствует правилам

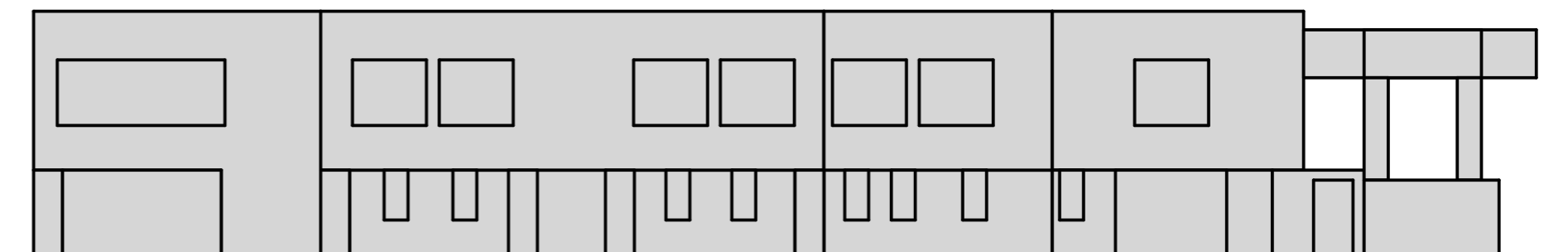
Схема плана





1

Схема размещения



Размещение информационных конструкций осуществляется на основании дизайн-проекта, разработанного и согласованного в соответствии с требованиями раздела III «Правил размещения и содержания информационных конструкций в городе Москве», утвержденных Постановлением Правительства Москвы № 902-ПП от 25.12.2013 г.

Настенные информационные конструкции

- «Зеленая зона» размещения вывесок
- Вывеска: Отдельные буквы и знаки без подложки
- Вывеска: Отдельные буквы и знаки на плоской подложке

- Табличка
- Меню

Консольная информационная конструкция

- Панель-кронштейн

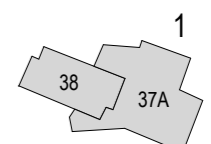
Витринные информационные конструкции

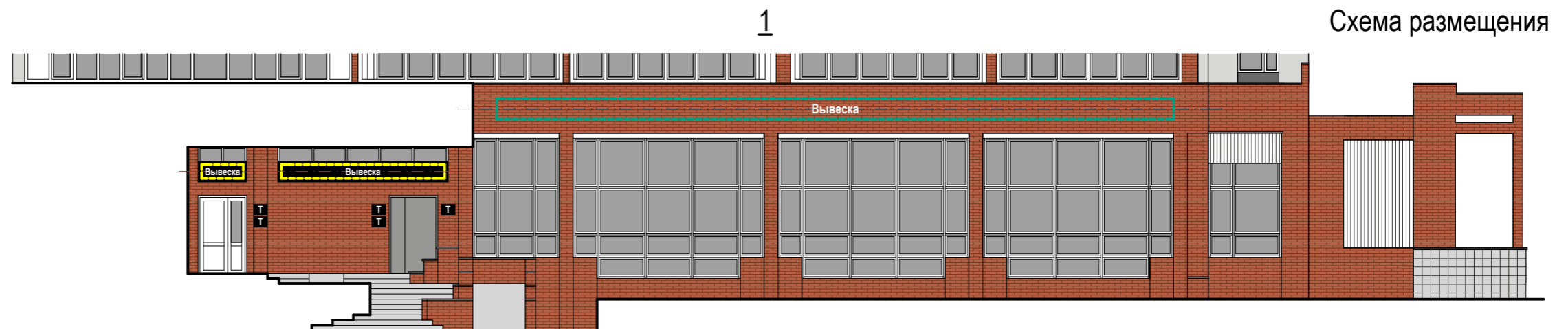
- Вывеска: Отдельные буквы и знаки без подложки
- Вывеска: Внутренняя информационная конструкция
- Вывеска: Отдельные буквы и знаки на плоской подложке

Соответствие правилам




- Соответствует правилам
- Не соответствует правилам



Схема плана






Настенные информационные конструкции

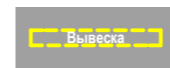
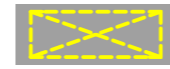

-  «Зеленая зона» размещения вывесок
-  Вывеска Отдельные буквы и знаки без подложки
-  Вывеска Отдельные буквы и знаки на плоской подложке

-  Табличка
-  Меню

Консольная информационная конструкция

-  Панель-кронштейн

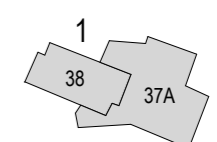
Витринные информационные конструкции

-  Вывеска Отдельные буквы и знаки без подложки
-  Вывеска Внутренняя информационная конструкция
-  Вывеска Отдельные буквы и знаки на плоской подложке

Соответствие правилам




-  Соответствует правилам
-  Не соответствует правилам



Схема плана





Настенные информационные конструкции

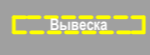


-  «Зеленая зона» размещения вывесок
-  Отдельные буквы и знаки без подложки
-  Отдельные буквы и знаки на плоской подложке

-  Табличка
-  Меню

Консольная информационная конструкция

-  Панель-кронштейн

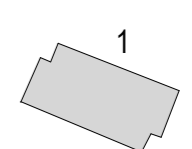
Витринные информационные конструкции

-  Отдельные буквы и знаки без подложки
-  Внутренняя информационная конструкция
-  Отдельные буквы и знаки на плоской подложке

Соответствие правилам

-  Соответствует правилам
-  Не соответствует правилам

Схема плана



Улица Полковника Милиции Курочкина, д. 5 (лист 1 из 2)

Анализ существующего положения



A



1

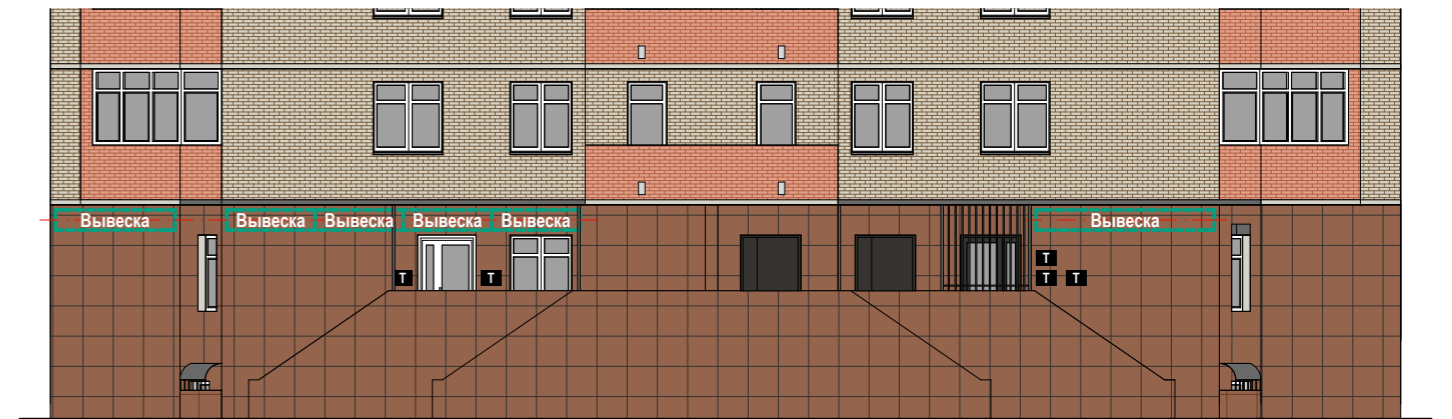






Схема размещения

Настенные информационные конструкции

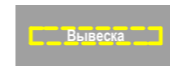
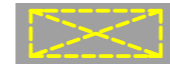

-  «Зеленая зона» размещения вывесок
-  Вывеска
Отдельные буквы и знаки без подложки
-  Вывеска
Отдельные буквы и знаки на плоской подложке

-  Табличка
-  Меню

Консольная информационная конструкция

-  Панель-кронштейн

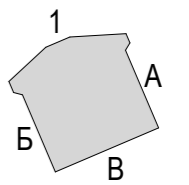
Витринные информационные конструкции

-  Вывеска
Отдельные буквы и знаки без подложки
-  Вывеска
Внутренняя информационная конструкция
-  Вывеска
Отдельные буквы и знаки на плоской подложке

Соответствие правилам

-  Соответствует правилам
-  Не соответствует правилам

Схема плана

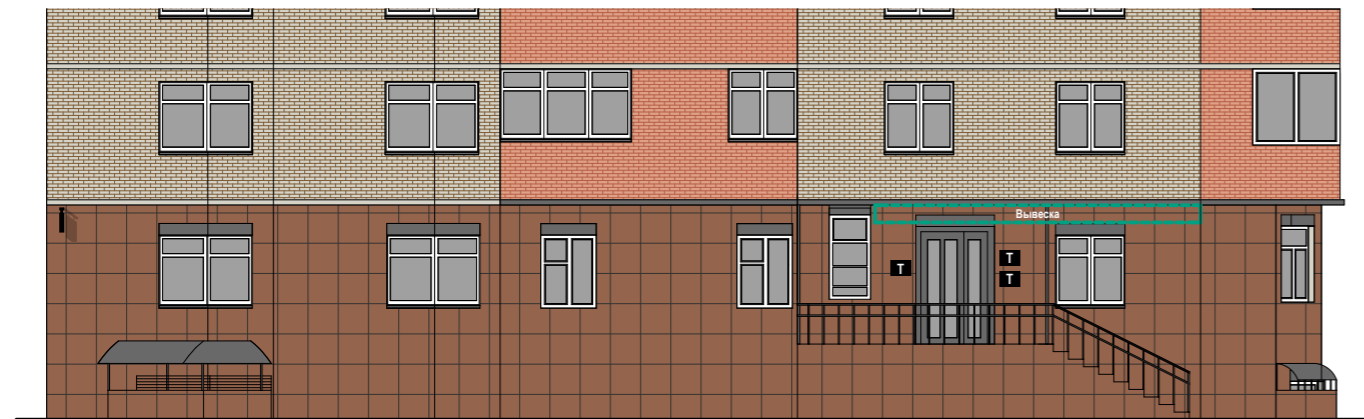


Улица Полковника милиции Курочкина, д. 5 (лист 2 из 2)

Анализ существующего положения



Б



В

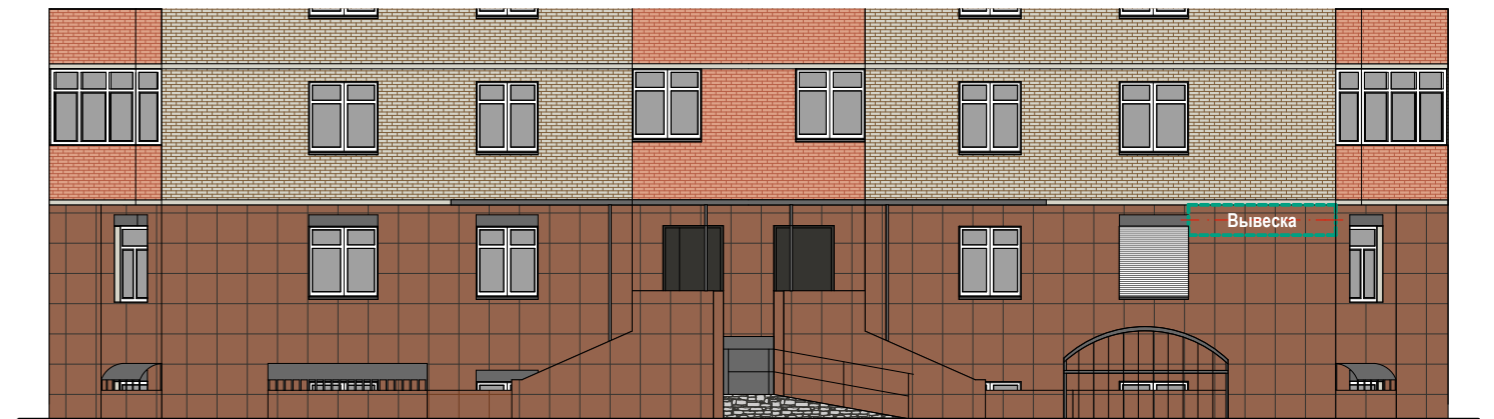


Схема размещения

Настенные информационные конструкции

- «Зеленая зона» размещения вывесок
- Отдельные буквы и знаки без подложки
- Отдельные буквы и знаки на плоской подложке

- Табличка
- Меню

Консольная информационная конструкция

- Панель-кронштейн

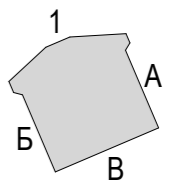
Витринные информационные конструкции

- Отдельные буквы и знаки без подложки
- Внутренняя информационная конструкция
- Отдельные буквы и знаки на плоской подложке

Соответствие правилам

- Соответствует правилам
- Не соответствует правилам

Схема плана










1

Схема размещения

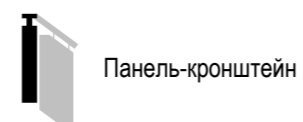


Настенные информационные конструкции

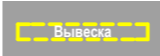
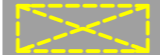

-  «Зеленая зона» размещения вывесок
-  Отдельные буквы и знаки без подложки
-  Отдельные буквы и знаки на плоской подложке

-  Табличка
-  Меню

Консольная информационная конструкция



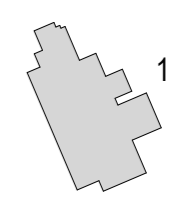
Витринные информационные конструкции

-  Отдельные буквы и знаки без подложки
-  Внутренняя информационная конструкция
-  Отдельные буквы и знаки на плоской подложке

Соответствие правилам

-  Соответствует правилам
-  Не соответствует правилам

Схема плана






Анализ существующего положения





1 Схема размещения



Настенные информационные конструкции

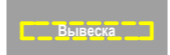
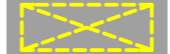

-  «Зеленая зона» размещения вывесок
-  Отдельные буквы и знаки без подложки
-  Отдельные буквы и знаки на плоской подложке

-  Табличка
-  Меню

Консольная информационная конструкция



Витринные информационные конструкции

-  Отдельные буквы и знаки без подложки
-  Внутренняя информационная конструкция
-  Отдельные буквы и знаки на плоской подложке

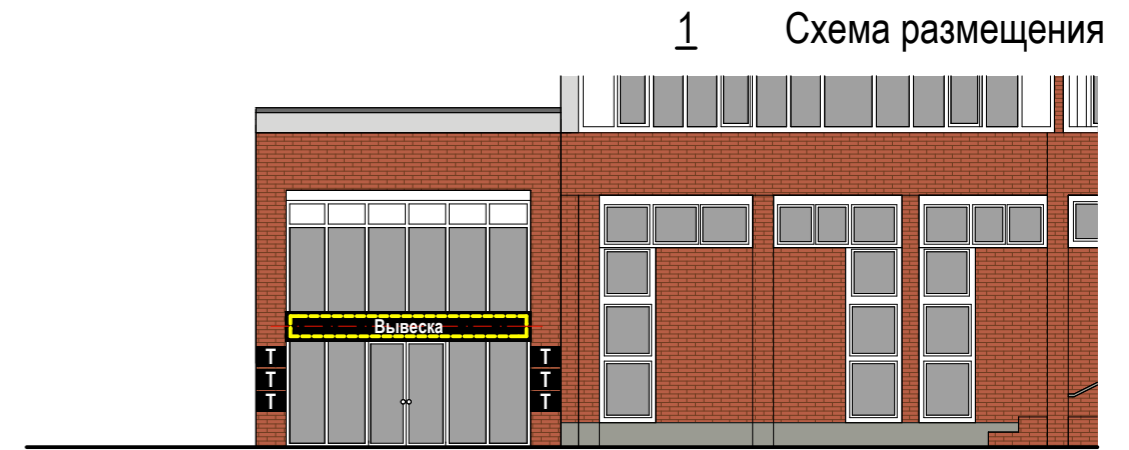
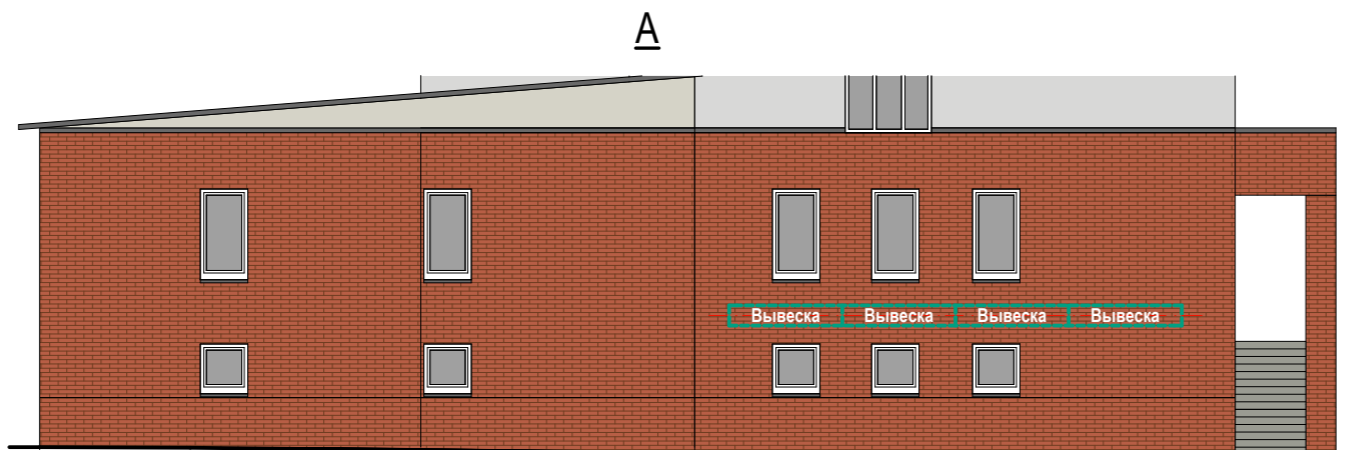
Соответствие правилам

-  Соответствует правилам
-  Не соответствует правилам




Схема плана





Анализ существующего положения




Настенные информационные конструкции

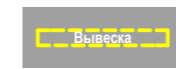
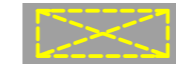

-  «Зеленая зона» размещения вывесок
-  Вывеска
Отдельные буквы и знаки без подложки
-  Вывеска
Отдельные буквы и знаки на плоской подложке

-  Табличка
-  Меню

Консольная информационная конструкция

-  Панель-кронштейн

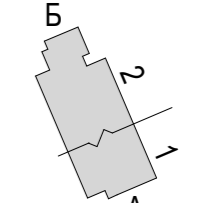
Витринные информационные конструкции

-  Вывеска
Отдельные буквы и знаки без подложки
-  Вывеска
Внутренняя информационная конструкция
-  Вывеска
Отдельные буквы и знаки на плоской подложке

Соответствие правилам

-  Соответствует правилам
-  Не соответствует правилам

Схема плана



Анализ существующего положения

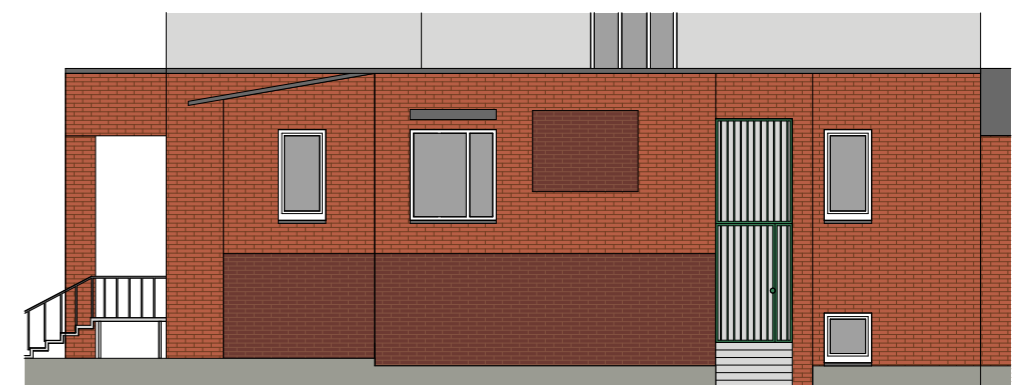


2



Б

Схема размещения



Настенные информационные конструкции

- «Зеленая зона» размещения вывесок
- Вывеска: Отдельные буквы и знаки без подложки
- Вывеска: Отдельные буквы и знаки на плоской подложке

- Т: Табличка
- М: Меню

Консольная информационная конструкция

- Панель-кронштейн

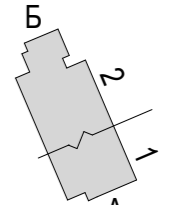
Витринные информационные конструкции

- Вывеска: Отдельные буквы и знаки без подложки
- Вывеска: Внутренняя информационная конструкция
- Вывеска: Отдельные буквы и знаки на плоской подложке

Соответствие правилам

- Соответствует правилам
- Не соответствует правилам

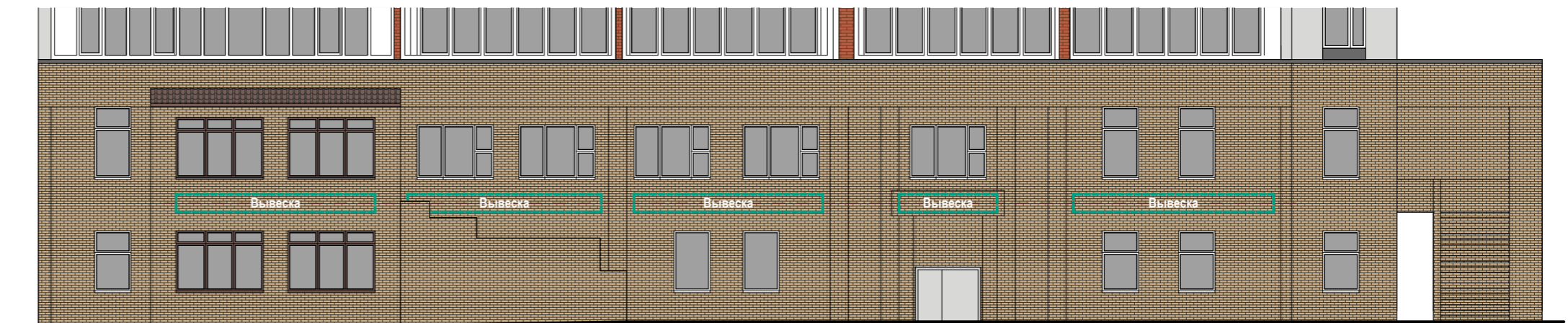
Схема плана










1

Схема размещения

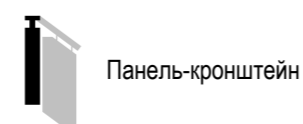


Настенные информационные конструкции

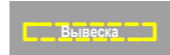
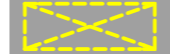

-  «Зеленая зона» размещения вывесок
-  Отдельные буквы и знаки без подложки
-  Отдельные буквы и знаки на плоской подложке

-  Табличка
-  Меню

Консольная информационная конструкция



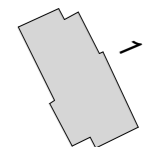
Витринные информационные конструкции

-  Отдельные буквы и знаки без подложки
-  Внутренняя информационная конструкция
-  Отдельные буквы и знаки на плоской подложке

Соответствие правилам

-  Соответствует правилам
-  Не соответствует правилам

Схема плана



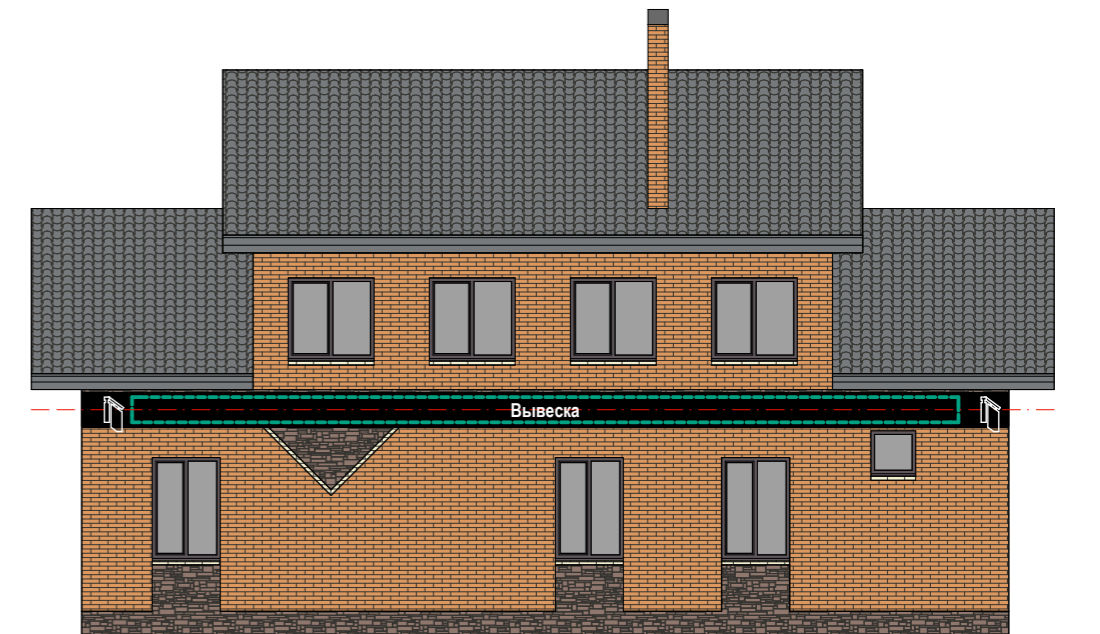


А



1

Схема размещения



Настенные информационные конструкции

- «Зеленая зона» размещения вывесок
- Вывеска
Отдельные буквы и знаки без подложки
- Вывеска
Отдельные буквы и знаки на плоской подложке

- Табличка
- Меню

Консольная информационная конструкция

- Панель-кронштейн

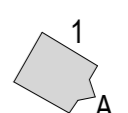
Витринные информационные конструкции

- Вывеска
Отдельные буквы и знаки без подложки
- Вывеска
Внутренняя информационная конструкция
- Вывеска
Отдельные буквы и знаки на плоской подложке

Соответствие правилам

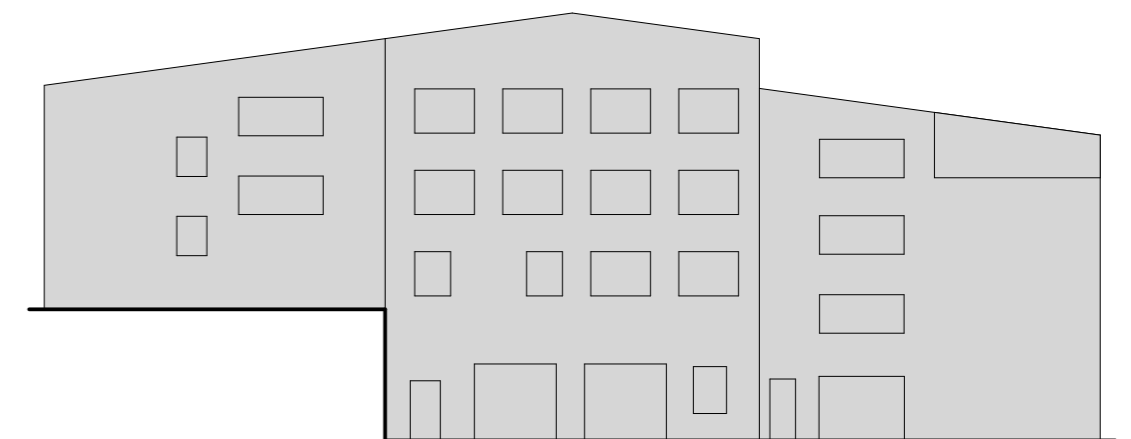
- Соответствует правилам
- Не соответствует правилам

Схема плана





1 Схема размещения



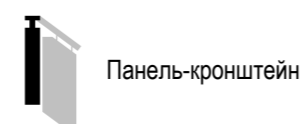
Размещение информационных конструкций осуществляется на основании дизайн-проекта, разработанного и согласованного в соответствии с требованиями раздела III «Правил размещения и содержания информационных конструкций в городе Москве», утвержденных Постановлением Правительства Москвы № 902-ПП от 25.12.2013 г.

Настенные информационные конструкции

- «Зеленая зона» размещения вывесок
- Вывеска: Отдельные буквы и знаки без подложки
- Вывеска: Отдельные буквы и знаки на плоской подложке

- Табличка
- Меню

Консольная информационная конструкция



Витринные информационные конструкции

- Вывеска: Отдельные буквы и знаки без подложки
- Вывеска: Внутренняя информационная конструкция
- Вывеска: Отдельные буквы и знаки на плоской подложке

Соответствие правилам

- Соответствует правилам
- Не соответствует правилам

Схема плана

