

ПРАВИТЕЛЬСТВО МОСКВЫ
КОМИТЕТ ПО АРХИТЕКТУРЕ И ГРАДОСТРОИТЕЛЬСТВУ
ГОРОДА МОСКВЫ

ГОСУДАРСТВЕННОЕ УНИТАРНОЕ ПРЕДПРИЯТИЕ
ГЛАВНОЕ АРХИТЕКТУРНО-ПЛАНИРОВОЧНОЕ УПРАВЛЕНИЕ

Архитектурно-художественная концепция
внешнего облика улиц, магистралей и территорий города Москвы
(в части размещения информационных конструкций)

ул. Большие Каменщики

МОСКВА 2014



ПРАВИТЕЛЬСТВО МОСКВЫ
КОМИТЕТ ПО АРХИТЕКТУРЕ И ГРАДОСТРОИТЕЛЬСТВУ
ГОРОДА МОСКВЫ

ГОСУДАРСТВЕННОЕ УНИТАРНОЕ ПРЕДПРИЯТИЕ
ГЛАВНОЕ АРХИТЕКТУРНО-ПЛАНИРОВОЧНОЕ УПРАВЛЕНИЕ

Архитектурно-художественная концепция
внешнего облика улиц, магистралей и территорий города Москвы
(в части размещения информационных конструкций)

ул. Большие Каменщики

Исполнитель: ГУП «Главное архитектурно-
планировочное управление»

Заказчик: Комитет по архитектуре и градостроительству
города Москвы

Начальник ГУП "ГлавАПУ": Беляев Г.И.

Председатель МКА: Княжевская Ю.В

МОСКВА 2014



Архитектурно-художественная концепция внешнего облика улиц, магистралей и территорий города Москвы разработана в рамках реализации Постановления Правительства Москвы № 902-ПП от 25.12.2013 г.

Целью разработки архитектурно-художественной концепции является:

- упорядочение размещения информационных конструкций (вывесок) в городе Москве;
- формирование полноценной архитектурно-художественной городской среды с применением передовых технологий и материалов.

Основные задачи разработки концепции:

- упрощение порядка размещения информационных конструкций (вывесок);
- разработка художественных решений вывесок, гармонично сочетающихся с архитектурными, стилистическими и колористическими особенностями зданий.

Анализ существующей ситуации выявил неудовлетворительное состояние наружного информационного оформления рассматриваемых в настоящей концепции территорий. Значительная часть конструкций устарела, кроме того, большое количество вывесок выполнено из некачественных материалов и установлено хаотично, без учета архитектурных, исторических и стилистических особенностей зданий, из-за чего создается «визуальный шум» на улицах города.

По результатам проведенного визуального анализа существующего положения те информационные конструкции, которые в настоящее время отвечают установленным требованиям, были включены в разработанную Архитектурно-художественную Концепцию.

Основные принципы выбора художественного решения информационных конструкций:

- сохранение архитектурно-художественного облика здания, его декоративных элементов, композиционных осей;
- привязка информационных конструкций к существующим входным группам, архитектурным элементам здания (оконным проемам, фризам и т.д.);
- учет функционального назначения помещений (по состоянию на январь-февраль 2014 г.);
- создание комфортного визуального пространства;
- донесение до потенциального потребителя сведений о деятельности организации.

Текстовое наполнение вывесок не является предметом рассмотрения в настоящей концепции и регулируется соответствующими законодательными и нормативными актами.

Настоящая концепция определяет потенциальные места размещения вывесок, которые не будут нарушать внешний архитектурный облик города. В случае установки своих вывесок организацией, индивидуальным предпринимателем в соответствии местами размещения, типом и параметрами конструкции, определенными концепцией, согласование указанных мест размещения, типов и параметров конструкций с исполнительными органами власти города не требуются.

Альбом содержит два вида изображений фасадов зданий, строений, сооружений:

- фоторазвертка существующего положения фасада здания, строения, сооружения по состоянию на январь-февраль 2014 года, с отображением информационных конструкций соответствующих и не соответствующих установленным требованиям*;
- ортогональный чертеж фасада здания, строения, сооружения с указанием типов и мест размещения информационных конструкций.**

Условные обозначения:

На фото-развертках фасадов существуют условные обозначения двух цветов:



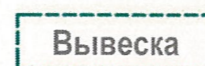
Красное обозначение (крест) указывает на то, что конструкция не соответствует установленным требованиям, архитектурным особенностям и стилистике здания и подлежит демонтажу в сроки, установленные Постановлением Правительства Москвы № 902-ПП от 25.12.2013.



Зеленое обозначение (галка) утверждает о полном соответствии вывески установленным требованиям настоящей концепции и возможности ее дальнейшей эксплуатации без дополнительных изменений и согласований.

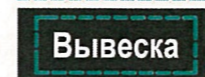
На проектных развертках фасадов существуют условные обозначения для трех типов информационных конструкций и «зеленых зон»:

Настенная конструкция (конструкция вывесок располагается параллельно к поверхности фасадов объектов и (или) их конструктивных элементов):



Вывеска

Объемные отдельностоящие буквы и знаки без подложки***



Вывеска

Объемные отдельностоящие буквы и знаки на плоской подложке***



T

Табличка***

(вывески, содержащие сведения, указанные в п. 3.5.2 ППМ 902-ПП от 25.12.2013 г.)



M

Меню (для предприятий общественного питания)***

(вывески, содержащие сведения, указанные во втором абзаце п. 12 ППМ 902-ПП от 25.12.2013 г.)



A

Афиша***

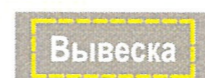
Предусмотренные в концепции конструкции типа "табличка" **T** и "меню" **M** являются взаимозаменяемыми. При этом на внешних поверхностях одного здания, строения, сооружения организация, индивидуальный предприниматель вправе установить не более одной информационной конструкции указанных типов.

Консольная конструкция (конструкция вывесок располагается перпендикулярно к поверхности фасадов объектов и (или) их конструктивных элементов):



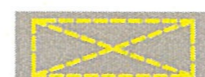
Консольная конструкция (панель-кронштейн)***

Витринная конструкция (конструкция вывесок располагается в витрине, на внешней и (или) с внутренней стороны остекления витрины объектов):



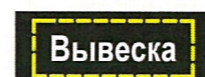
Вывеска

Объемные отдельностоящие буквы и знаки без подложки. Размещаются непосредственно на остеклении витрины.***



Вывеска

Внутренняя информационная конструкция. Размещаются в витрине, а также с внутренней стороны остекления витрины.***



Вывеска

Объемные отдельностоящие буквы и знаки на плоской подложке. Размещаются на внешней поверхности витрины.***

«Зеленые зоны»

Для размещения информационных конструкций (вывесок) отведены специальные области на фасадах и витринах, которые называются «зелеными зонами». Текстовую часть и декоративно-художественные элементы вывесок допускается размещать только в пределах этих зон. Также в пределах этих зон могут быть размещены несколько вывесок, расположенных на единой горизонтальной оси.



- настенные конструкции



- витринные конструкции

* Вывески, не отображенные на фоторазвертках в Концепции, должны быть размещены в соответствии с Постановлением Правительства г. Москвы № 902-ПП от 25.12.2013 г.

** Ортогональные чертежи фасадов зданий выполнены без масштаба, точные привязки определяются по характерным архитектурным деталям и элементам здания

*** Максимальные размеры и возможные места размещения информационных конструкций определены Постановлением Правительства г. Москвы № 902-ПП от 25.12.2013 г.

улица Большие Каменщики. Опорный план

ул. Б. Каменщики, д. 9 стр.С

ул. Б. Каменщики, д.15

ул. Б. Каменщики, д.9, стр.И

ул. Б. Каменщики, д.17

ул. Б. Каменщики, д.19

ул. Б. Каменщики, д.7

ул. Б. Каменщики, д. 21/8

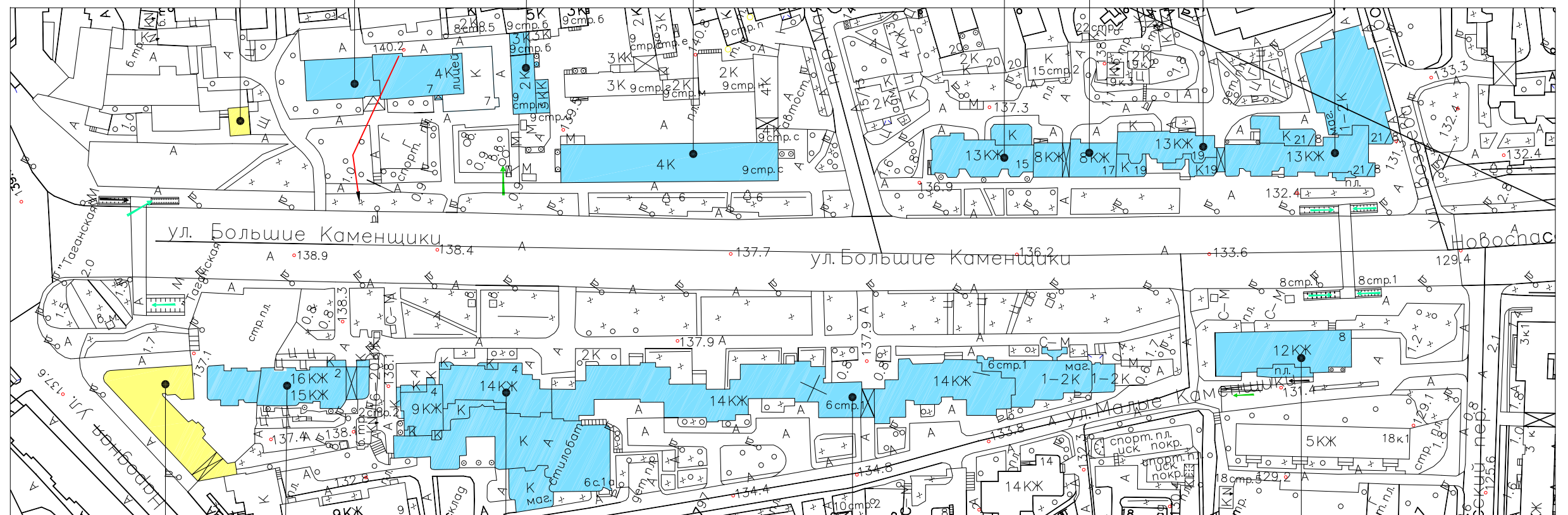
ул. Б. Каменщики, д.3, стр2

Нечетная
сторона

ЦАО

Четная
сторона

ЦАО



ул. Б. Каменщики, д.8

ул. Народная, д.7

ул. Б. Каменщики, д.6, стр.1

ул. Б. Каменщики, д.4

ул. Б. Каменщики, д.2

Условные обозначения:

- объекты, построенные после 1952 года

- объекты культурного наследия

- объекты, построенные до 1952 года включительно



ул. Большие Каменщики Нечётная сторона



Анализ существующего положения



1 Схема размещения

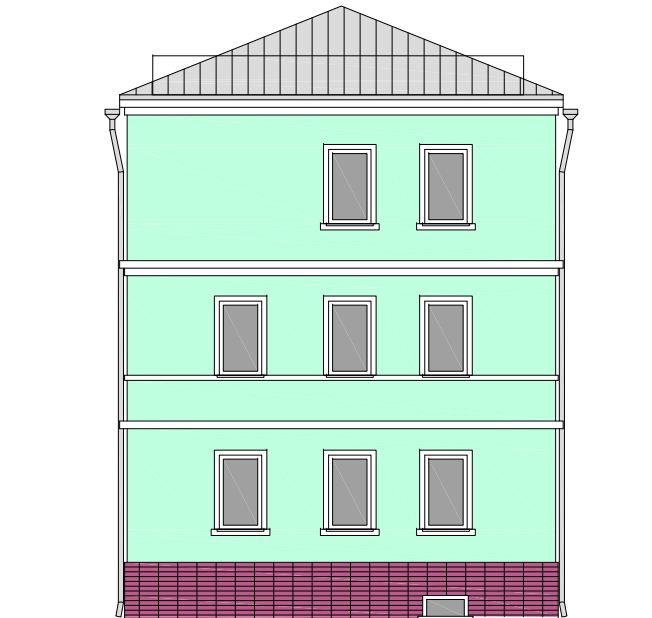


Схема плана

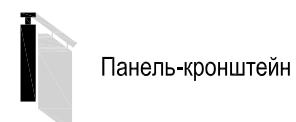


Настенные информационные конструкции

- «Зеленая зона» размещения вывесок
- Объемные отдельностоящие буквы и знаки без подложки
- Объемные отдельностоящие буквы и знаки на плоской подложке

- Табличка
- Меню

Консольная информационная конструкция



Витринные информационные конструкции

- Объемные отдельностоящие буквы и знаки без подложки
- Внутренняя информационная конструкция
- Объемные отдельностоящие буквы и знаки на плоской подложке

Соответствие правилам

- Соответствует правилам
- Не соответствует правилам

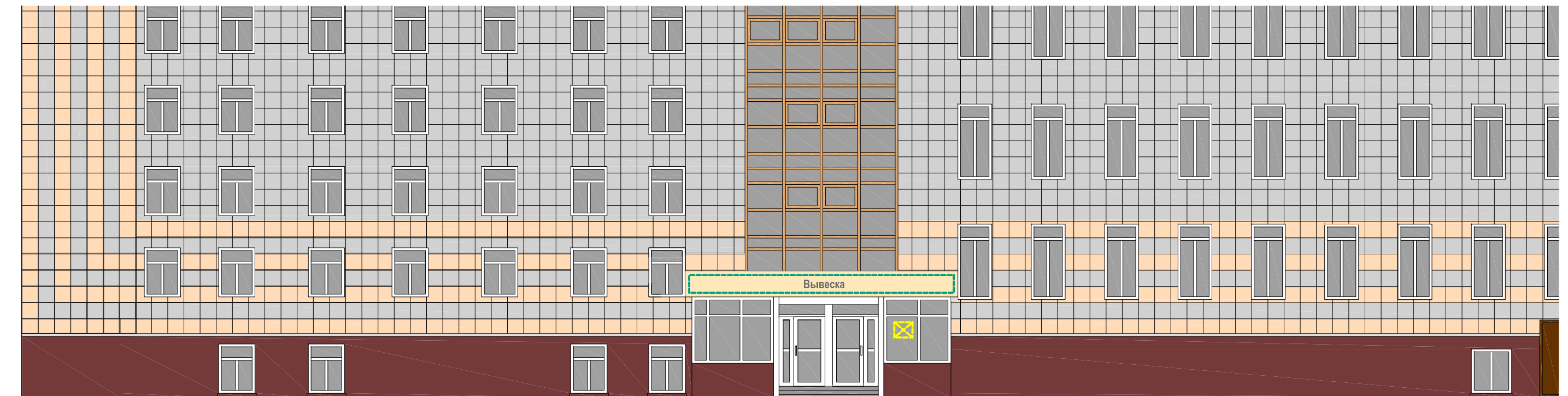




1

табличка организации

Схема размещения



Настенные информационные конструкции

- «Зеленая зона» размещения вывесок
- Объемные отдельностоящие буквы и знаки без подложки
- Объемные отдельностоящие буквы и знаки на плоской подложке

- Табличка
- Меню

Консольная информационная конструкция

- Панель-кронштейн

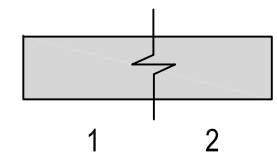
Витринные информационные конструкции

- Объемные отдельностоящие буквы и знаки без подложки
- Внутренняя информационная конструкция
- Объемные отдельностоящие буквы и знаки на плоской подложке

Соответствие правилам

- Соответствует правилам
- Не соответствует правилам

Схема плана



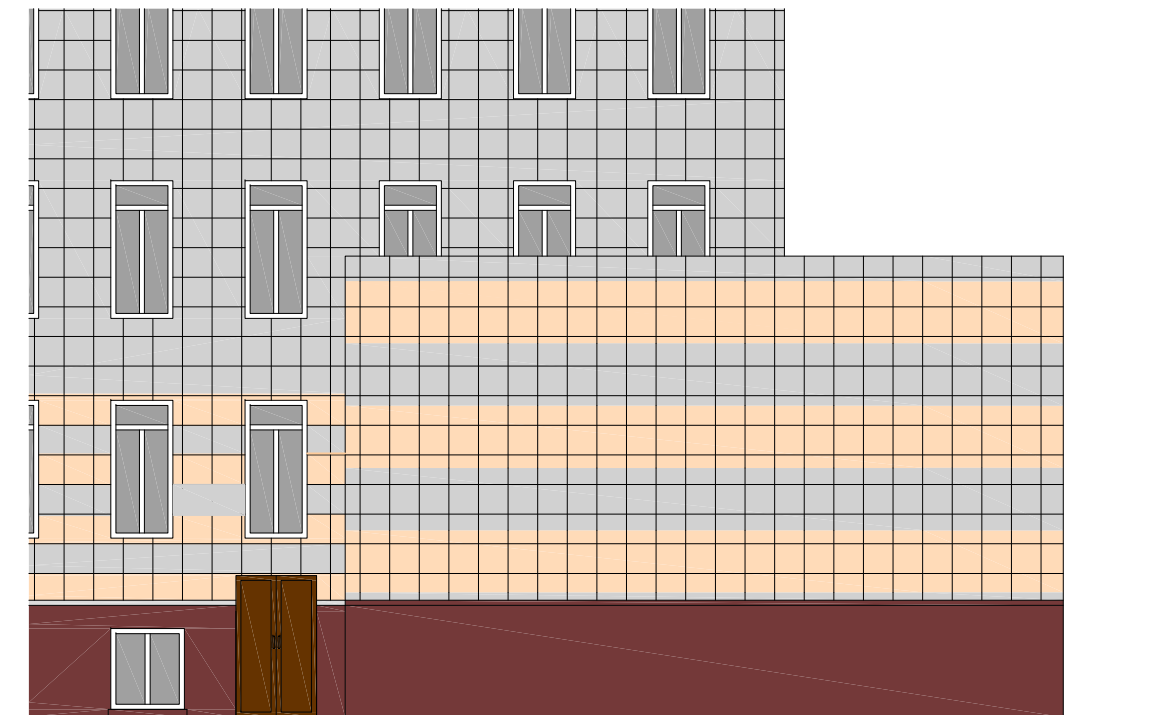
улица Большие Каменщики, д.7 (Лист 2 из 2)

Анализ существующего положения







2

Схема размещения

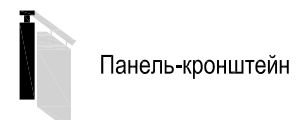


Настенные информационные конструкции


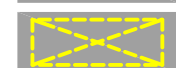

-  «Зеленая зона» размещения вывесок
-  Объемные отдельностоящие буквы и знаки без подложки
-  Объемные отдельностоящие буквы и знаки на плоской подложке

-  Табличка
-  Меню

Консольная информационная конструкция



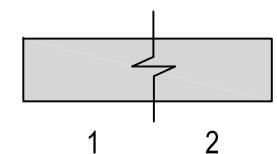
Витринные информационные конструкции

-  Объемные отдельностоящие буквы и знаки без подложки
-  Внутренняя информационная конструкция
-  Объемные отдельностоящие буквы и знаки на плоской подложке

Соответствие правилам

-  Соответствует правилам
-  Не соответствует правилам

Схема плана



улица Большие Каменщики, д.9, стр. И

Анализ существующего положения



1 Схема размещения

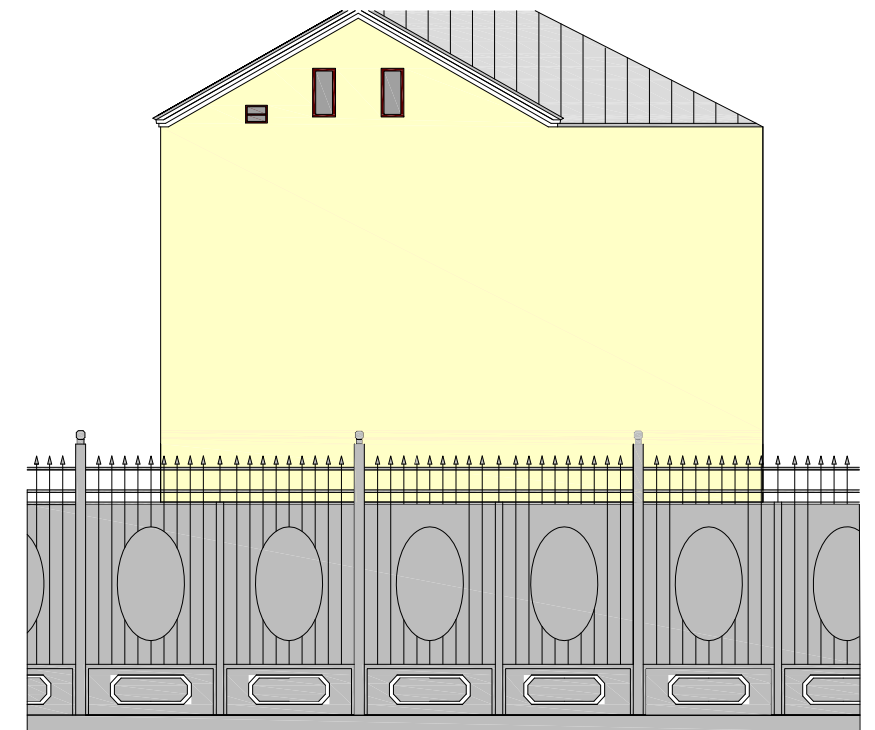


Схема плана



1

Настенные информационные конструкции



«Зеленая зона» размещения вывесок



Объемные отдельностоящие буквы и знаки без подложки



Объемные отдельностоящие буквы и знаки на плоской подложке

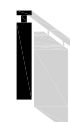


Табличка



Меню

Консольная информационная конструкция

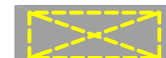


Панель-кронштейн

Витринные информационные конструкции



Объемные отдельностоящие буквы и знаки без подложки



Внутренняя информационная конструкция



Объемные отдельностоящие буквы и знаки на плоской подложке

Соответствие правилам



Соответствует правилам



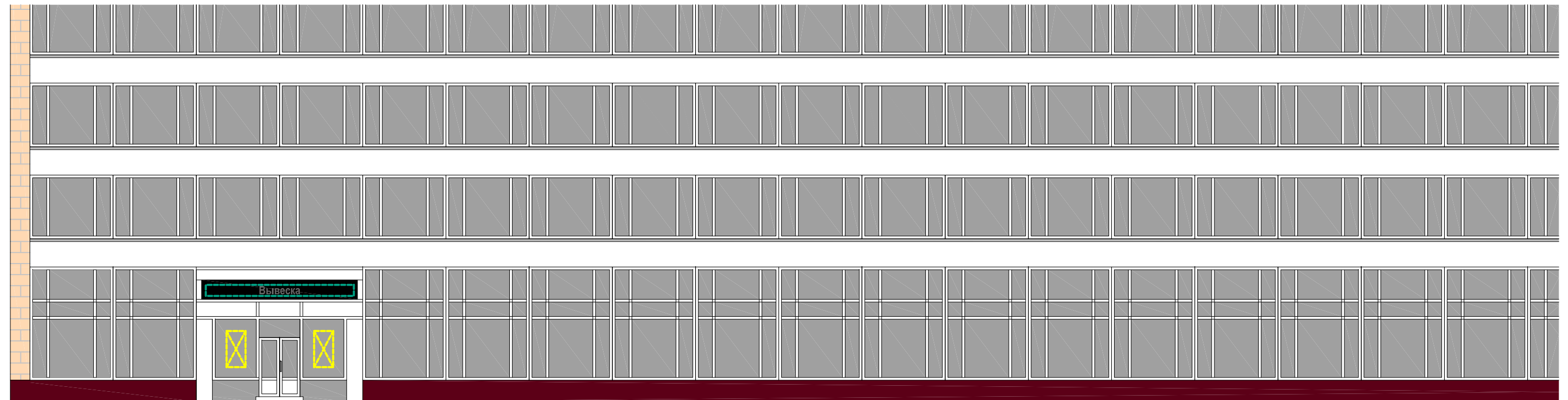
Не соответствует правилам








1

Схема размещения




Настенные информационные конструкции


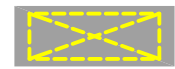

-  «Зеленая зона» размещения вывесок
-  Вывеска Объемные отдельностоящие буквы и знаки без подложки
-  Вывеска Объемные отдельностоящие буквы и знаки на плоской подложке

-  Табличка
-  Меню

Консольная информационная конструкция

-  Панель-кронштейн

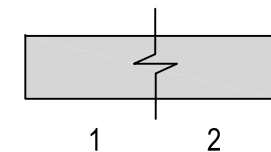
Витринные информационные конструкции

-  Вывеска Объемные отдельностоящие буквы и знаки без подложки
-  Вывеска Внутренняя информационная конструкция
-  Вывеска Объемные отдельностоящие буквы и знаки на плоской подложке

Соответствие правилам

-  Соответствует правилам
-  Не соответствует правилам

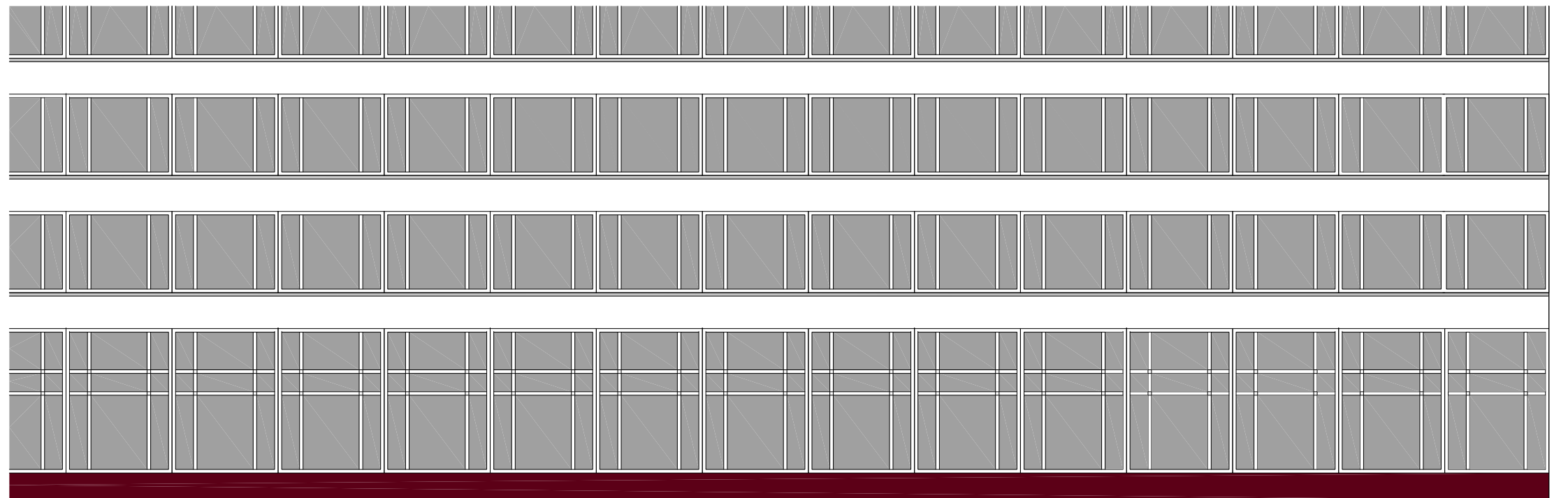
Схема плана








2

Схема размещения




Настенные информационные конструкции


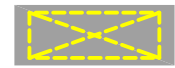

-  «Зеленая зона» размещения вывесок
-  Объемные отдельностоящие буквы и знаки без подложки
-  Объемные отдельностоящие буквы и знаки на плоской подложке

-  Табличка
-  Меню

Консольная информационная конструкция

-  Панель-кронштейн

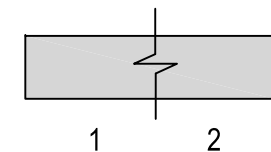
Витринные информационные конструкции

-  Объемные отдельностоящие буквы и знаки без подложки
-  Внутренняя информационная конструкция
-  Объемные отдельностоящие буквы и знаки на плоской подложке

Соответствие правилам

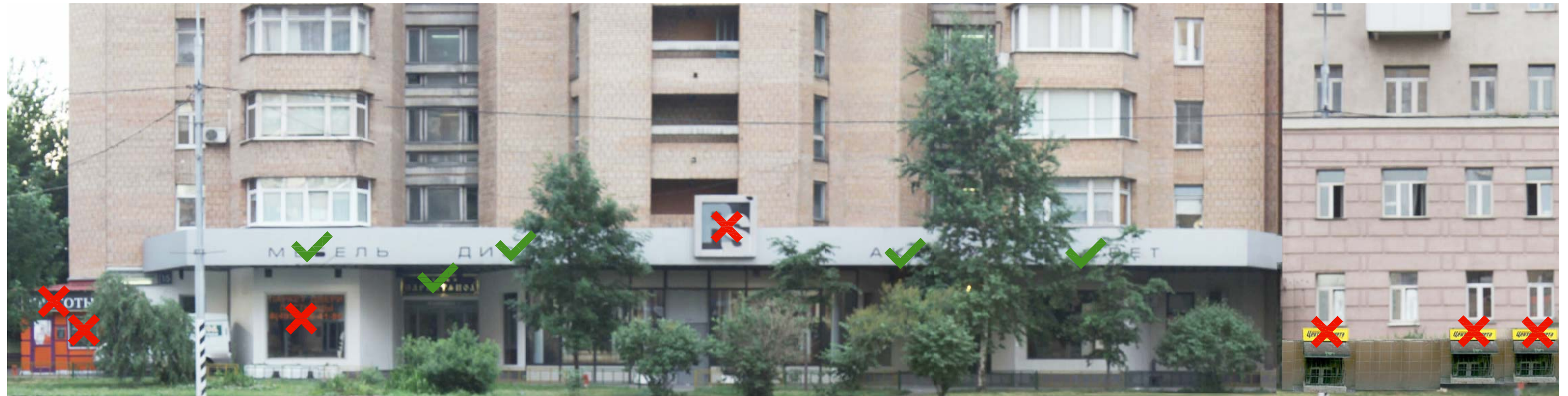
-  Соответствует правилам
-  Не соответствует правилам

Схема плана



улица Большие Каменщики, д.15, д.17, д.19, д.21/8 (Лист 1 из 4)

Анализ существующего положения







1

Схема размещения




Настенные информационные конструкции


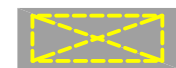

-  «Зеленая зона» размещения вывесок
-  Объемные отдельностоящие буквы и знаки без подложки
-  Объемные отдельностоящие буквы и знаки на плоской подложке

-  Табличка
-  Меню

Консольная информационная конструкция

-  Панель-кронштейн

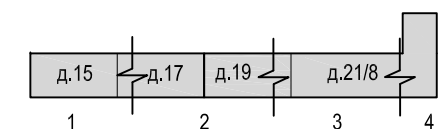
Витринные информационные конструкции

-  Объемные отдельностоящие буквы и знаки без подложки
-  Внутренняя информационная конструкция
-  Объемные отдельностоящие буквы и знаки на плоской подложке

Соответствие правилам

-  Соответствует правилам
-  Не соответствует правилам

Схема плана



улица Большие Каменщики, д.15, д.17, д.19, д.21/8 (Лист 2 из 4)

Анализ существующего положения







2

Схема размещения




Настенные информационные конструкции


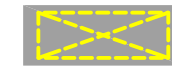

-  «Зеленая зона» размещения вывесок
-  Вывеска Объемные отдельностоящие буквы и знаки без подложки
-  Вывеска Объемные отдельностоящие буквы и знаки на плоской подложке

-  Табличка
-  Меню

Консольная информационная конструкция

-  Панель-кронштейн

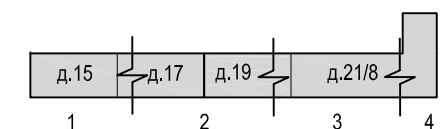
Витринные информационные конструкции

-  Вывеска Объемные отдельностоящие буквы и знаки без подложки
-  Внутренняя информационная конструкция
-  Вывеска Объемные отдельностоящие буквы и знаки на плоской подложке

Соответствие правилам

-  Соответствует правилам
-  Не соответствует правилам

Схема плана



улица Большие Каменщики, д.15, д.17, д.19, д.21/8 (Лист 3 из 4)

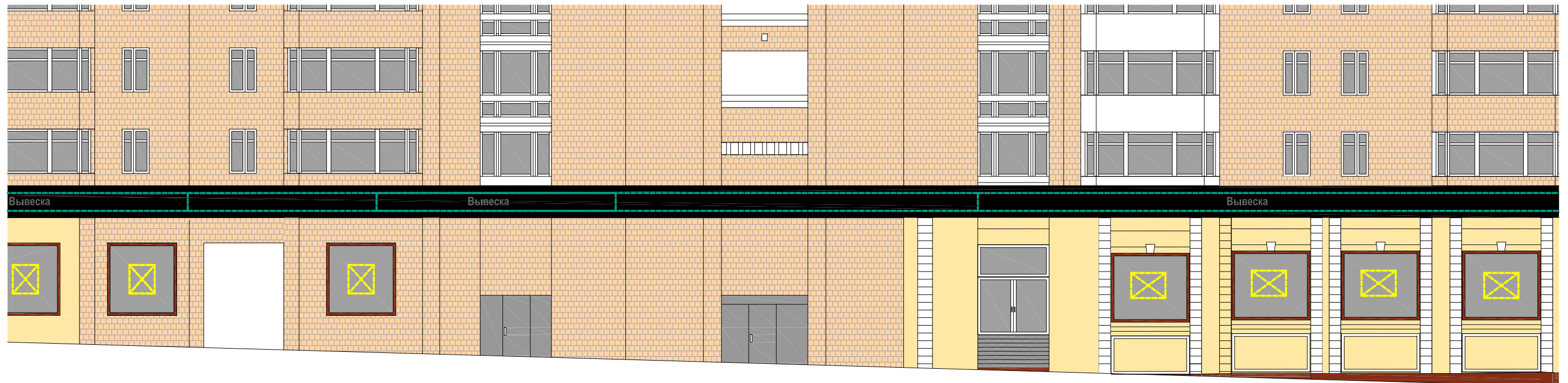
Анализ существующего положения



3

уменьшить буквы

Схема размещения



Настенные информационные конструкции

- «Зеленая зона» размещения вывесок
- Вывеска Объемные отдельностоящие буквы и знаки без подложки
- Вывеска Объемные отдельностоящие буквы и знаки на плоской подложке

- Табличка
- Меню

Консольная информационная конструкция

- Панель-кронштейн

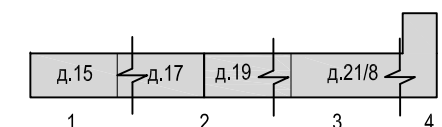
Витринные информационные конструкции

- Вывеска Объемные отдельностоящие буквы и знаки без подложки
- Витринная информационная конструкция
- Вывеска Объемные отдельностоящие буквы и знаки на плоской подложке

Соответствие правилам

- Соответствует правилам
- Не соответствует правилам

Схема плана



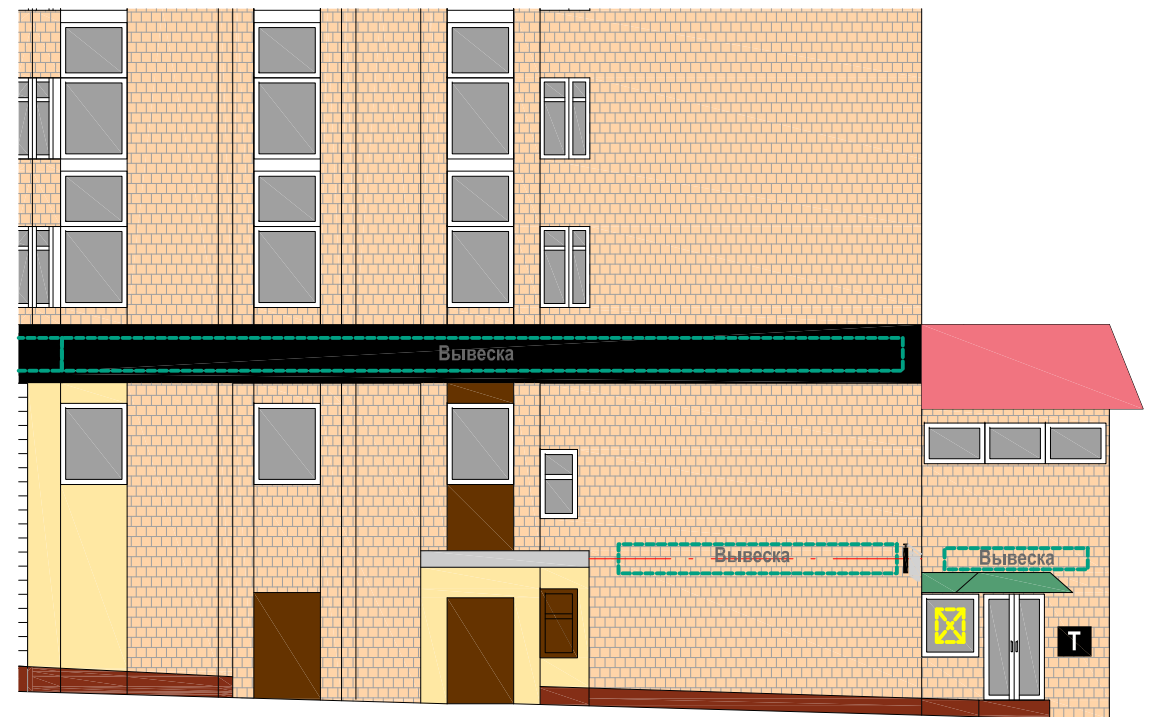
улица Большие Каменщики, д.15, д.17, д.19, д.21/8 (Лист 4 из 4)

Анализ существующего положения







4

Схема размещения




Настенные информационные конструкции


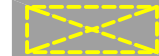

-  «Зеленая зона» размещения вывесок
-  Объемные отдельностоящие буквы и знаки без подложки
-  Объемные отдельностоящие буквы и знаки на плоской подложке

-  Табличка
-  Меню

Консольная информационная конструкция

-  Панель-кронштейн

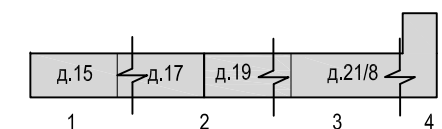
Витринные информационные конструкции

-  Объемные отдельностоящие буквы и знаки без подложки
-  Внутренняя информационная конструкция
-  Объемные отдельностоящие буквы и знаки на плоской подложке

Соответствие правилам

-  Соответствует правилам
-  Не соответствует правилам

Схема плана








ул. Большие Каменщики Чётная сторона



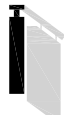


Настенные информационные конструкции


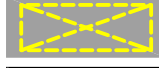

-  «Зеленая зона» размещения вывесок
-  Объемные отдельностоящие буквы и знаки без подложки
-  Объемные отдельностоящие буквы и знаки на плоской подложке

-  Табличка
-  Меню

Консольная информационная конструкция

-  Панель-кронштейн

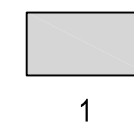
Витринные информационные конструкции

-  Объемные отдельностоящие буквы и знаки без подложки
-  Внутренняя информационная конструкция
-  Объемные отдельностоящие буквы и знаки на плоской подложке

Соответствие правилам

-  Соответствует правилам
-  Не соответствует правилам

Схема плана









1

Схема размещения




Настенные информационные конструкции


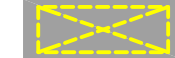

-  «Зеленая зона» размещения вывесок
-  Вывеска
Объемные отдельностоящие буквы и знаки без подложки
-  Вывеска
Объемные отдельностоящие буквы и знаки на плоской подложке

-  Табличка
-  Меню

Консольная информационная конструкция

-  Панель-кронштейн

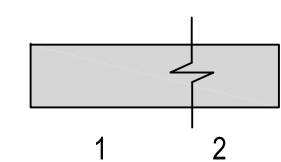
Витринные информационные конструкции

-  Вывеска
Объемные отдельностоящие буквы и знаки без подложки
-  Вывеска
Внутренняя информационная конструкция
-  Вывеска
Объемные отдельностоящие буквы и знаки на плоской подложке

Соответствие правилам

-  Соответствует правилам
-  Не соответствует правилам

Схема плана



улица Большие Каменщики, д.2 (Лист 2 из 2).

Анализ существующего положения



Схема размещения



Настенные информационные конструкции



«Зеленая зона» размещения вывесок



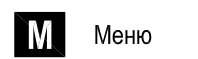
Объемные отдельностоящие буквы и знаки без подложки



Объемные отдельностоящие буквы и знаки на плоской подложке

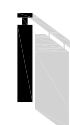


Табличка



Меню

Консольная информационная конструкция



Панель-кронштейн

Витринные информационные конструкции



Объемные отдельностоящие буквы и знаки без подложки



Внутренняя информационная конструкция



Объемные отдельностоящие буквы и знаки на плоской подложке

Соответствие правилам

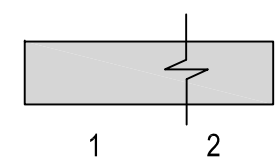


Соответствует правилам



Не соответствует правилам

Схема плана





1

Схема размещения



Настенные информационные конструкции

- «Зеленая зона» размещения вывесок
- Вывеска Объемные отдельностоящие буквы и знаки без подложки
- Вывеска Объемные отдельностоящие буквы и знаки на плоской подложке

- Табличка
- Меню

Консольная информационная конструкция

- Панель-кронштейн

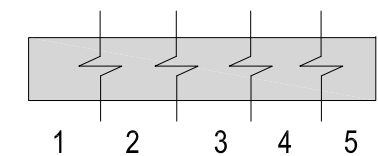
Витринные информационные конструкции

- Вывеска Объемные отдельностоящие буквы и знаки без подложки
- Вывеска Внутренняя информационная конструкция
- Вывеска Объемные отдельностоящие буквы и знаки на плоской подложке

Соответствие правилам

- Соответствует правилам
- Не соответствует правилам

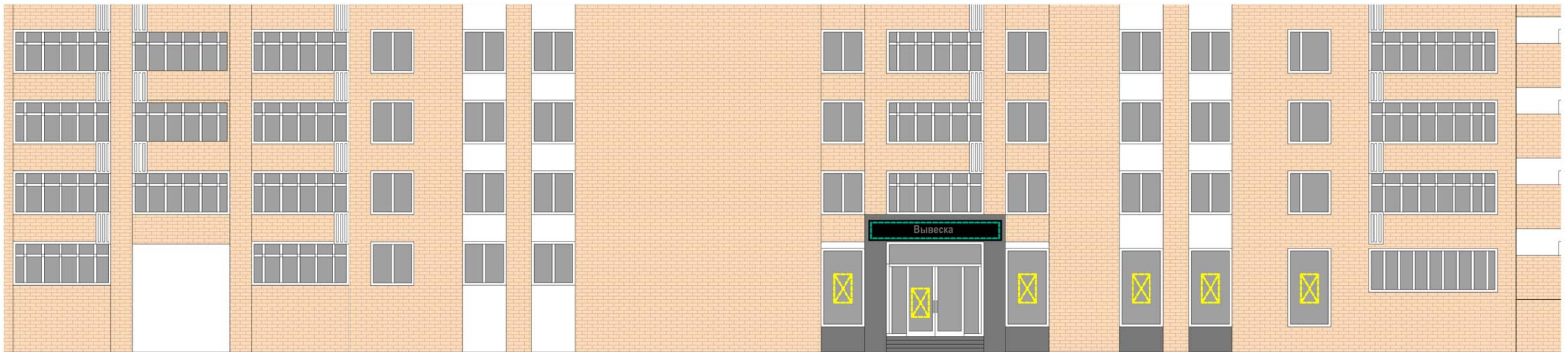
Схема плана








2

Схема размещения




Настенные информационные конструкции


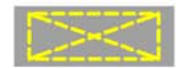

-  «Зеленая зона» размещения вывесок
-  Вывеска Объемные отдельностоящие буквы и знаки без подложки
-  Вывеска Объемные отдельностоящие буквы и знаки на плоской подложке

-  Табличка
-  Меню

Консольная информационная конструкция

-  Панель-кронштейн

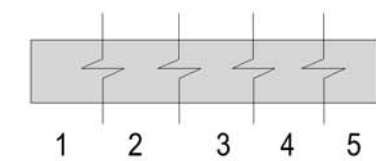
Витринные информационные конструкции

-  Вывеска Объемные отдельностоящие буквы и знаки без подложки
-  Внутренняя информационная конструкция
-  Вывеска Объемные отдельностоящие буквы и знаки на плоской подложке

Соответствие правилам

-  Соответствует правилам
-  Не соответствует правилам

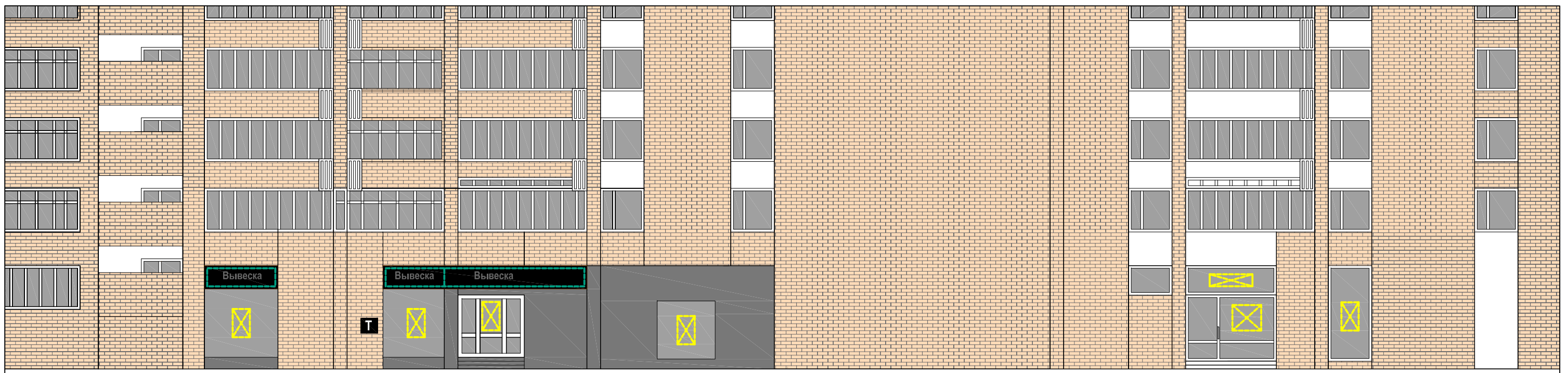
Схема плана








3

Схема размещения



Настенные информационные конструкции


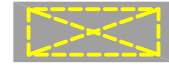

-  «Зеленая зона» размещения вывесок
-  Объемные отдельностоящие буквы и знаки без подложки
-  Объемные отдельностоящие буквы и знаки на плоской подложке

-  Табличка
-  Меню

Консольная информационная конструкция

-  Панель-кронштейн

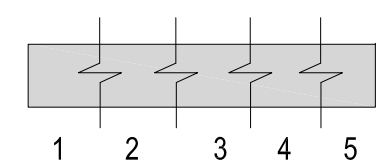
Витринные информационные конструкции

-  Объемные отдельностоящие буквы и знаки без подложки
-  Внутренняя информационная конструкция
-  Объемные отдельностоящие буквы и знаки на плоской подложке

Соответствие правилам

-  Соответствует правилам
-  Не соответствует правилам

Схема плана

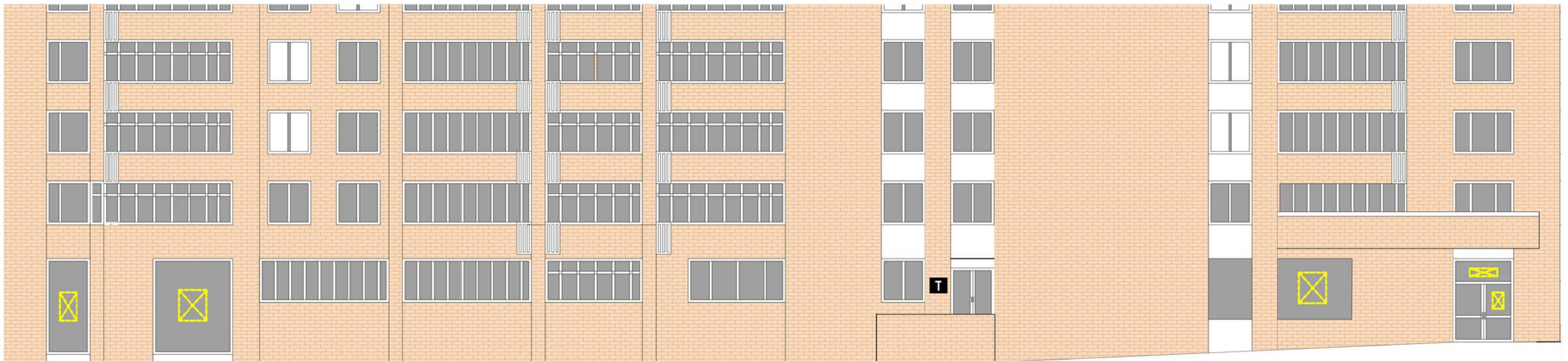







4

табличка организации

Схема размещения



Настенные информационные конструкции


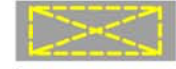

-  «Зеленая зона» размещения вывесок
-  Вывеска Объемные отдельностоящие буквы и знаки без подложки
-  Вывеска Объемные отдельностоящие буквы и знаки на плоской подложке

-  Табличка
-  Меню

Консольная информационная конструкция

-  Панель-кронштейн

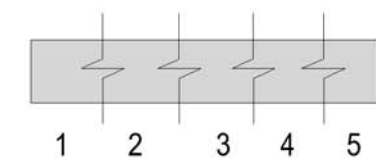
Витринные информационные конструкции

-  Вывеска Объемные отдельностоящие буквы и знаки без подложки
-  Внутренняя информационная конструкция
-  Вывеска Объемные отдельностоящие буквы и знаки на плоской подложке

Соответствие правилам

-  Соответствует правилам
-  Не соответствует правилам

Схема плана









5

Схема размещения

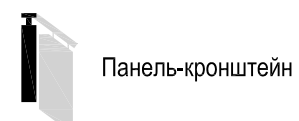


Настенные информационные конструкции




-  «Зеленая зона» размещения вывесок
-  Объемные отдельностоящие буквы и знаки без подложки
-  Объемные отдельностоящие буквы и знаки на плоской подложке

-  Табличка
-  Меню

Консольная информационная конструкция



Витринные информационные конструкции

-  Вывеска
Объемные отдельностоящие буквы и знаки без подложки
-  Внутренняя информационная конструкция
-  Вывеска
Объемные отдельностоящие буквы и знаки на плоской подложке

Соответствие правилам



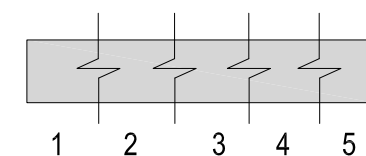
-  Соответствует правилам
-  Не соответствует правилам

Схема плана



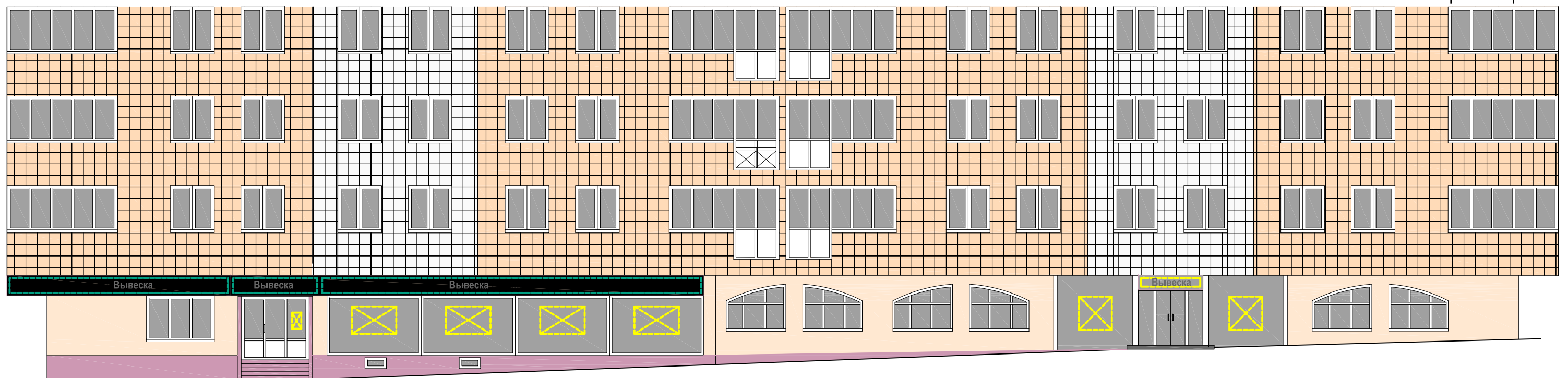
улица Большие Каменщики, д.8.

Анализ существующего положения



1

Схема размещения



Настенные информационные конструкции

- «Зеленая зона» размещения вывесок
- Вывеска Объемные отдельностоящие буквы и знаки без подложки
- Вывеска Объемные отдельностоящие буквы и знаки на плоской подложке

- Табличка
- Меню

Консольная информационная конструкция

- Панель-кронштейн

Витринные информационные конструкции

- Вывеска Объемные отдельностоящие буквы и знаки без подложки
- Вывеска Внутренняя информационная конструкция
- Вывеска Объемные отдельностоящие буквы и знаки на плоской подложке

Соответствие правилам

- Соответствует правилам
- Не соответствует правилам

Схема плана

