

ПРАВИТЕЛЬСТВО МОСКВЫ  
КОМИТЕТ ПО АРХИТЕКТУРЕ И ГРАДОСТРОИТЕЛЬСТВУ  
ГОРОДА МОСКВЫ

ГОСУДАРСТВЕННОЕ УНИТАРНОЕ ПРЕДПРИЯТИЕ  
ГЛАВНОЕ АРХИТЕКТУРНО-ПЛАНИРОВОЧНОЕ УПРАВЛЕНИЕ

Архитектурно-художественная концепция  
внешнего облика улиц, магистралей и территорий города Москвы  
(в части размещения информационных конструкций)

улица Долгоруковская

МОСКВА 2014



ПРАВИТЕЛЬСТВО МОСКВЫ  
КОМИТЕТ ПО АРХИТЕКТУРЕ И ГРАДОСТРОИТЕЛЬСТВУ  
ГОРОДА МОСКВЫ

ГОСУДАРСТВЕННОЕ УНИТАРНОЕ ПРЕДПРИЯТИЕ  
ГЛАВНОЕ АРХИТЕКТУРНО-ПЛАНИРОВОЧНОЕ УПРАВЛЕНИЕ

Архитектурно-художественная концепция  
внешнего облика улиц, магистралей и территорий города Москвы  
(в части размещения информационных конструкций)

улица Долгоруковская

Исполнитель: ГУП «Главное архитектурно-  
планировочное управление»

Заказчик: Комитет по архитектуре и градостроительству  
города Москвы

Начальник ГУП "ГлавАПУ": Беляев Г.И.

Председатель МКА: Княжевская Ю.В.



Архитектурно-художественная концепция внешнего облика улиц, магистралей и территорий города Москвы разработана в рамках реализации Постановления Правительства Москвы № 902-ПП от 25.12.2013 г.

## Целью разработки архитектурно-художественной концепции является:

- упорядочение размещения информационных конструкций (вывесок) в городе Москве;
- формирование полноценной архитектурно-художественной городской среды с применением передовых технологий и материалов.

## Основные задачи разработки концепции:

- упрощение порядка размещения информационных конструкций (вывесок);
- разработка художественных решений вывесок, гармонично сочетающихся с архитектурными, стилистическими и колористическими особенностями зданий.

**Анализ существующей ситуации** выявил неудовлетворительное состояние наружного информационного оформления рассматриваемых в настоящей концепции территорий. Значительная часть конструкций устарела, кроме того, большое количество вывесок выполнено из некачественных материалов и установлено хаотично, без учета архитектурных, исторических и стилистических особенностей зданий, из-за чего создается «визуальный шум» на улицах города.

По результатам проведенного визуального анализа существующего положения те информационные конструкции, которые в настоящее время отвечают установленным требованиям, были включены в разработанную Архитектурно-художественную Концепцию.

## Основные принципы выбора художественного решения информационных конструкций:

- сохранение архитектурно-художественного облика здания, его декоративных элементов, композиционных осей;
- привязка информационных конструкций к существующим входным группам, архитектурным элементам здания (оконным проемам, фризам и т.д.);
- учет функционального назначения помещений (по состоянию на январь-февраль 2014 г.);
- создание комфортного визуального пространства;
- донесение до потенциального потребителя сведений о деятельности организации.

Текстовое наполнение вывесок не является предметом рассмотрения в настоящей концепции и регулируется соответствующими законодательными и нормативными актами.

**Настоящая концепция** определяет потенциальные места размещения вывесок, которые не будут нарушать внешний архитектурный облик города. В случае установки своих вывесок организацией, индивидуальным предпринимателем в соответствии местами размещения, типом и параметрами конструкции, определенными концепцией, согласование указанных мест размещения, типов и параметров конструкций с исполнительными органами власти города не требуются.

## Альбом содержит два вида изображений фасадов зданий, строений, сооружений:

- фоторазвертка существующего положения фасада здания, строения, сооружения по состоянию на январь-февраль 2014 года, с отображением информационных конструкций соответствующих и не соответствующих установленным требованиям\*;
- ортогональный чертеж фасада здания, строения, сооружения с указанием типов и мест размещения информационных конструкций.\*\*

## Условные обозначения:

На фото-развертках фасадов существуют условные обозначения двух цветов:



Красное обозначение (крест) указывает на то, что конструкция не соответствует установленным требованиям, архитектурным особенностям и стилистике здания и подлежит демонтажу в сроки, установленные Постановлением Правительства Москвы № 902-ПП от 25.12.2013.



Зеленое обозначение (галка) утверждает о полном соответствии вывески установленным требованиям настоящей концепции и возможности ее дальнейшей эксплуатации без дополнительных изменений и согласований.

На проектных развертках фасадов существуют условные обозначения для трех типов информационных конструкций и «зеленых зон»:

**Настенная конструкция** (конструкция вывесок располагается параллельно к поверхности фасадов объектов и (или) их конструктивных элементов):

	Объемные отдельностоящие буквы и знаки без подложки***
	Объемные отдельностоящие буквы и знаки на плоской подложке***
	Табличка*** (вывески, содержащие сведения, указанные в п. 3.5.2 ППМ 902-ПП от 25.12.2013 г.)
	Меню (для предприятий общественного питания)*** (вывески, содержащие сведения, указанные во втором абзаце п. 12 ППМ 902-ПП от 25.12.2013 г.)
	Афиша***

Предусмотренные в концепции конструкции типа "табличка" **Т** и "меню" **М** являются взаимозаменяемыми. При этом на внешних поверхностях одного здания, строения, сооружения организация, индивидуальный предприниматель вправе установить не более одной информационной конструкции указанных типов.

**Консольная конструкция** (конструкция вывесок располагается перпендикулярно к поверхности фасадов объектов и (или) их конструктивных элементов):

	Консольная конструкция (панель-кронштейн)***
--	--

**Витринная конструкция** (конструкция вывесок располагается в витрине, на внешней и (или) с внутренней стороны остекления витрины объектов):

	Объемные отдельностоящие буквы и знаки без подложки. Размещаются непосредственно на остеклении витрины.***
	Внутренняя информационная конструкция. Размещаются в витрине, а также с внутренней стороны остекления витрины.***
	Объемные отдельностоящие буквы и знаки на плоской подложке. Размещаются на внешней поверхности витрины.***

## «Зеленые зоны»

Для размещения информационных конструкций (вывесок) отведены специальные области на фасадах и витринах, которые называются «зелеными зонами». Текстовую часть и декоративно-художественные элементы вывесок допускается размещать только в пределах этих зон. Также в пределах этих зон могут быть размещены несколько вывесок, расположенных на единой горизонтальной оси.

	- настенные конструкции		- витринные конструкции
--	-------------------------	--	-------------------------

\* Вывески, не отображенные на фоторазвертках в Концепции, должны быть размещены в соответствии с Постановлением Правительства г. Москвы № 902-ПП от 25.12.2013 г.

\*\* Ортогональные чертежи фасадов зданий выполнены без масштаба, точные привязки определяются по характерным архитектурным деталям и элементам здания

\*\*\* Максимальные размеры и возможные места размещения информационных конструкций определены Постановлением Правительства г. Москвы № 902-ПП от 25.12.2013 г.

# улица Долгоруковская . Опорный план

Долгоруковская ул., д.36, с.1

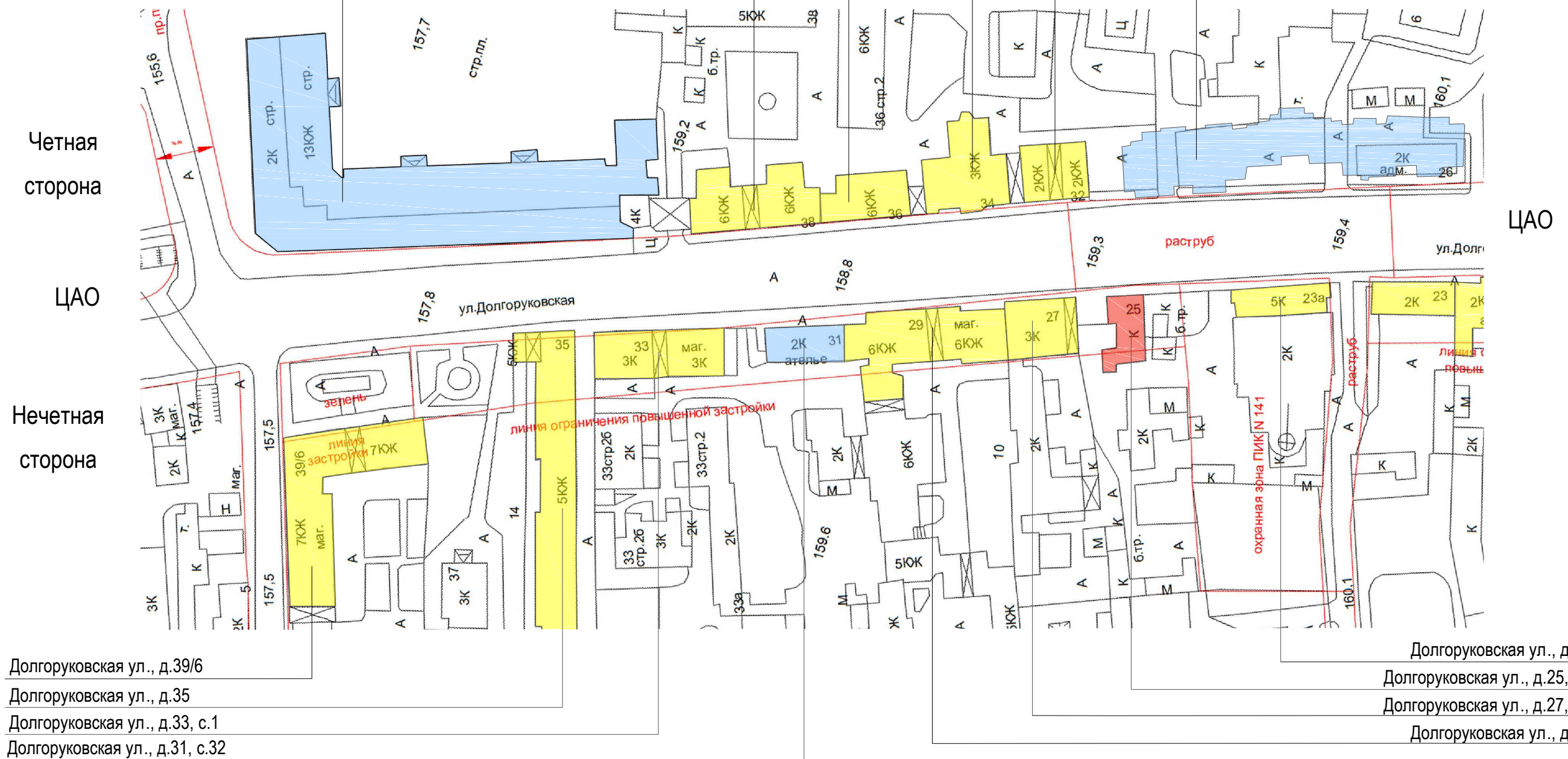
Долгоруковская ул., д.38, с.1

Долгоруковская ул., д.40

Долгоруковская ул., д.34, с.1

Долгоруковская ул., д.32

Долгоруковская ул., д.6



Условные обозначения:

- объекты, построенные после 1952 года

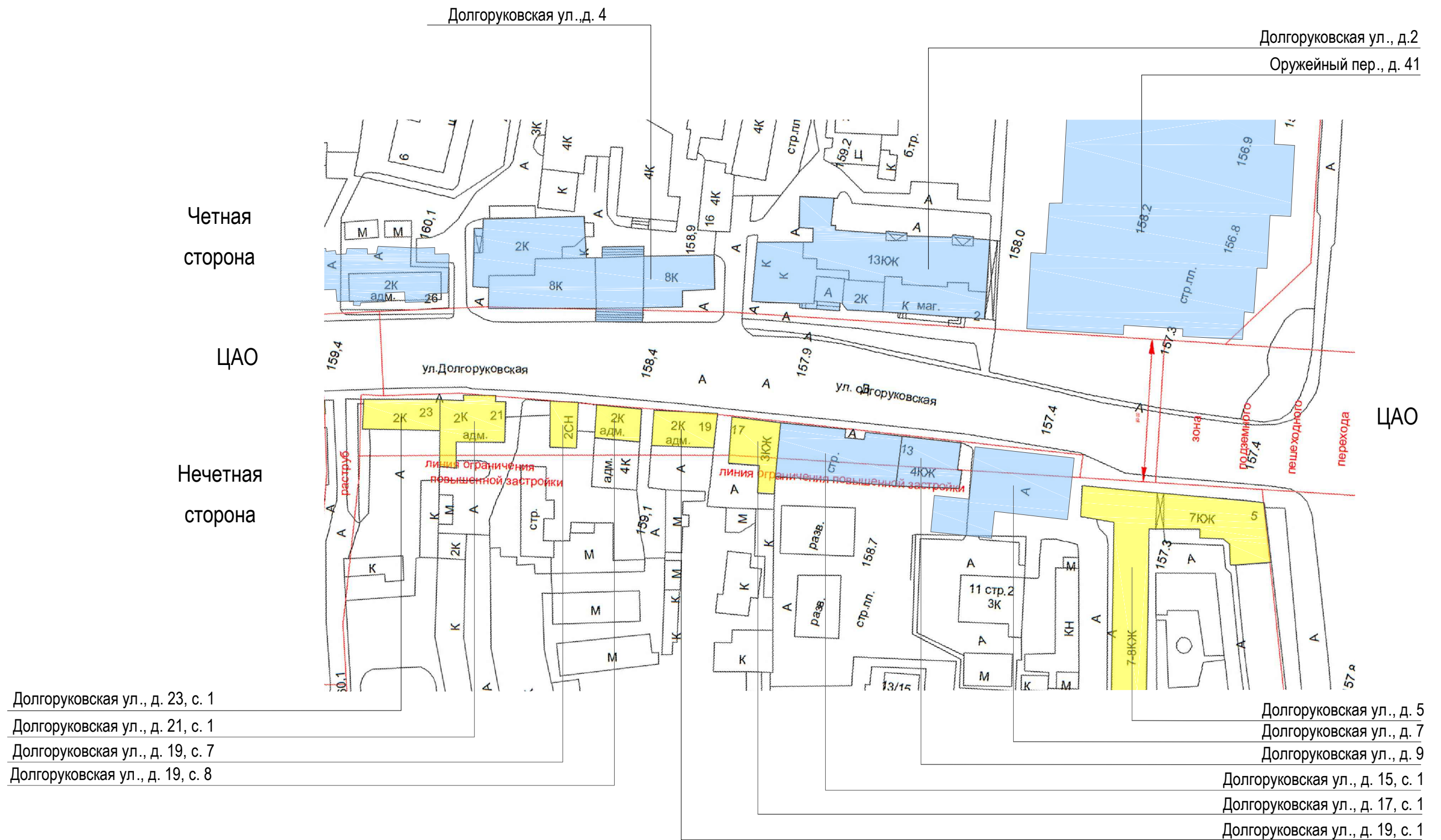
- объекты культурного наследия

- объекты, построенные до 1952 года включительно





# улица Долгоруковская . Опорный план



Условные обозначения:

- объекты, построенные после 1952 года

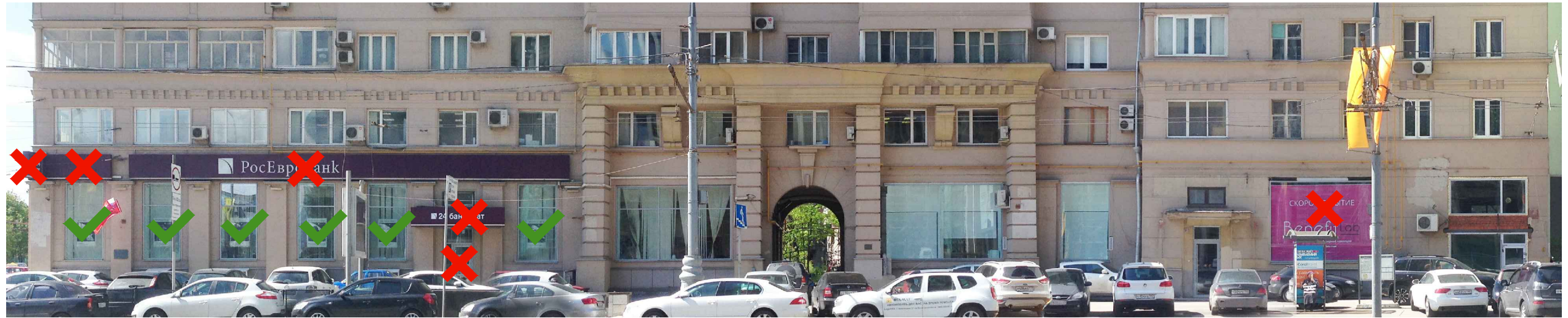
- объекты культурного наследия

- объекты, построенные до 1952 года включительно

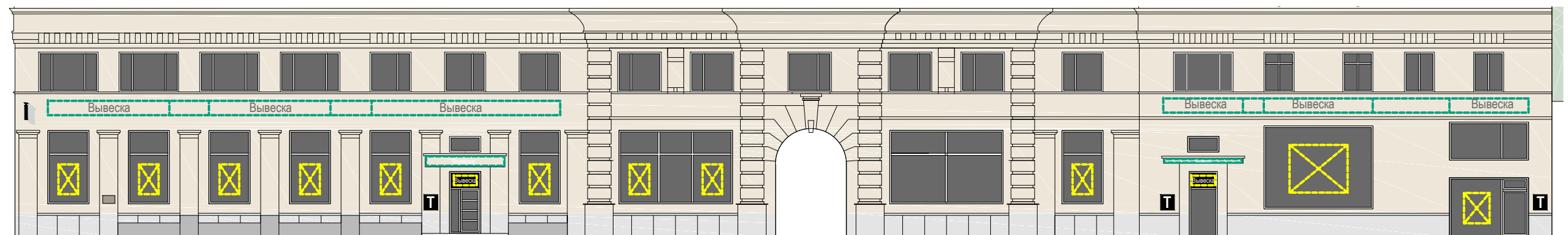


улица Долгоруковская . Нечётная сторона








1 Схема размещения

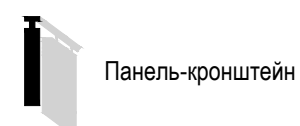


Настенные информационные конструкции


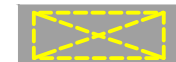
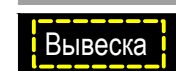
-  «Зеленая зона» размещения вывесок
-  Вывеска  
Объемные отдельностоящие буквы и знаки без подложки
-  Вывеска  
Объемные отдельностоящие буквы и знаки на плоской подложке

-  Табличка
-  Меню
-  Афиша

Консольная информационная конструкция



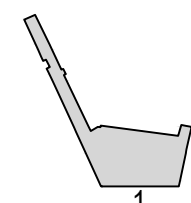
Витринные информационные конструкции

-  Вывеска  
Объемные отдельностоящие буквы и знаки без подложки
-  Вывеска  
Внутренняя информационная конструкция
-  Вывеска  
Объемные отдельностоящие буквы и знаки на плоской подложке

Соответствие правилам

-  Соответствует правилам
-  Не соответствует правилам

Схема плана










1 Схема размещения

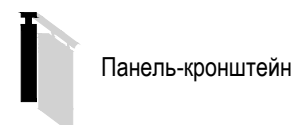


### Настенные информационные конструкции


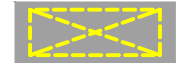

-  «Зеленая зона» размещения вывесок
-  Объемные отдельностоящие буквы и знаки без подложки
-  Объемные отдельностоящие буквы и знаки на плоской подложке

-  Табличка
-  Меню
-  Афиша

### Консольная информационная конструкция



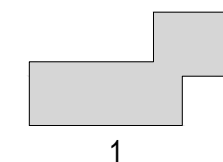
### Витринные информационные конструкции

-  Вывеска  
Объемные отдельностоящие буквы и знаки без подложки
-  Вывеска  
Внутренняя информационная конструкция
-  Вывеска  
Объемные отдельностоящие буквы и знаки на плоской подложке

### Соответствие правилам

-  Соответствует правилам
-  Не соответствует правилам

### Схема плана





Анализ существующего положения



1 Схема размещения

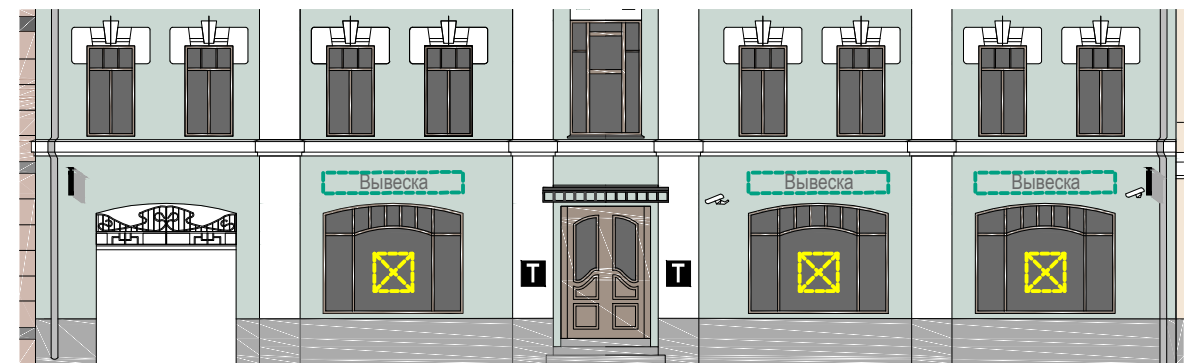
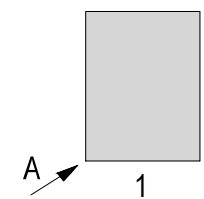





Схема плана

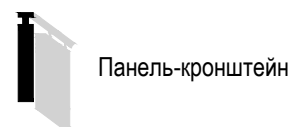


Настенные информационные конструкции


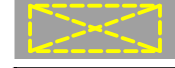


-  «Зеленая зона» размещения вывесок
-  Объемные отдельностоящие буквы и знаки без подложки
-  Объемные отдельностоящие буквы и знаки на плоской подложке

-  Табличка
-  Меню
-  Афиша

Консольная информационная конструкция



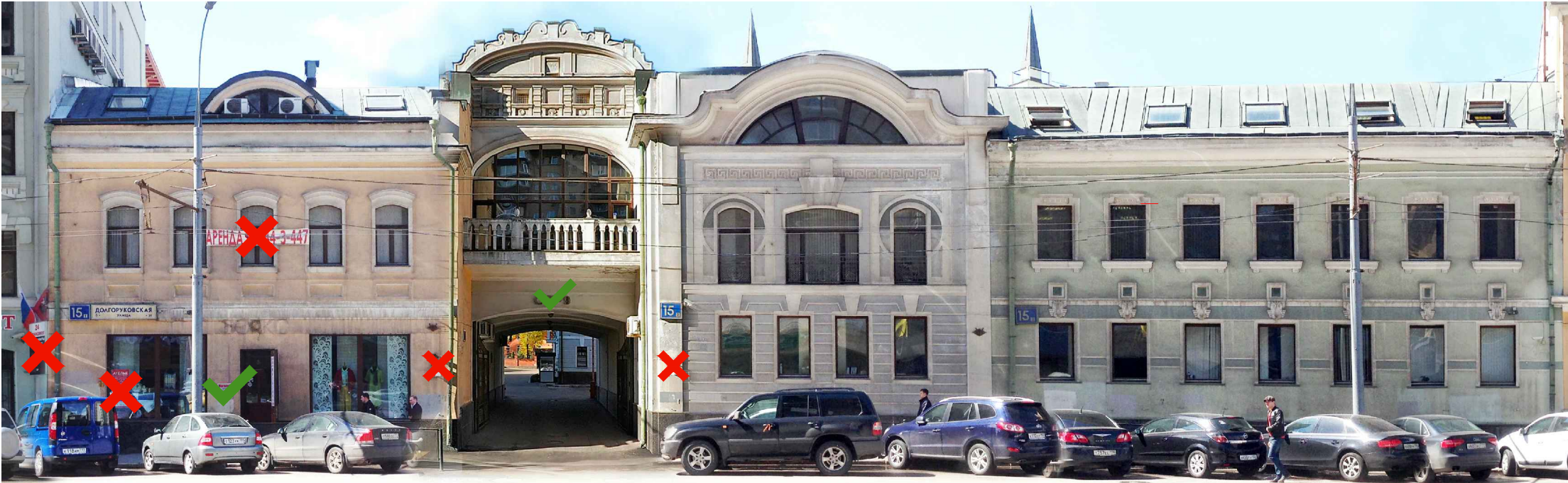
Витринные информационные конструкции

-  Вывеска
-  Объемные отдельностоящие буквы и знаки без подложки
-  Внутренняя информационная конструкция
-  Объемные отдельностоящие буквы и знаки на плоской подложке

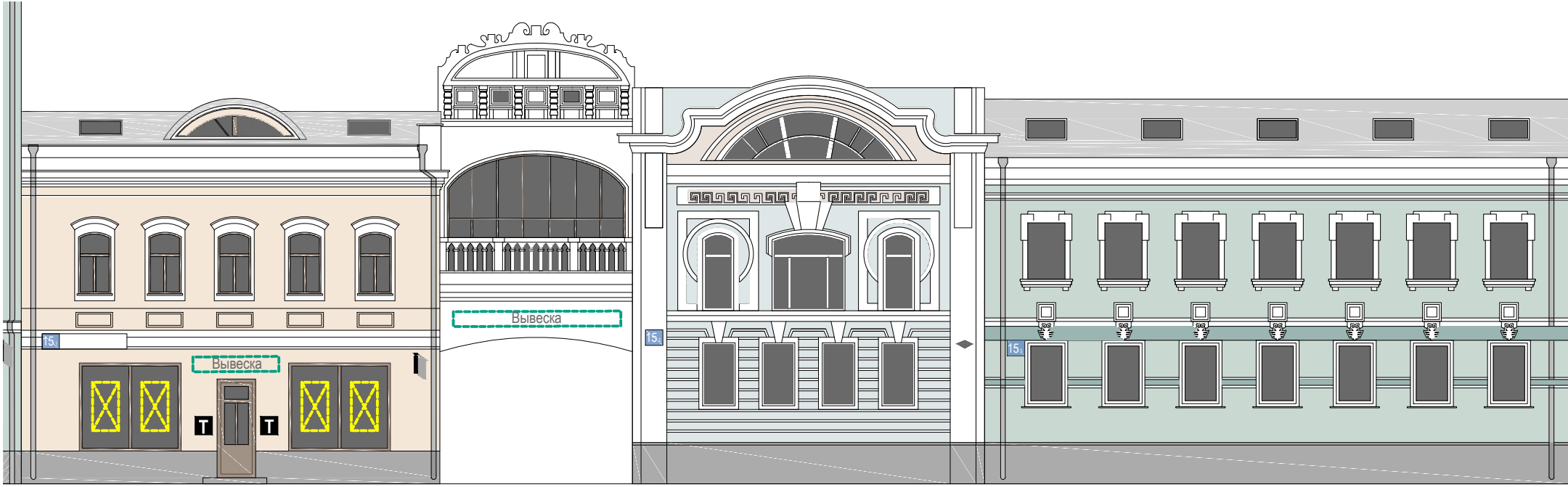
Соответствие правилам

-  Соответствует правилам
-  Не соответствует правилам





1 Схема размещения

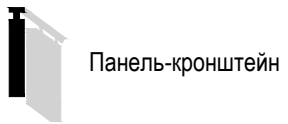


Настенные информационные конструкции

- «Зеленая зона» размещения вывесок
- Объемные отдельностоящие буквы и знаки без подложки
- Объемные отдельностоящие буквы и знаки на плоской подложке

- Табличка
- Меню
- Афиша

Консольная информационная конструкция



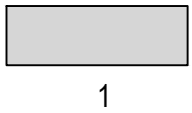
Витринные информационные конструкции

- Вывеска
- Объемные отдельностоящие буквы и знаки без подложки
- Внутренняя информационная конструкция
- Объемные отдельностоящие буквы и знаки на плоской подложке

Соответствие правилам

- Соответствует правилам
- Не соответствует правилам

Схема плана

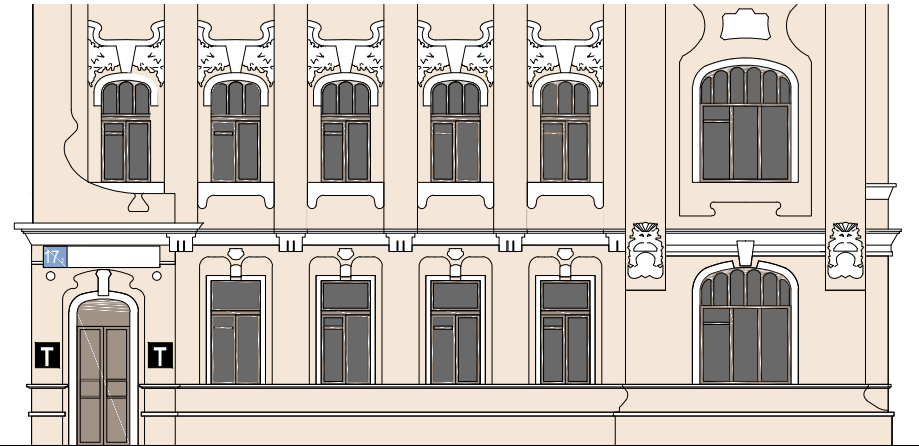




Анализ существующего положения



1 Схема размещения

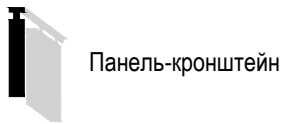


Настенные информационные конструкции

- «Зеленая зона» размещения вывесок
- Объемные отдельностоящие буквы и знаки без подложки
- Объемные отдельностоящие буквы и знаки на плоской подложке

- Табличка
- Меню
- Афиша

Консольная информационная конструкция



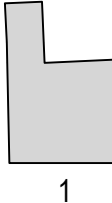
Витринные информационные конструкции

- Вывеска
- Объемные отдельностоящие буквы и знаки без подложки
- Внутренняя информационная конструкция
- Объемные отдельностоящие буквы и знаки на плоской подложке

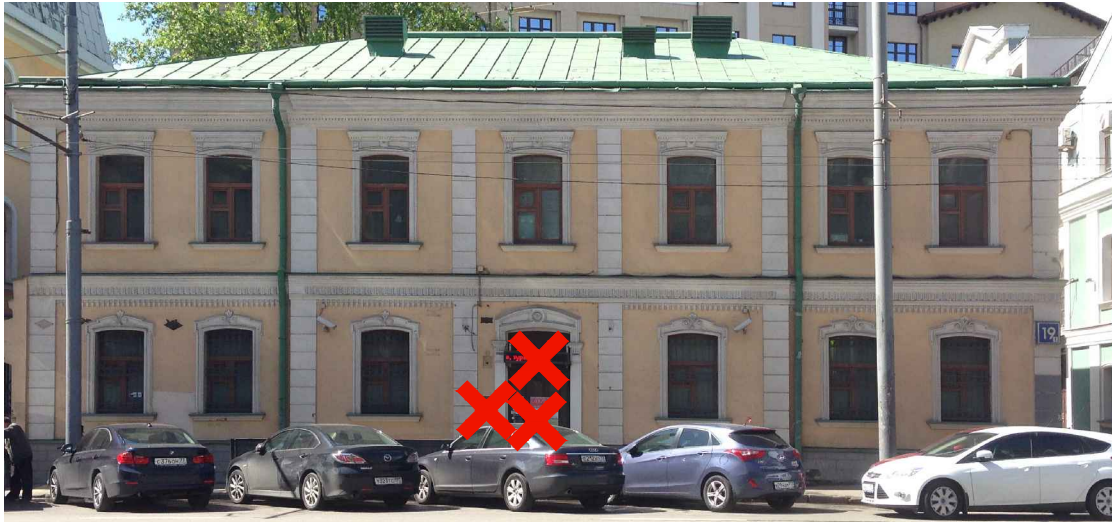
Соответствие правилам

- Соответствует правилам
- Не соответствует правилам

Схема плана



Анализ существующего положения



1 Схема размещения

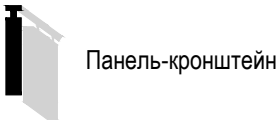


Настенные информационные конструкции

- «Зеленая зона» размещения вывесок
Вывеска
Вывеска

- T Табличка
M Меню
A Афиша

Консольная информационная конструкция



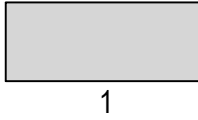
Витринные информационные конструкции

- Вывеска
Вывеска
Вывеска

Соответствие правилам

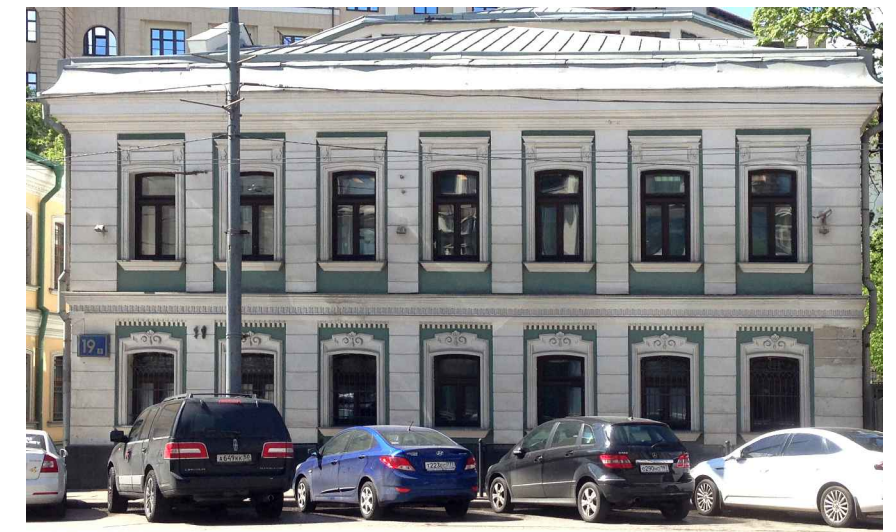
- Green checkmark: Соответствует правилам
Red X: Не соответствует правилам

Схема плана





Анализ существующего положения



1 Схема размещения

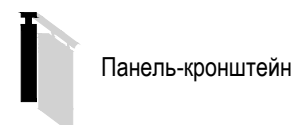


Настенные информационные конструкции

- «Зеленая зона» размещения вывесок
- Объемные отдельностоящие буквы и знаки без подложки
- Объемные отдельностоящие буквы и знаки на плоской подложке

- Табличка
- Меню
- Афиша

Консольная информационная конструкция



Витринные информационные конструкции

- Вывеска
- Объемные отдельностоящие буквы и знаки без подложки
- Внутренняя информационная конструкция
- Объемные отдельностоящие буквы и знаки на плоской подложке

Соответствие правилам

- Соответствует правилам
- Не соответствует правилам

Схема плана



## Анализ существующего положения



1 Схема размещения

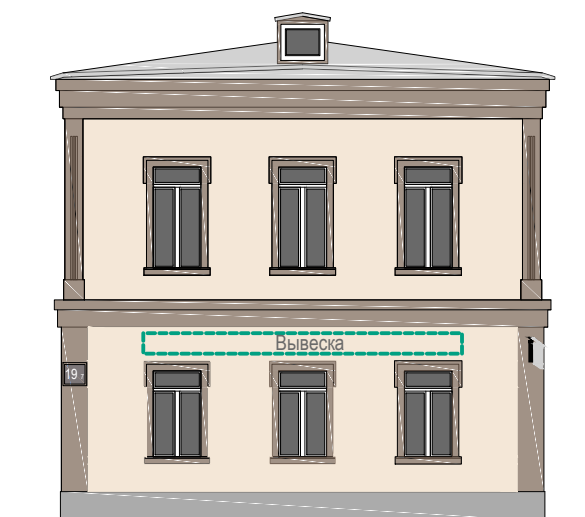


Схема плана



1

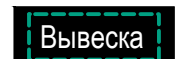
### Настенные информационные конструкции



«Зеленая зона» размещения вывесок



Объемные отдельностоящие буквы и знаки без подложки



Объемные отдельностоящие буквы и знаки на плоской подложке

**Т** Табличка

**М** Меню

**А** Афиша

### Консольная информационная конструкция



Панель-кронштейн

### Витринные информационные конструкции



Объемные отдельностоящие буквы и знаки без подложки



Внутренняя информационная конструкция



Объемные отдельностоящие буквы и знаки на плоской подложке

### Соответствие правилам

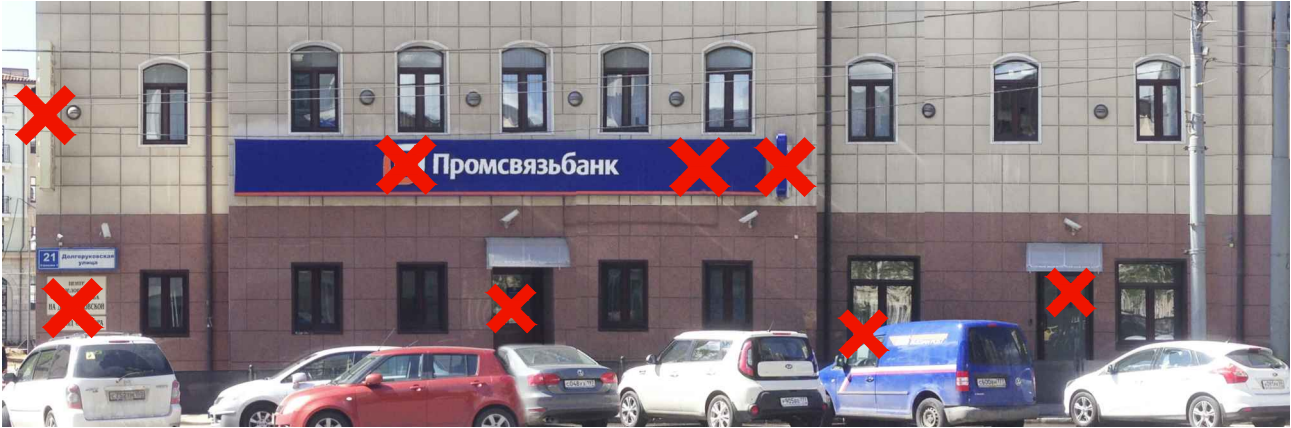


Соответствует правилам

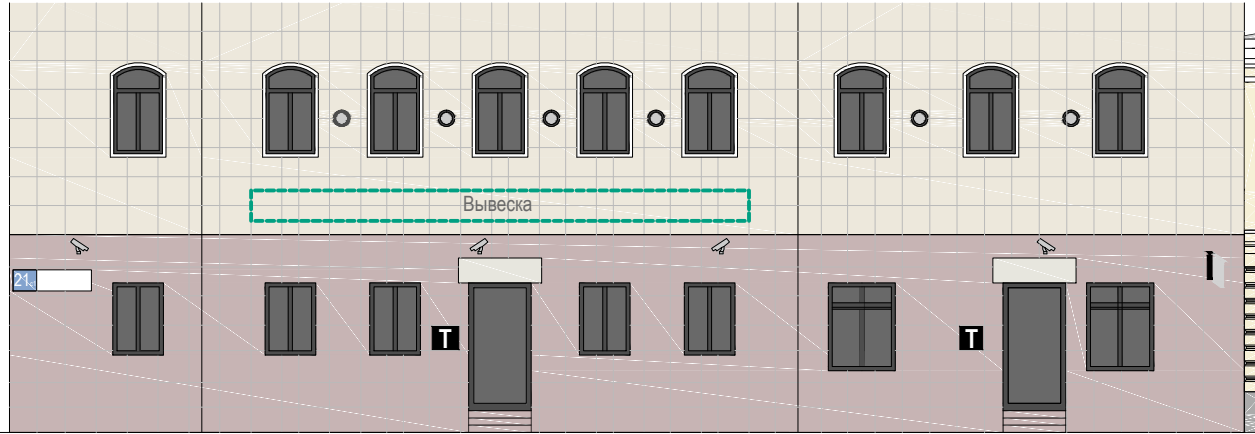


Не соответствует правилам





1 Схема размещения

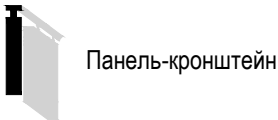


Настенные информационные конструкции

- «Зеленая зона» размещения вывесок
Вывеска
Вывеска

- Т Табличка
М Меню
А Афиша

Консольная информационная конструкция



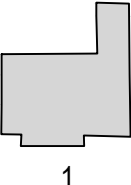
Витринные информационные конструкции

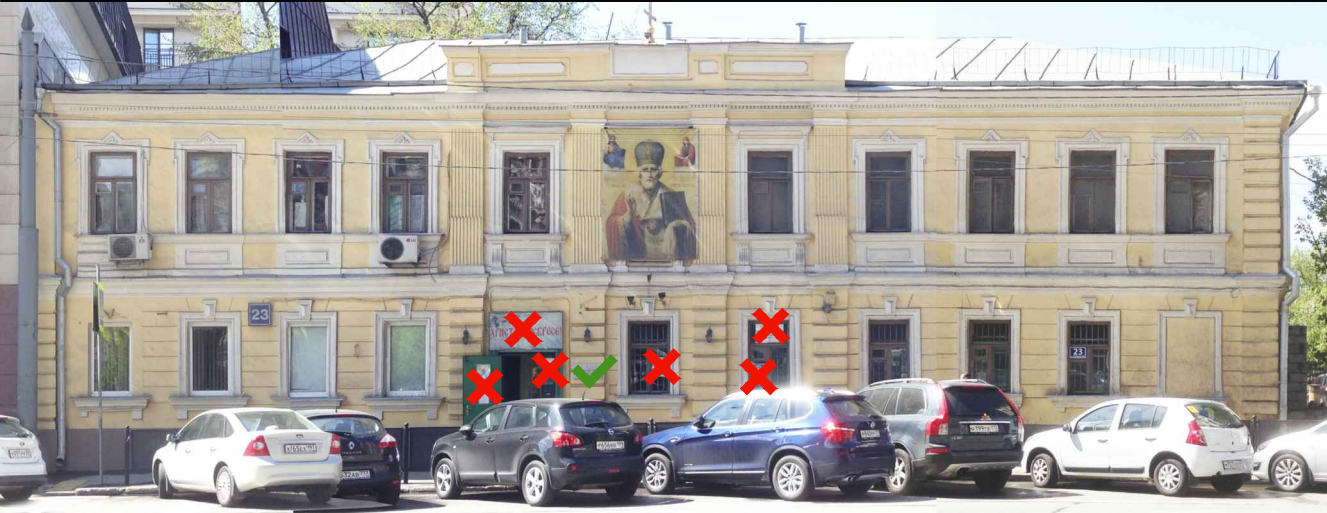
- Вывеска
Вывеска
Вывеска

Соответствие правилам

- Соответствует правилам
Не соответствует правилам

Схема плана





1 Схема размещения

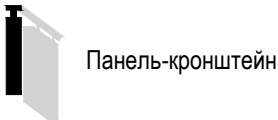


Настенные информационные конструкции

- «Зеленая зона» размещения вывесок
- Вывеска: Объемные отдельностоящие буквы и знаки без подложки
- Вывеска: Объемные отдельностоящие буквы и знаки на плоской подложке

- Т Табличка
- М Меню
- А Афиша

Консольная информационная конструкция



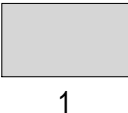
Витринные информационные конструкции

- Вывеска: Объемные отдельностоящие буквы и знаки без подложки
- Вывеска: Внутренняя информационная конструкция
- Вывеска: Объемные отдельностоящие буквы и знаки на плоской подложке

Соответствие правилам

- ✓ Соответствует правилам
- ✗ Не соответствует правилам

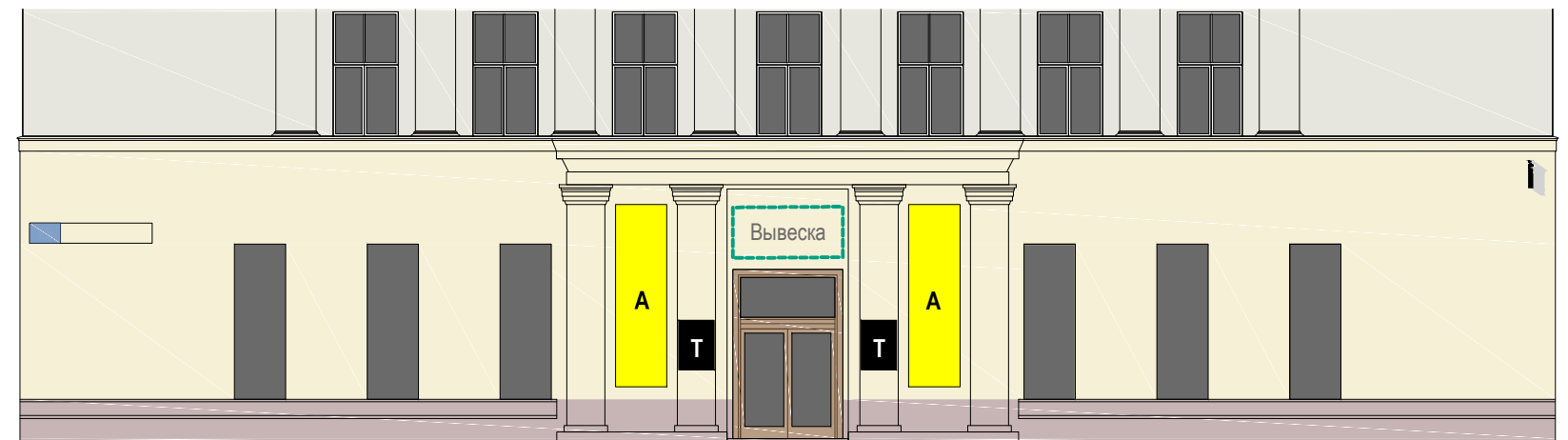
Схема плана










1 Схема размещения

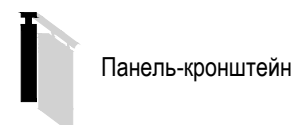


Настенные информационные конструкции


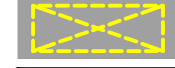


-  «Зеленая зона» размещения вывесок
-  Объемные отдельностоящие буквы и знаки без подложки
-  Объемные отдельностоящие буквы и знаки на плоской подложке

-  Табличка
-  Меню
-  Афиша

Консольная информационная конструкция



Витринные информационные конструкции

-  Вывеска
-  Объемные отдельностоящие буквы и знаки без подложки
-  Внутренняя информационная конструкция
-  Объемные отдельностоящие буквы и знаки на плоской подложке

Соответствие правилам

-  Соответствует правилам
-  Не соответствует правилам

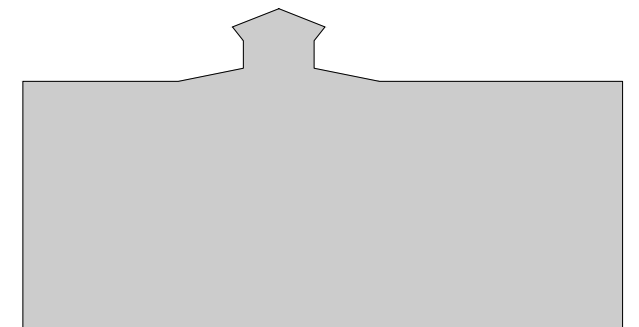
Схема плана



Анализ существующего положения



1 Схема размещения



Примечание: размещение информационных конструкций производится в соответствии с требованиями, установленными "Правилами размещения и содержания информационных конструкций в городе Москве", утвержденных Постановлением Правительства Москвы № 902 - ПП от 25.12.2013 года.

Схема плана

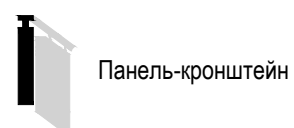


Настенные информационные конструкции

- «Зеленая зона» размещения вывесок
- Объемные отдельностоящие буквы и знаки без подложки
- Объемные отдельностоящие буквы и знаки на плоской подложке

- Табличка
- Меню
- Афиша

Консольная информационная конструкция



Витринные информационные конструкции

- Вывеска
- Объемные отдельностоящие буквы и знаки без подложки
- Внутренняя информационная конструкция
- Объемные отдельностоящие буквы и знаки на плоской подложке

Соответствие правилам

- Соответствует правилам
- Не соответствует правилам



## Анализ существующего положения



1 Схема размещения

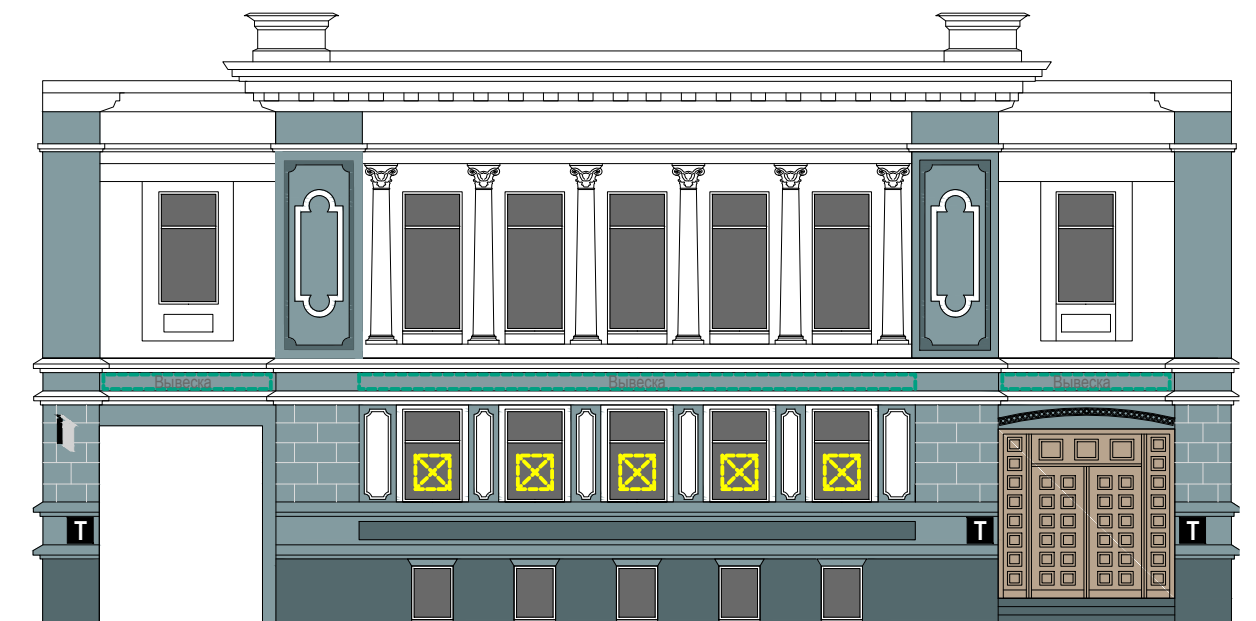





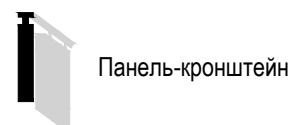
Схема плана

### Настенные информационные конструкции


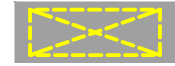


-  «Зеленая зона» размещения вывесок
-  Объемные отдельностоящие буквы и знаки без подложки
-  Объемные отдельностоящие буквы и знаки на плоской подложке

-  Табличка
-  Меню
-  Афиша

### Консольная информационная конструкция

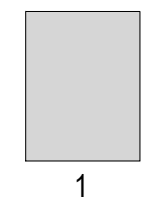


### Витринные информационные конструкции

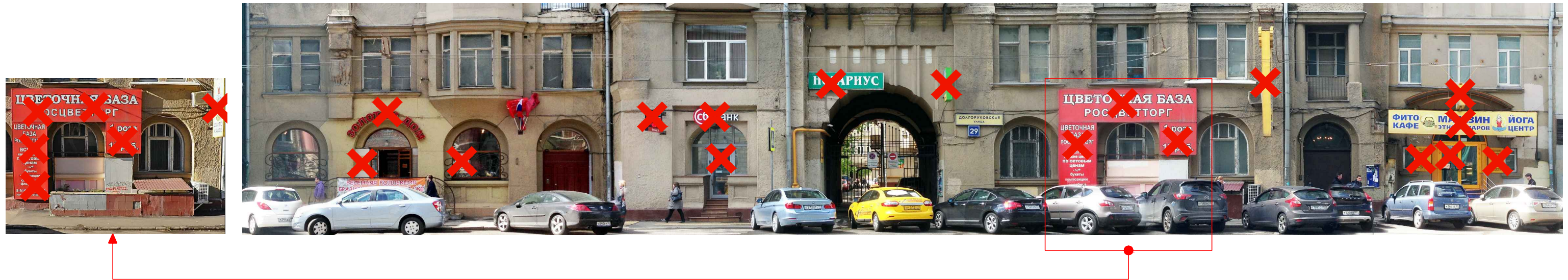
-  Вывеска
-  Объемные отдельностоящие буквы и знаки без подложки
-  Внутренняя информационная конструкция
-  Объемные отдельностоящие буквы и знаки на плоской подложке

### Соответствие правилам

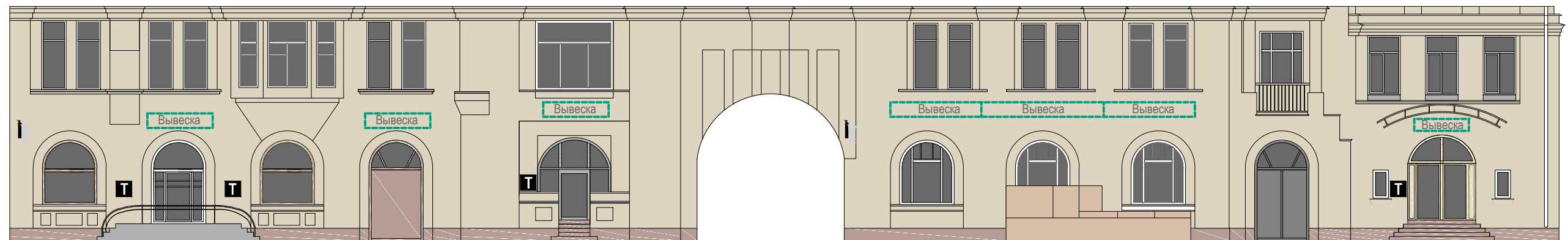
-  Соответствует правилам
-  Не соответствует правилам







1 Схема размещения

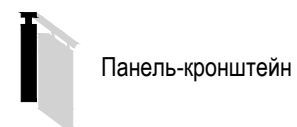


### Настенные информационные конструкции

- «Зеленая зона» размещения вывесок
- Объемные отдельностоящие буквы и знаки без подложки
- Объемные отдельностоящие буквы и знаки на плоской подложке

- Табличка
- Меню
- Афиша

### Консольная информационная конструкция



### Витринные информационные конструкции

- Объемные отдельностоящие буквы и знаки без подложки
- Внутренняя информационная конструкция
- Объемные отдельностоящие буквы и знаки на плоской подложке

### Соответствие правилам

- Соответствует правилам
- Не соответствует правилам

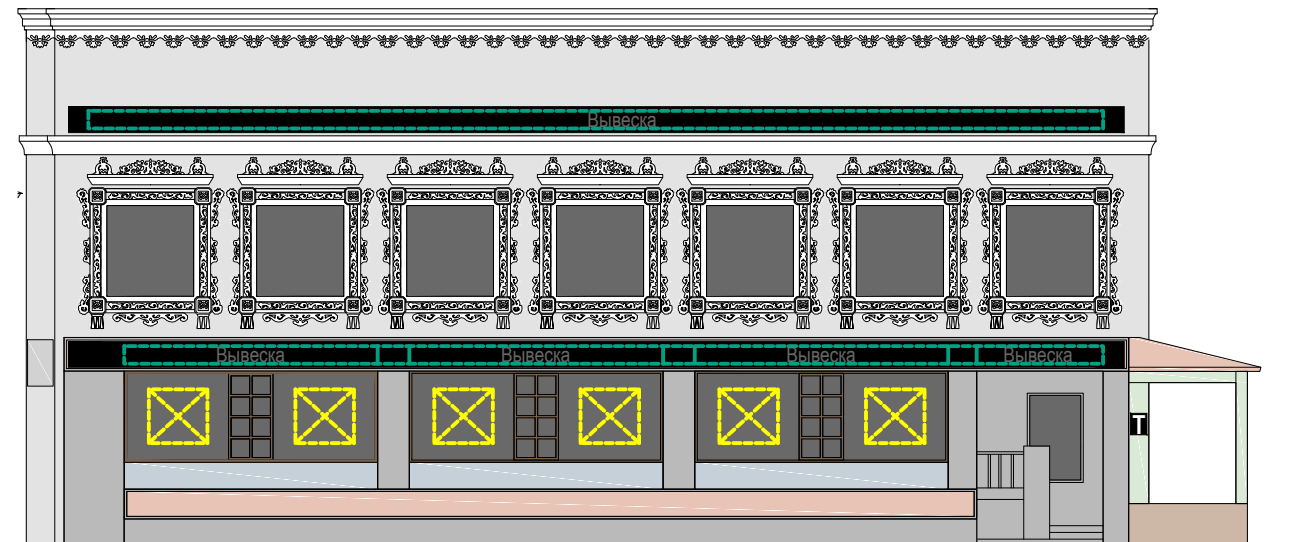
### Схема плана










1 Схема размещения

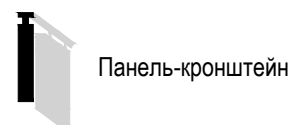


Настенные информационные конструкции


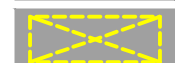

-  «Зеленая зона» размещения вывесок
-  Объемные отдельностоящие буквы и знаки без подложки
-  Объемные отдельностоящие буквы и знаки на плоской подложке

-  Табличка
-  Меню
-  Афиша

Консольная информационная конструкция



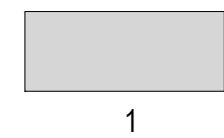
Витринные информационные конструкции

-  Объемные отдельностоящие буквы и знаки без подложки
-  Внутренняя информационная конструкция
-  Объемные отдельностоящие буквы и знаки на плоской подложке

Соответствие правилам

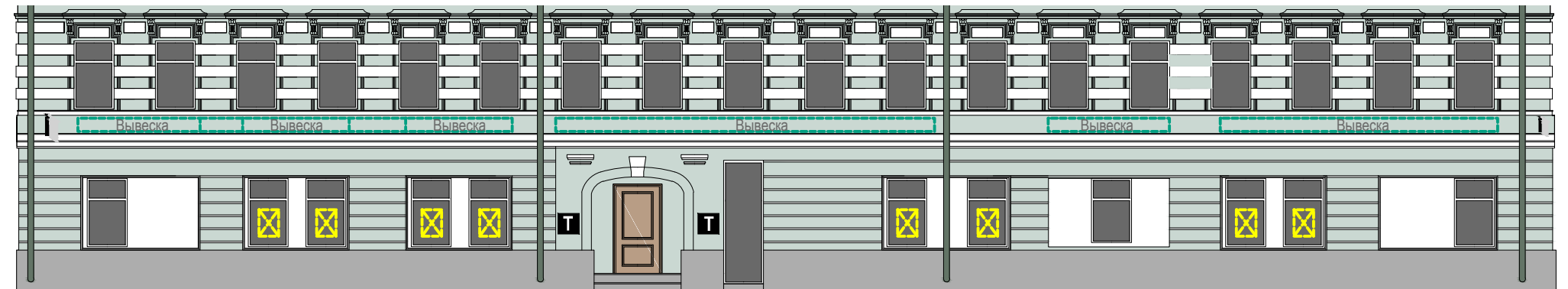
-  Соответствует правилам
-  Не соответствует правилам

Схема плана








1 Схема размещения

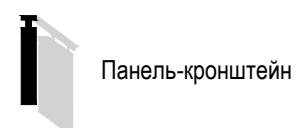


Настенные информационные конструкции





-  «Зеленая зона» размещения вывесок
-  Объемные отдельностоящие буквы и знаки без подложки
-  Объемные отдельностоящие буквы и знаки на плоской подложке

-  Табличка
-  Меню
-  Афиша

Консольная информационная конструкция



Витринные информационные конструкции

-  Вывеска
-  Объемные отдельностоящие буквы и знаки без подложки
-  Внутренняя информационная конструкция
-  Объемные отдельностоящие буквы и знаки на плоской подложке

Соответствие правилам

-  Соответствует правилам
-  Не соответствует правилам

Схема плана

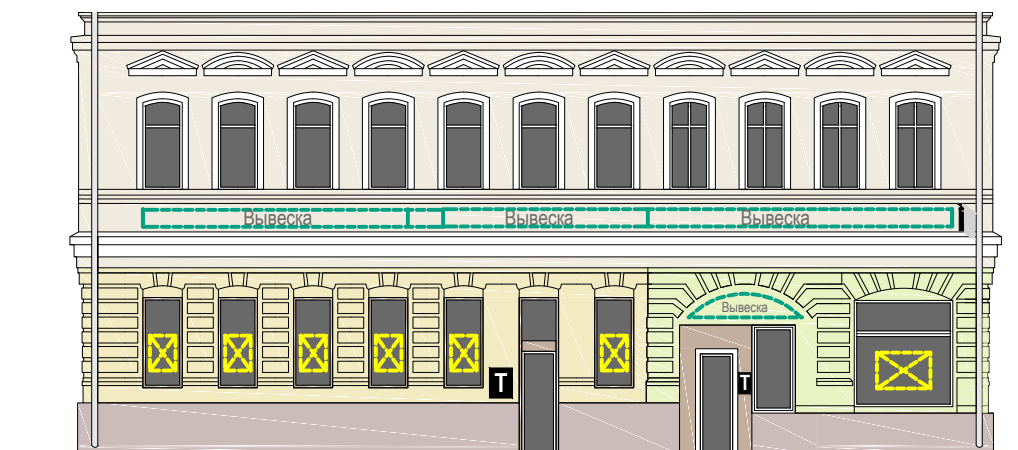









A

1 Схема размещения

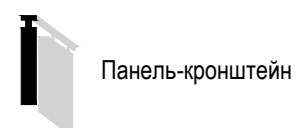


### Настенные информационные конструкции


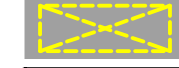

-  «Зеленая зона» размещения вывесок
-  Вывеска  
Объемные отдельностоящие буквы и знаки без подложки
-  Вывеска  
Объемные отдельностоящие буквы и знаки на плоской подложке

-  **Т** Табличка
-  **М** Меню
-  **А** Афиша

### Консольная информационная конструкция



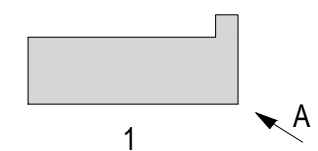
### Витринные информационные конструкции

-  Вывеска  
Объемные отдельностоящие буквы и знаки без подложки
-  Вывеска  
Внутренняя информационная конструкция
-  Вывеска  
Объемные отдельностоящие буквы и знаки на плоской подложке

### Соответствие правилам

-  Соответствует правилам
-  Не соответствует правилам

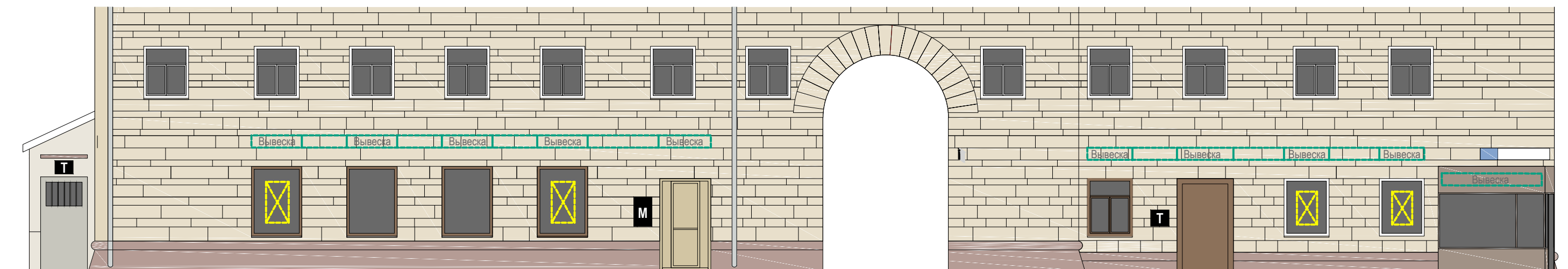
### Схема плана










1 Схема размещения

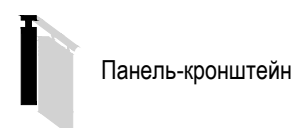


Настенные информационные конструкции


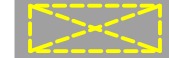

-  «Зеленая зона» размещения вывесок
-  Объемные отдельностоящие буквы и знаки без подложки
-  Объемные отдельностоящие буквы и знаки на плоской подложке

-  Табличка
-  Меню
-  Афиша

Консольная информационная конструкция



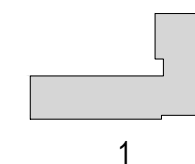
Витринные информационные конструкции

-  Объемные отдельностоящие буквы и знаки без подложки
-  Внутренняя информационная конструкция
-  Объемные отдельностоящие буквы и знаки на плоской подложке

Соответствие правилам

-  Соответствует правилам
-  Не соответствует правилам

Схема плана





улица Долгоруковская . Чётная сторона





A






1 Схема размещения



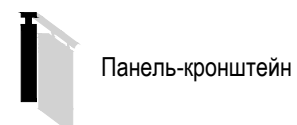
Примечание : Подвесные конструкции с объемными отдельстоящими буквами и знаками на плоской подложке в плоскости колонн.

Настенные информационные конструкции




-  «Зеленая зона» размещения вывесок
-  Объемные отдельстоящие буквы и знаки без подложки
-  Объемные отдельстоящие буквы и знаки на плоской подложке

-  Табличка
-  Меню
-  Афиша

Консольная информационная конструкция



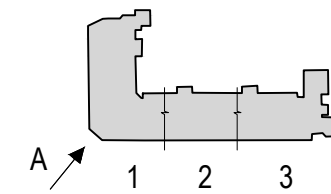
Витринные информационные конструкции

-  Объемные отдельстоящие буквы и знаки без подложки
-  Внутренняя информационная конструкция
-  Объемные отдельстоящие буквы и знаки на плоской подложке

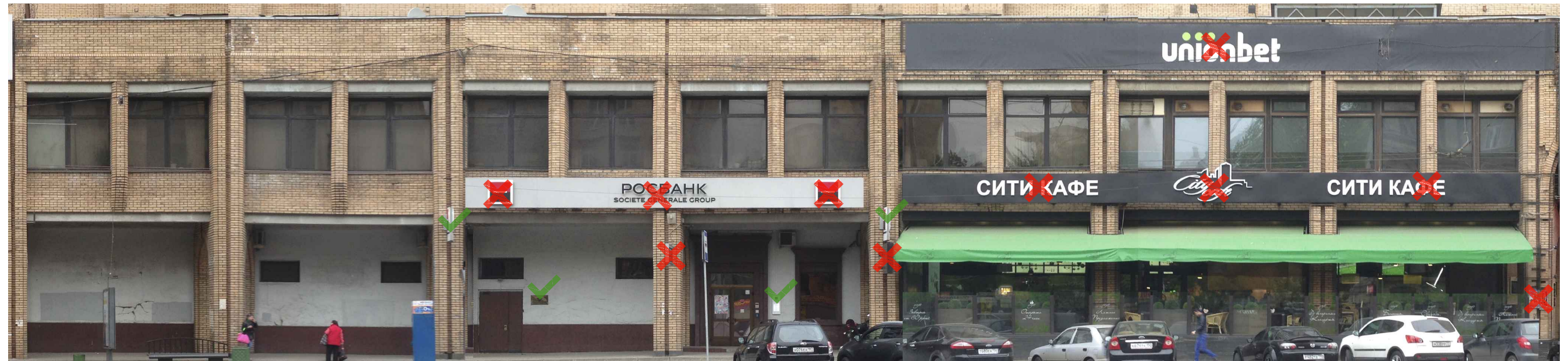
Соответствие правилам

-  Соответствует правилам
-  Не соответствует правилам

Схема плана










2 Схема размещения



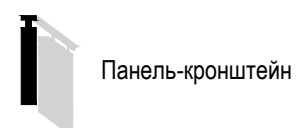
Примечание : Подвесные конструкции с объемными отдельностоящими буквами и знаками на плоской подложке в плоскости колонн.

Настенные информационные конструкции


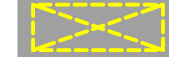

-  «Зеленая зона» размещения вывесок
-  Объемные отдельностоящие буквы и знаки без подложки
-  Объемные отдельностоящие буквы и знаки на плоской подложке

-  Табличка
-  Меню
-  Афиша

Консольная информационная конструкция



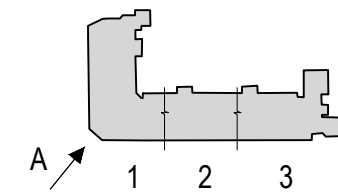
Витринные информационные конструкции

-  Объемные отдельностоящие буквы и знаки без подложки
-  Внутренняя информационная конструкция
-  Объемные отдельностоящие буквы и знаки на плоской подложке

Соответствие правилам

-  Соответствует правилам
-  Не соответствует правилам

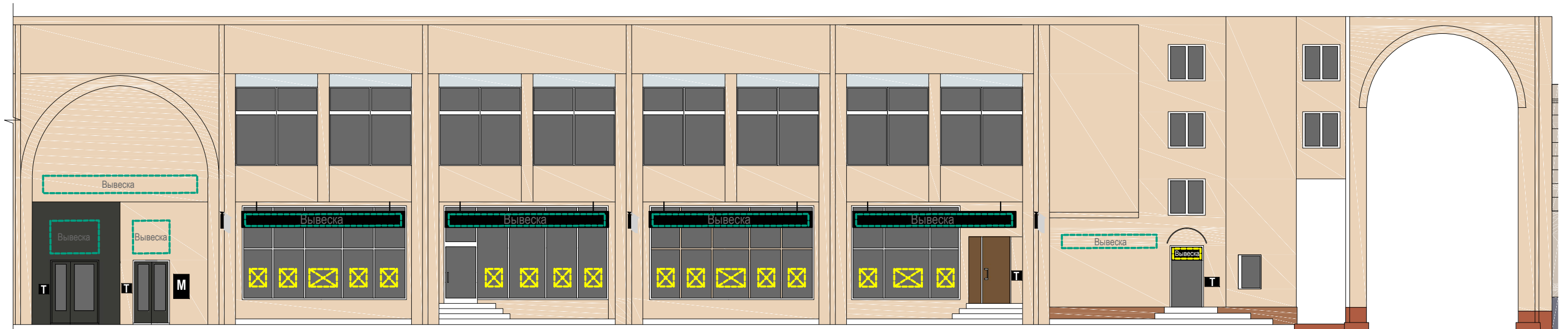
Схема плана







3 Схема размещения



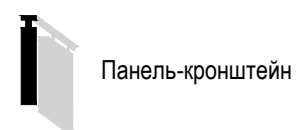
Примечание : Подвесные конструкции с объемными отдельстоящими буквами и знаками на плоской подложке в плоскости колонн.

Настенные информационные конструкции

- «Зеленая зона» размещения вывесок
- Объемные отдельстоящие буквы и знаки без подложки
- Объемные отдельстоящие буквы и знаки на плоской подложке

- Табличка
- Меню
- Афиша

Консольная информационная конструкция



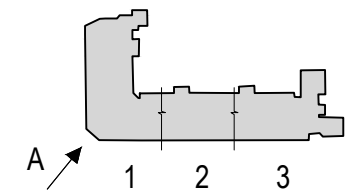
Витринные информационные конструкции

- Объемные отдельстоящие буквы и знаки без подложки
- Внутренняя информационная конструкция
- Объемные отдельстоящие буквы и знаки на плоской подложке

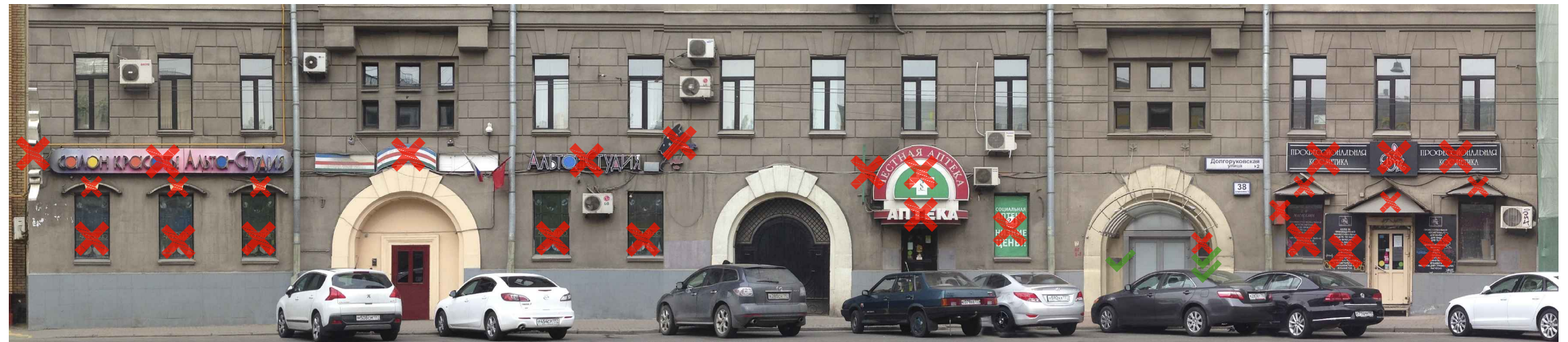
Соответствие правилам

- Соответствует правилам
- Не соответствует правилам

Схема плана










1 Схема размещения




### Настенные информационные конструкции




-  «Зеленая зона» размещения вывесок
-  Вывеска Объемные отдельностоящие буквы и знаки без подложки
-  Вывеска Объемные отдельностоящие буквы и знаки на плоской подложке

-  Табличка
-  Меню
-  Афиша

### Консольная информационная конструкция

-  Панель-кронштейн

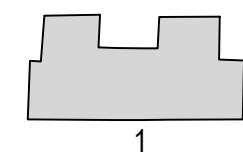
### Витринные информационные конструкции

-  Вывеска Объемные отдельностоящие буквы и знаки без подложки
-  Витрина Внутренняя информационная конструкция
-  Вывеска Объемные отдельностоящие буквы и знаки на плоской подложке

### Соответствие правилам

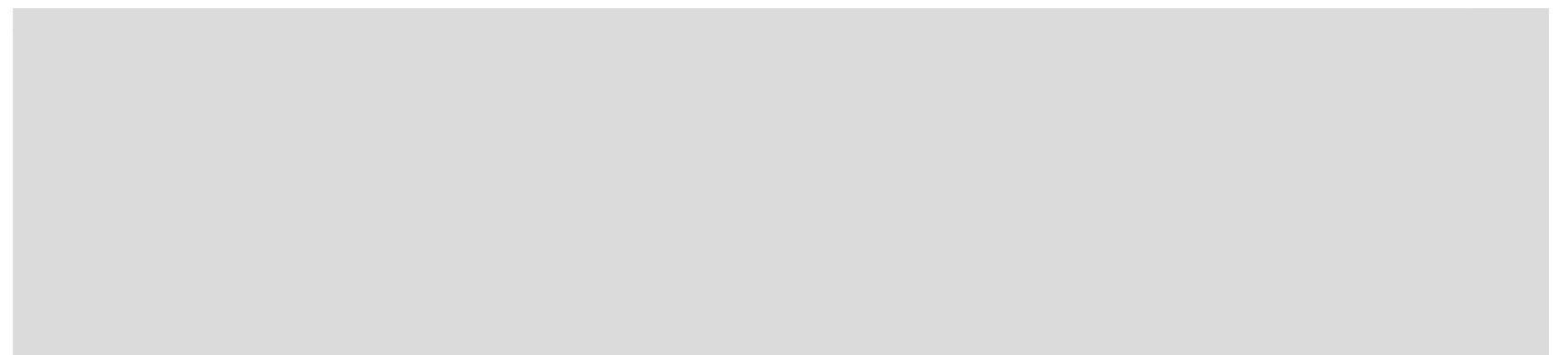
-  Соответствует правилам
-  Не соответствует правилам

### Схема плана








1 Схема размещения



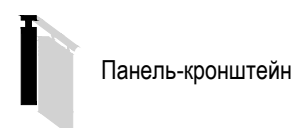
Примечание :  
Размещение информационных конструкций производится в соответствии с требованиями, установленными "Правилами размещения и содержания информационных конструкций в городе Москве", утвержденными Постановлением Правительства Москвы № 902 - ПП от 25.12.2013 года.

Настенные информационные конструкции




-  «Зеленая зона» размещения вывесок
-  Вывеска Объемные отдельностоящие буквы и знаки без подложки
-  Вывеска Объемные отдельностоящие буквы и знаки на плоской подложке

-  Табличка
-  Меню
-  Афиша

Консольная информационная конструкция



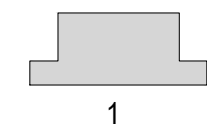
Витринные информационные конструкции

-  Вывеска Объемные отдельностоящие буквы и знаки без подложки
-  Внутренняя информационная конструкция
-  Вывеска Объемные отдельностоящие буквы и знаки на плоской подложке

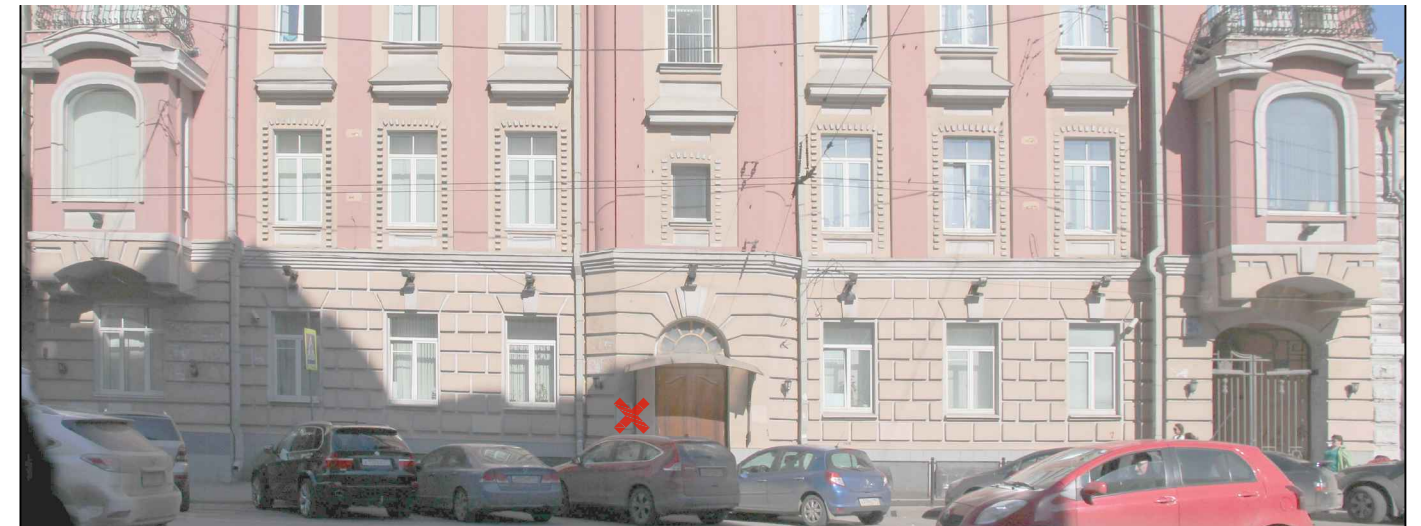
Соответствие правилам

-  Соответствует правилам
-  Не соответствует правилам

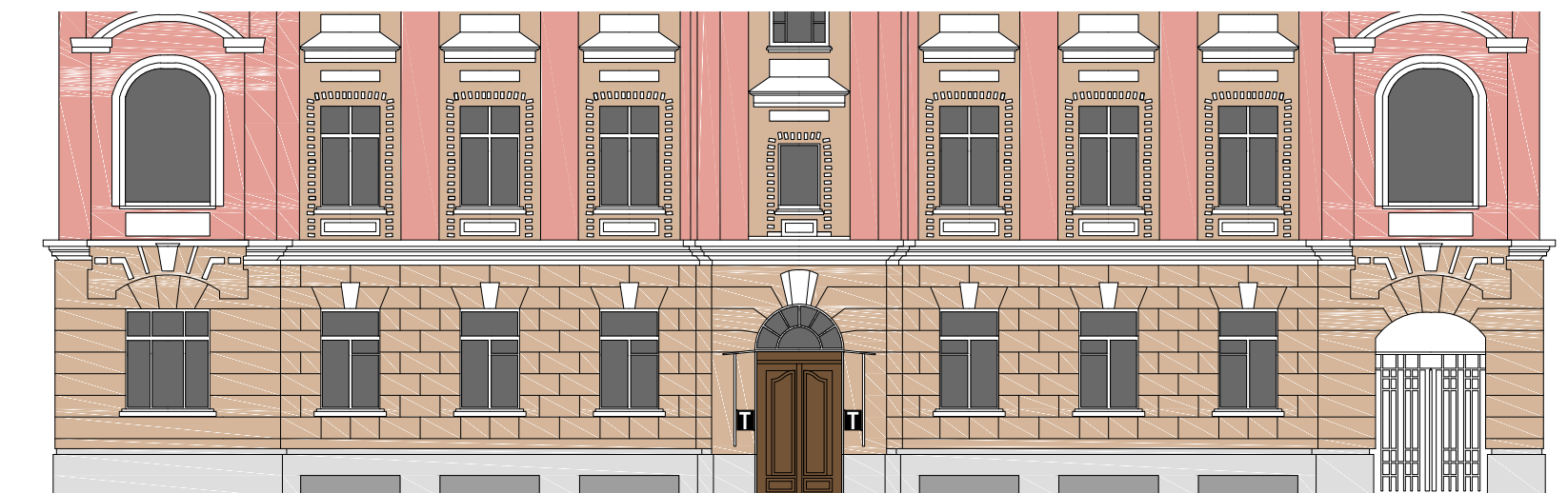
Схема плана










1 Схема размещения

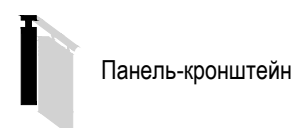


### Настенные информационные конструкции


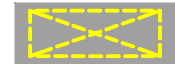

-  «Зеленая зона» размещения вывесок
-  Вывеска  
Объемные отдельностоящие буквы и знаки без подложки
-  Вывеска  
Объемные отдельностоящие буквы и знаки на плоской подложке

-  Табличка
-  Меню
-  Афиша

### Консольная информационная конструкция



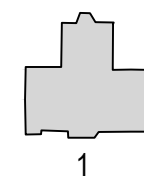
### Витринные информационные конструкции

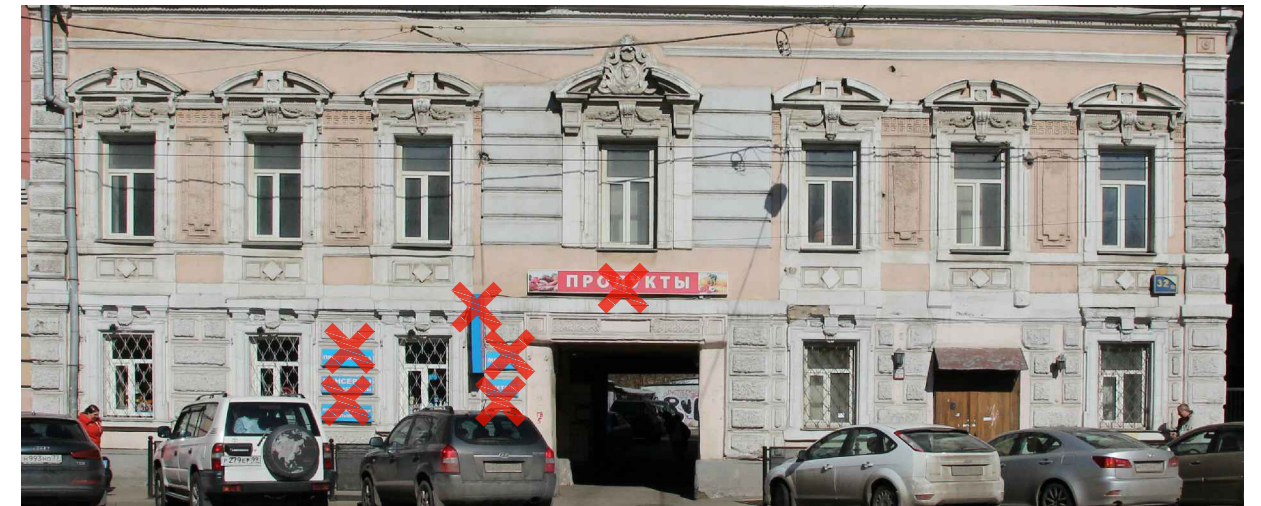
-  Вывеска  
Объемные отдельностоящие буквы и знаки без подложки
-  Внутренняя информационная конструкция
-  Вывеска  
Объемные отдельностоящие буквы и знаки на плоской подложке

### Соответствие правилам

-  Соответствует правилам
-  Не соответствует правилам

### Схема плана








1 Схема размещения



Примечание :

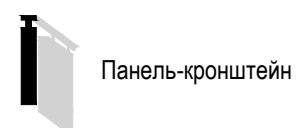
Объемные отдельностоящие буквы и знаки без подложки должны быть не ярких цветов.

Настенные информационные конструкции


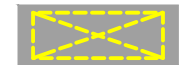


-  «Зеленая зона» размещения вывесок
-  Объемные отдельностоящие буквы и знаки без подложки
-  Объемные отдельностоящие буквы и знаки на плоской подложке

-  Табличка
-  Меню
-  Афиша

Консольная информационная конструкция



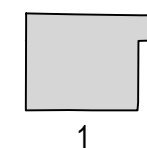
Витринные информационные конструкции

-  Вывеска
-  Объемные отдельностоящие буквы и знаки без подложки
-  Внутренняя информационная конструкция
-  Объемные отдельностоящие буквы и знаки на плоской подложке

Соответствие правилам

-  Соответствует правилам
-  Не соответствует правилам

Схема плана










1 Схема размещения

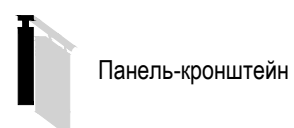


Настенные информационные конструкции



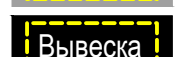
-  «Зеленая зона» размещения вывесок
-  Объемные отдельностоящие буквы и знаки без подложки
-  Объемные отдельностоящие буквы и знаки на плоской подложке

-  Табличка
-  Меню
-  Афиша

Консольная информационная конструкция



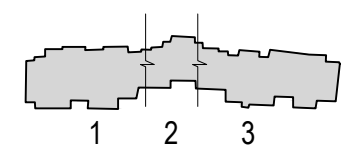
Витринные информационные конструкции

-  Объемные отдельностоящие буквы и знаки без подложки
-  Внутренняя информационная конструкция
-  Объемные отдельностоящие буквы и знаки на плоской подложке

Соответствие правилам

-  Соответствует правилам
-  Не соответствует правилам

Схема плана

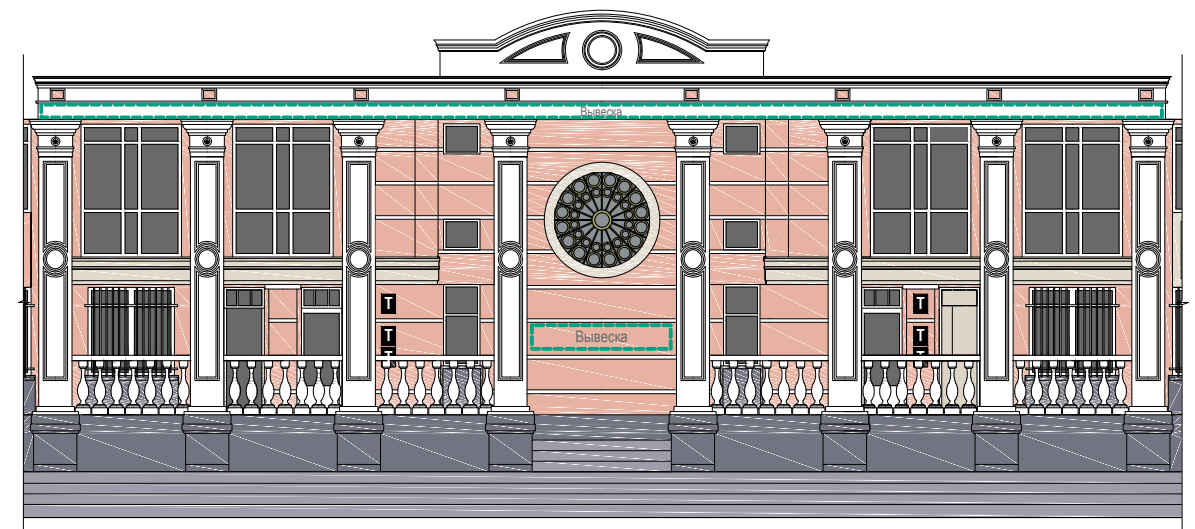







Анализ существующего положения



2 Схема размещения

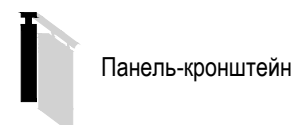


Настенные информационные конструкции


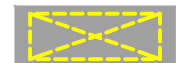

-  «Зеленая зона» размещения вывесок
-  Вывеска Объемные отдельностоящие буквы и знаки без подложки
-  Вывеска Объемные отдельностоящие буквы и знаки на плоской подложке

-  Табличка
-  Меню
-  Афиша

Консольная информационная конструкция



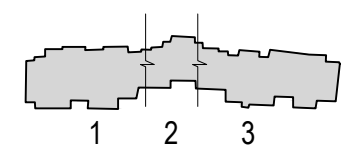
Витринные информационные конструкции

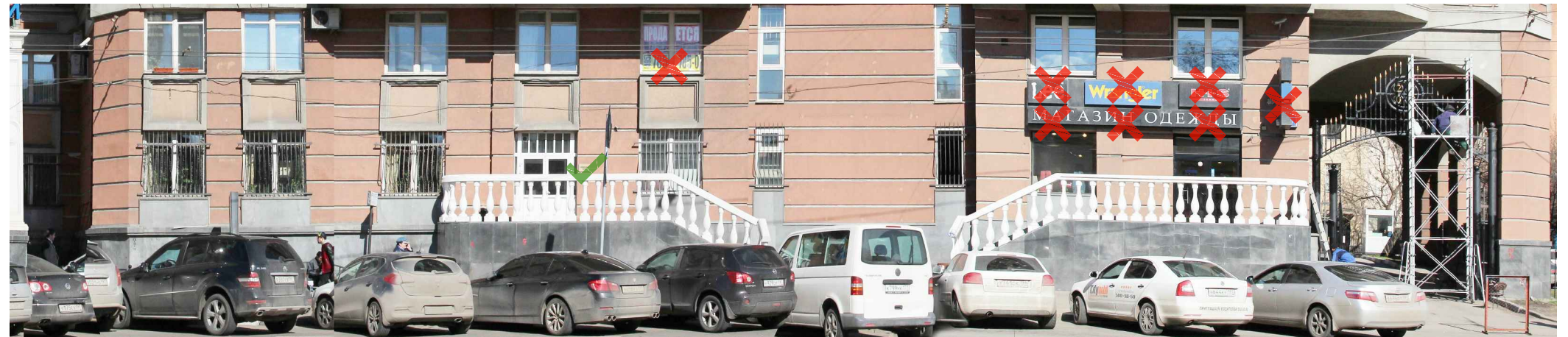
-  Вывеска Объемные отдельностоящие буквы и знаки без подложки
-  Внутренняя информационная конструкция
-  Вывеска Объемные отдельностоящие буквы и знаки на плоской подложке

Соответствие правилам

-  Соответствует правилам
-  Не соответствует правилам

Схема плана








3 Схема размещения

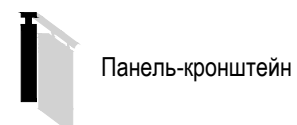


Настенные информационные конструкции


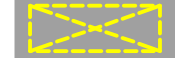

-  «Зеленая зона» размещения вывесок
-  Объемные отдельностоящие буквы и знаки без подложки
-  Объемные отдельностоящие буквы и знаки на плоской подложке

-  Табличка
-  Меню
-  Афиша

Консольная информационная конструкция



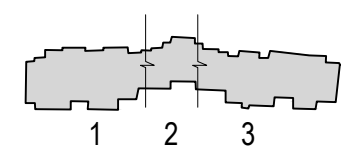
Витринные информационные конструкции

-  Объемные отдельностоящие буквы и знаки без подложки
-  Внутренняя информационная конструкция
-  Объемные отдельностоящие буквы и знаки на плоской подложке

Соответствие правилам

-  Соответствует правилам
-  Не соответствует правилам

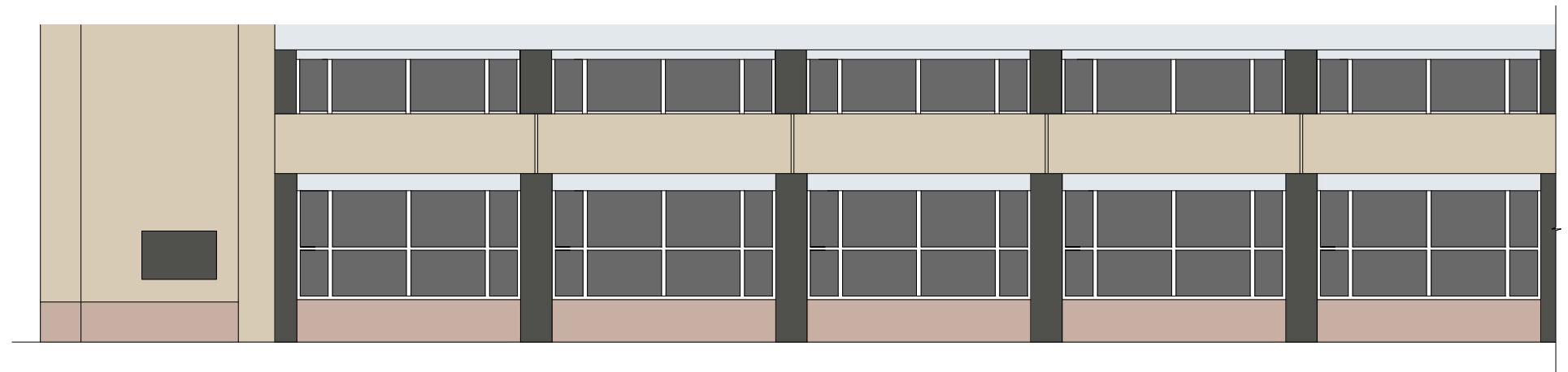
Схема плана










1 Схема размещения

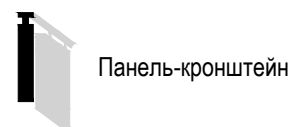


Настенные информационные конструкции


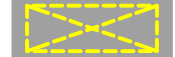

-  «Зеленая зона» размещения вывесок
-  Вывеска  
Объемные отдельностоящие буквы и знаки без подложки
-  Вывеска  
Объемные отдельностоящие буквы и знаки на плоской подложке

-  Табличка
-  Меню
-  Афиша

Консольная информационная конструкция



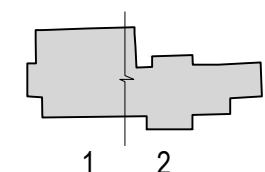
Витринные информационные конструкции

-  Вывеска  
Объемные отдельностоящие буквы и знаки без подложки
-  Вывеска  
Внутренняя информационная конструкция
-  Вывеска  
Объемные отдельностоящие буквы и знаки на плоской подложке

Соответствие правилам

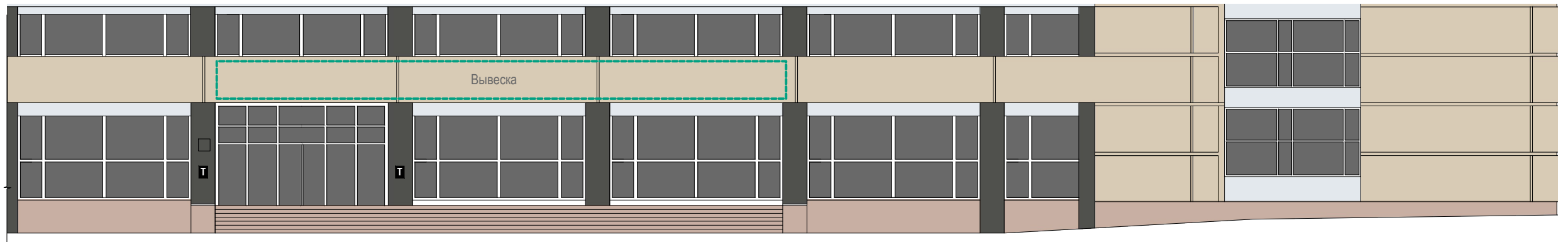
-  Соответствует правилам
-  Не соответствует правилам

Схема плана








2 Схема размещения

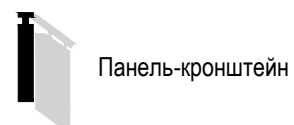


Настенные информационные конструкции


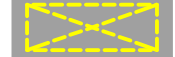

-  «Зеленая зона» размещения вывесок
-  Вывеска Объемные отдельностоящие буквы и знаки без подложки
-  Вывеска Объемные отдельностоящие буквы и знаки на плоской подложке

-  Табличка
-  Меню
-  Афиша

Консольная информационная конструкция



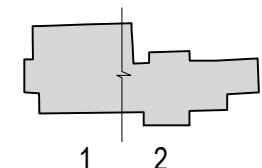
Витринные информационные конструкции

-  Вывеска Объемные отдельностоящие буквы и знаки без подложки
-  Внутренняя информационная конструкция
-  Вывеска Объемные отдельностоящие буквы и знаки на плоской подложке

Соответствие правилам

-  Соответствует правилам
-  Не соответствует правилам

Схема плана

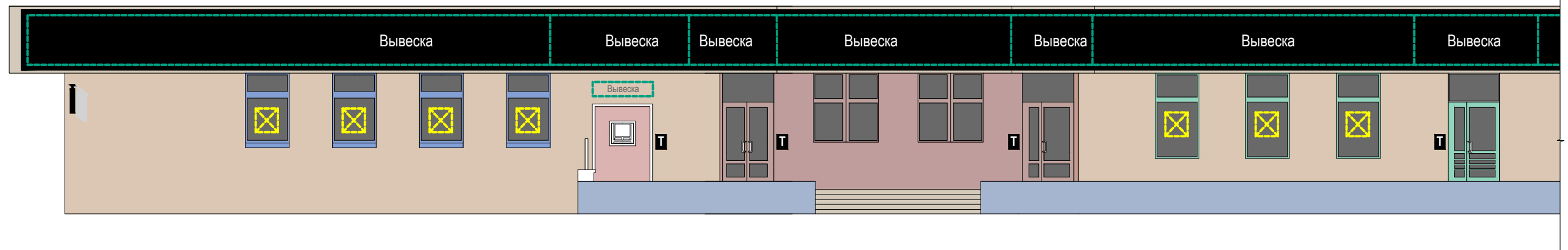







Анализ существующего положения



1 Схема размещения

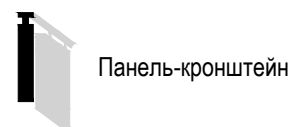


Настенные информационные конструкции




-  «Зеленая зона» размещения вывесок
-  Объемные отдельностоящие буквы и знаки без подложки
-  Объемные отдельностоящие буквы и знаки на плоской подложке

-  Табличка
-  Меню
-  Афиша

Консольная информационная конструкция



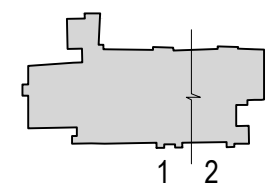
Витринные информационные конструкции

-  Объемные отдельностоящие буквы и знаки без подложки
-  Внутренняя информационная конструкция
-  Объемные отдельностоящие буквы и знаки на плоской подложке

Соответствие правилам

-  Соответствует правилам
-  Не соответствует правилам

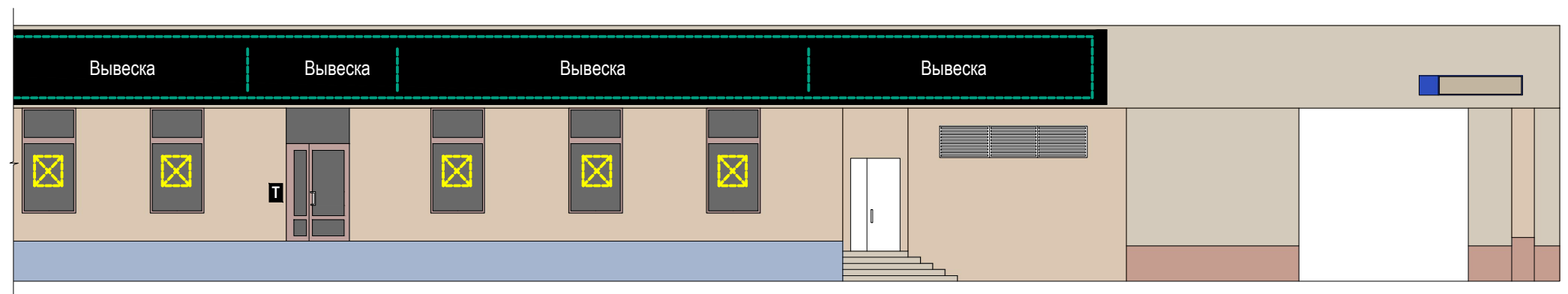
Схема плана






Анализ существующего положения



2 Схема размещения




Настенные информационные конструкции


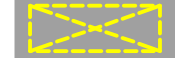

-  «Зеленая зона» размещения вывесок
-  Вывеска Объемные отдельностоящие буквы и знаки без подложки
-  Вывеска Объемные отдельностоящие буквы и знаки на плоской подложке

-  Табличка
-  Меню
-  Афиша

Консольная информационная конструкция

-  Панель-кронштейн

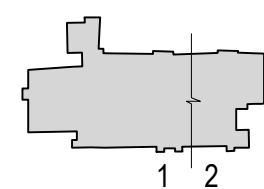
Витринные информационные конструкции

-  Вывеска Объемные отдельностоящие буквы и знаки без подложки
-  Вывеска Внутренняя информационная конструкция
-  Вывеска Объемные отдельностоящие буквы и знаки на плоской подложке

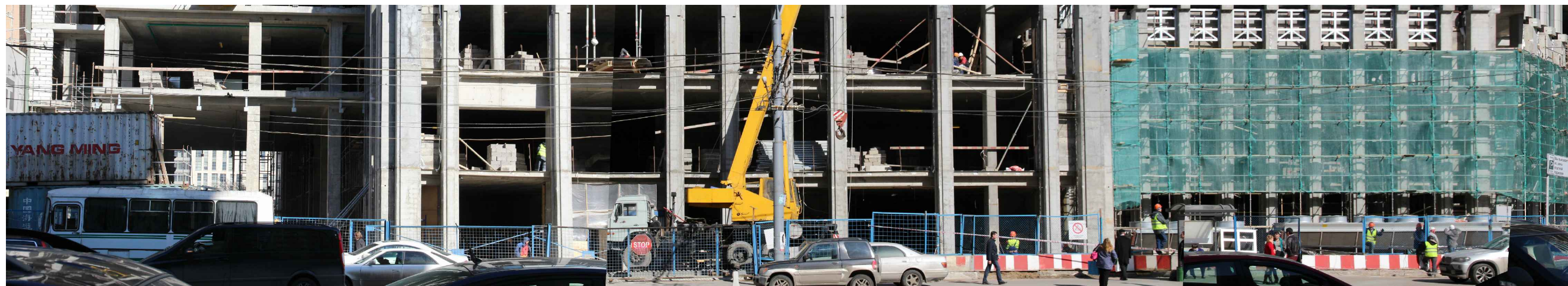
Соответствие правилам

-  Соответствует правилам
-  Не соответствует правилам

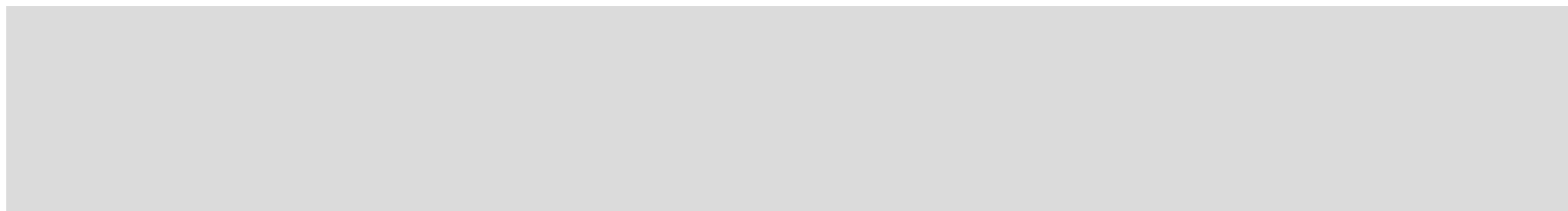
Схема плана










### 1 Схема размещения



Примечание :  
 Размещение информационных конструкций производится в соответствии с требованиями, установленными "Правилами размещения и содержания информационных конструкций в городе Москве", утвержденными Постановлением Правительства Москвы № 902 - ПП от 25.12.2013 года.

#### Настенные информационные конструкции


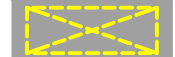

-  «Зеленая зона» размещения вывесок
-  Вывеска Объемные отдельностоящие буквы и знаки без подложки
-  Вывеска Объемные отдельностоящие буквы и знаки на плоской подложке

-  Табличка
-  Меню
-  Афиша

#### Консольная информационная конструкция



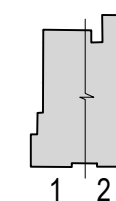
#### Витринные информационные конструкции

-  Вывеска Объемные отдельностоящие буквы и знаки без подложки
-  Вывеска Внутренняя информационная конструкция
-  Вывеска Объемные отдельностоящие буквы и знаки на плоской подложке

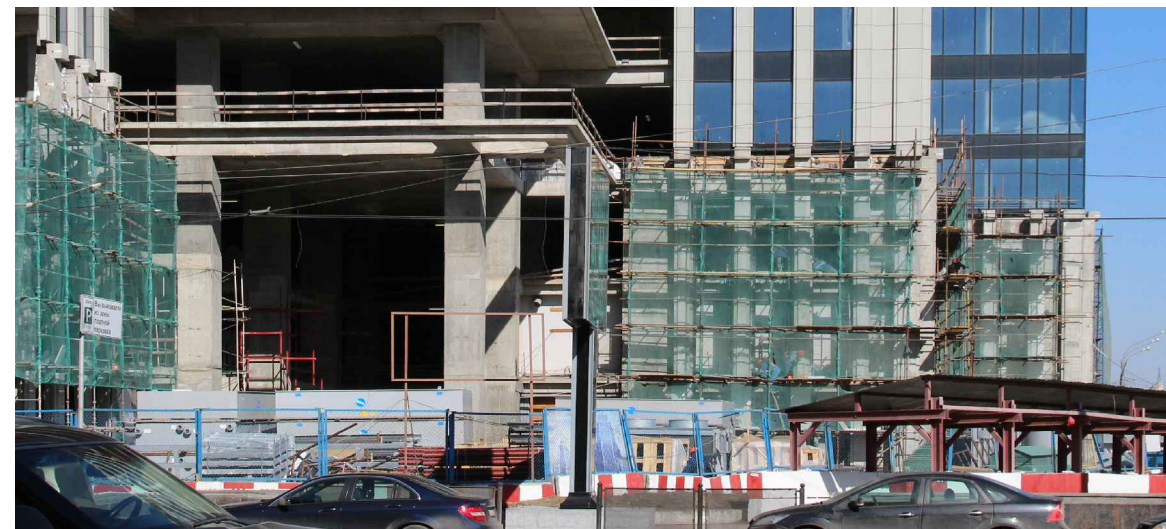
#### Соответствие правилам

-  Соответствует правилам
-  Не соответствует правилам

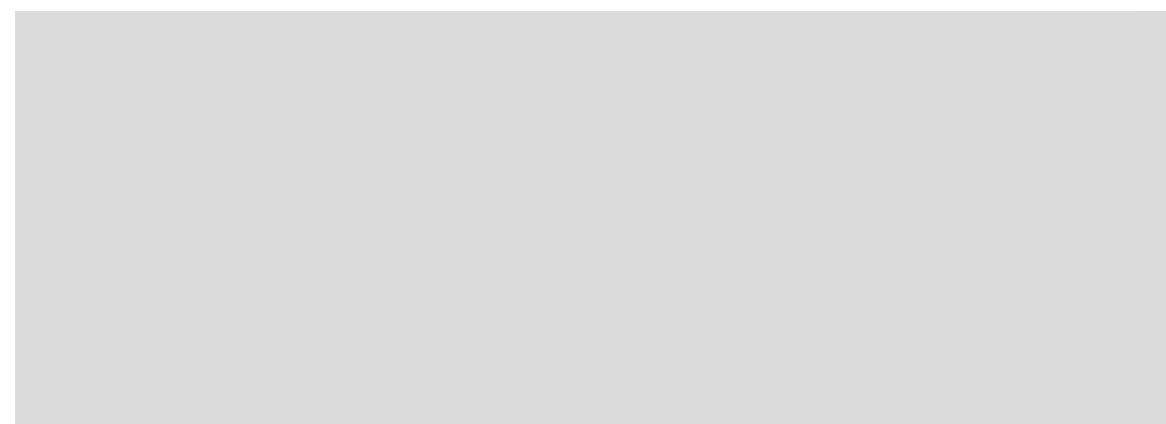
#### Схема плана



## Анализ существующего положения






## 2 Схема размещения



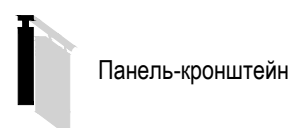
Примечание :  
 Размещение информационных конструкций производится в соответствии с требованиями, установленными "Правилами размещения и содержания информационных конструкций в городе Москве", утвержденными Постановлением Правительства Москвы № 902 - ПП от 25.12.2013 года.

### Настенные информационные конструкции


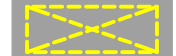

-  «Зеленая зона» размещения вывесок
-  Объемные отдельностоящие буквы и знаки без подложки
-  Объемные отдельностоящие буквы и знаки на плоской подложке

-  Табличка
-  Меню
-  Афиша

### Консольная информационная конструкция



### Витринные информационные конструкции

-  Объемные отдельностоящие буквы и знаки без подложки
-  Внутренняя информационная конструкция
-  Объемные отдельностоящие буквы и знаки на плоской подложке

### Соответствие правилам

-  Соответствует правилам
-  Не соответствует правилам

### Схема плана

