

ПРАВИТЕЛЬСТВО МОСКВЫ
КОМИТЕТ ПО АРХИТЕКТУРЕ И ГРАДОСТРОИТЕЛЬСТВУ
ГОРОДА МОСКВЫ

ГОСУДАРСТВЕННОЕ УНИТАРНОЕ ПРЕДПРИЯТИЕ
ГЛАВНОЕ АРХИТЕКТУРНО-ПЛАНИРОВОЧНОЕ УПРАВЛЕНИЕ

Архитектурно-художественная концепция
внешнего облика улиц, магистралей и территорий города Москвы
(в части размещения информационных конструкций)

Улица Комдива Орлова
(от Комдива Орлова ул., д. 3 до Ботаническая ул., д. 33/2, к.1)

МОСКВА 2014



ПРАВИТЕЛЬСТВО МОСКВЫ
КОМИТЕТ ПО АРХИТЕКТУРЕ И ГРАДОСТРОИТЕЛЬСТВУ
ГОРОДА МОСКВЫ

ГОСУДАРСТВЕННОЕ УНИТАРНОЕ ПРЕДПРИЯТИЕ
ГЛАВНОЕ АРХИТЕКТУРНО-ПЛАНИРОВОЧНОЕ УПРАВЛЕНИЕ

Архитектурно-художественная концепция
внешнего облика улиц, магистралей и территорий города Москвы
(в части размещения информационных конструкций)

Улица Комдива Орлова
(от Комдива Орлова ул., д.3 до Ботаническая ул., д. 33/2, к.1)

Исполнитель: ГУП «Главное архитектурно-
планировочное управление»

Заказчик: Комитет по архитектуре и градостроительству
города Москвы

Начальник ГУП "ГлавАПУ": Беляев Г.И.

Председатель МКА: Княжевская Ю.В.

МОСКВА 2014



Архитектурно-художественная концепция внешнего облика улиц, магистралей и территорий города Москвы разработана в рамках реализации Постановления Правительства Москвы № 902-ПП от 25.12.2013 г.

Целью разработки архитектурно-художественной концепции является:

- упорядочение размещения информационных конструкций (вывесок) в городе Москве;
- формирование полноценной архитектурно-художественной городской среды с применением передовых технологий и материалов.

Основные задачи разработки концепции:

- упрощение порядка размещения информационных конструкций (вывесок);
- разработка художественных решений вывесок, гармонично сочетающихся с архитектурными, стилистическими и колористическими особенностями зданий.

Анализ существующей ситуации выявил неудовлетворительное состояние наружного информационного оформления рассматриваемых в настоящей концепции территорий. Значительная часть конструкций устарела, кроме того, большое количество вывесок выполнено из некачественных материалов и установлено хаотично, без учета архитектурных, исторических и стилистических особенностей зданий, из-за чего создается «визуальный шум» на улицах города.

По результатам проведенного визуального анализа существующего положения те информационные конструкции, которые в настоящее время отвечают установленным требованиям, были включены в разработанную Архитектурно-художественную Концепцию.

Основные принципы выбора художественного решения информационных конструкций:

- сохранение архитектурно-художественного облика здания, его декоративных элементов, композиционных осей;
- привязка информационных конструкций к существующим входным группам, архитектурным элементам здания (оконным проемам, фризам и т.д.);
- учет функционального назначения помещений (по состоянию на январь-февраль 2014 г.);
- создание комфортного визуального пространства;
- донесение до потенциального потребителя сведений о деятельности организации.

Текстовое наполнение вывесок не является предметом рассмотрения в настоящей концепции и регулируется соответствующими законодательными и нормативными актами.

Настоящая концепция определяет потенциальные места размещения вывесок, которые не будут нарушать внешний архитектурный облик города. В случае установки своих вывесок организацией, индивидуальным предпринимателем в соответствии местами размещения, типом и параметрами конструкции, определенными концепцией, согласование указанных мест размещения, типов и параметров конструкций с исполнительными органами власти города не требуются.

Альбом содержит два вида изображений фасадов зданий, строений, сооружений:

- фоторазвертка существующего положения фасада здания, строения, сооружения по состоянию на январь-февраль 2014 года, с отображением информационных конструкций соответствующих и не соответствующих установленным требованиям*;
- ортогональный чертеж фасада здания, строения, сооружения с указанием типов и мест размещения информационных конструкций.**

Условные обозначения:

На фото-развертках фасадов существуют условные обозначения двух цветов:



Красное обозначение (крест) указывает на то, что конструкция не соответствует установленным требованиям, архитектурным особенностям и стилистике здания и подлежит демонтажу в сроки, установленные Постановлением Правительства Москвы № 902-ПП от 25.12.2013.



Зеленое обозначение (галка) утверждает о полном соответствии вывески установленным требованиям настоящей концепции и возможности ее дальнейшей эксплуатации без дополнительных изменений и согласований.

На проектных развертках фасадов существуют условные обозначения для трех типов информационных конструкций и «зеленых зон»:

Настенная конструкция (конструкция вывесок располагается параллельно к поверхности фасадов объектов и (или) их конструктивных элементов):

| | |
|--|---|
| | Объемные отдельностоящие буквы и знаки без подложки*** |
| | Объемные отдельностоящие буквы и знаки на плоской подложке*** |
| | Табличка*** (вывески, содержащие сведения, указанные в п. 3.5.2 ППМ 902-ПП от 25.12.2013 г.) |
| | Меню (для предприятий общественного питания)*** (вывески, содержащие сведения, указанные во втором абзаце п. 12 ППМ 902-ПП от 25.12.2013 г.) |
| | Афиша*** |

Предусмотренные в концепции конструкции типа "табличка" **Т** и "меню" **М** являются взаимозаменяемыми. При этом на внешних поверхностях одного здания, строения, сооружения организация, индивидуальный предприниматель вправе установить не более одной информационной конструкции указанных типов.

Консольная конструкция (конструкция вывесок располагается перпендикулярно к поверхности фасадов объектов и (или) их конструктивных элементов):

| | |
|--|--|
| | Консольная конструкция (панель-кронштейн)*** |
|--|--|

Витринная конструкция (конструкция вывесок располагается в витрине, на внешней и (или) с внутренней стороны остекления витрины объектов):

| | |
|--|---|
| | Объемные отдельностоящие буквы и знаки без подложки. Размещаются непосредственно на остеклении витрины.*** |
| | Внутренняя информационная конструкция. Размещаются в витрине, а также с внутренней стороны остекления витрины.*** |
| | Объемные отдельностоящие буквы и знаки на плоской подложке. Размещаются на внешней поверхности витрины.*** |

«Зеленые зоны»

Для размещения информационных конструкций (вывесок) отведены специальные области на фасадах и витринах, которые называются «зелеными зонами». Текстовую часть и декоративно-художественные элементы вывесок допускается размещать только в пределах этих зон. Также в пределах этих зон могут быть размещены несколько вывесок, расположенных на единой горизонтальной оси.

| | | | |
|--|-------------------------|--|-------------------------|
| | - настенные конструкции | | - витринные конструкции |
|--|-------------------------|--|-------------------------|

* Вывески, не отображенные на фоторазвертках в Концепции, должны быть размещены в соответствии с Постановлением Правительства г. Москвы № 902-ПП от 25.12.2013 г.

** Ортогональные чертежи фасадов зданий выполнены без масштаба, точные привязки определяются по характерным архитектурным деталям и элементам здания

*** Максимальные размеры и возможные места размещения информационных конструкций определены Постановлением Правительства г. Москвы № 902-ПП от 25.12.2013 г.



Комдива Орлова улица. Опорный план.

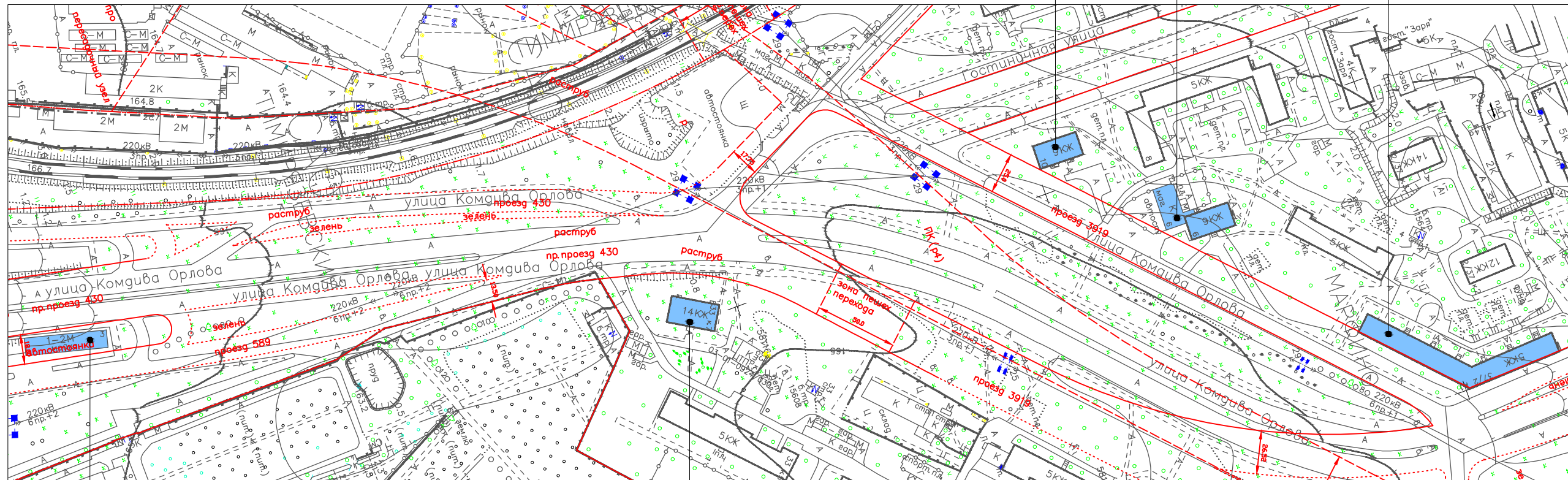
Комдива Орлова ул., д.10
 Комдива Орлова ул., д.6
 Ботаническая ул., д.37/2, к.1

Четная
сторона

СВАО

Нечетная
сторона

СВАО



Ботаническая ул., д.33, к.7
 Комдива Орлова ул., д.3

Условные обозначения:



- объекты, построенные после 1952 года



- объекты культурного наследия



- объекты, построенные до 1952 года включительно



Комдива Орлова ул. Четная сторона



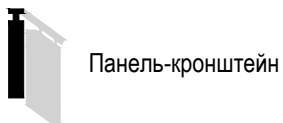


Настенные информационные конструкции

- «Зеленая зона» размещения вывесок
- Объемные отдельностоящие буквы и знаки без подложки
- Объемные отдельностоящие буквы и знаки на плоской подложке

- Табличка
- Меню
- Афиша

Консольная информационная конструкция



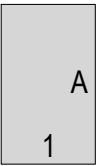
Витринные информационные конструкции

- Объемные отдельностоящие буквы и знаки без подложки
- Внутренняя информационная конструкция
- Объемные отдельностоящие буквы и знаки на плоской подложке

Соответствие правилам

- Соответствует правилам
- Не соответствует правилам

Схема плана

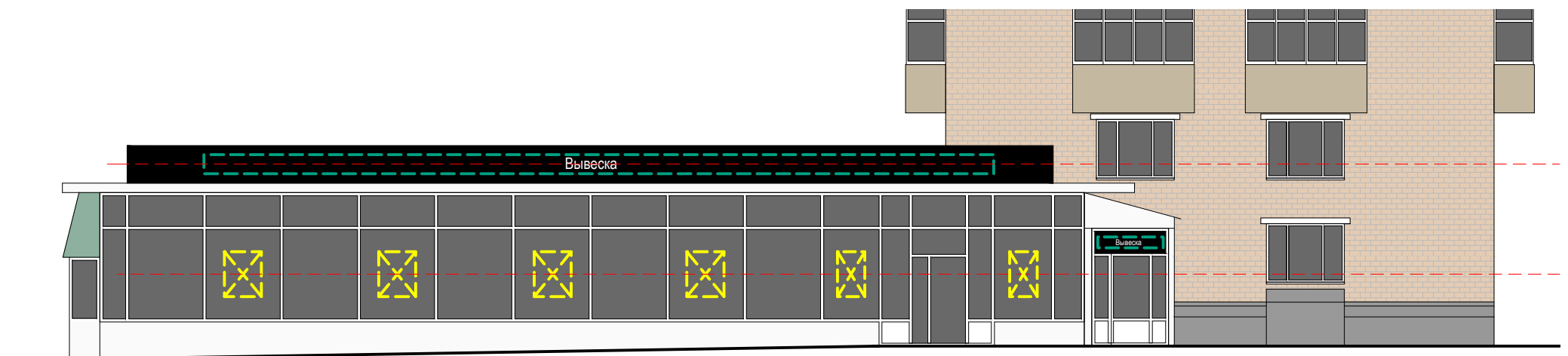







Примечание: уменьшить высоту букв

1

Схема размещения

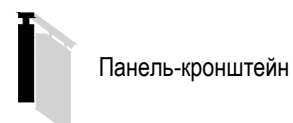


Настенные информационные конструкции




-  «Зеленая зона» размещения вывесок
-  Объемные отдельностоящие буквы и знаки без подложки
-  Объемные отдельностоящие буквы и знаки на плоской подложке

-  Табличка
-  Меню
-  Афиша

Консольная информационная конструкция



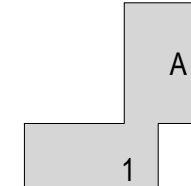
Витринные информационные конструкции

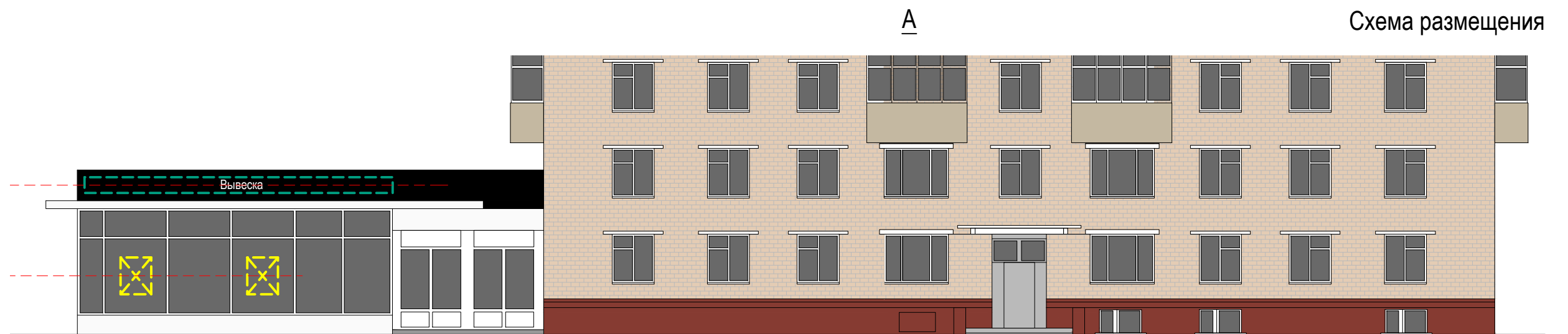
-  Объемные отдельностоящие буквы и знаки без подложки
-  Внутренняя информационная конструкция
-  Объемные отдельностоящие буквы и знаки на плоской подложке

Соответствие правилам



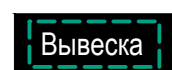
-  Соответствует правилам
-  Не соответствует правилам

Схема плана



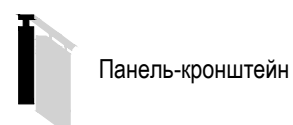


Настенные информационные конструкции



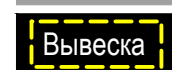
-  «Зеленая зона» размещения вывесок
-  Вывеска Объемные отдельностоящие буквы и знаки без подложки
-  Вывеска Объемные отдельностоящие буквы и знаки на плоской подложке

-  Табличка
-  Меню
-  Афиша

Консольная информационная конструкция



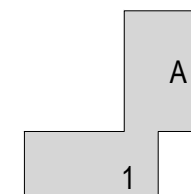
Витринные информационные конструкции

-  Вывеска Объемные отдельностоящие буквы и знаки без подложки
-  Внутренняя информационная конструкция
-  Вывеска Объемные отдельностоящие буквы и знаки на плоской подложке

Соответствие правилам

-  Соответствует правилам
-  Не соответствует правилам

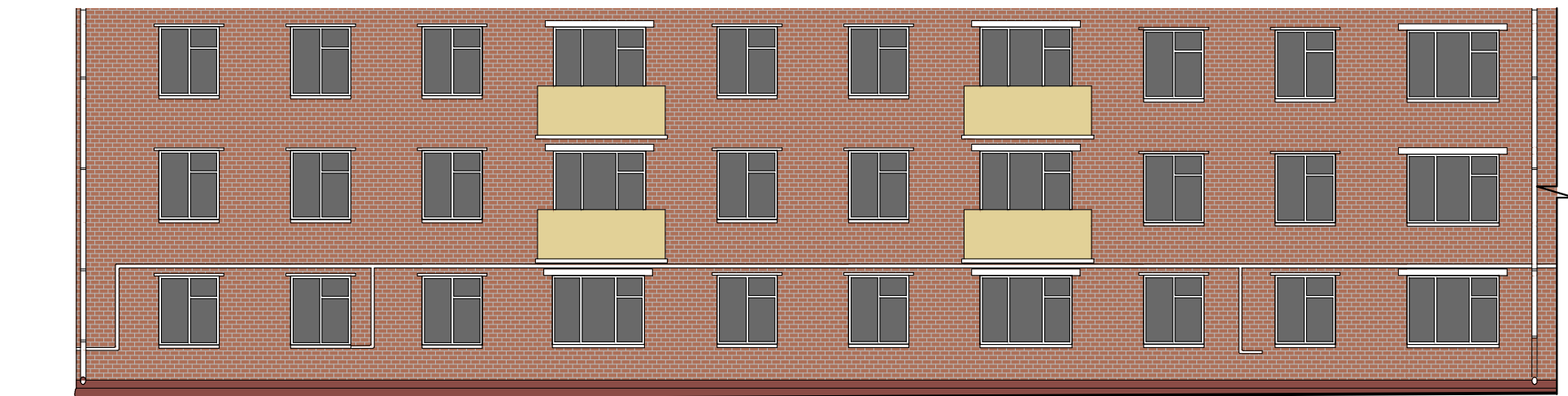
Схема плана





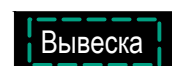


1

Схема размещения

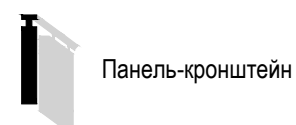


Настенные информационные конструкции

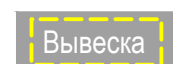

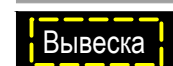
-  «Зеленая зона» размещения вывесок
-  Объемные отдельностоящие буквы и знаки без подложки
-  Объемные отдельностоящие буквы и знаки на плоской подложке

-  Табличка
-  Меню
-  Афиша

Консольная информационная конструкция



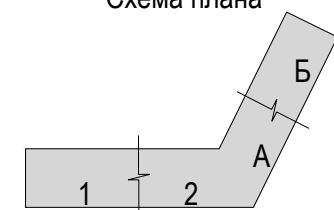
Витринные информационные конструкции

-  Объемные отдельностоящие буквы и знаки без подложки
-  Внутренняя информационная конструкция
-  Объемные отдельностоящие буквы и знаки на плоской подложке

Соответствие правилам

-  Соответствует правилам
-  Не соответствует правилам

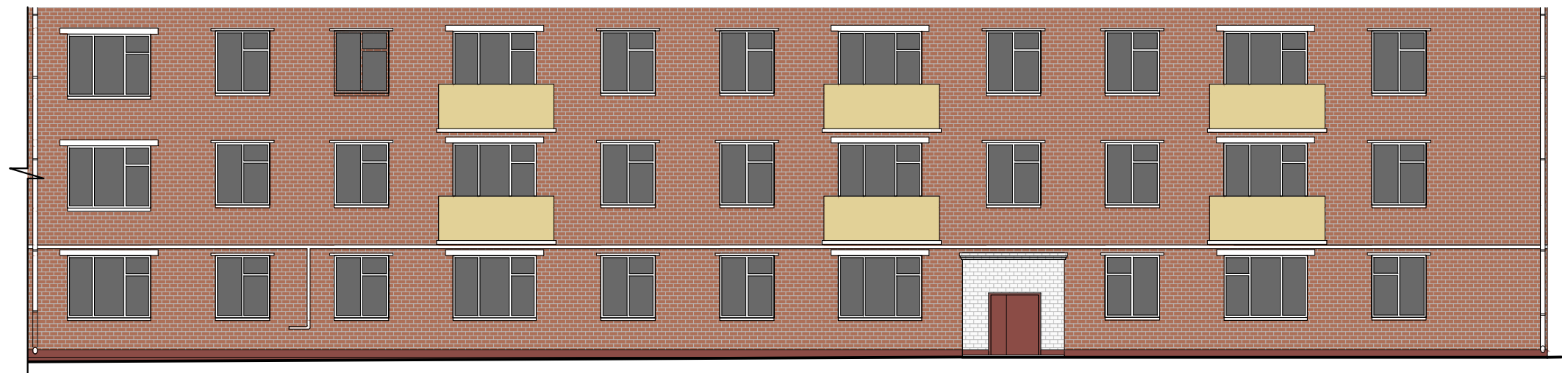
Схема плана








2

Схема размещения

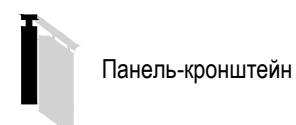


Настенные информационные конструкции


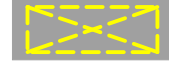

-  «Зеленая зона» размещения вывесок
-  Вывеска Объемные отдельностоящие буквы и знаки без подложки
-  Вывеска Объемные отдельностоящие буквы и знаки на плоской подложке

-  Табличка
-  Меню
-  Афиша

Консольная информационная конструкция



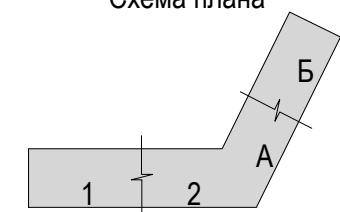
Витринные информационные конструкции

-  Вывеска Объемные отдельностоящие буквы и знаки без подложки
-  Вывеска Внутренняя информационная конструкция
-  Вывеска Объемные отдельностоящие буквы и знаки на плоской подложке

Соответствие правилам

-  Соответствует правилам
-  Не соответствует правилам

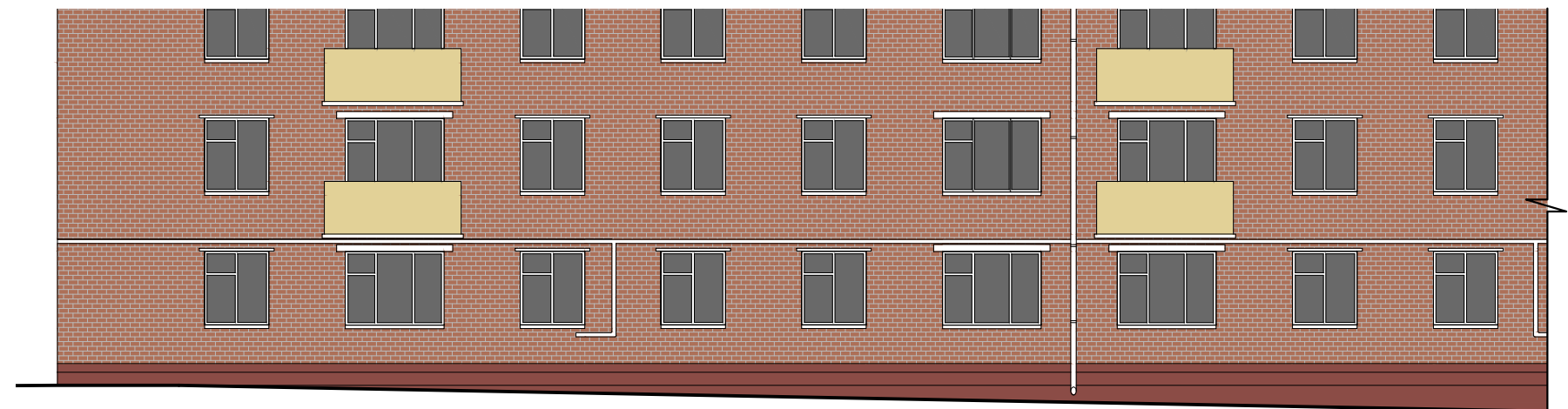
Схема плана








A

Схема размещения

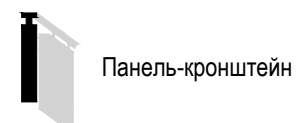


Настенные информационные конструкции


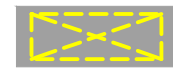

-  «Зеленая зона» размещения вывесок
-  Вывеска Объемные отдельностоящие буквы и знаки без подложки
-  Вывеска Объемные отдельностоящие буквы и знаки на плоской подложке

-  Табличка
-  Меню
-  Афиша

Консольная информационная конструкция



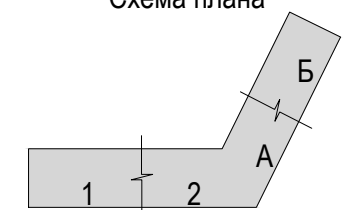
Витринные информационные конструкции

-  Вывеска Объемные отдельностоящие буквы и знаки без подложки
-  Внутренняя информационная конструкция
-  Вывеска Объемные отдельностоящие буквы и знаки на плоской подложке

Соответствие правилам

-  Соответствует правилам
-  Не соответствует правилам

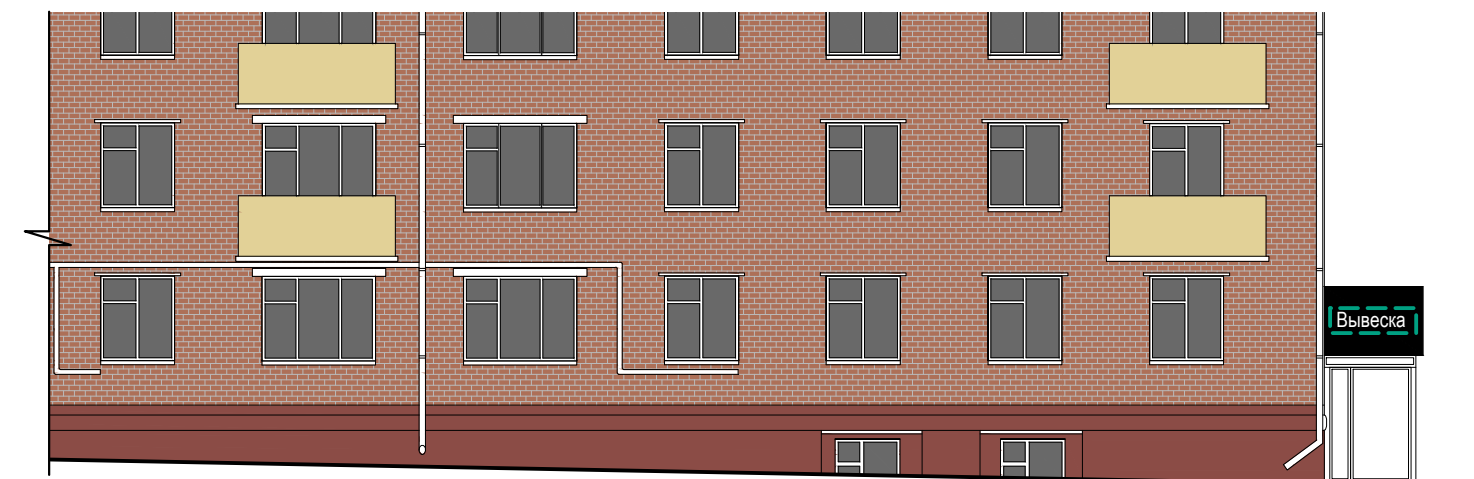
Схема плана





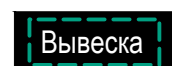


Б

Схема размещения

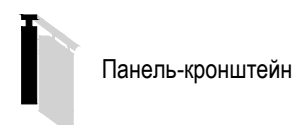


Настенные информационные конструкции

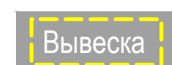

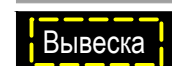
-  «Зеленая зона» размещения вывесок
-  Объемные отдельностоящие буквы и знаки без подложки
-  Объемные отдельностоящие буквы и знаки на плоской подложке

-  Табличка
-  Меню
-  Афиша

Консольная информационная конструкция



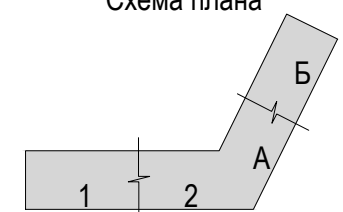
Витринные информационные конструкции

-  Объемные отдельностоящие буквы и знаки без подложки
-  Внутренняя информационная конструкция
-  Объемные отдельностоящие буквы и знаки на плоской подложке

Соответствие правилам

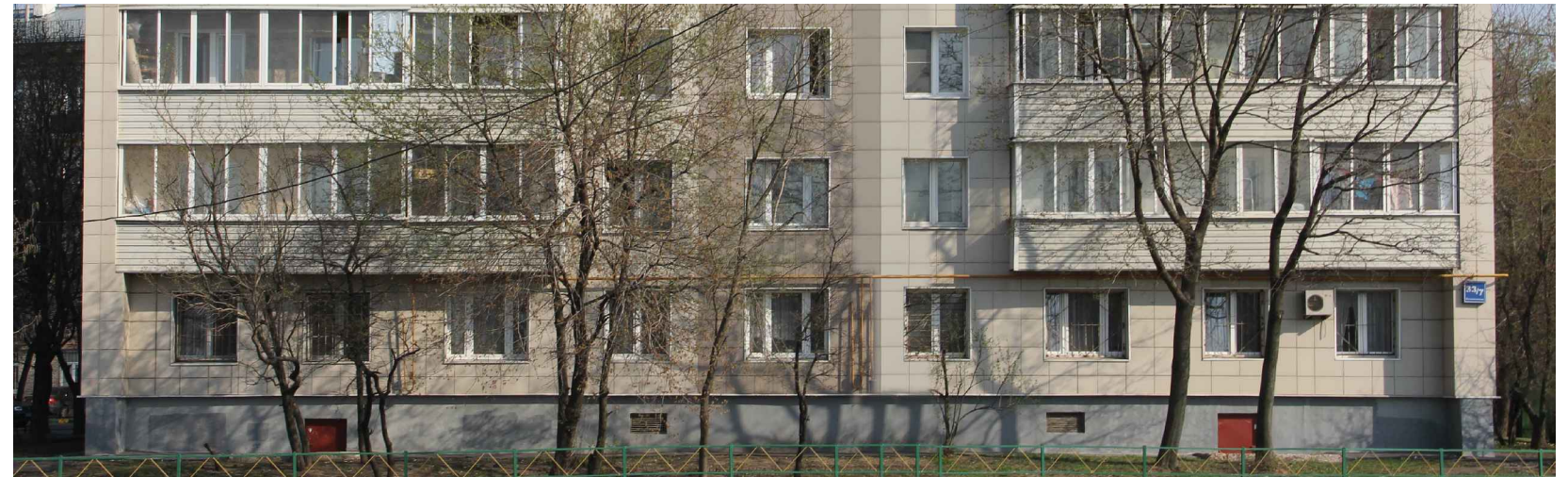
-  Соответствует правилам
-  Не соответствует правилам

Схема плана



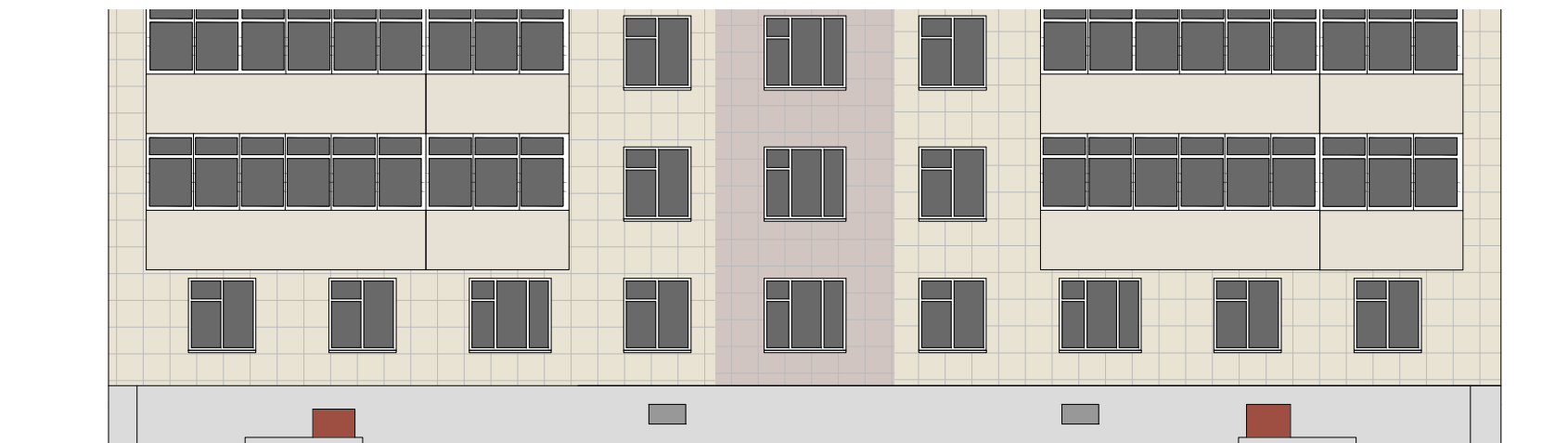
Комдива Орлова ул. Нечетная сторона








1

Схема размещения

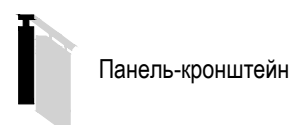


Настенные информационные конструкции


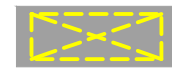

-  «Зеленая зона» размещения вывесок
-  Объемные отдельностоящие буквы и знаки без подложки
-  Объемные отдельностоящие буквы и знаки на плоской подложке

-  Табличка
-  Меню
-  Афиша

Консольная информационная конструкция



Витринные информационные конструкции

-  Объемные отдельностоящие буквы и знаки без подложки
-  Внутренняя информационная конструкция
-  Объемные отдельностоящие буквы и знаки на плоской подложке

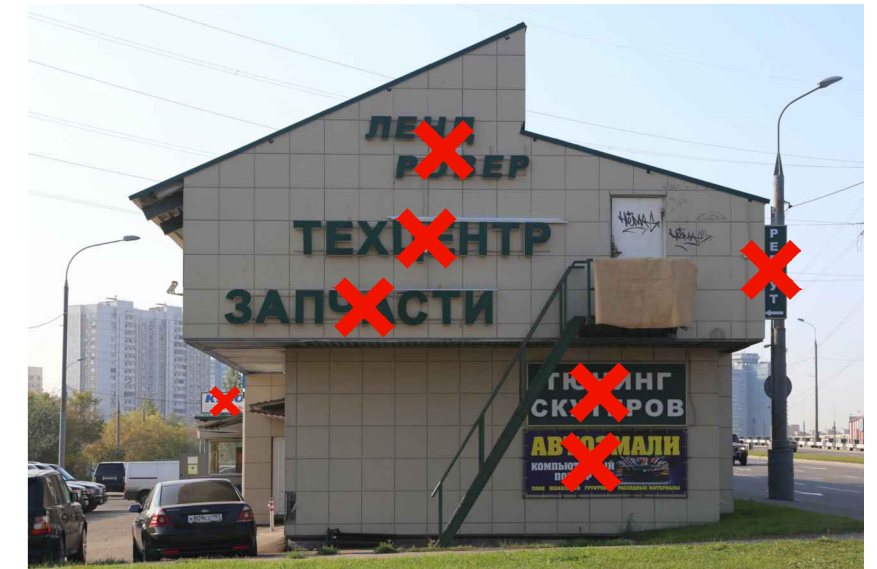
Соответствие правилам

-  Соответствует правилам
-  Не соответствует правилам

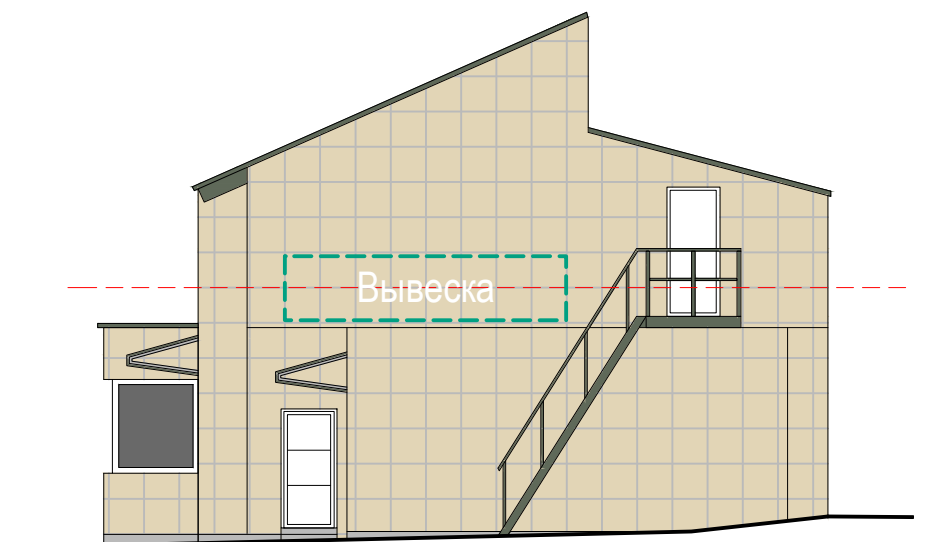
Схема плана






Анализ существующего положения



А Схема размещения

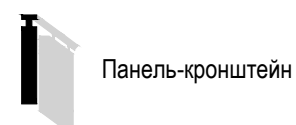


Настенные информационные конструкции


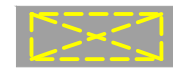

-  «Зеленая зона» размещения вывесок
-  Вывеска Объемные отдельностоящие буквы и знаки без подложки
-  Вывеска Объемные отдельностоящие буквы и знаки на плоской подложке

-  Табличка
-  Меню
-  Афиша

Консольная информационная конструкция



Витринные информационные конструкции

-  Вывеска Объемные отдельностоящие буквы и знаки без подложки
-  Вывеска Внутренняя информационная конструкция
-  Вывеска Объемные отдельностоящие буквы и знаки на плоской подложке

Соответствие правилам

-  Соответствует правилам
-  Не соответствует правилам

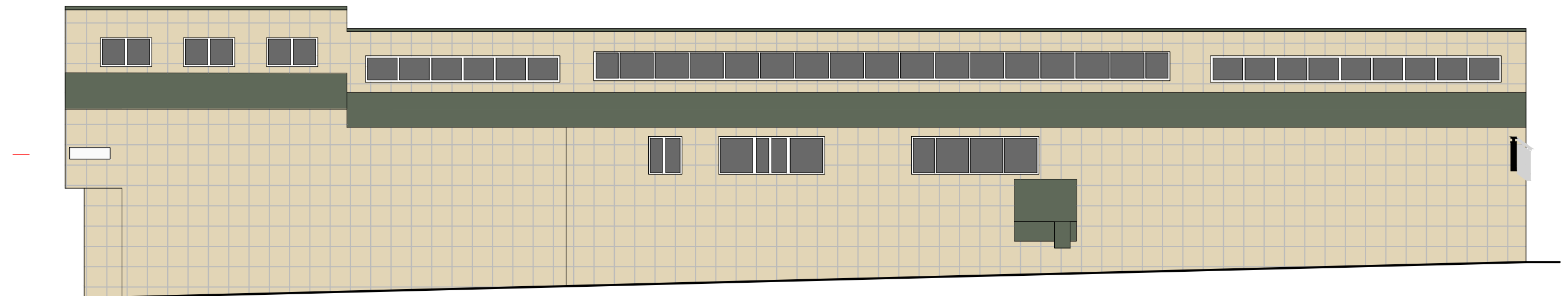
Схема плана





1

Схема размещения



Настенные информационные конструкции

- «Зеленая зона» размещения вывесок
- Вывеска Объемные отдельностоящие буквы и знаки без подложки
- Вывеска Объемные отдельностоящие буквы и знаки на плоской подложке

- Табличка
- Меню
- Афиша

Консольная информационная конструкция

- Панель-кронштейн

Витринные информационные конструкции

- Вывеска Объемные отдельностоящие буквы и знаки без подложки
- Вывеска Внутренняя информационная конструкция
- Вывеска Объемные отдельностоящие буквы и знаки на плоской подложке

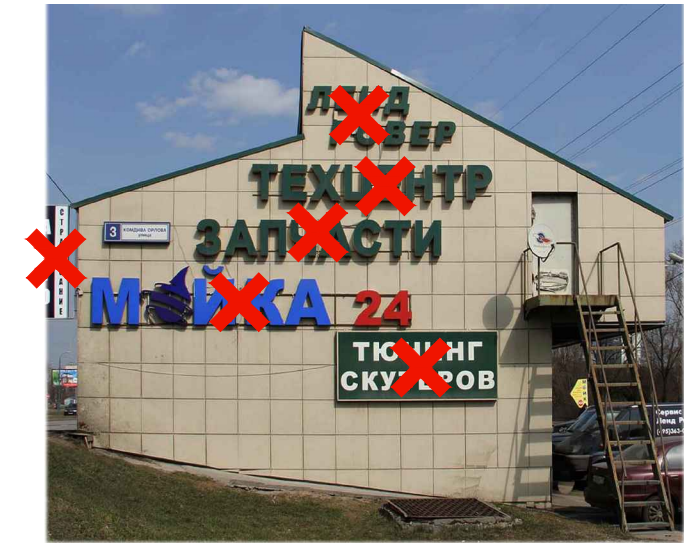
Соответствие правилам

- Соответствует правилам
- Не соответствует правилам

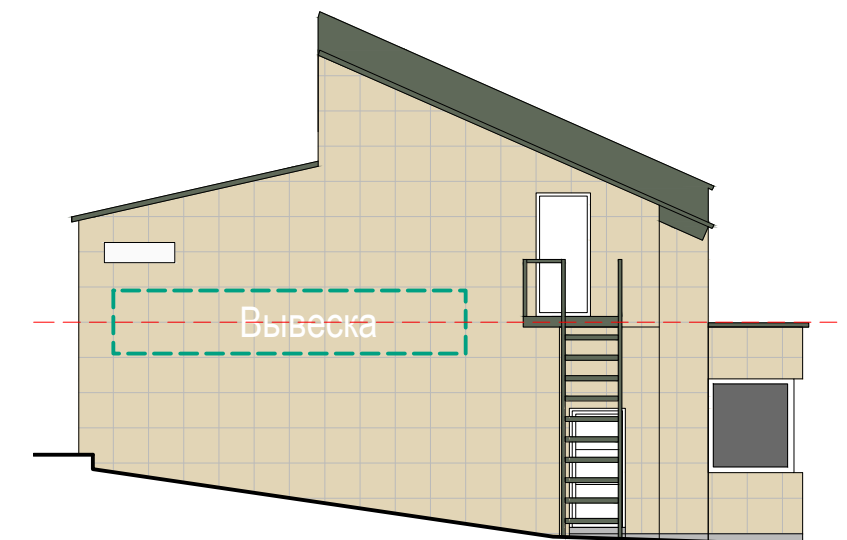
Схема плана






Анализ существующего положения



Б Схема размещения

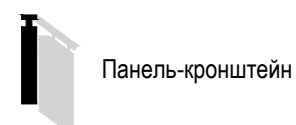


Настенные информационные конструкции

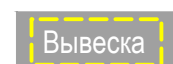

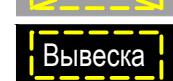
-  «Зеленая зона» размещения вывесок
-  Вывеска Объемные отдельностоящие буквы и знаки без подложки
-  Вывеска Объемные отдельностоящие буквы и знаки на плоской подложке

-  Табличка
-  Меню
-  Афиша

Консольная информационная конструкция



Витринные информационные конструкции

-  Вывеска Объемные отдельностоящие буквы и знаки без подложки
-  Вывеска Внутренняя информационная конструкция
-  Вывеска Объемные отдельностоящие буквы и знаки на плоской подложке

Соответствие правилам

-  Соответствует правилам
-  Не соответствует правилам

Схема плана

