

ПРАВИТЕЛЬСТВО МОСКВЫ
КОМИТЕТ ПО АРХИТЕКТУРЕ И ГРАДОСТРОИТЕЛЬСТВУ
ГОРОДА МОСКВЫ

ГОСУДАРСТВЕННОЕ УНИТАРНОЕ ПРЕДПРИЯТИЕ
ГЛАВНОЕ АРХИТЕКТУРНО-ПЛАНИРОВОЧНОЕ УПРАВЛЕНИЕ

Архитектурно-художественная концепция
внешнего облика улиц, магистралей и территорий города Москвы
(в части размещения информационных конструкций)

улица Николоямская
(от Садового кольца до Андроньевской площади)

МОСКВА 2014



ПРАВИТЕЛЬСТВО МОСКВЫ
КОМИТЕТ ПО АРХИТЕКТУРЕ И ГРАДОСТРОИТЕЛЬСТВУ
ГОРОДА МОСКВЫ

ГОСУДАРСТВЕННОЕ УНИТАРНОЕ ПРЕДПРИЯТИЕ
ГЛАВНОЕ АРХИТЕКТУРНО-ПЛАНИРОВОЧНОЕ УПРАВЛЕНИЕ

Архитектурно-художественная концепция
внешнего облика улиц, магистралей и территорий города Москвы
(в части размещения информационных конструкций)

улица Николоямская
(от Садового кольца до Андроньевской площади)

Исполнитель: ГУП «Главное архитектурно-
планировочное управление»

Заказчик: Комитет по архитектуре и градостроительству
города Москвы

Начальник ГУП "ГлавАПУ": Беляев Г.И.

Председатель МКА: Княжевская Ю.В.

МОСКВА 2014



Архитектурно-художественная концепция внешнего облика улиц, магистралей и территорий города Москвы разработана в рамках реализации Постановления Правительства Москвы № 902-ПП от 25.12.2013 г.

Целью разработки архитектурно-художественной концепции является:

- упорядочение размещения информационных конструкций (вывесок) в городе Москве;
- формирование полноценной архитектурно-художественной городской среды с применением передовых технологий и материалов.

Основные задачи разработки концепции:

- упрощение порядка размещения информационных конструкций (вывесок);
- разработка художественных решений вывесок, гармонично сочетающихся с архитектурными, стилистическими и колористическими особенностями зданий.

Анализ существующей ситуации выявил неудовлетворительное состояние наружного информационного оформления рассматриваемых в настоящей концепции территорий. Значительная часть конструкций устарела, кроме того, большое количество вывесок выполнено из некачественных материалов и установлено хаотично, без учета архитектурных, исторических и стилистических особенностей зданий, из-за чего создается «визуальный шум» на улицах города.

По результатам проведенного визуального анализа существующего положения те информационные конструкции, которые в настоящее время отвечают установленным требованиям, были включены в разработанную Архитектурно-художественную Концепцию.

Основные принципы выбора художественного решения информационных конструкций:

- сохранение архитектурно-художественного облика здания, его декоративных элементов, композиционных осей;
- привязка информационных конструкций к существующим входным группам, архитектурным элементам здания (оконным проемам, фризам и т.д.);
- учет функционального назначения помещений (по состоянию на январь-февраль 2014 г.);
- создание комфортного визуального пространства;
- донесение до потенциального потребителя сведений о деятельности организации.

Текстовое наполнение вывесок не является предметом рассмотрения в настоящей концепции и регулируется соответствующими законодательными и нормативными актами.

Настоящая концепция определяет потенциальные места размещения вывесок, которые не будут нарушать внешний архитектурный облик города. В случае установки своих вывесок организацией, индивидуальным предпринимателем в соответствии местами размещения, типом и параметрами конструкции, определенными концепцией, согласование указанных мест размещения, типов и параметров конструкций с исполнительными органами власти города не требуется.

Альбом содержит два вида изображений фасадов зданий, строений, сооружений:

- фоторазвертка существующего положения фасада здания, строения, сооружения по состоянию на январь-февраль 2014 года, с отображением информационных конструкций соответствующих и не соответствующих установленным требованиям*;
- ортогональный чертеж фасада здания, строения, сооружения с указанием типов и мест размещения информационных конструкций.**

Условные обозначения:

На фото-развертках фасадов существуют условные обозначения двух цветов:



Красное обозначение (крест) указывает на то, что конструкция не соответствует установленным требованиям, архитектурным особенностям и стилистике здания и подлежит демонтажу в сроки, установленные Постановлением Правительства Москвы № 902-ПП от 25.12.2013.



Зеленое обозначение (галка) утверждает о полном соответствии вывески установленным требованиям настоящей концепции и возможности ее дальнейшей эксплуатации без дополнительных изменений и согласований.

На проектных развертках фасадов существуют условные обозначения для трех типов информационных конструкций и «зеленых зон»:

Настенная конструкция (конструкция вывесок располагается параллельно к поверхности фасадов объектов и (или) их конструктивных элементов):

	Объемные отдельностоящие буквы и знаки без подложки***
	Объемные отдельностоящие буквы и знаки на плоской подложке***
	Табличка*** (вывески, содержащие сведения, указанные в п. 3.5.2 ППМ 902-ПП от 25.12.2013 г.)
	Меню (для предприятий общественного питания)*** (вывески, содержащие сведения, указанные во втором абзаце п. 12 ППМ 902-ПП от 25.12.2013 г.)
	Афиша***

Предусмотренные в концепции конструкции типа "табличка" **Т** и "меню" **М** являются взаимозаменяемыми. При этом на внешних поверхностях одного здания, строения, сооружения организация, индивидуальный предприниматель вправе установить не более одной информационной конструкции указанных типов.

Консольная конструкция (конструкция вывесок располагается перпендикулярно к поверхности фасадов объектов и (или) их конструктивных элементов):

	Консольная конструкция (панель-кронштейн)***
--	--

Витринная конструкция (конструкция вывесок располагается в витрине, на внешней и (или) с внутренней стороны остекления витрины объектов):

	Объемные отдельностоящие буквы и знаки без подложки. Размещаются непосредственно на остеклении витрины.***
	Внутренняя информационная конструкция. Размещаются в витрине, а также с внутренней стороны остекления витрины.***
	Объемные отдельностоящие буквы и знаки на плоской подложке. Размещаются на внешней поверхности витрины.***

«Зеленые зоны»

Для размещения информационных конструкций (вывесок) отведены специальные области на фасадах и витринах, которые называются «зелеными зонами». Текстовую часть и декоративно-художественные элементы вывесок допускается размещать только в пределах этих зон. Также в пределах этих зон могут быть размещены несколько вывесок, расположенных на единой горизонтальной оси.

	- настенные конструкции		- витринные конструкции
--	-------------------------	--	-------------------------

* Вывески, не отображенные на фоторазвертках в Концепции, должны быть размещены в соответствии с Постановлением Правительства г. Москвы № 902-ПП от 25.12.2013 г.

** Ортогональные чертежи фасадов зданий выполнены без масштаба, точные привязки определяются по характерным архитектурным деталям и элементам здания

*** Максимальные размеры и возможные места размещения информационных конструкций определены Постановлением Правительства г. Москвы № 902-ПП от 25.12.2013 г.

улица Николоямская. Опорный план (лист 1 из 3)

ул. Николоямская д. 39/43 корп.1

ул. Николоямская д. 33 стр. 1

ул. Николоямская д. 39/43 корп.2

ул. Николоямская д. 31

ул. Николоямская д. 43 корп. 3

ул. Николоямская д. 29 стр. 1

ул. Николоямская д. 43 корп. 4

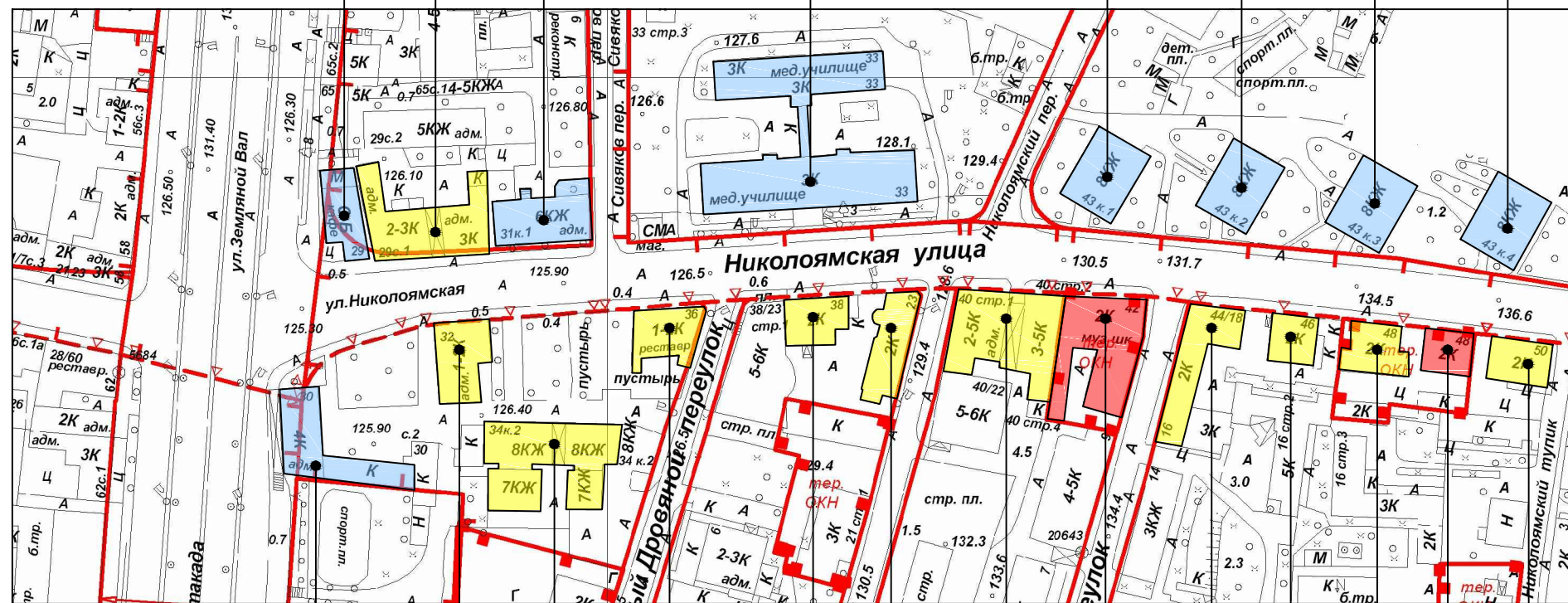
ул. Николоямская д. 29 стр. 3

Четная
сторона

ЦАО

ЦАО

Нечетная
сторона



Земляной Вал ул. д. 71

ул. Николоямская д. 50 стр. 1

ул. Николоямская д. 32 стр. 1

ул. Николоямская д. 48 стр. 1

ул. Николоямская д. 34 корп.2

ул. Николоямская д. 48 стр. 2

ул. Николоямская д. 36 стр. 1

ул. Николоямская д. 46 стр. 1

ул. Николоямская д. 38 стр. 1

ул. Николоямская д.44/18

ул. Николоямская д. 38 стр. 2

ул. Николоямская д. 42

ул. Николоямская д.40 стр. 1

Условные обозначения:

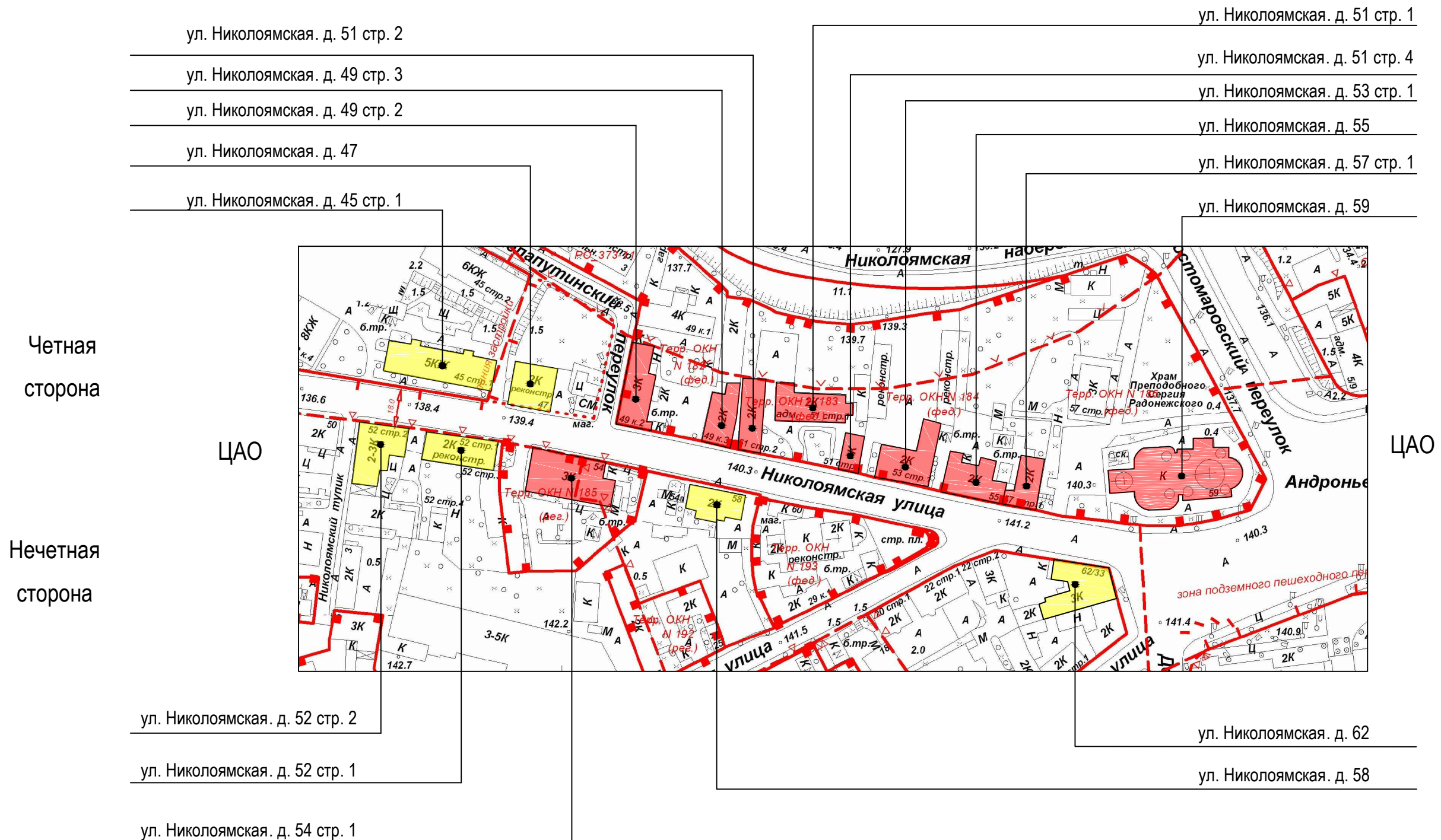
- объекты, построенные после 1952 года

- объекты культурного наследия

- объекты, построенные до 1952 года включительно



улица Николяямская. Опорный план (лист 2 из 3)



Условные обозначения:

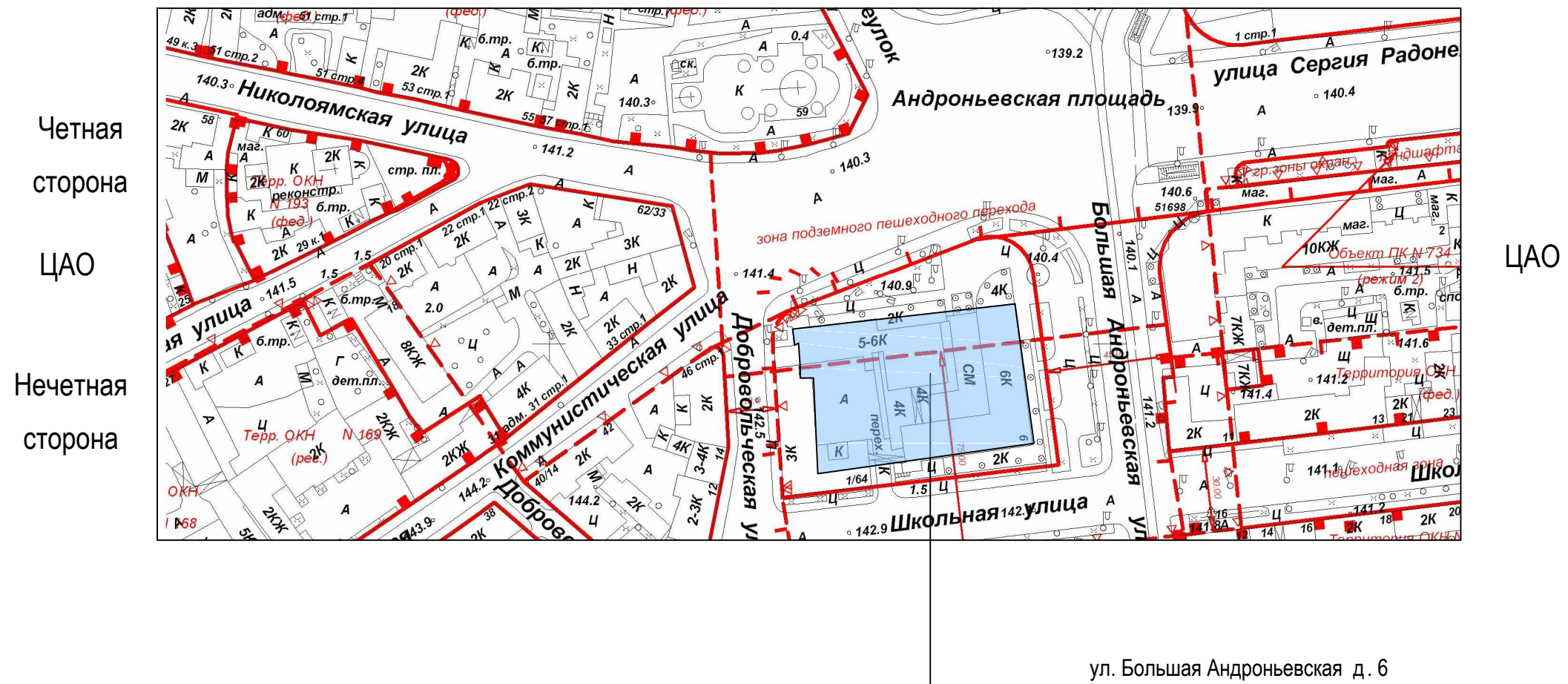
- объекты, построенные после 1952 года

- объекты культурного наследия

- объекты, построенные до 1952 года включительно



улица Николоямская. Опорный план (лист 3 из 3)



Условные обозначения:

- объекты, построенные после 1952 года

- объекты культурного наследия

- объекты, построенные до 1952 года включительно



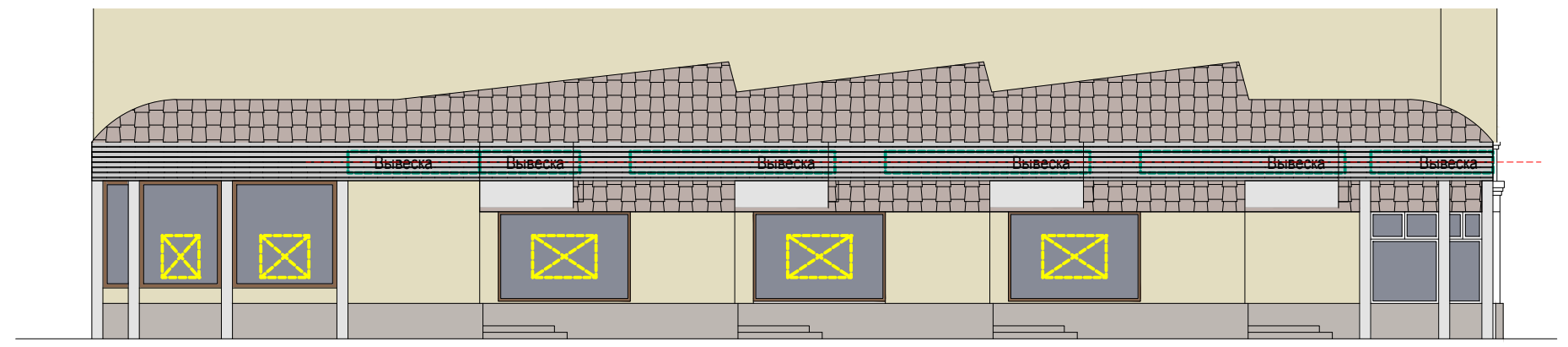
улица Николоямская. Нечетная сторона








A

Схема размещения




Настенные информационные конструкции


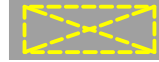

-  «Зеленая зона» размещения вывесок
-  Вывеска Объемные отдельностоящие буквы и знаки без подложки
-  Вывеска Объемные отдельностоящие буквы и знаки на плоской подложке

-  Табличка
-  Меню
-  Афиша

Консольная информационная конструкция

-  Панель-кронштейн

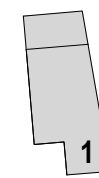
Витринные информационные конструкции

-  Вывеска Объемные отдельностоящие буквы и знаки без подложки
-  Витринная информационная конструкция
-  Вывеска Объемные отдельностоящие буквы и знаки на плоской подложке

Соответствие правилам

-  Соответствует правилам
-  Не соответствует правилам

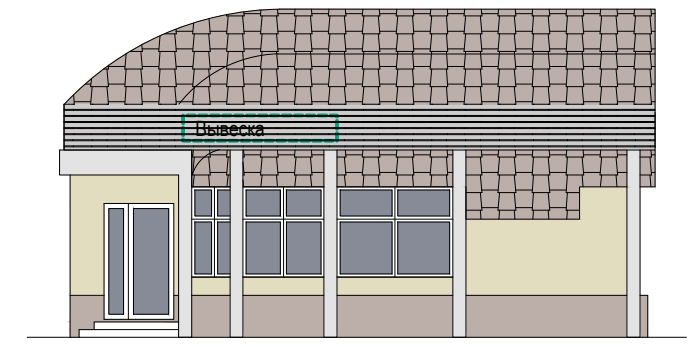
Схема плана



Анализ существующего положения



1 Схема размещения

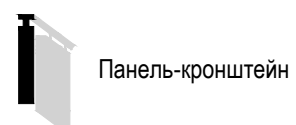


Настенные информационные конструкции

- «Зеленая зона» размещения вывесок
- Вывеска: Объемные отдельностоящие буквы и знаки без подложки
- Вывеска: Объемные отдельностоящие буквы и знаки на плоской подложке

- T** Табличка
- M** Меню
- A** Афиша

Консольная информационная конструкция



Витринные информационные конструкции

- Вывеска: Объемные отдельностоящие буквы и знаки без подложки
- Вывеска: Внутренняя информационная конструкция
- Вывеска: Объемные отдельностоящие буквы и знаки на плоской подложке

Соответствие правилам

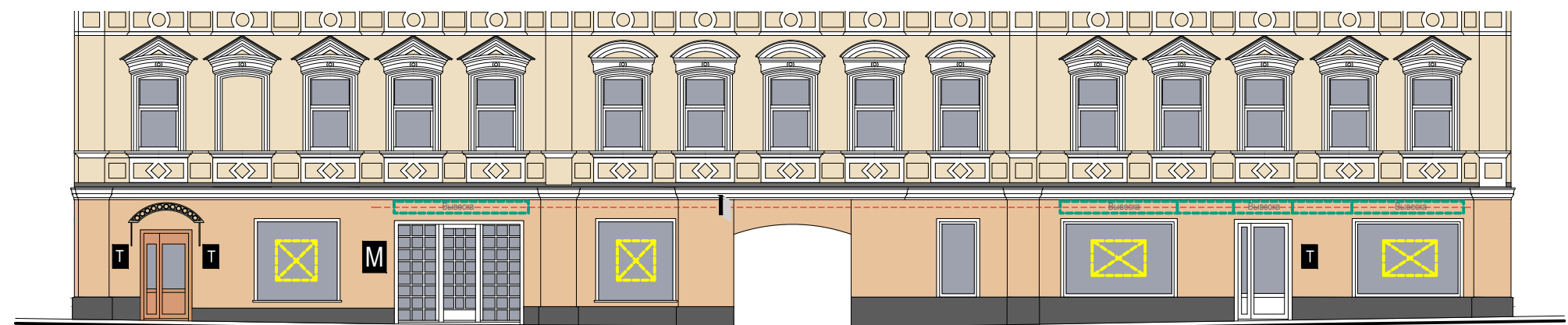
- ✓ Соответствует правилам
- ✗ Не соответствует правилам

Схема плана








1




Настенные информационные конструкции


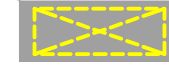

-  «Зеленая зона» размещения вывесок
-  Вывеска
-  Вывеска

-  Табличка
-  Меню
-  Афиша

Консольная информационная конструкция

-  Панель-кронштейн

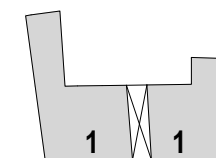
Витринные информационные конструкции

-  Вывеска
-  Внутренняя информационная конструкция
-  Вывеска

Соответствие правилам

-  Соответствует правилам
-  Не соответствует правилам

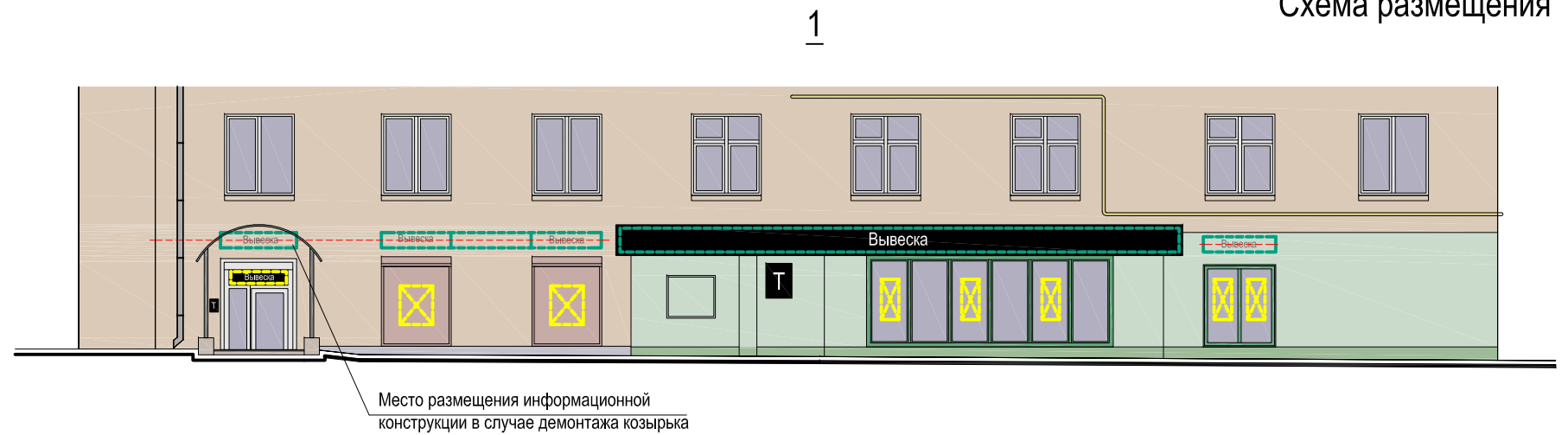
Схема плана






Анализ существующего положения



Схема размещения



Настенные информационные конструкции




-  «Зеленая зона» размещения вывесок
-  Объемные отдельностоящие буквы и знаки без подложки
-  Объемные отдельностоящие буквы и знаки на плоской подложке

-  Табличка
-  Меню
-  Афиша

Консольная информационная конструкция

-  Панель-кронштейн

Витринные информационные конструкции

-  Объемные отдельностоящие буквы и знаки без подложки
-  Внутренняя информационная конструкция
-  Объемные отдельностоящие буквы и знаки на плоской подложке

Соответствие правилам

-  Соответствует правилам
-  Не соответствует правилам

Схема плана








1

Схема размещения

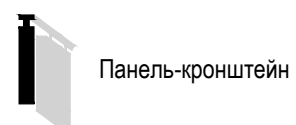


Настенные информационные конструкции


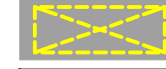

-  «Зеленая зона» размещения вывесок
-  Вывеска Объемные отдельностоящие буквы и знаки без подложки
-  Вывеска Объемные отдельностоящие буквы и знаки на плоской подложке

-  Табличка
-  Меню
-  Афиша

Консольная информационная конструкция



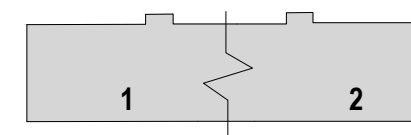
Витринные информационные конструкции

-  Вывеска Объемные отдельностоящие буквы и знаки без подложки
-  Внутренняя информационная конструкция
-  Вывеска Объемные отдельностоящие буквы и знаки на плоской подложке

Соответствие правилам

-  Соответствует правилам
-  Не соответствует правилам

Схема плана

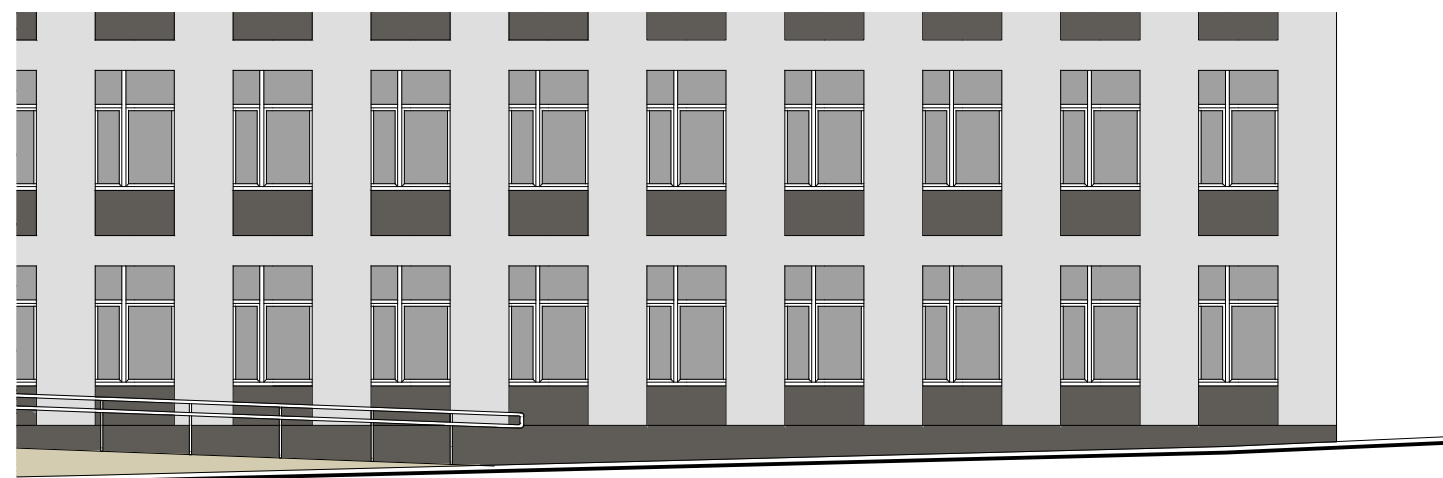


Анализ существующего положения






2

Схема размещения

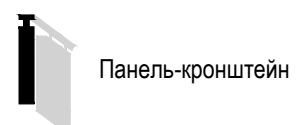


Настенные информационные конструкции


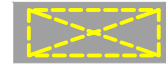

-  «Зеленая зона» размещения вывесок
-  Объемные отдельностоящие буквы и знаки без подложки
-  Объемные отдельностоящие буквы и знаки на плоской подложке

-  Табличка
-  Меню
-  Афиша

Консольная информационная конструкция



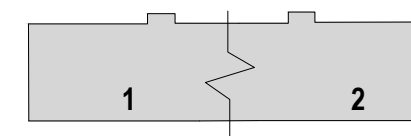
Витринные информационные конструкции

-  Объемные отдельностоящие буквы и знаки без подложки
-  Внутренняя информационная конструкция
-  Объемные отдельностоящие буквы и знаки на плоской подложке

Соответствие правилам

-  Соответствует правилам
-  Не соответствует правилам

Схема плана



улица Николоямская, д. 39/43, корпус 1




Анализ существующего положения



1 Схема размещения

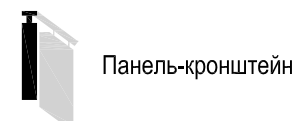


Настенные информационные конструкции


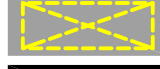

-  «Зеленая зона» размещения вывесок
-  Вывеска Объемные отдельностоящие буквы и знаки без подложки
-  Вывеска Объемные отдельностоящие буквы и знаки на плоской подложке

-  Табличка
-  Меню
-  Афиша

Консольная информационная конструкция



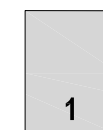
Витринные информационные конструкции

-  Вывеска Объемные отдельностоящие буквы и знаки без подложки
-  Внутренняя информационная конструкция
-  Вывеска Объемные отдельностоящие буквы и знаки на плоской подложке

Соответствие правилам

-  Соответствует правилам
-  Не соответствует правилам

Схема плана



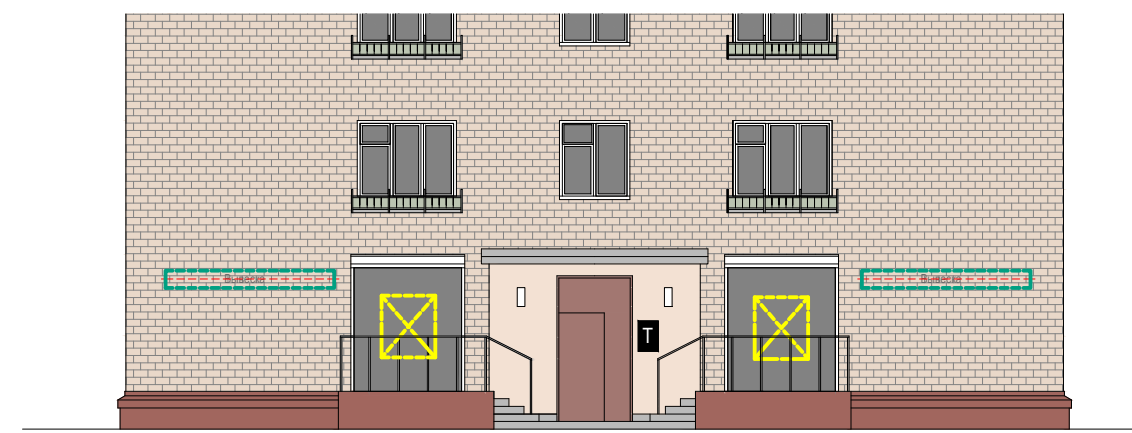
улица Николоямская, д. 39/43, корпус 2

Анализ существующего положения






1

Схема размещения



Настенные информационные конструкции


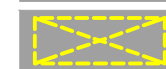

-  «Зеленая зона» размещения вывесок
-  Вывеска Объемные отдельностоящие буквы и знаки без подложки
-  Вывеска Объемные отдельностоящие буквы и знаки на плоской подложке

-  Табличка
-  Меню
-  Афиша

Консольная информационная конструкция



Витринные информационные конструкции

-  Вывеска Объемные отдельностоящие буквы и знаки без подложки
-  Витринная информационная конструкция
-  Вывеска Объемные отдельностоящие буквы и знаки на плоской подложке

Соответствие правилам

-  Соответствует правилам
-  Не соответствует правилам

Схема плана



улица Николоямская, д. 43, корпус 3




Анализ существующего положения



1 Схема размещения

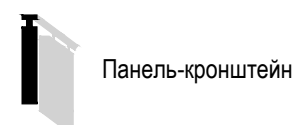


Настенные информационные конструкции


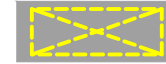

-  «Зеленая зона» размещения вывесок
-  Вывеска Объемные отдельностоящие буквы и знаки без подложки
-  Вывеска Объемные отдельностоящие буквы и знаки на плоской подложке

-  Табличка
-  Меню
-  Афиша

Консольная информационная конструкция



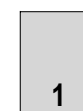
Витринные информационные конструкции

-  Вывеска Объемные отдельностоящие буквы и знаки без подложки
-  Внутренняя информационная конструкция
-  Вывеска Объемные отдельностоящие буквы и знаки на плоской подложке

Соответствие правилам

-  Соответствует правилам
-  Не соответствует правилам

Схема плана



улица Николоямская, д. 43, корпус 4

Анализ существующего положения






1

Схема размещения

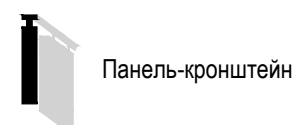


Настенные информационные конструкции


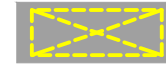

-  «Зеленая зона» размещения вывесок
-  Вывеска Объемные отдельностоящие буквы и знаки без подложки
-  Вывеска Объемные отдельностоящие буквы и знаки на плоской подложке

-  Табличка
-  Меню
-  Афиша

Консольная информационная конструкция



Витринные информационные конструкции

-  Вывеска Объемные отдельностоящие буквы и знаки без подложки
-  Внутренняя информационная конструкция
-  Вывеска Объемные отдельностоящие буквы и знаки на плоской подложке

Соответствие правилам

-  Соответствует правилам
-  Не соответствует правилам

Схема плана






Анализ существующего положения



A Схема размещения

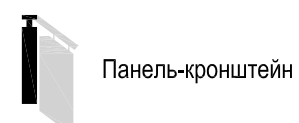


Настенные информационные конструкции


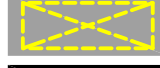

-  «Зеленая зона» размещения вывесок
-  Вывеска Объемные отдельностоящие буквы и знаки без подложки
-  Вывеска Объемные отдельностоящие буквы и знаки на плоской подложке

-  Табличка
-  Меню
-  Афиша

Консольная информационная конструкция



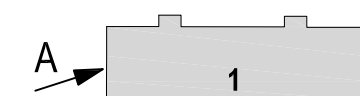
Витринные информационные конструкции

-  Вывеска Объемные отдельностоящие буквы и знаки без подложки
-  Внутренняя информационная конструкция
-  Вывеска Объемные отдельностоящие буквы и знаки на плоской подложке

Соответствие правилам

-  Соответствует правилам
-  Не соответствует правилам

Схема плана








1

Схема размещения




Настенные информационные конструкции


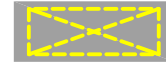

-  «Зеленая зона» размещения вывесок
-  Объемные отдельностоящие буквы и знаки без подложки
-  Объемные отдельностоящие буквы и знаки на плоской подложке

-  Табличка
-  Меню
-  Афиша

Консольная информационная конструкция

-  Панель-кронштейн

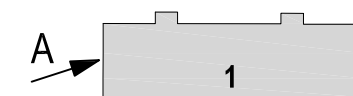
Витринные информационные конструкции

-  Объемные отдельностоящие буквы и знаки без подложки
-  Внутренняя информационная конструкция
-  Объемные отдельностоящие буквы и знаки на плоской подложке

Соответствие правилам

-  Соответствует правилам
-  Не соответствует правилам

Схема плана

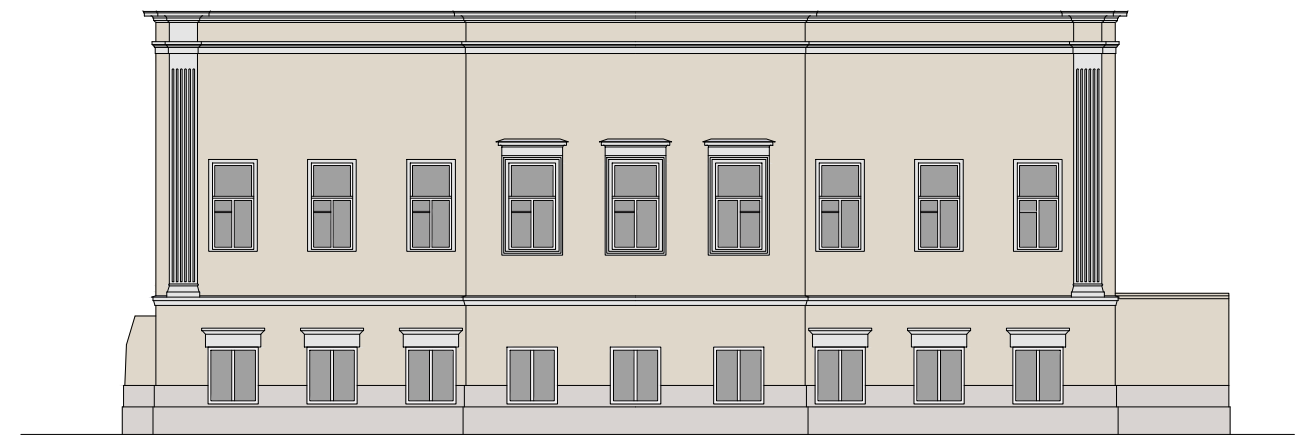







Размещение информационных конструкций производится в соответствии с требованиями, установленными "Правилами размещения и содержания информационных конструкций в городе Москве", утвержденных Постановлением Правительства Москвы №902-ПП от 25.12.2013г.

1

Схема размещения

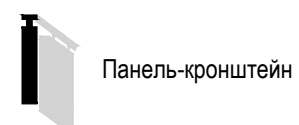


Настенные информационные конструкции


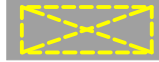

-  «Зеленая зона» размещения вывесок
-  Вывеска Объемные отдельностоящие буквы и знаки без подложки
-  Вывеска Объемные отдельностоящие буквы и знаки на плоской подложке

-  Табличка
-  Меню
-  Афиша

Консольная информационная конструкция



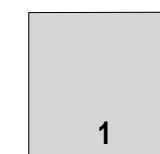
Витринные информационные конструкции

-  Вывеска Объемные отдельностоящие буквы и знаки без подложки
-  Внутренняя информационная конструкция
-  Вывеска Объемные отдельностоящие буквы и знаки на плоской подложке

Соответствие правилам

-  Соответствует правилам
-  Не соответствует правилам

Схема плана

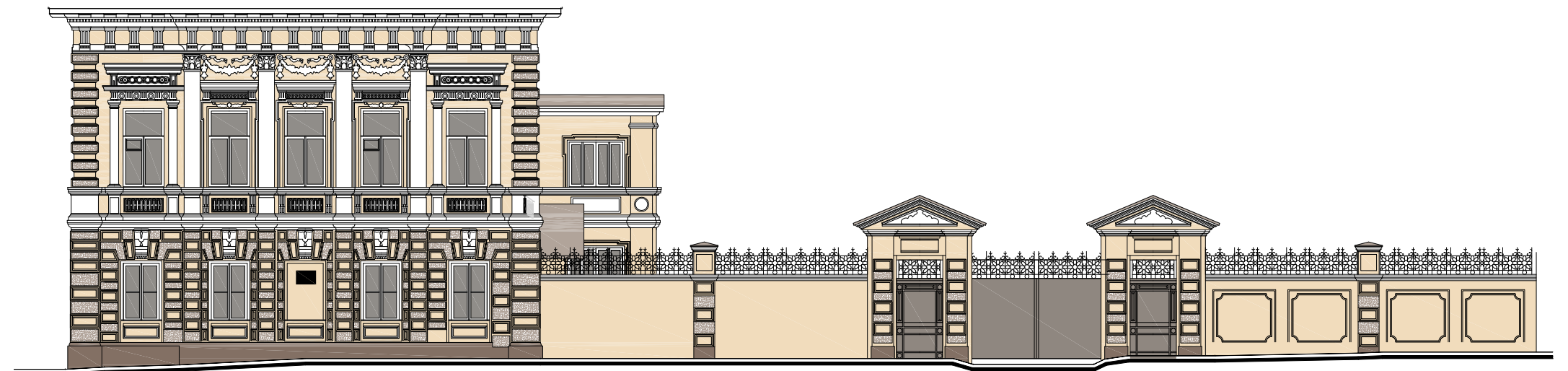


Анализ существующего положения






1

Схема размещения




Настенные информационные конструкции


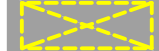

-  «Зеленая зона» размещения вывесок
-  Вывеска Объемные отдельностоящие буквы и знаки без подложки
-  Вывеска Объемные отдельностоящие буквы и знаки на плоской подложке

-  Табличка
-  Меню
-  Афиша

Консольная информационная конструкция

-  Панель-кронштейн

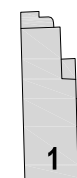
Витринные информационные конструкции

-  Вывеска Объемные отдельностоящие буквы и знаки без подложки
-  Внутренняя информационная конструкция
-  Вывеска Объемные отдельностоящие буквы и знаки на плоской подложке

Соответствие правилам

-  Соответствует правилам
-  Не соответствует правилам

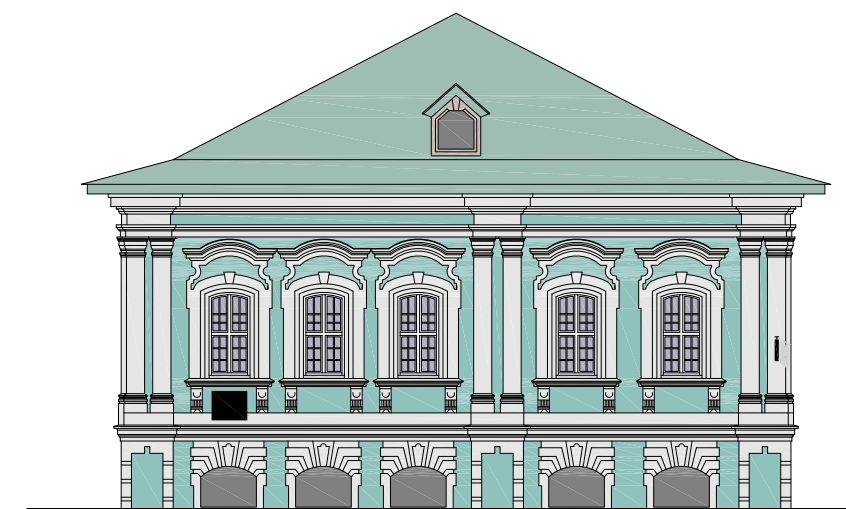
Схема плана






Анализ существующего положения



1 Схема размещения



Настенные информационные конструкции


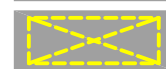

-  «Зеленая зона» размещения вывесок
-  Вывеска Объемные отдельностоящие буквы и знаки без подложки
-  Вывеска Объемные отдельностоящие буквы и знаки на плоской подложке

-  Табличка
-  Меню
-  Афиша

Консольная информационная конструкция



Витринные информационные конструкции

-  Вывеска Объемные отдельностоящие буквы и знаки без подложки
-  Внутренняя информационная конструкция
-  Вывеска Объемные отдельностоящие буквы и знаки на плоской подложке

Соответствие правилам

-  Соответствует правилам
-  Не соответствует правилам

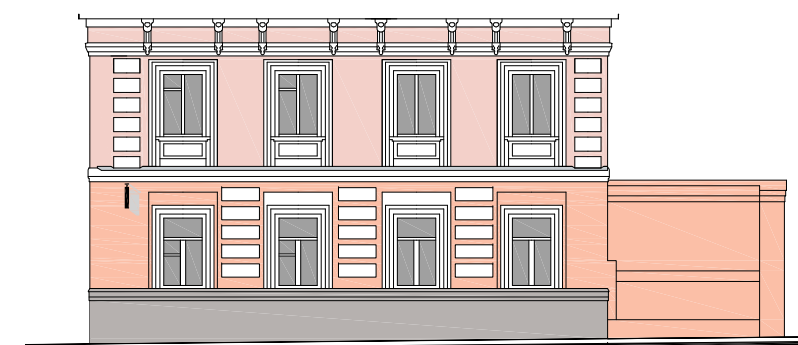
Схема плана






Анализ существующего положения



1 Схема размещения

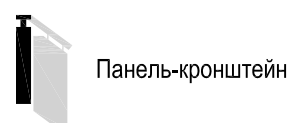


Настенные информационные конструкции


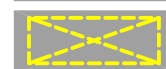

-  «Зеленая зона» размещения вывесок
-  Объемные отдельностоящие буквы и знаки без подложки
-  Объемные отдельностоящие буквы и знаки на плоской подложке

-  Табличка
-  Меню
-  Афиша

Консольная информационная конструкция



Витринные информационные конструкции

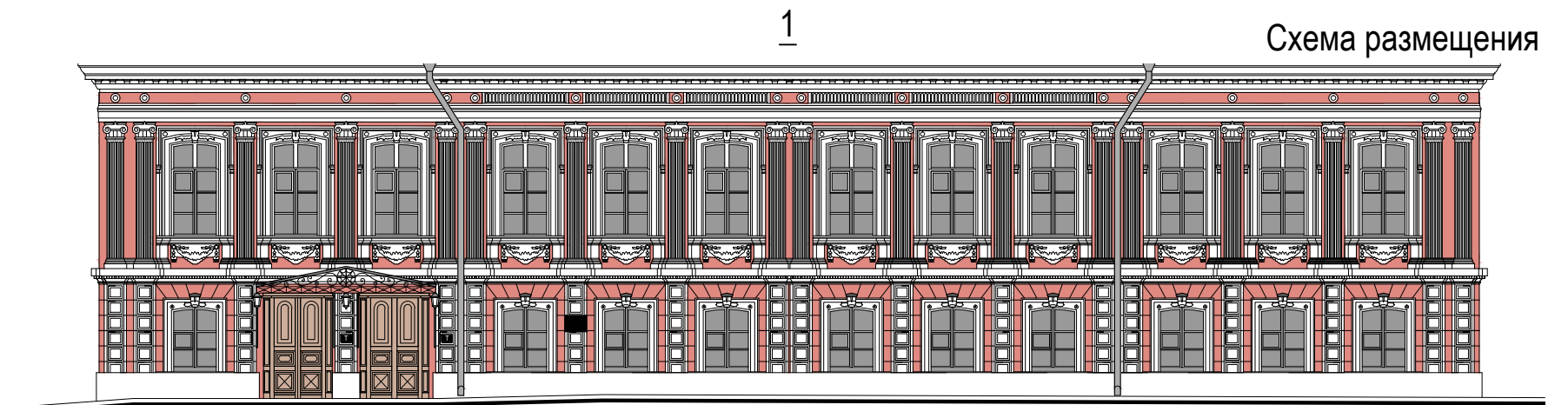
-  Объемные отдельностоящие буквы и знаки без подложки
-  Внутренняя информационная конструкция
-  Объемные отдельностоящие буквы и знаки на плоской подложке

Соответствие правилам




-  Соответствует правилам
-  Не соответствует правилам

Схема плана



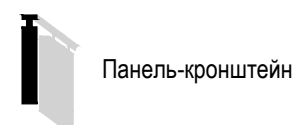


Настенные информационные конструкции




-  «Зеленая зона» размещения вывесок
-  Вывеска Объемные отдельностоящие буквы и знаки без подложки
-  Вывеска Объемные отдельностоящие буквы и знаки на плоской подложке

-  Табличка
-  Меню
-  Афиша

Консольная информационная конструкция



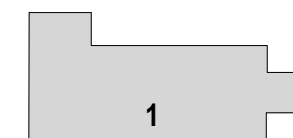
Витринные информационные конструкции

-  Вывеска Объемные отдельностоящие буквы и знаки без подложки
-  Внутренняя информационная конструкция
-  Вывеска Объемные отдельностоящие буквы и знаки на плоской подложке

Соответствие правилам

-  Соответствует правилам
-  Не соответствует правилам

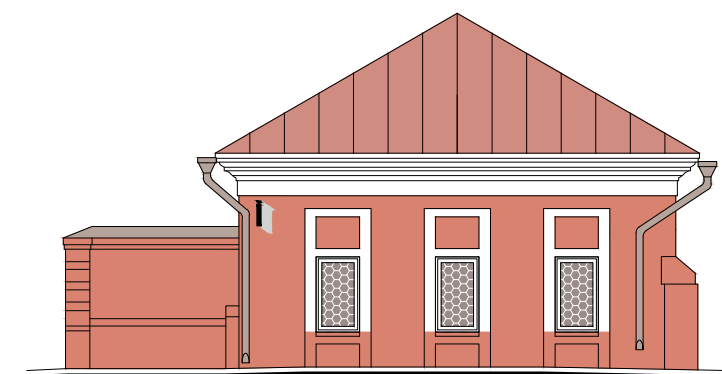
Схема плана






Анализ существующего положения



1 Схема размещения

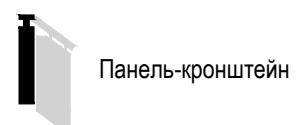


Настенные информационные конструкции


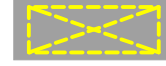

-  «Зеленая зона» размещения вывесок
-  Объемные отдельностоящие буквы и знаки без подложки
-  Объемные отдельностоящие буквы и знаки на плоской подложке

-  Табличка
-  Меню
-  Афиша

Консольная информационная конструкция



Витринные информационные конструкции

-  Объемные отдельностоящие буквы и знаки без подложки
-  Внутренняя информационная конструкция
-  Объемные отдельностоящие буквы и знаки на плоской подложке

Соответствие правилам

-  Соответствует правилам
-  Не соответствует правилам

Схема плана



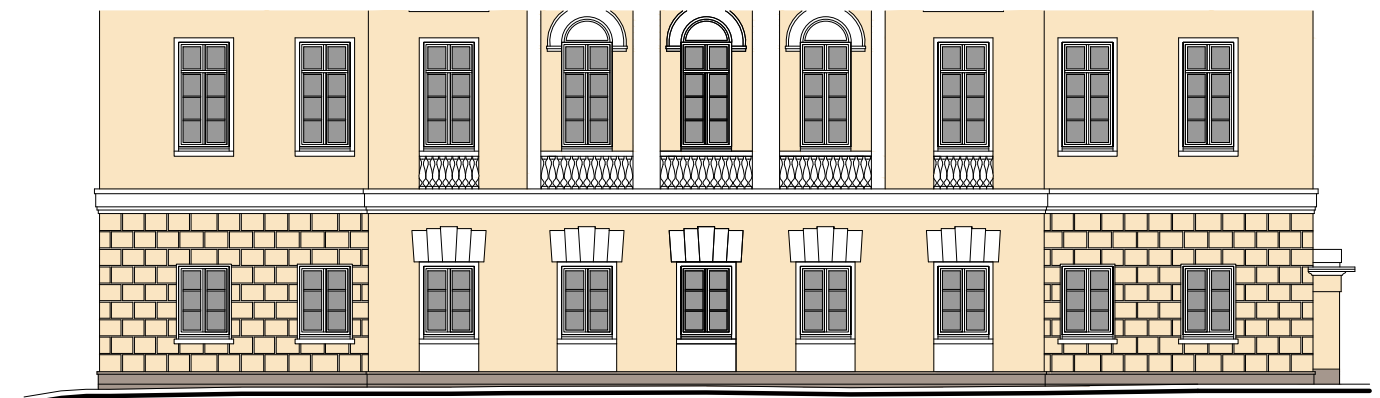
Анализ существующего положения






Размещение информационных конструкций производится в соответствии с требованиями, установленными "Правилами размещения и содержания информационных конструкций в городе Москве", утвержденных Постановлением Правительства Москвы №902-ПП от 25.12.2013г.

1

Схема размещения

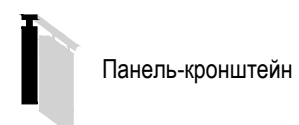


Настенные информационные конструкции


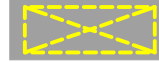

-  «Зеленая зона» размещения вывесок
-  Вывеска Объемные отдельностоящие буквы и знаки без подложки
-  Вывеска Объемные отдельностоящие буквы и знаки на плоской подложке

-  Табличка
-  Меню
-  Афиша

Консольная информационная конструкция



Витринные информационные конструкции

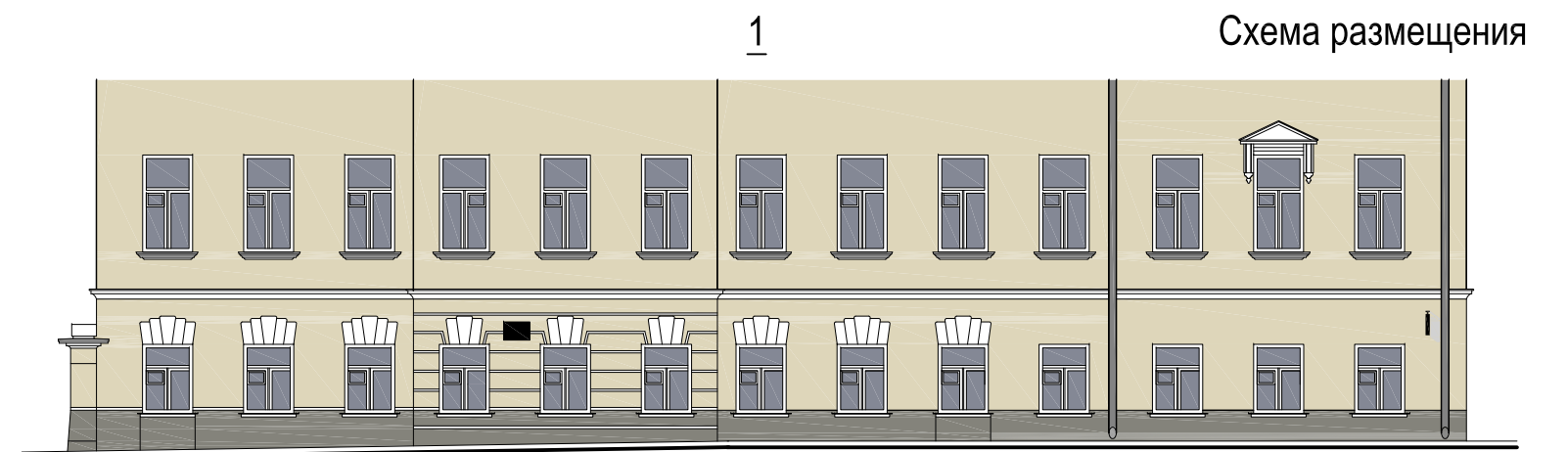
-  Вывеска Объемные отдельностоящие буквы и знаки без подложки
-  Внутренняя информационная конструкция
-  Вывеска Объемные отдельностоящие буквы и знаки на плоской подложке

Соответствие правилам




-  Соответствует правилам
-  Не соответствует правилам

Схема плана



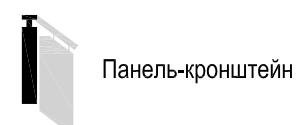


Настенные информационные конструкции


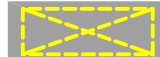

-  «Зеленая зона» размещения вывесок
-  Объемные отдельностоящие буквы и знаки без подложки
-  Объемные отдельностоящие буквы и знаки на плоской подложке

-  Табличка
-  Меню
-  Афиша

Консольная информационная конструкция



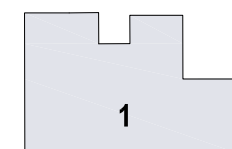
Витринные информационные конструкции

-  Объемные отдельностоящие буквы и знаки без подложки
-  Внутренняя информационная конструкция
-  Объемные отдельностоящие буквы и знаки на плоской подложке

Соответствие правилам

-  Соответствует правилам
-  Не соответствует правилам

Схема плана

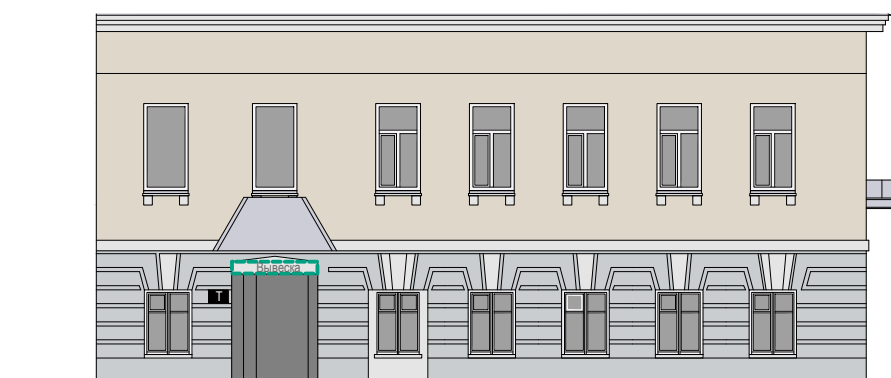


улица Николоямская, д.57, стр. 1

Анализ существующего положения



1 Схема размещения

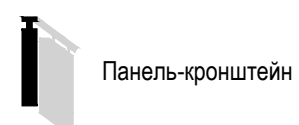


Настенные информационные конструкции

- «Зеленая зона» размещения вывесок
- Объемные отдельностоящие буквы и знаки без подложки
- Объемные отдельностоящие буквы и знаки на плоской подложке

- Табличка
- Меню
- Афиша

Консольная информационная конструкция



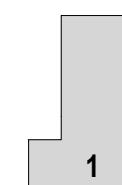
Витринные информационные конструкции

- Объемные отдельностоящие буквы и знаки без подложки
- Внутренняя информационная конструкция
- Объемные отдельностоящие буквы и знаки на плоской подложке

Соответствие правилам

- Соответствует правилам
- Не соответствует правилам

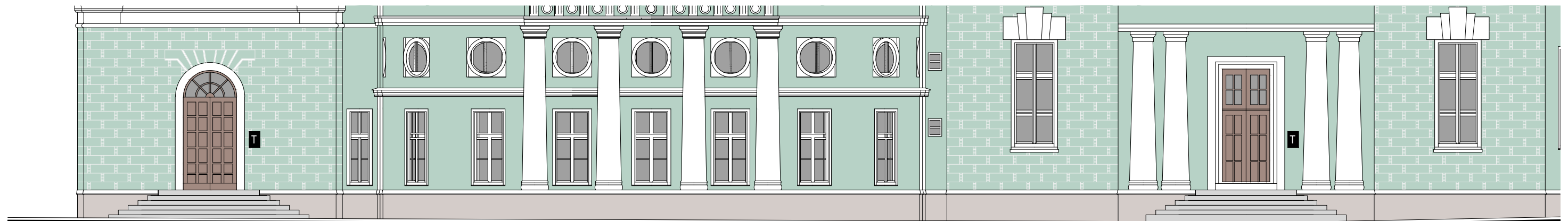
Схема плана








1

Схема размещения




Настенные информационные конструкции


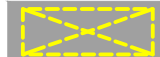

-  «Зеленая зона» размещения вывесок
-  Вывеска Объемные отдельностоящие буквы и знаки без подложки
-  Вывеска Объемные отдельностоящие буквы и знаки на плоской подложке

-  Табличка
-  Меню
-  Афиша

Консольная информационная конструкция

-  Панель-кронштейн

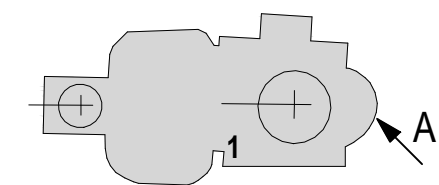
Витринные информационные конструкции

-  Вывеска Объемные отдельностоящие буквы и знаки без подложки
-  Внутренняя информационная конструкция
-  Вывеска Объемные отдельностоящие буквы и знаки на плоской подложке

Соответствие правилам

-  Соответствует правилам
-  Не соответствует правилам

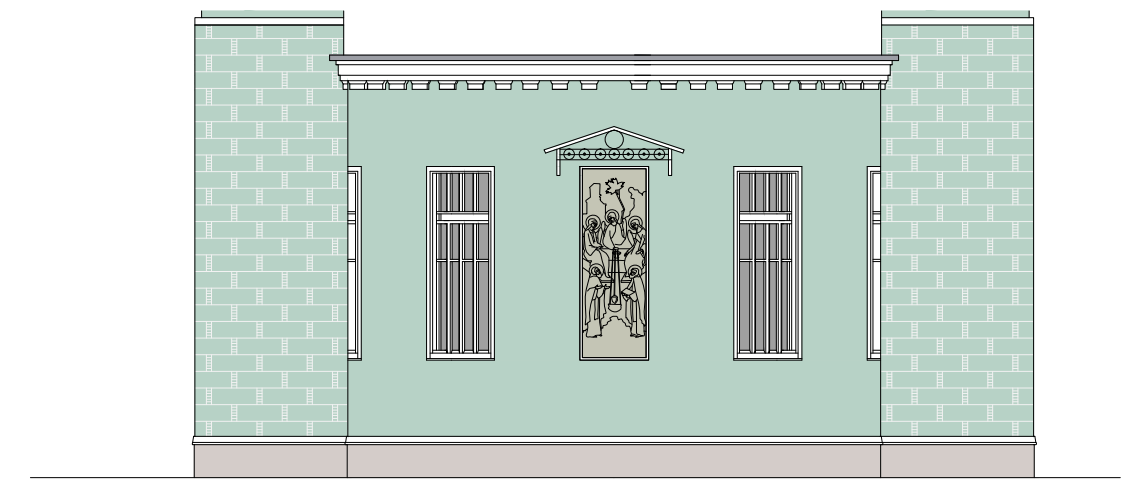
Схема плана






Анализ существующего положения



A Схема размещения

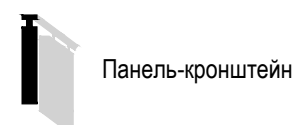


Настенные информационные конструкции




-  «Зеленая зона» размещения вывесок
-  Вывеска Объемные отдельностоящие буквы и знаки без подложки
-  Вывеска Объемные отдельностоящие буквы и знаки на плоской подложке

-  Табличка
-  Меню
-  Афиша

Консольная информационная конструкция



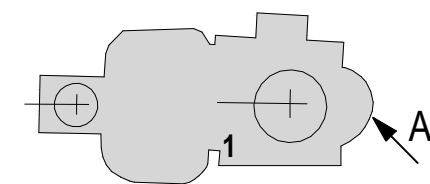
Витринные информационные конструкции

-  Вывеска Объемные отдельностоящие буквы и знаки без подложки
-  Внутренняя информационная конструкция
-  Вывеска Объемные отдельностоящие буквы и знаки на плоской подложке

Соответствие правилам

-  Соответствует правилам
-  Не соответствует правилам

Схема плана



улица Николоямская. Четная сторона



улица Большая Андроньевская, дом 6 (лист 1 из 2)

Анализ существующего положения






1

Схема размещения




Настенные информационные конструкции


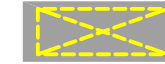

-  «Зеленая зона» размещения вывесок
-  Вывеска Объемные отдельностоящие буквы и знаки без подложки
-  Вывеска Объемные отдельностоящие буквы и знаки на плоской подложке

-  Табличка
-  Меню
-  Афиша

Консольная информационная конструкция

-  Панель-кронштейн

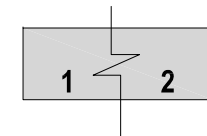
Витринные информационные конструкции

-  Вывеска Объемные отдельностоящие буквы и знаки без подложки
-  Внутренняя информационная конструкция
-  Вывеска Объемные отдельностоящие буквы и знаки на плоской подложке

Соответствие правилам

-  Соответствует правилам
-  Не соответствует правилам

Схема плана



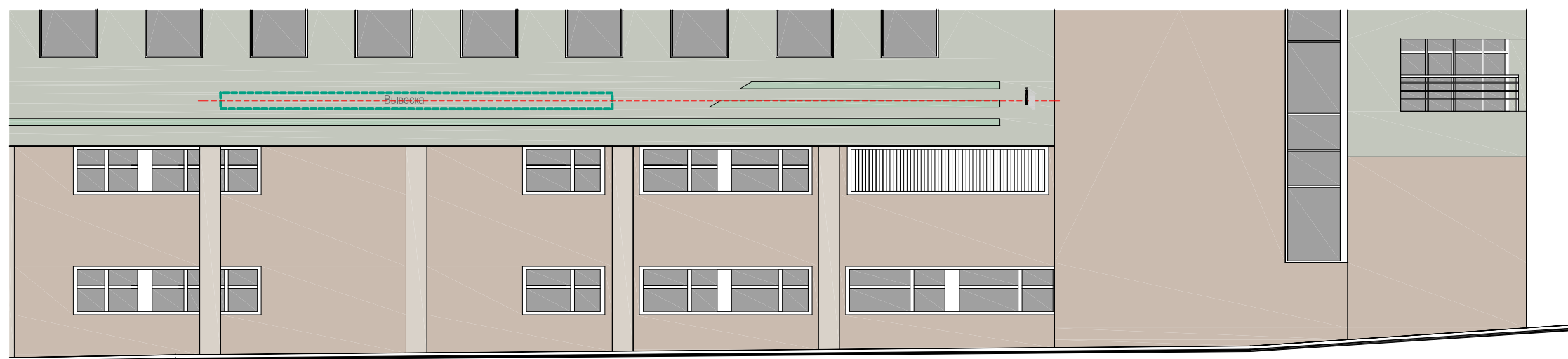
улица Большая Андроньевская, дом 6 (лист 2 из 2)

Анализ существующего положения






2

Схема размещения




Настенные информационные конструкции


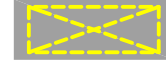

-  «Зеленая зона» размещения вывесок
-  Вывеска Объемные отдельностоящие буквы и знаки без подложки
-  Вывеска Объемные отдельностоящие буквы и знаки на плоской подложке

-  Табличка
-  Меню
-  Афиша

Консольная информационная конструкция

-  Панель-кронштейн

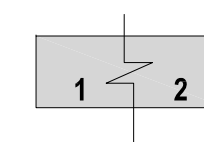
Витринные информационные конструкции

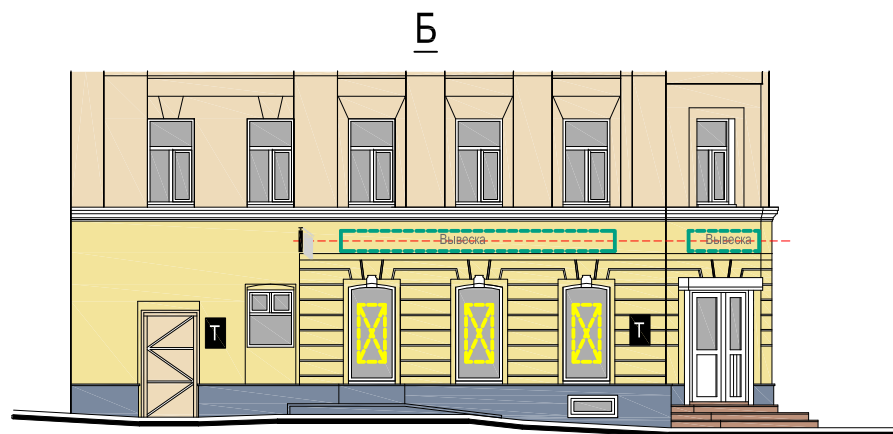
-  Вывеска Объемные отдельностоящие буквы и знаки без подложки
-  Вывеска Внутренняя информационная конструкция
-  Вывеска Объемные отдельностоящие буквы и знаки на плоской подложке

Соответствие правилам




-  Соответствует правилам
-  Не соответствует правилам

Схема плана






Настенные информационные конструкции


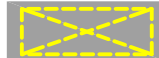

-  «Зеленая зона» размещения вывесок
-  Вывеска
Объемные отдельностоящие буквы и знаки без подложки
-  Вывеска
Объемные отдельностоящие буквы и знаки на плоской подложке

-  Табличка
-  Меню
-  Афиша

Консольная информационная конструкция

-  Панель-кронштейн

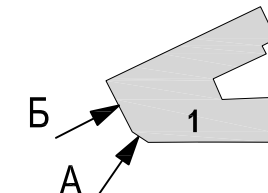
Витринные информационные конструкции

-  Вывеска
Объемные отдельностоящие буквы и знаки без подложки
-  Вывеска
Внутренняя информационная конструкция
-  Вывеска
Объемные отдельностоящие буквы и знаки на плоской подложке

Соответствие правилам

-  Соответствует правилам
-  Не соответствует правилам

Схема плана

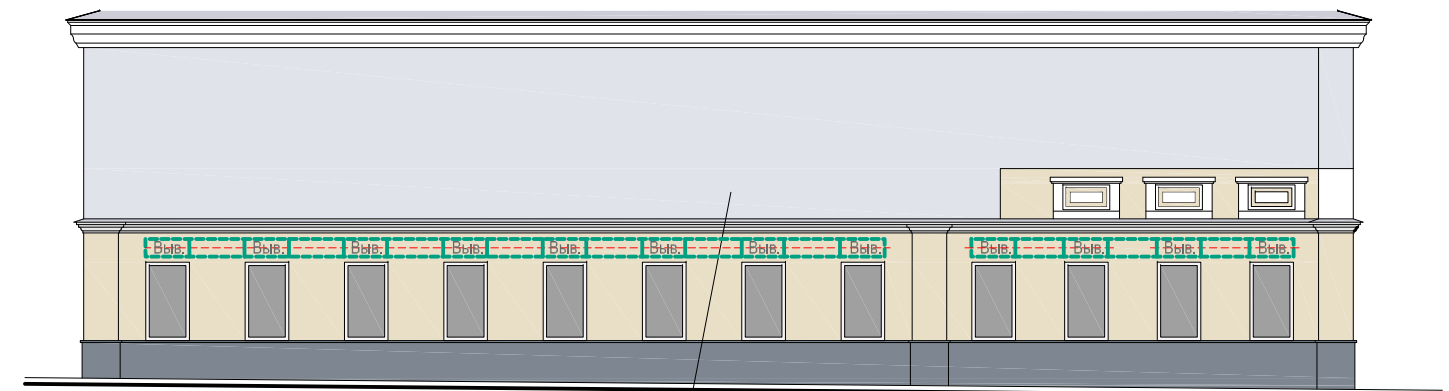


Анализ существующего положения






1

Схема размещения




Размещение информационных конструкций производится в соответствии с требованиями, установленными "Правилами размещения и содержания информационных конструкций в городе Москве", утвержденных Постановлением Правительства Москвы №902-ПП от 25.12.2013г.

Настенные информационные конструкции




-  «Зеленая зона» размещения вывесок
-  Вывеска Объемные отдельностоящие буквы и знаки без подложки
-  Вывеска Объемные отдельностоящие буквы и знаки на плоской подложке

-  Табличка
-  Меню
-  Афиша

Консольная информационная конструкция

-  Панель-кронштейн

Витринные информационные конструкции

-  Вывеска Объемные отдельностоящие буквы и знаки без подложки
-  Внутренняя информационная конструкция
-  Вывеска Объемные отдельностоящие буквы и знаки на плоской подложке

Соответствие правилам

-  Соответствует правилам
-  Не соответствует правилам

Схема плана








1

Схема размещения




Настенные информационные конструкции


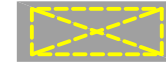

-  «Зеленая зона» размещения вывесок
-  Объемные отдельностоящие буквы и знаки без подложки
-  Объемные отдельностоящие буквы и знаки на плоской подложке

-  Табличка
-  Меню
-  Афиша

Консольная информационная конструкция

-  Панель-кронштейн

Витринные информационные конструкции

-  Объемные отдельностоящие буквы и знаки без подложки
-  Внутренняя информационная конструкция
-  Объемные отдельностоящие буквы и знаки на плоской подложке

Соответствие правилам

-  Соответствует правилам
-  Не соответствует правилам

Схема плана





1

Схема размещения






Размещение информационных конструкций производится в соответствии с требованиями, установленными "Правилами размещения и содержания информационных конструкций в городе Москве", утвержденных Постановлением Правительства Москвы №902-ПП от 25.12.2013г.

Схема плана

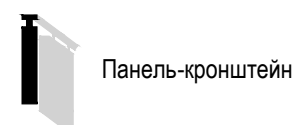


Настенные информационные конструкции


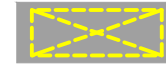

-  «Зеленая зона» размещения вывесок
-  Вывеска Объемные отдельностоящие буквы и знаки без подложки
-  Вывеска Объемные отдельностоящие буквы и знаки на плоской подложке

-  Табличка
-  Меню
-  Афиша

Консольная информационная конструкция



Витринные информационные конструкции

-  Вывеска Объемные отдельностоящие буквы и знаки без подложки
-  Внутренняя информационная конструкция
-  Вывеска Объемные отдельностоящие буквы и знаки на плоской подложке

Соответствие правилам

-  Соответствует правилам
-  Не соответствует правилам

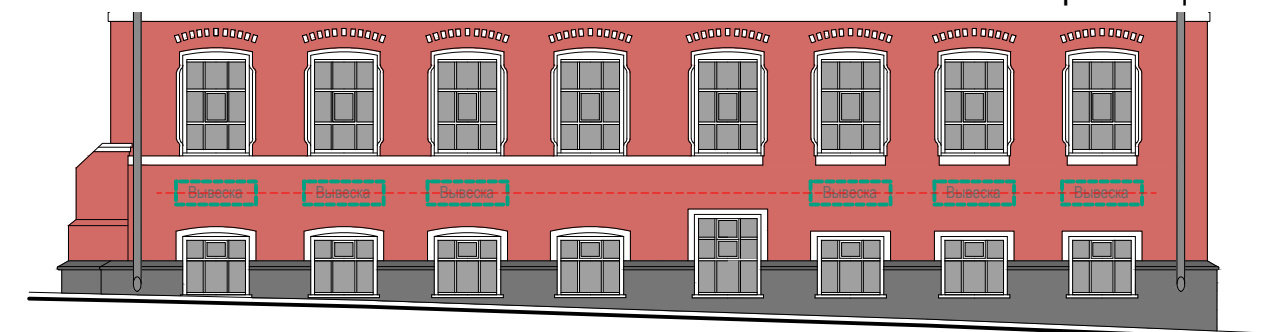


Анализ существующего положения






1

Схема размещения

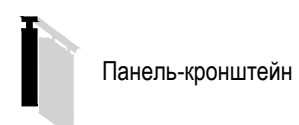


Настенные информационные конструкции


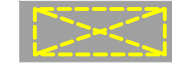

-  «Зеленая зона» размещения вывесок
-  Вывеска Объемные отдельностоящие буквы и знаки без подложки
-  Вывеска Объемные отдельностоящие буквы и знаки на плоской подложке

-  Табличка
-  Меню
-  Афиша

Консольная информационная конструкция



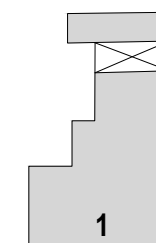
Витринные информационные конструкции

-  Вывеска Объемные отдельностоящие буквы и знаки без подложки
-  Вывеска Внутренняя информационная конструкция
-  Вывеска Объемные отдельностоящие буквы и знаки на плоской подложке

Соответствие правилам

-  Соответствует правилам
-  Не соответствует правилам

Схема плана



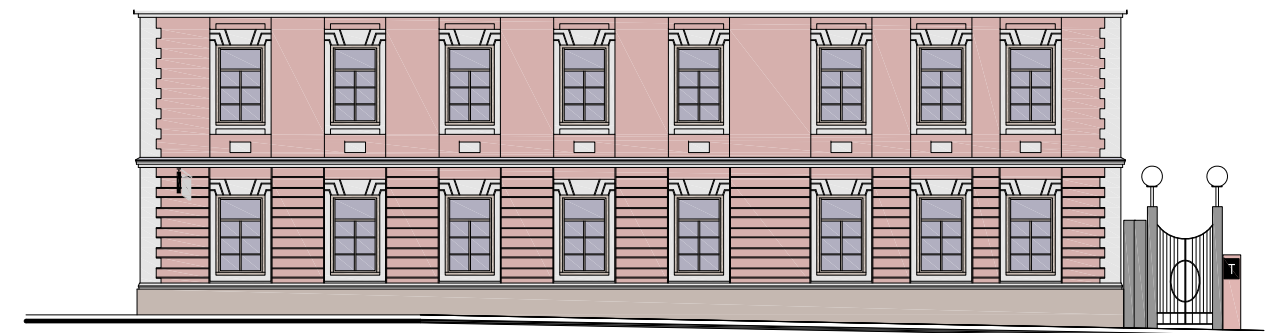
улица Николоямская, д. 50, стр. 1

Анализ существующего положения



1

Схема размещения

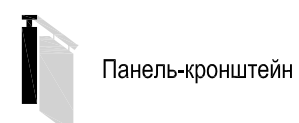


Настенные информационные конструкции

- «Зеленая зона» размещения вывесок
- Вывеска Объемные отдельностоящие буквы и знаки без подложки
- Вывеска Объемные отдельностоящие буквы и знаки на плоской подложке

- Табличка
- Меню
- Афиша

Консольная информационная конструкция



Витринные информационные конструкции

- Вывеска Объемные отдельностоящие буквы и знаки без подложки
- Витринная информационная конструкция
- Вывеска Объемные отдельностоящие буквы и знаки на плоской подложке

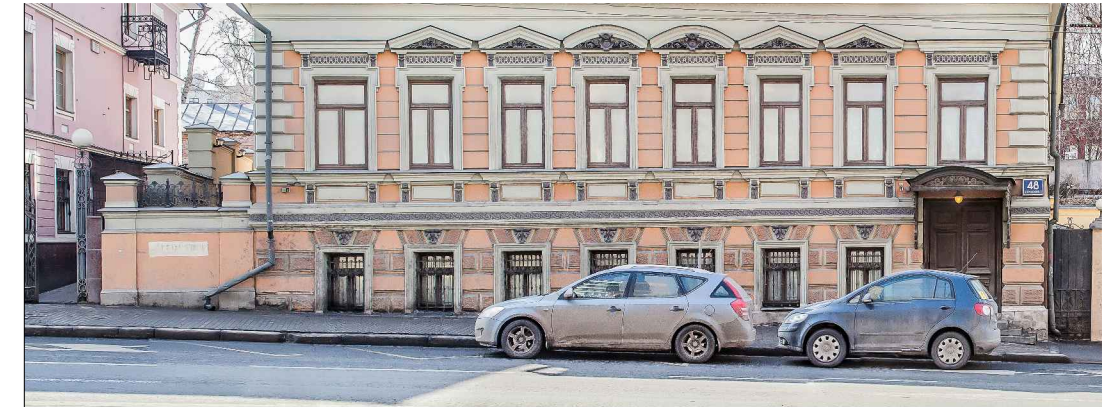
Соответствие правилам

- Соответствует правилам
- Не соответствует правилам

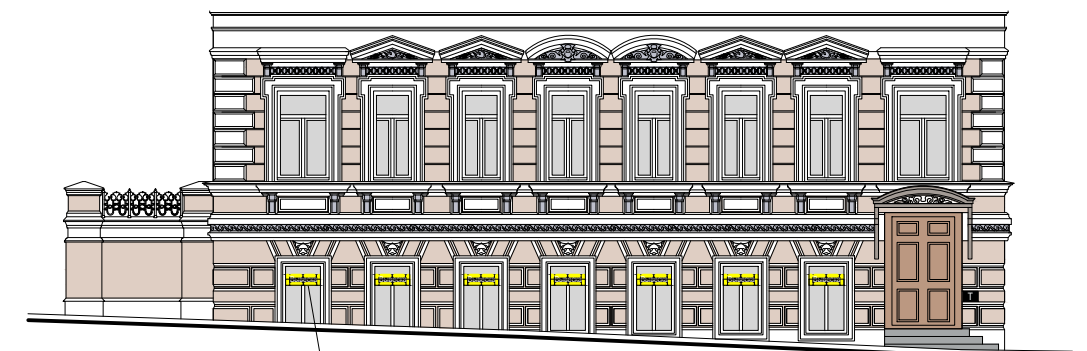
Схема плана



Анализ существующего положения



1 Схема размещения



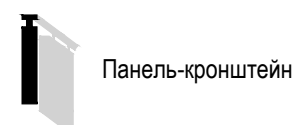
Цветовое решение основы для крепления отдельных элементов, должно выполняться в нейтральных тонах (темный или серый металл)

Настенные информационные конструкции

- «Зеленая зона» размещения вывесок
- Вывеска
- Вывеска

- Табличка
- Меню
- Афиша

Консольная информационная конструкция



Витринные информационные конструкции

- Вывеска
- Внутренняя информационная конструкция
- Вывеска

Соответствие правилам

- Соответствует правилам
- Не соответствует правилам

Схема плана

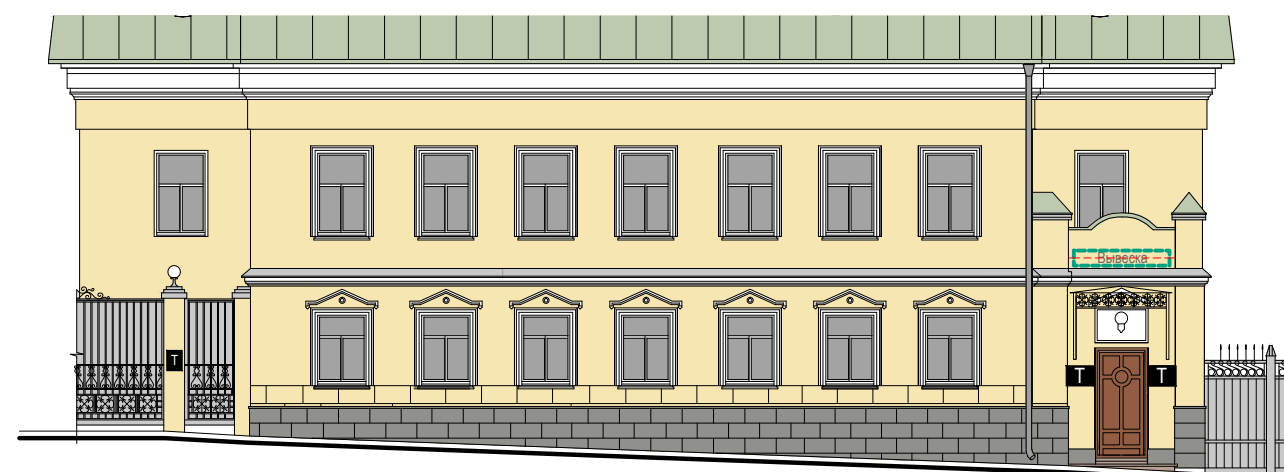


Анализ существующего положения






1

Схема размещения

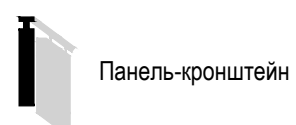


Настенные информационные конструкции


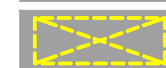

-  «Зеленая зона» размещения вывесок
-  Объемные отдельностоящие буквы и знаки без подложки
-  Объемные отдельностоящие буквы и знаки на плоской подложке

-  Табличка
-  Меню
-  Афиша

Консольная информационная конструкция



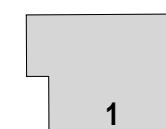
Витринные информационные конструкции

-  Объемные отдельностоящие буквы и знаки без подложки
-  Внутренняя информационная конструкция
-  Объемные отдельностоящие буквы и знаки на плоской подложке

Соответствие правилам

-  Соответствует правилам
-  Не соответствует правилам

Схема плана



улица Николоямская, д. 46, стр. 1

Анализ существующего положения



1 Схема размещения



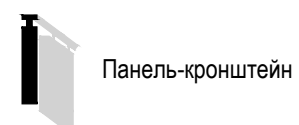
Цветовое решение отдельных элементов (букв, обозначений, декоративных элементов) должно выполняться в нейтральных тонах (белый, черный, металл)

Настенные информационные конструкции

- «Зеленая зона» размещения вывесок
- Объемные отдельностоящие буквы и знаки без подложки
- Объемные отдельностоящие буквы и знаки на плоской подложке

- Табличка
- Меню
- Афиша

Консольная информационная конструкция



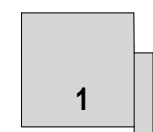
Витринные информационные конструкции

- Объемные отдельностоящие буквы и знаки без подложки
- Внутренняя информационная конструкция
- Объемные отдельностоящие буквы и знаки на плоской подложке

Соответствие правилам

- Соответствует правилам
- Не соответствует правилам

Схема плана



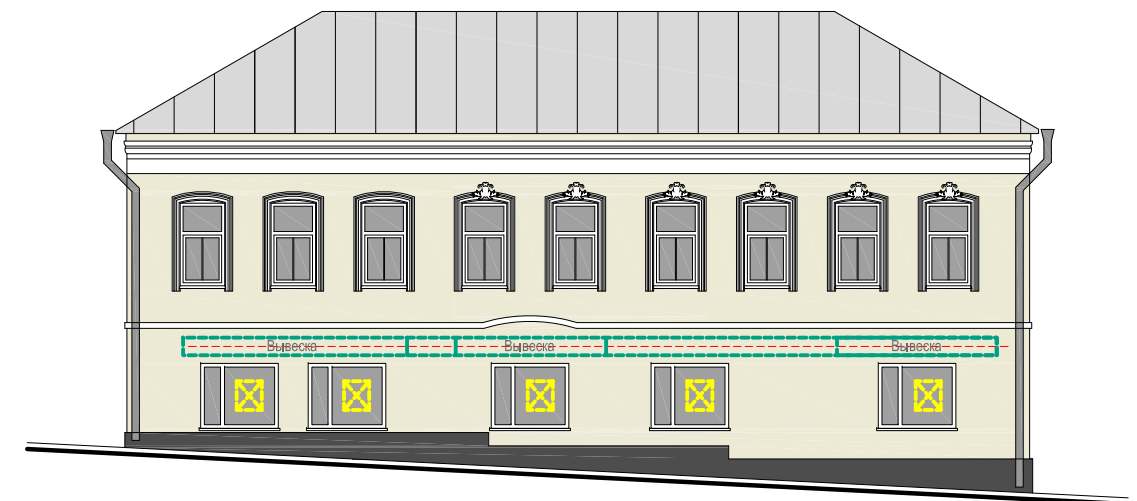
улица Николоямская, д.44/18

Анализ существующего положения






1

Схема размещения




Настенные информационные конструкции




-  «Зеленая зона» размещения вывесок
-  Объемные отдельностоящие буквы и знаки без подложки
-  Объемные отдельностоящие буквы и знаки на плоской подложке

-  Табличка
-  Меню
-  Афиша

Консольная информационная конструкция

-  Панель-кронштейн

Витринные информационные конструкции

-  Объемные отдельностоящие буквы и знаки без подложки
-  Внутренняя информационная конструкция
-  Объемные отдельностоящие буквы и знаки на плоской подложке

Соответствие правилам

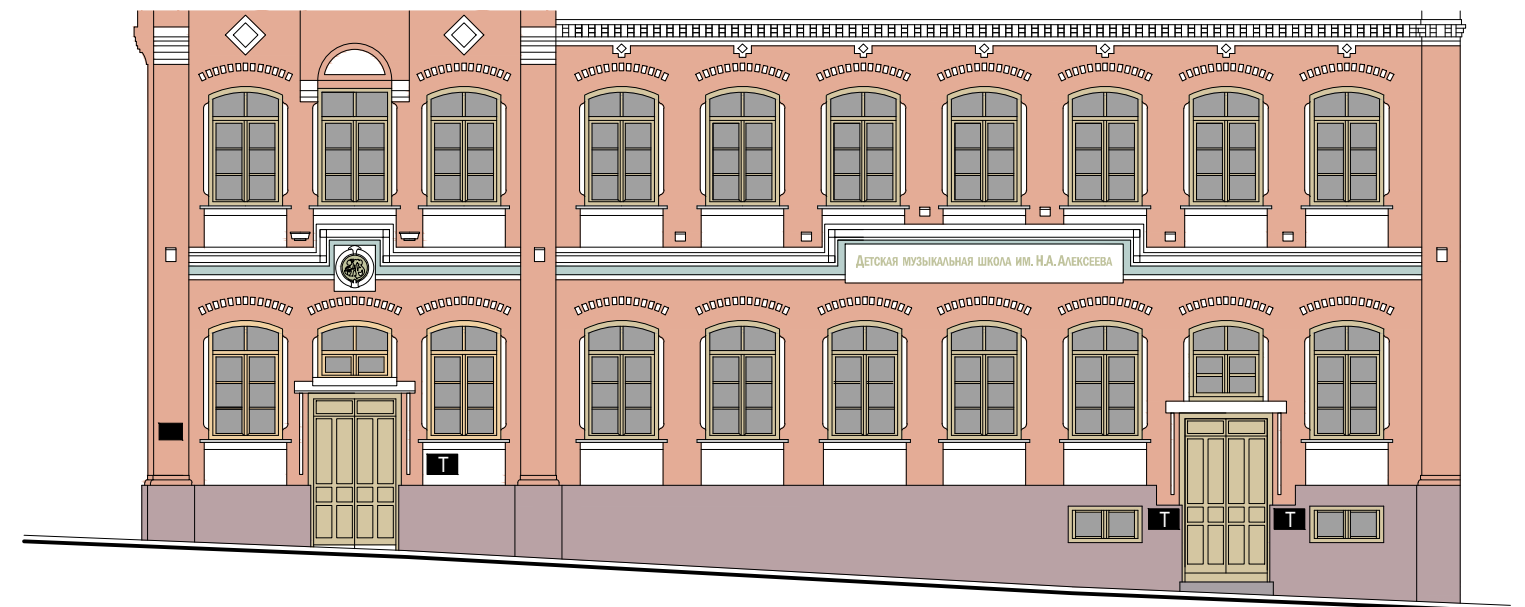
-  Соответствует правилам
-  Не соответствует правилам

Схема плана








1 Схема размещения

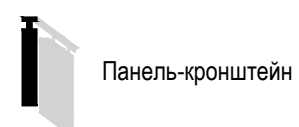


Настенные информационные конструкции




-  «Зеленая зона» размещения вывесок
-  Вывеска Объемные отдельностоящие буквы и знаки без подложки
-  Вывеска Объемные отдельностоящие буквы и знаки на плоской подложке

-  Табличка
-  Меню
-  Афиша

Консольная информационная конструкция



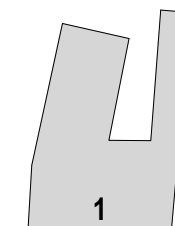
Витринные информационные конструкции

-  Вывеска Объемные отдельностоящие буквы и знаки без подложки
-  Внутренняя информационная конструкция
-  Вывеска Объемные отдельностоящие буквы и знаки на плоской подложке

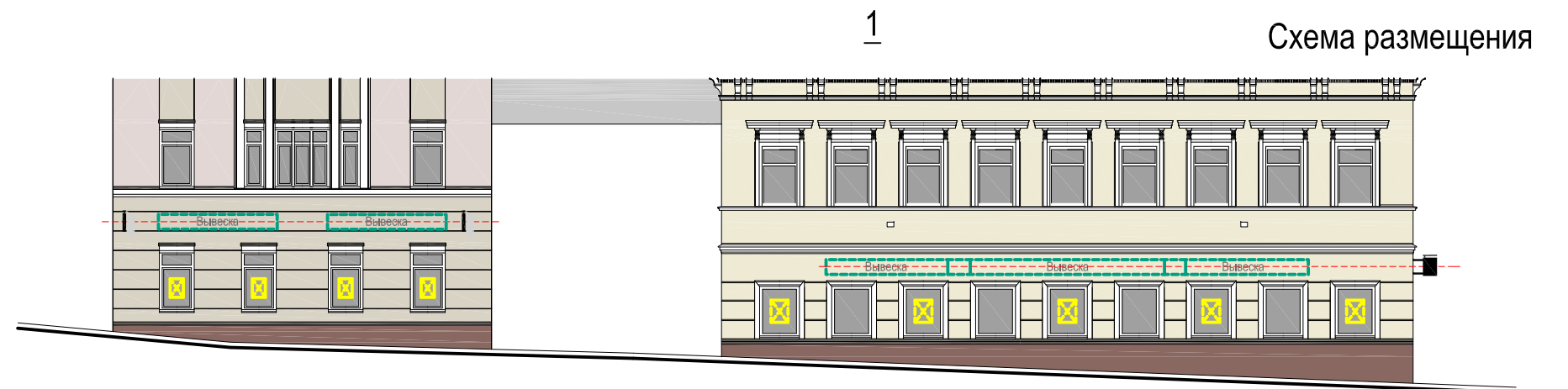
Соответствие правилам

-  Соответствует правилам
-  Не соответствует правилам




Схема плана



Анализ существующего положения




Настенные информационные конструкции


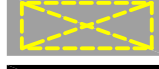

-  «Зеленая зона» размещения вывесок
-  Объемные отдельностоящие буквы и знаки без подложки
-  Объемные отдельностоящие буквы и знаки на плоской подложке

-  Табличка
-  Меню
-  Афиша

Консольная информационная конструкция

-  Панель-кронштейн

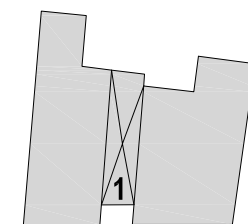
Витринные информационные конструкции

-  Объемные отдельностоящие буквы и знаки без подложки
-  Внутренняя информационная конструкция
-  Объемные отдельностоящие буквы и знаки на плоской подложке

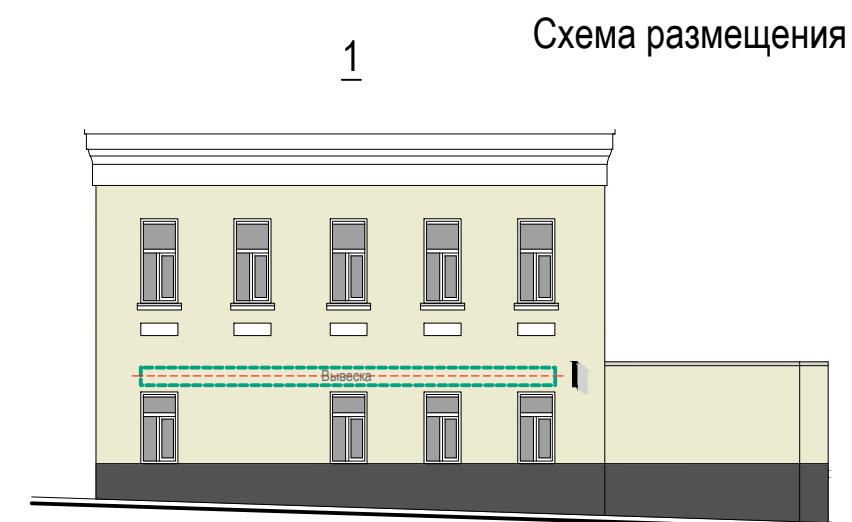
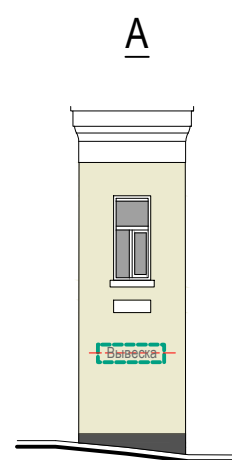
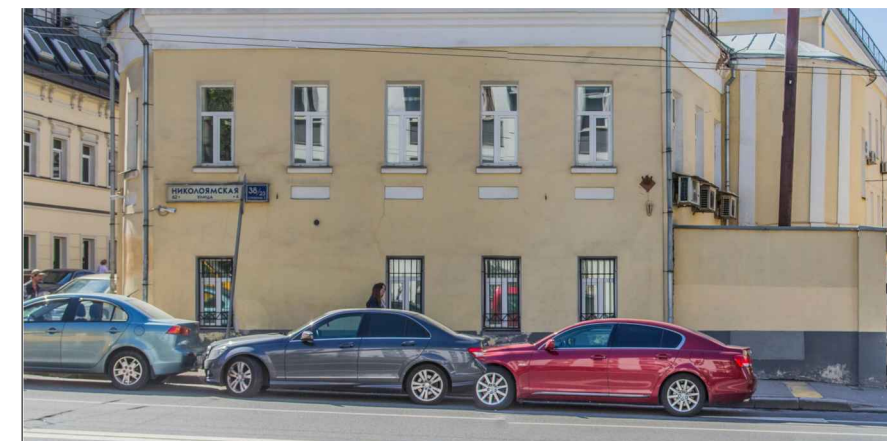
Соответствие правилам

-  Соответствует правилам
-  Не соответствует правилам




Схема плана



Анализ существующего положения

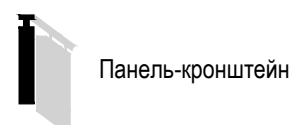


Настенные информационные конструкции


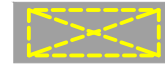

-  «Зеленая зона» размещения вывесок
-  Объемные отдельностоящие буквы и знаки без подложки
-  Объемные отдельностоящие буквы и знаки на плоской подложке

-  Табличка
-  Меню
-  Афиша

Консольная информационная конструкция



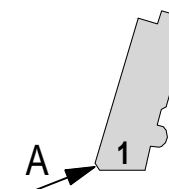
Витринные информационные конструкции

-  Объемные отдельностоящие буквы и знаки без подложки
-  Внутренняя информационная конструкция
-  Объемные отдельностоящие буквы и знаки на плоской подложке

Соответствие правилам

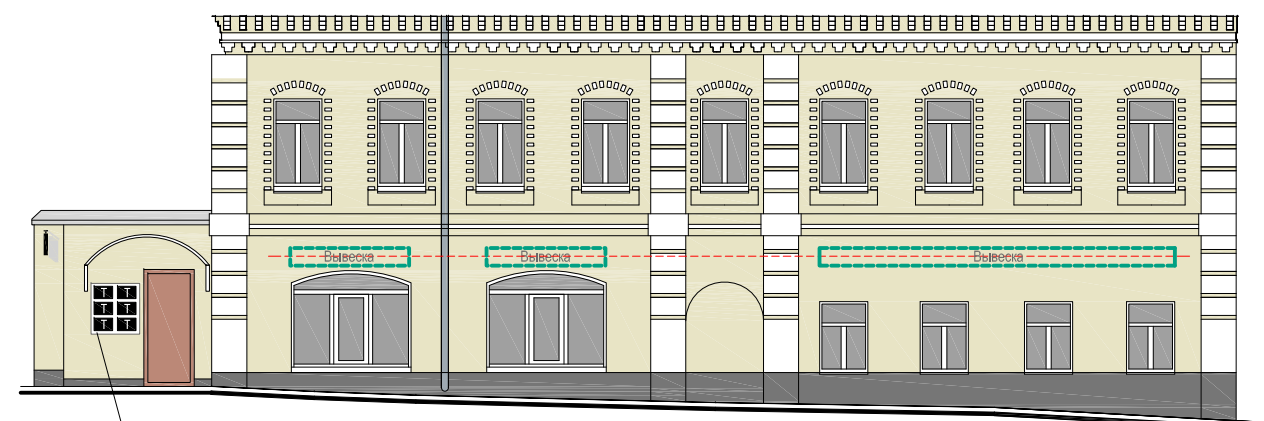
-  Соответствует правилам
-  Не соответствует правилам

Схема плана








1 Схема размещения




Информационная конструкция, объединяющая таблички нескольких организаций

Настенные информационные конструкции


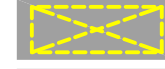

-  «Зеленая зона» размещения вывесок
-  Объемные отдельностоящие буквы и знаки без подложки
-  Объемные отдельностоящие буквы и знаки на плоской подложке

-  Табличка
-  Меню
-  Афиша

Консольная информационная конструкция

-  Панель-кронштейн

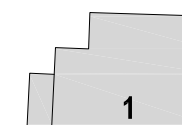
Витринные информационные конструкции

-  Объемные отдельностоящие буквы и знаки без подложки
-  Внутренняя информационная конструкция
-  Объемные отдельностоящие буквы и знаки на плоской подложке

Соответствие правилам

-  Соответствует правилам
-  Не соответствует правилам

Схема плана





A






1



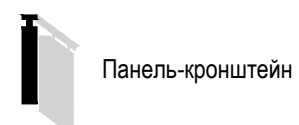
Схема размещения

Настенные информационные конструкции


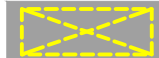

-  «Зеленая зона» размещения вывесок
-  Вывеска Объемные отдельностоящие буквы и знаки без подложки
-  Вывеска Объемные отдельностоящие буквы и знаки на плоской подложке

-  Табличка
-  Меню
-  Афиша

Консольная информационная конструкция



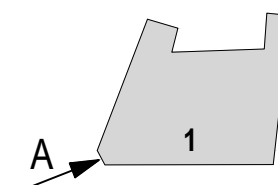
Витринные информационные конструкции

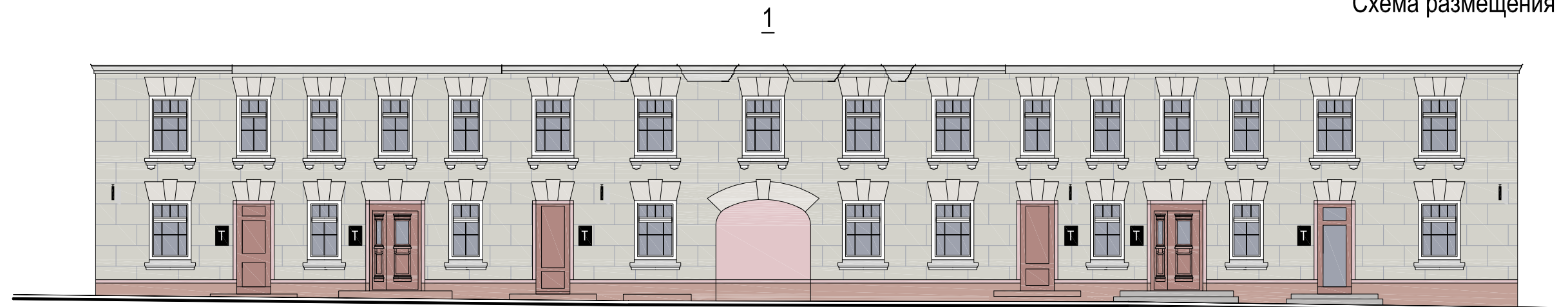
-  Вывеска Объемные отдельностоящие буквы и знаки без подложки
-  Внутренняя информационная конструкция
-  Вывеска Объемные отдельностоящие буквы и знаки на плоской подложке

Соответствие правилам




-  Соответствует правилам
-  Не соответствует правилам

Схема плана



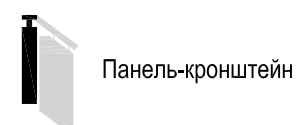


Настенные информационные конструкции




-  «Зеленая зона» размещения вывесок
-  Вывеска
Объемные отдельностоящие буквы и знаки без подложки
-  Вывеска
Объемные отдельностоящие буквы и знаки на плоской подложке

-  Табличка
-  Меню
-  Афиша

Консольная информационная конструкция



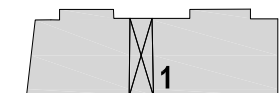
Витринные информационные конструкции

-  Вывеска
Объемные отдельностоящие буквы и знаки без подложки
-  Вывеска
Внутренняя информационная конструкция
-  Вывеска
Объемные отдельностоящие буквы и знаки на плоской подложке

Соответствие правилам

-  Соответствует правилам
-  Не соответствует правилам

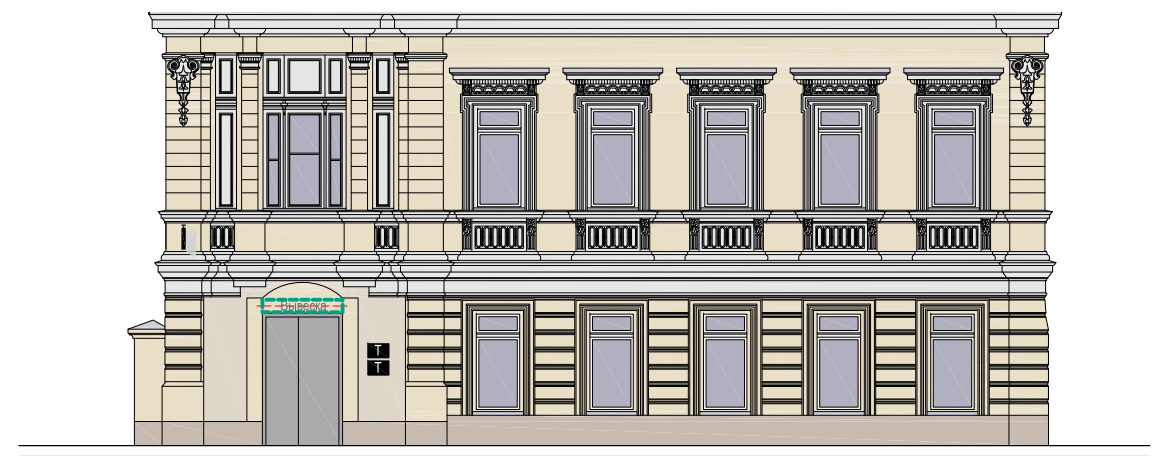
Схема плана



Анализ существующего положения



1 Схема размещения

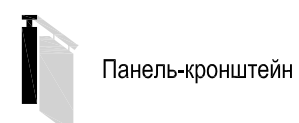


Настенные информационные конструкции

- «Зеленая зона» размещения вывесок
- Объемные отдельностоящие буквы и знаки без подложки
- Объемные отдельностоящие буквы и знаки на плоской подложке

- Табличка
- Меню
- Афиша

Консольная информационная конструкция



Витринные информационные конструкции

- Объемные отдельностоящие буквы и знаки без подложки
- Внутренняя информационная конструкция
- Объемные отдельностоящие буквы и знаки на плоской подложке

Соответствие правилам

- Соответствует правилам
- Не соответствует правилам

Схема плана

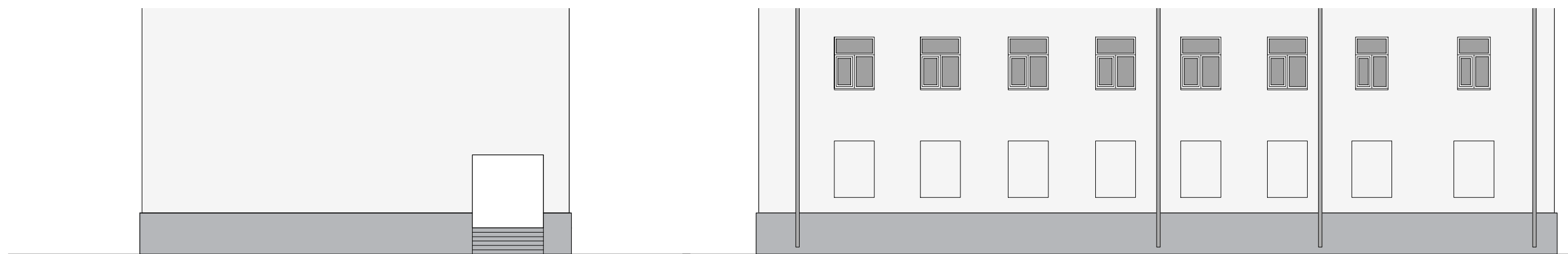







A

1

Схема размещения

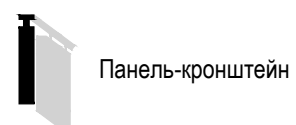


Настенные информационные конструкции


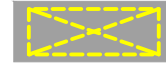

-  «Зеленая зона» размещения вывесок
-  Вывеска
Объемные отдельностоящие буквы и знаки без подложки
-  Вывеска
Объемные отдельностоящие буквы и знаки на плоской подложке

-  Табличка
-  Меню
-  Афиша

Консольная информационная конструкция



Витринные информационные конструкции

-  Вывеска
Объемные отдельностоящие буквы и знаки без подложки
-  Внутренняя информационная конструкция
-  Вывеска
Объемные отдельностоящие буквы и знаки на плоской подложке

Соответствие правилам

-  Соответствует правилам
-  Не соответствует правилам

Схема плана

