

Правительство Москвы  
Комитет по архитектуре и градостроительству  
города Москвы

Государственное унитарное предприятие города Москвы  
«Главное архитектурно-планировочное управление Москомархитектуры»

Архитектурно-художественные концепции  
внешнего облика улиц, магистралей и территорий города Москвы.  
1 очередь.

Улица Новокрюковская

МОСКВА 2016



Правительство Москвы  
Комитет по архитектуре и градостроительству  
города Москвы

Государственное унитарное предприятие города Москвы  
«Главное архитектурно-планировочное управление Москомархитектуры»

Архитектурно-художественные концепции  
внешнего облика улиц, магистралей и территорий города Москвы.  
1 очередь.

Улица Новокрюковская

Государственный контракт № 0173200022716000045 от 11.07.2016 г.

Исполнитель: ГУП «ГлавАПУ»

Начальник ГУП «ГлавАПУ»:

Беляев Г.И.

МОСКВА 2016



Архитектурно-художественная концепция внешнего облика улиц, магистралей и территорий города Москвы разработана в рамках реализации Постановления Правительства Москвы № 902-ПП от 25.12.2013 г.

## Цели разработки архитектурно-художественной концепции:

- упорядочение размещения информационных конструкций (вывесок) в городе Москве;
- формирование полноценной архитектурно-художественной городской среды с применением передовых технологий и материалов.

## Основные задачи разработки концепции:

- упрощение порядка размещения информационных конструкций (вывесок);
- разработка художественных решений вывесок, гармонично сочетающихся с архитектурными, стилистическими и колористическими особенностями зданий.

**Анализ существующей ситуации** выявил случаи неудовлетворительного состояния наружного информационного оформления рассматриваемых в настоящей концепции территорий. Значительная часть конструкций устарела, кроме того, большое количество вывесок выполнено из некачественных материалов и установлено хаотично, без учета архитектурных, исторических и стилистических особенностей зданий, из-за чего создается «визуальный шум» на улицах города.

По результатам проведенного визуального анализа существующего положения и ранее согласованной документации определены и включены в Архитектурно-художественную концепцию конструкции, удовлетворяющие требованиям Правил размещения и содержания информационных конструкций.

## Основные принципы разработки архитектурно-художественной концепции размещения информационных конструкций:

- приведение информационных конструкций в соответствие с требованиями Постановления Правительства Москвы № 902-ПП от 25.12.2013 г.;
- учет ранее согласованной документации (дизайн-проектов);
- сохранение архитектурно-художественного облика здания, его декоративных элементов, композиционных осей;
- привязка информационных конструкций к существующим входным группам, архитектурным элементам здания (оконным проемам, фризам и т.д.);
- учет фактического использования помещений (по состоянию на июнь 2016 г., январь 2017 г.);
- создание комфортного визуального пространства;
- донесение до потенциального потребителя сведений о деятельности организации.

Текстовое наполнение вывесок не является предметом рассмотрения в настоящей концепции и регулируется соответствующими законодательными и нормативными актами.

## Альбом содержит два вида изображений фасадов зданий, строений, сооружений:

- фоторазвертка существующего положения фасада здания, строения, сооружения по состоянию на июнь 2016 года, январь 2017 года, с отображением информационных конструкций соответствующих и не соответствующих установленным требованиям\*;
- ортогональный чертеж фасада здания, строения, сооружения с указанием типов и мест размещения информационных конструкций.\*\*

## Условные обозначения:

На фото-развертках фасадов существуют условные обозначения двух цветов:



Красное обозначение (крест) указывает на то, что конструкция не соответствует установленным требованиям, архитектурным особенностям и стилистике здания и подлежит демонтажу в сроки, установленные Постановлением Правительства Москвы № 902-ПП от 25.12.2013.



Зеленое обозначение (галка) утверждает о полном соответствии вывески установленным требованиям настоящей концепции и возможности ее дальнейшей эксплуатации без дополнительных изменений и согласований.

На проектных развертках фасадов существуют условные обозначения для трех типов информационных конструкций и «зеленых зон»:

**Настенная конструкция** (конструкция вывесок располагается параллельно к поверхности фасадов объектов и (или) их конструктивных элементов):



Вывеска

Отдельные буквы и знаки без подложки\*\*\*



Вывеска

Отдельные буквы и знаки на плоской подложке\*\*\*



Т

Табличка\*\*\*  
(вывески, содержащие сведения, указанные в п. 3.5.2 ППМ 902-ПП от 25.12.2013 г.)



М

Меню (для предприятий общественного питания)\*\*\*  
(вывески, содержащие сведения, указанные во втором абзаце п. 12 ППМ 902-ПП от 25.12.2013 г.)

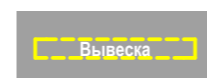
Предусмотренные в концепции конструкции типа «табличка» **Т** и «меню» **М** являются взаимозаменяемыми. При этом на внешних поверхностях одного здания, строения, сооружения организация, индивидуальный предприниматель вправе установить не более одной информационной конструкции указанных типов.

**Консольная конструкция** (конструкция вывесок располагается перпендикулярно к поверхности фасадов объектов и (или) их конструктивных элементов):



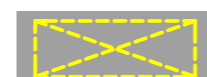
Консольная конструкция (панель-кронштейн)\*\*\*

**Витринная конструкция** (конструкция вывесок располагается в витрине, на внешней и (или) с внутренней стороны остекления витрины объектов):



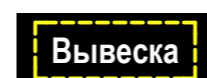
Вывеска

Отдельные буквы и знаки без подложки.  
Размещаются непосредственно на остеклении витрины.\*\*\*



Вывеска

Внутренняя информационная конструкция.  
Размещается в витрине, а также с внутренней стороны остекления витрины.\*\*\*



Вывеска

Отдельные буквы и знаки на плоской подложке.  
Размещаются на внешней поверхности витрины.\*\*\*

## «Зеленые зоны»

Для размещения информационных конструкций (вывесок) отведены специальные области на фасадах и витринах, которые называются «зелеными зонами». Текстовую часть и декоративно-художественные элементы вывесок допускается размещать только в пределах этих зон. Также в пределах этих зон могут быть размещены несколько вывесок, расположенных на единой горизонтальной оси.



- настенные конструкции



- витринные конструкции

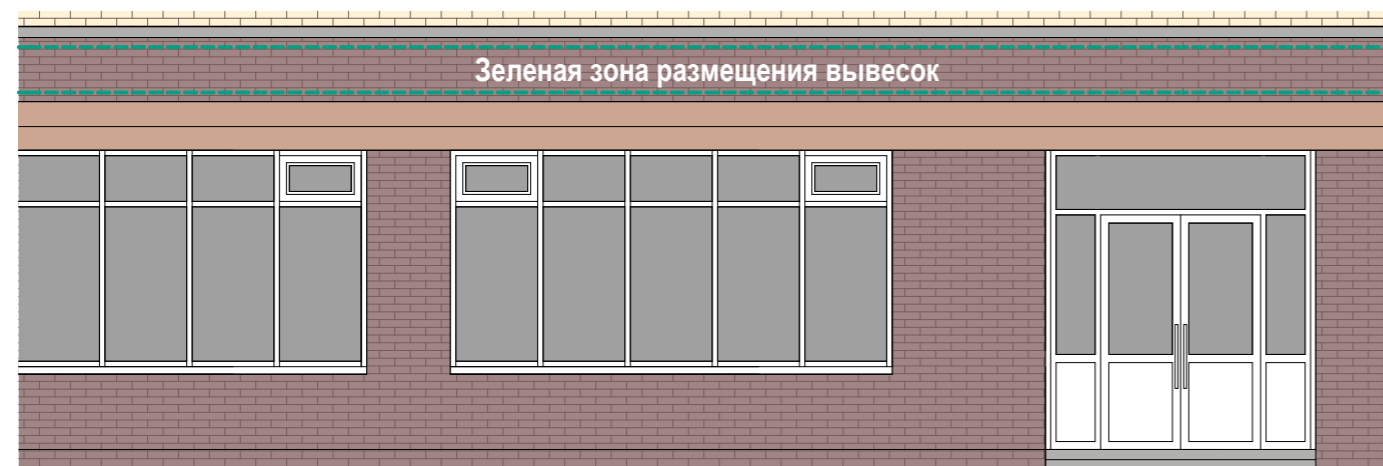
\* Вывески, не отображенные на фоторазвертках в Концепции, должны быть размещены в соответствии с Постановлением Правительства г. Москвы № 902-ПП от 25.12.2013 г.

\*\* Ортогональные чертежи фасадов зданий выполнены без масштаба, точные привязки определяются по характерным архитектурным деталям и элементам здания

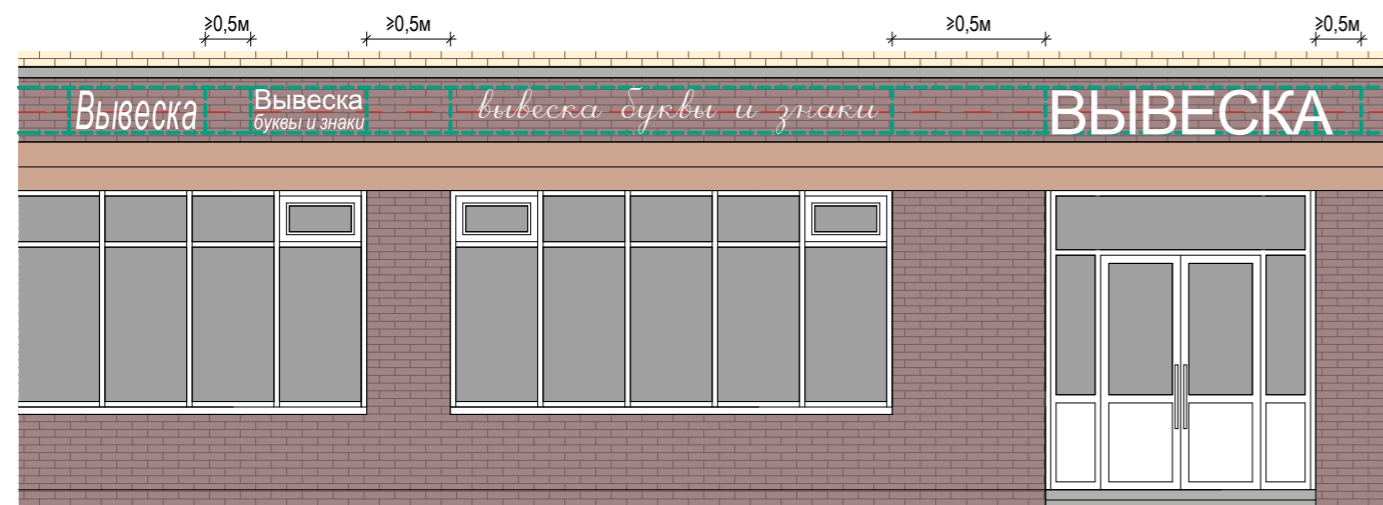
\*\*\* Максимальные размеры и возможные места размещения информационных конструкций определены Постановлением Правительства г. Москвы № 902-ПП от 25.12.2013 г.

В целях формирования единой архитектурно-художественной среды для зданий установлены дополнительные требования к размещению информационных конструкций (вывесок).

1. «Зеленая зона» предполагает размещение одной или нескольких вывесок. Организации, индивидуальные предприниматели осуществляют размещение информационных конструкций, исключительно в пределах площади внешних поверхностей объекта, соответствующей физическим размерам занимаемых данными организациями, индивидуальными предпринимателями помещений на праве собственности, ином вещном праве или обязательственном праве.



2. Буквенно-символьные элементы вывески размещаются исключительно в пределах «Зеленой зоны» на единой горизонтальной оси. Расстояние между соседними вывесками - не менее 0,5м.



3. В случаях размещения вывесок на подложке, предусмотренных архитектурно-художественной концепцией, подложки выполняются единой высоты в единой плоскости, обеспечивая непрерывность по всей длине.



4. Размещение информационных конструкций (вывесок), не указанных в данной архитектурно-художественной концепции, осуществляется на основании дизайн-проекта, разработанного и согласованного в соответствии с требованиями раздела III «Правил размещения и содержания информационных конструкций в городе Москве», утвержденных Постановлением Правительства Москвы № 902-ПП от 25.12.2013 г.



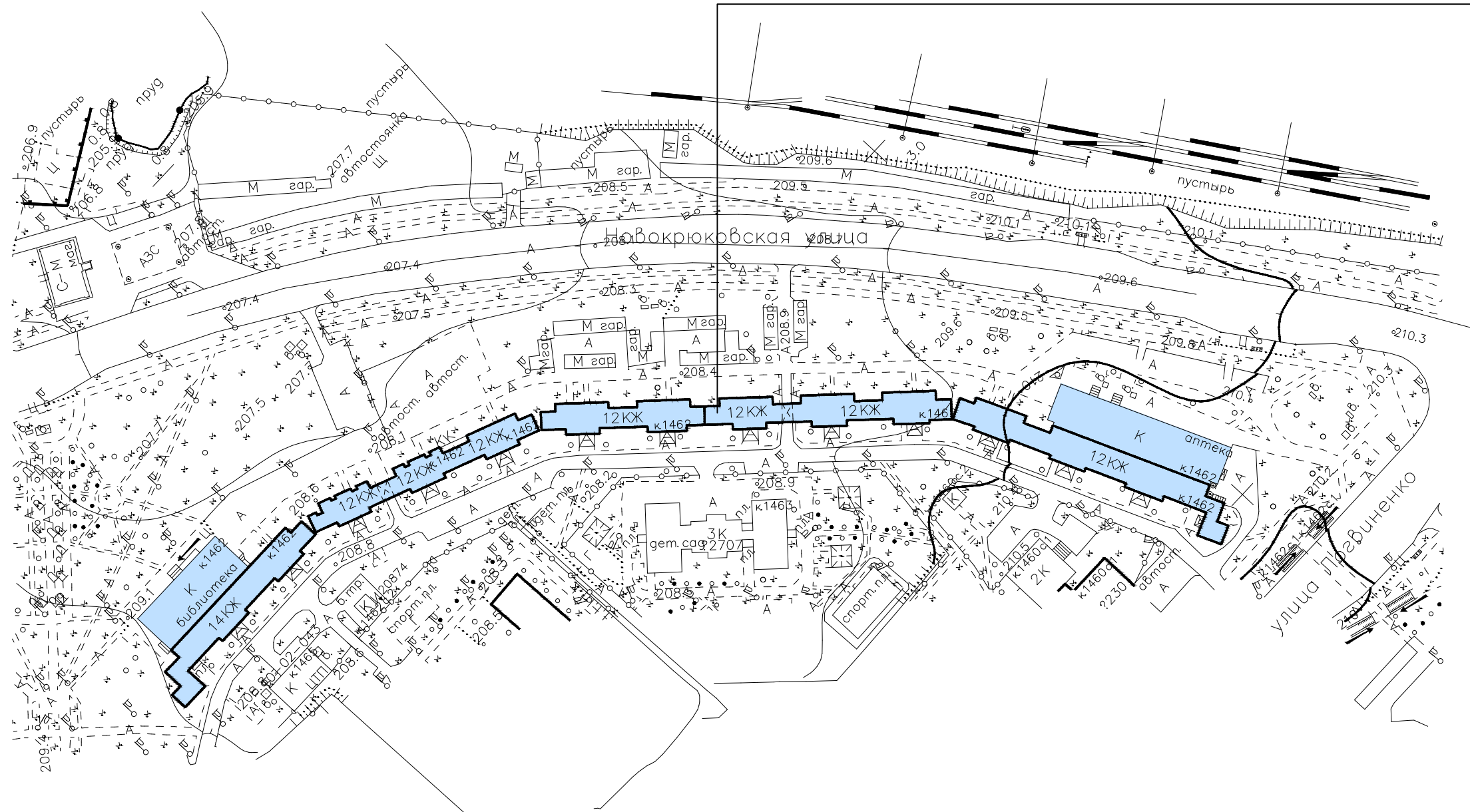
# Улица Новокрюковская. Опорный план (лист 2 из 3)

ул. Новокрюковская, корп. 1462


Левая  
сторона


ЗЕЛАО

Правая  
сторона



Условные обозначения:

 - объекты, построенные после 1952 года

 - объекты культурного наследия

 - объекты, построенные до 1952 года включительно



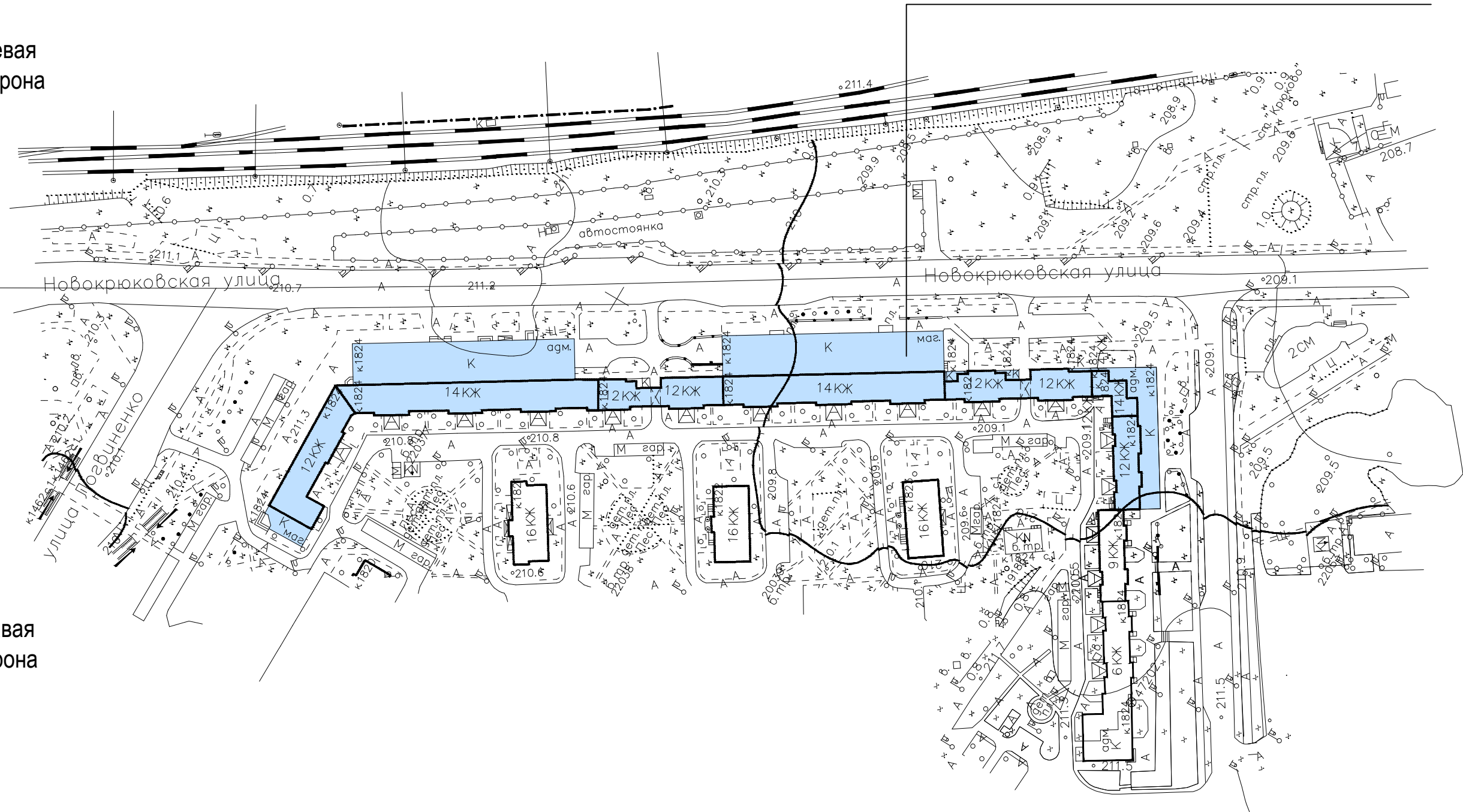
# Улица Новокрюковская. Опорный план (лист 3 из 3)

ул. Новокрюковская, корп. 1824

Левая  
сторона


ЗЕЛАО

Правая  
сторона



Условные обозначения:

 - объекты, построенные после 1952 года

 - объекты культурного наследия



# Улица Новокрюковская. Правая сторона





$H_{\text{вывеса}} = H_{\text{подложки}}$



A

Схема размещения



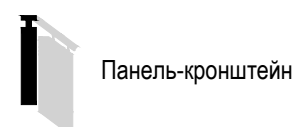
**ПРИМЕЧАНИЕ:**  
Подложки выполняются единой высоты, в единой плоскости, обеспечивая непрерывность по всей длине. Не допускаются разрывы на стыках подложки.

Настенные информационные конструкции

- «Зеленая зона» размещения вывесок
- Вывеска: Объемные отдельностоящие буквы и знаки без подложки
- Вывеска: Объемные отдельностоящие буквы и знаки на плоской подложке

- Табличка
- Меню
- Афиша

Консольная информационная конструкция



Витринные информационные конструкции

- Вывеска: Объемные отдельностоящие буквы и знаки без подложки
- Вывеска: Внутренняя информационная конструкция
- Вывеска: Объемные отдельностоящие буквы и знаки на плоской подложке

Соответствие правилам

- Соответствует правилам
- Не соответствует правилам

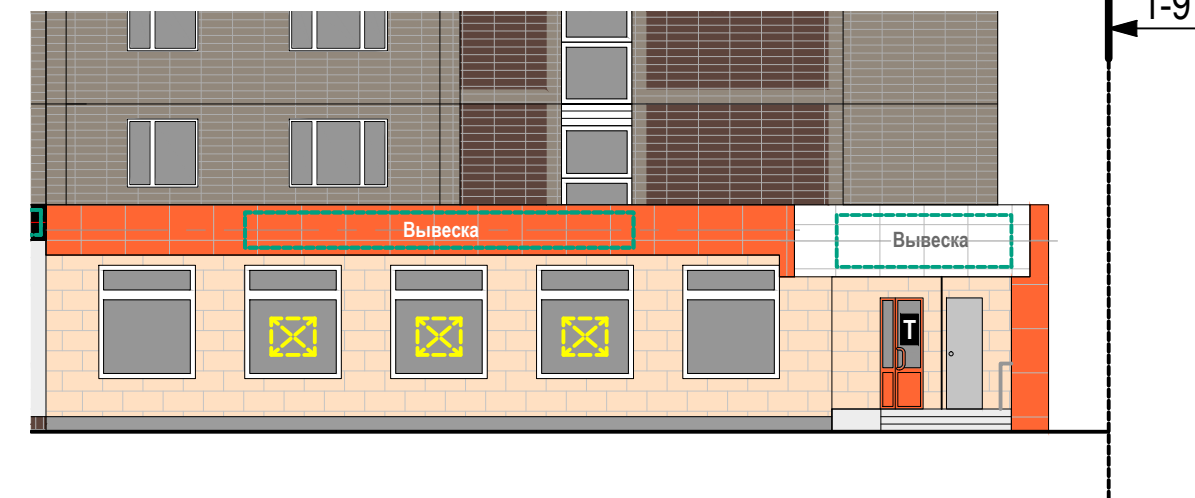
Схема плана





**Б**




Схема размещения



**ПРИМЕЧАНИЕ:**

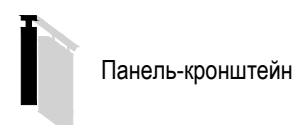
Подложки выполняются единой высоты, в единой плоскости, обеспечивая непрерывность по всей длине. Не допускаются разрывы на стыках подложки.

**Настенные информационные конструкции**


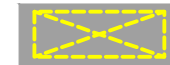

-  «Зеленая зона» размещения вывесок
-  Вывеска Объемные отдельностоящие буквы и знаки без подложки
-  Вывеска Объемные отдельностоящие буквы и знаки на плоской подложке

-  Табличка
-  Меню
-  Афиша

**Консольная информационная конструкция**



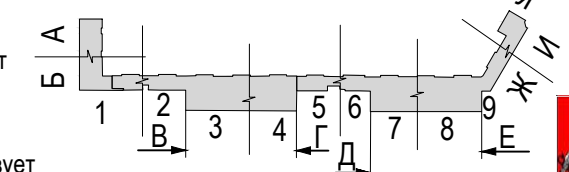
**Витринные информационные конструкции**

-  Вывеска Объемные отдельностоящие буквы и знаки без подложки
-  Внутренняя информационная конструкция
-  Вывеска Объемные отдельностоящие буквы и знаки на плоской подложке

**Соответствие правилам**

-  Соответствует правилам
-  Не соответствует правилам

**Схема плана**





1

Схема размещения



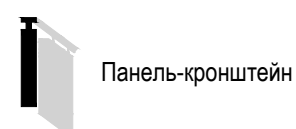
**ПРИМЕЧАНИЕ:**  
Подложки выполняются единой высоты, в единой плоскости, обеспечивая непрерывность по всей длине. Не допускаются разрывы на стыках подложки.

### Настенные информационные конструкции

- «Зеленая зона» размещения вывесок
- Вывеска Объемные отдельностоящие буквы и знаки без подложки
- Вывеска Объемные отдельностоящие буквы и знаки на плоской подложке

- Табличка
- Меню
- Афиша

### Консольная информационная конструкция



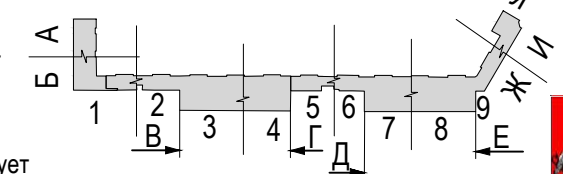
### Витринные информационные конструкции

- Вывеска Объемные отдельностоящие буквы и знаки без подложки
- Витринная информационная конструкция
- Вывеска Объемные отдельностоящие буквы и знаки на плоской подложке

### Соответствие правилам

- Соответствует правилам
- Не соответствует правилам

### Схема плана








2

Схема размещения



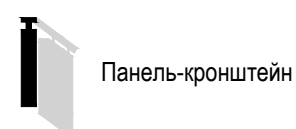
**ПРИМЕЧАНИЕ:**  
Подложки выполняются единой высоты, в единой плоскости, обеспечивая непрерывность по всей длине. Не допускаются разрывы на стыках подложки.

Настенные информационные конструкции


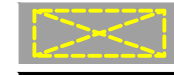

-  «Зеленая зона» размещения вывесок
-  Вывеска Объемные отдельностоящие буквы и знаки без подложки
-  Вывеска Объемные отдельностоящие буквы и знаки на плоской подложке

-  Табличка
-  Меню
-  Афиша

Консольная информационная конструкция



Витринные информационные конструкции

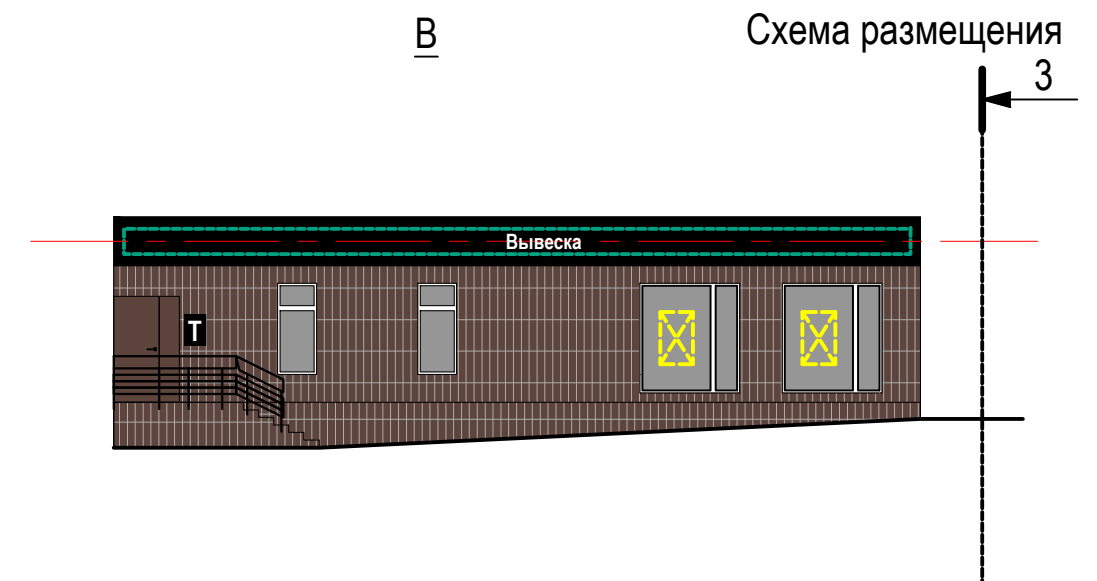
-  Вывеска Объемные отдельностоящие буквы и знаки без подложки
-  Внутренняя информационная конструкция
-  Вывеска Объемные отдельностоящие буквы и знаки на плоской подложке

Соответствие правилам

-  Соответствует правилам
-  Не соответствует правилам




Схема плана





**ПРИМЕЧАНИЕ:**  
Подложки выполняются единой высоты, в единой плоскости, обеспечивая непрерывность по всей длине. Не допускаются разрывы на стыках подложки.

### Настенные информационные конструкции


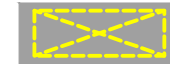

-  «Зеленая зона» размещения вывесок
-  Вывеска Объемные отдельностоящие буквы и знаки без подложки
-  Вывеска Объемные отдельностоящие буквы и знаки на плоской подложке

-  Табличка
-  Меню
-  Афиша

### Консольная информационная конструкция



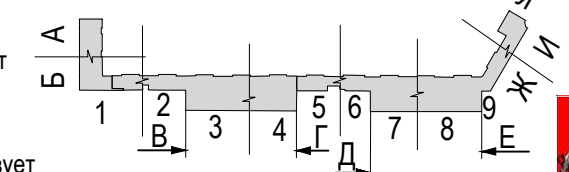
### Витринные информационные конструкции

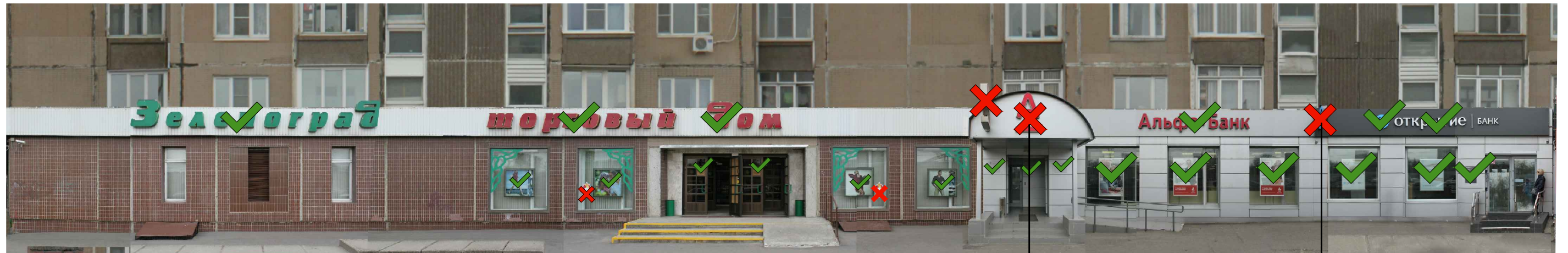
-  Вывеска Объемные отдельностоящие буквы и знаки без подложки
-  Вывеска Внутренняя информационная конструкция
-  Вывеска Объемные отдельностоящие буквы и знаки на плоской подложке

### Соответствие правилам

-  Соответствует правилам
-  Не соответствует правилам

### Схема плана





3

Схема размещения



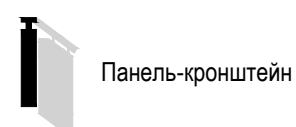
**ПРИМЕЧАНИЕ:**  
Подложки выполняются единой высоты, в единой плоскости, обеспечивая непрерывность по всей длине. Не допускаются разрывы на стыках подложки.

Настенные информационные конструкции

- «Зеленая зона» размещения вывесок
- Вывеска: Объемные отдельностоящие буквы и знаки без подложки
- Вывеска: Объемные отдельностоящие буквы и знаки на плоской подложке

- Табличка
- Меню
- Афиша

Консольная информационная конструкция



Витринные информационные конструкции

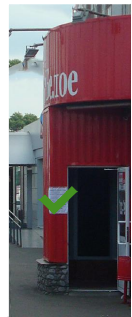
- Вывеска: Объемные отдельностоящие буквы и знаки без подложки
- Витринная информационная конструкция
- Вывеска: Объемные отдельностоящие буквы и знаки на плоской подложке

Соответствие правилам

- Соответствует правилам
- Не соответствует правилам

Схема плана



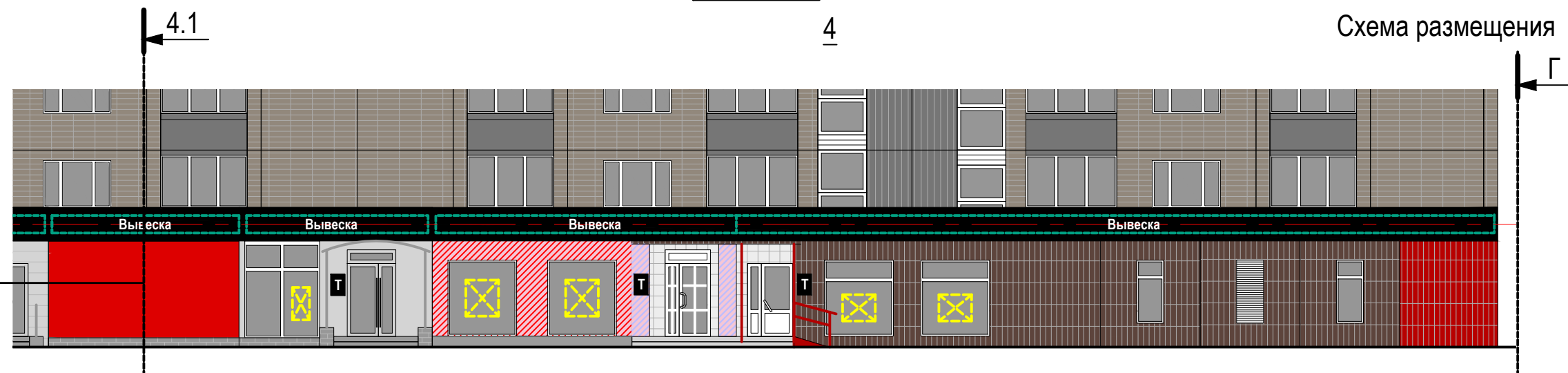


4.1



4

Схема размещения



**ПРИМЕЧАНИЕ:**

Подложки выполняются единой высоты, в единой плоскости, обеспечивая непрерывность по всей длине. Не допускаются разрывы на стыках подложки.

**Настенные информационные конструкции**

- «Зеленая зона» размещения вывесок
- Вывеска Объемные отдельностоящие буквы и знаки без подложки
- Вывеска Объемные отдельностоящие буквы и знаки на плоской подложке

- T** Табличка
- M** Меню
- A** Афиша

**Консольная информационная конструкция**

- Панель-кронштейн

**Витринные информационные конструкции**

- Вывеска Объемные отдельностоящие буквы и знаки без подложки
- Витринная информационная конструкция
- Вывеска Объемные отдельностоящие буквы и знаки на плоской подложке

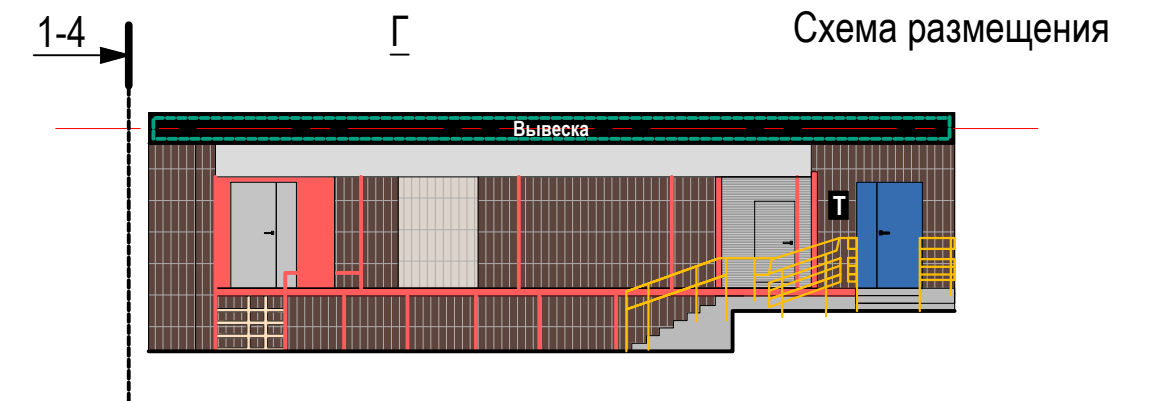
**Соответствие правилам**

- Соответствует правилам
- Не соответствует правилам




**Схема плана**



## Анализ существующего положения

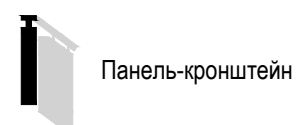


### Настенные информационные конструкции


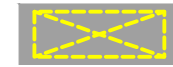

-  «Зеленая зона» размещения вывесок
-  Объемные отдельностоящие буквы и знаки без подложки
-  Объемные отдельностоящие буквы и знаки на плоской подложке

-  Табличка
-  Меню
-  Афиша

### Консольная информационная конструкция



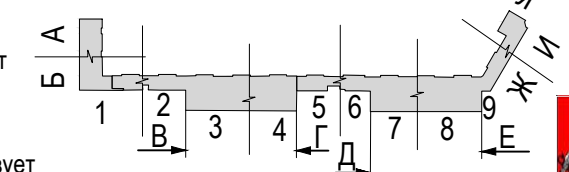
### Витринные информационные конструкции

-  Объемные отдельностоящие буквы и знаки без подложки
-  Внутренняя информационная конструкция
-  Объемные отдельностоящие буквы и знаки на плоской подложке

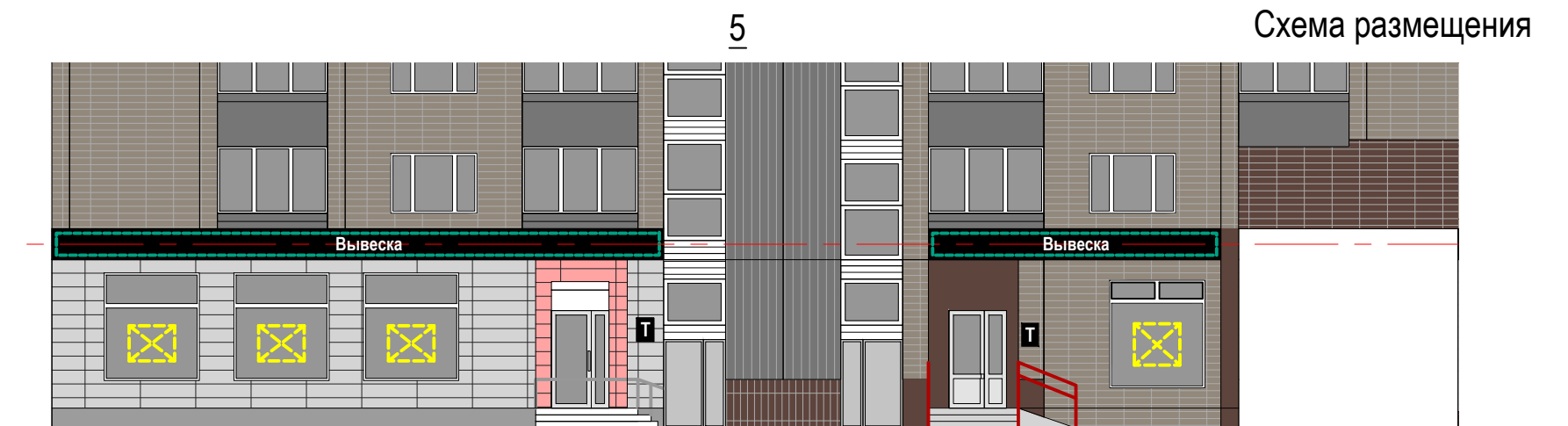
### Соответствие правилам

-  Соответствует правилам
-  Не соответствует правилам




### Схема плана





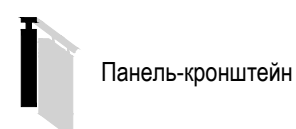


### Настенные информационные конструкции


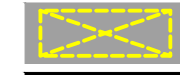

-  «Зеленая зона» размещения вывесок
-  Объемные отдельностоящие буквы и знаки без подложки
-  Объемные отдельностоящие буквы и знаки на плоской подложке

-  Табличка
-  Меню
-  Афиша

### Консольная информационная конструкция



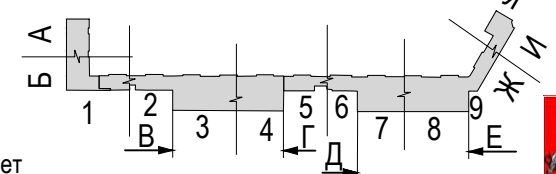
### Витринные информационные конструкции

-  Объемные отдельностоящие буквы и знаки без подложки
-  Внутренняя информационная конструкция
-  Объемные отдельностоящие буквы и знаки на плоской подложке

### Соответствие правилам

-  Соответствует правилам
-  Не соответствует правилам

### Схема плана



Разместить консольную конструкцию на единой оси с вывесками






6

Схема размещения

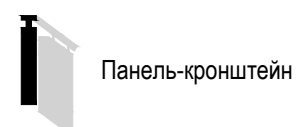


Настенные информационные конструкции


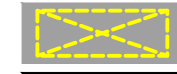

-  «Зеленая зона» размещения вывесок
-  Вывеска Объемные отдельностоящие буквы и знаки без подложки
-  Вывеска Объемные отдельностоящие буквы и знаки на плоской подложке

-  Табличка
-  Меню
-  Афиша

Консольная информационная конструкция



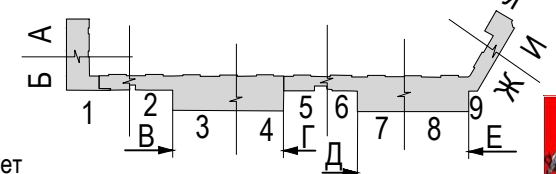
Витринные информационные конструкции

-  Вывеска Объемные отдельностоящие буквы и знаки без подложки
-  Внутренняя информационная конструкция
-  Вывеска Объемные отдельностоящие буквы и знаки на плоской подложке

Соответствие правилам

-  Соответствует правилам
-  Не соответствует правилам

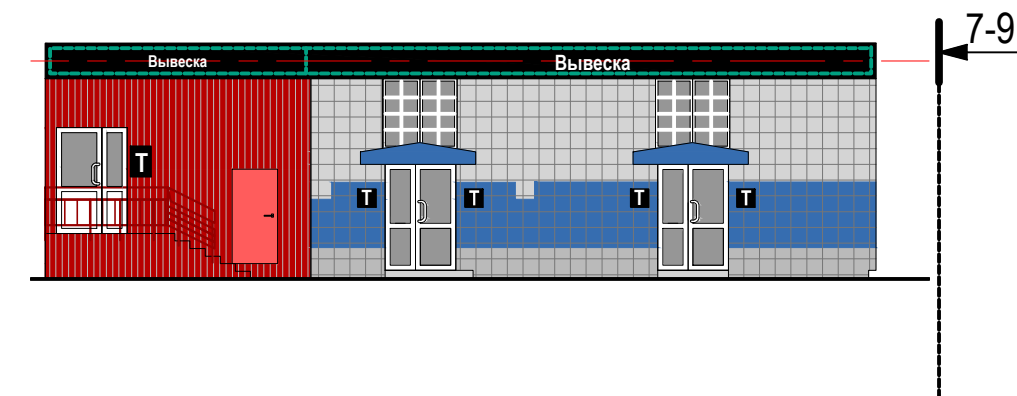
Схема плана



## Анализ существующего положения






Д Схема размещения



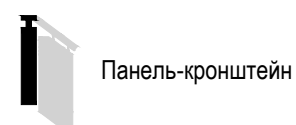
**ПРИМЕЧАНИЕ:**  
Подложки выполняются единой высоты, в единой плоскости, обеспечивая непрерывность по всей длине. Не допускаются разрывы на стыках подложки.

### Настенные информационные конструкции


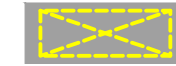

-  «Зеленая зона» размещения вывесок
-  Вывеска Объемные отдельностоящие буквы и знаки без подложки
-  Вывеска Объемные отдельностоящие буквы и знаки на плоской подложке

-  Т Табличка
-  М Меню
-  А Афиша

### Консольная информационная конструкция



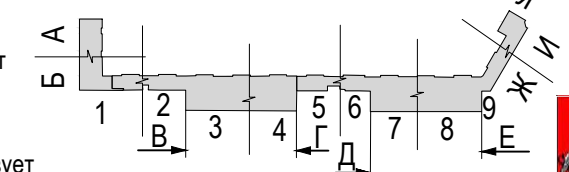
### Витринные информационные конструкции

-  Вывеска Объемные отдельностоящие буквы и знаки без подложки
-  Внутренняя информационная конструкция
-  Вывеска Объемные отдельностоящие буквы и знаки на плоской подложке

### Соответствие правилам

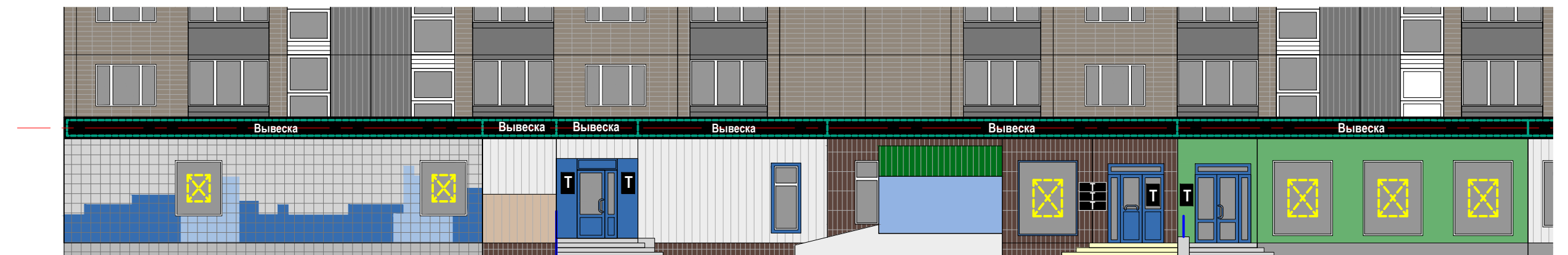
-  Соответствует правилам
-  Не соответствует правилам

### Схема плана








7



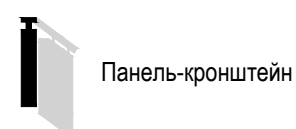
**ПРИМЕЧАНИЕ:**  
Подложки выполняются единой высоты, в единой плоскости, обеспечивая непрерывность по всей длине. Не допускаются разрывы на стыках подложки.

Настенные информационные конструкции


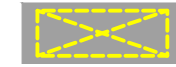

-  «Зеленая зона» размещения вывесок
-  Вывеска Объемные отдельностоящие буквы и знаки без подложки
-  Вывеска Объемные отдельностоящие буквы и знаки на плоской подложке

-  Табличка
-  Меню
-  Афиша

Консольная информационная конструкция



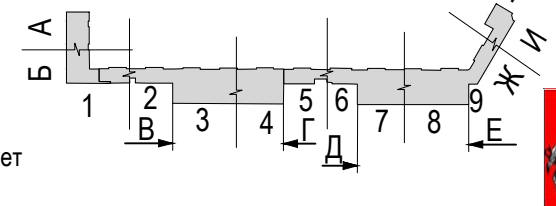
Витринные информационные конструкции

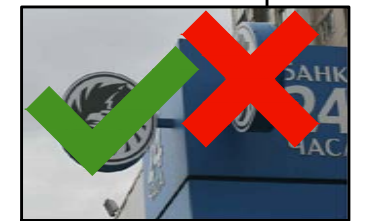
-  Вывеска Объемные отдельностоящие буквы и знаки без подложки
-  Внутренняя информационная конструкция
-  Вывеска Объемные отдельностоящие буквы и знаки на плоской подложке

Соответствие правилам

-  Соответствует правилам
-  Не соответствует правилам

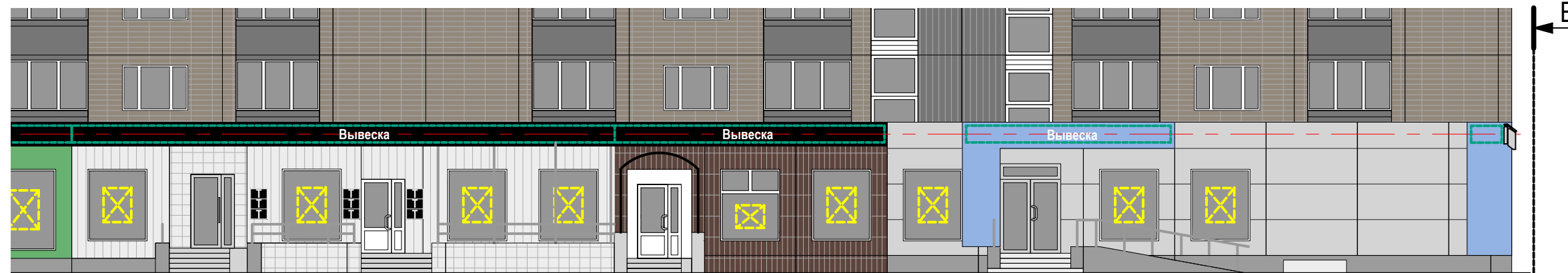
Схема плана








8

Схема размещения

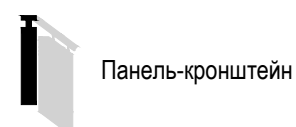


Настенные информационные конструкции


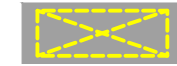

-  «Зеленая зона» размещения вывесок
-  Вывеска Объемные отдельностоящие буквы и знаки без подложки
-  Вывеска Объемные отдельностоящие буквы и знаки на плоской подложке

-  Т Табличка
-  М Меню
-  А Афиша

Консольная информационная конструкция



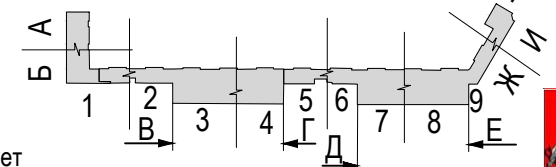
Витринные информационные конструкции

-  Вывеска Объемные отдельностоящие буквы и знаки без подложки
-  Вывеска Внутренняя информационная конструкция
-  Вывеска Объемные отдельностоящие буквы и знаки на плоской подложке

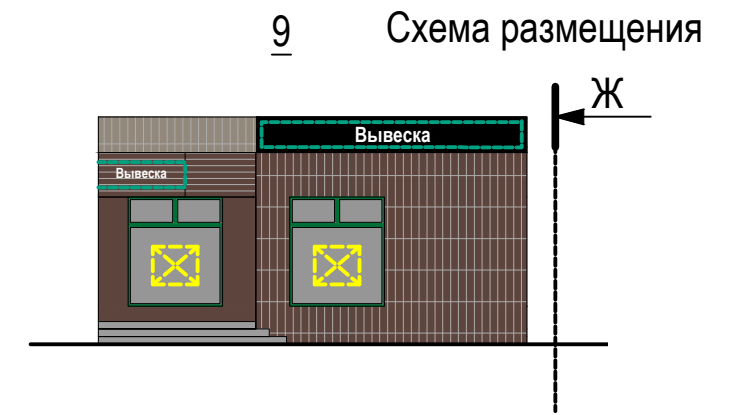
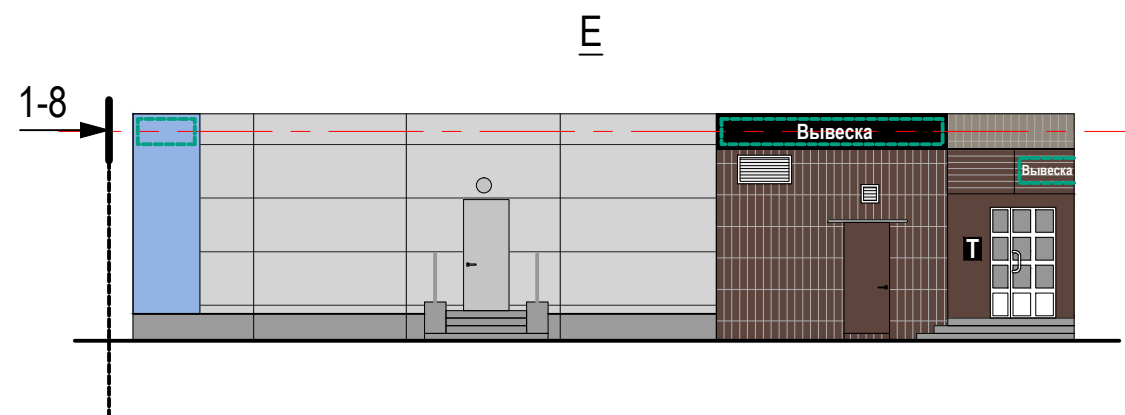
Соответствие правилам

-  Соответствует правилам
-  Не соответствует правилам

Схема плана






## Анализ существующего положения



### ПРИМЕЧАНИЕ:

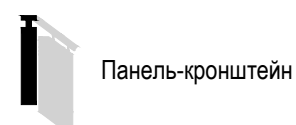
Подложки выполняются единой высоты, в единой плоскости, обеспечивая непрерывность по всей длине. Не допускаются разрывы на стыках подложки.

### Настенные информационные конструкции


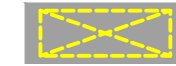

-  «Зеленая зона» размещения вывесок
-  Вывеска Объемные отдельностоящие буквы и знаки без подложки
-  Вывеска Объемные отдельностоящие буквы и знаки на плоской подложке

-  Т Табличка
-  М Меню
-  А Афиша

### Консольная информационная конструкция



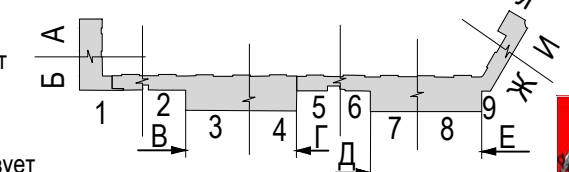
### Витринные информационные конструкции

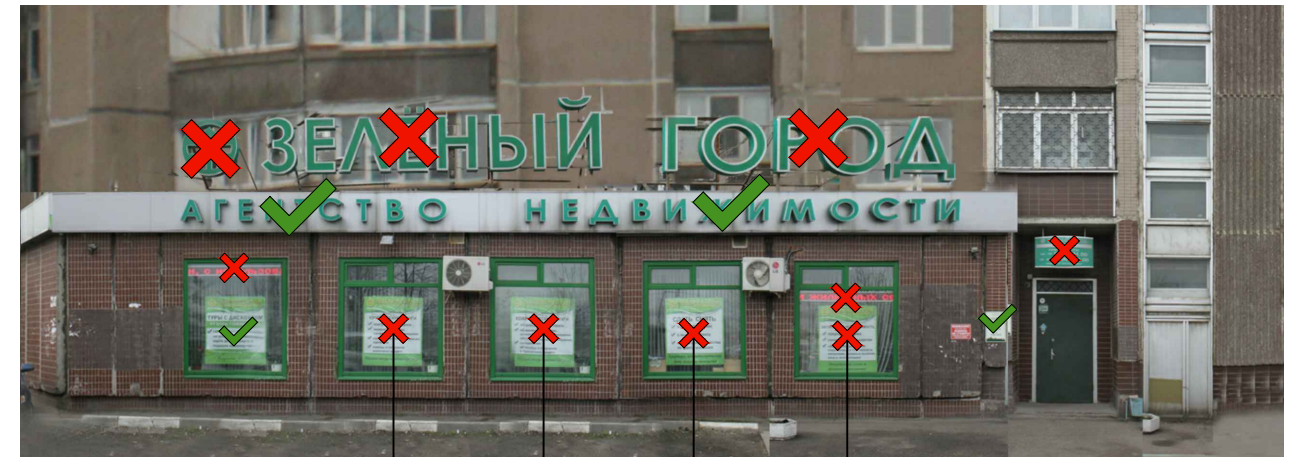
-  Вывеска Объемные отдельностоящие буквы и знаки без подложки
-  Внутренняя информационная конструкция
-  Вывеска Объемные отдельностоящие буквы и знаки на плоской подложке

### Соответствие правилам

-  Соответствует правилам
-  Не соответствует правилам

### Схема плана

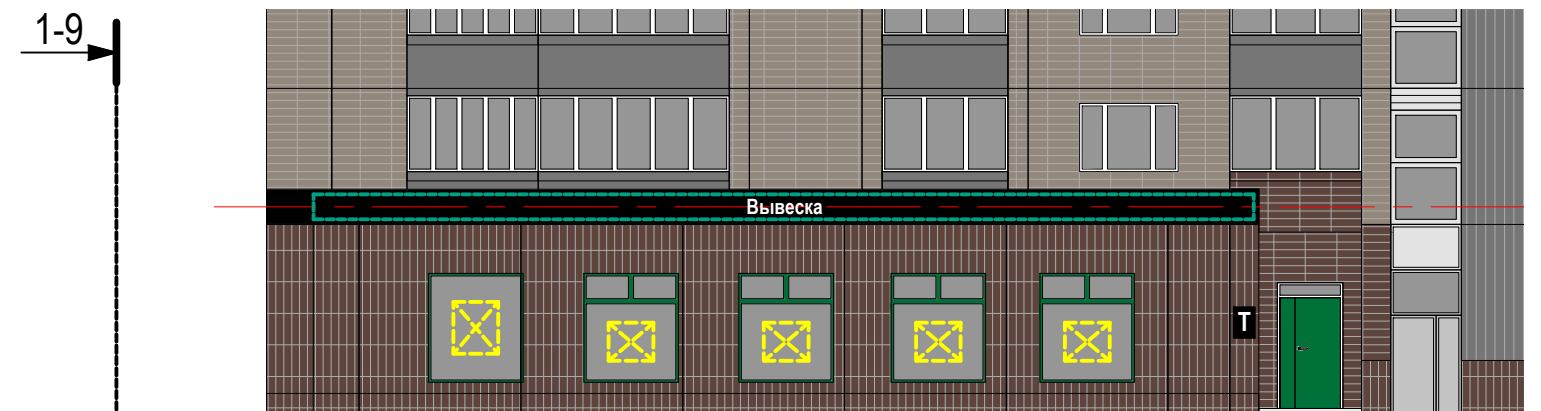




Максимальный размер витринных конструкций не должен превышать половины размера остекления витрины по высоте и половины размера остекления витрины по длине

Ж

Схема размещения



**ПРИМЕЧАНИЕ:**

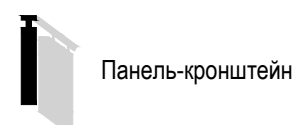
Подложки выполняются единой высоты, в единой плоскости, обеспечивая непрерывность по всей длине. Не допускаются разрывы на стыках подложки.

**Настенные информационные конструкции**

- «Зеленая зона» размещения вывесок
- Вывеска Объемные отдельностоящие буквы и знаки без подложки
- Вывеска Объемные отдельностоящие буквы и знаки на плоской подложке

- Табличка
- Меню
- Афиша

**Консольная информационная конструкция**



**Витринные информационные конструкции**

- Вывеска Объемные отдельностоящие буквы и знаки без подложки
- Внутренняя информационная конструкция
- Вывеска Объемные отдельностоящие буквы и знаки на плоской подложке

**Соответствие правилам**

- Соответствует правилам
- Не соответствует правилам

**Схема плана**








И

Схема размещения




**ПРИМЕЧАНИЕ:**  
Подложки выполняются единой высоты, в единой плоскости, обеспечивая непрерывность по всей длине. Не допускаются разрывы на стыках подложки.

Настенные информационные конструкции


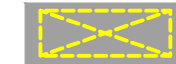

-  «Зеленая зона» размещения вывесок
-  Вывеска Объемные отдельностоящие буквы и знаки без подложки
-  Вывеска Объемные отдельностоящие буквы и знаки на плоской подложке

-  Табличка
-  Меню
-  Афиша

Консольная информационная конструкция

-  Панель-кронштейн

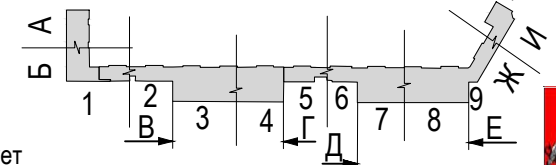
Витринные информационные конструкции

-  Вывеска Объемные отдельностоящие буквы и знаки без подложки
-  Внутренняя информационная конструкция
-  Вывеска Объемные отдельностоящие буквы и знаки на плоской подложке

Соответствие правилам

-  Соответствует правилам
-  Не соответствует правилам

Схема плана

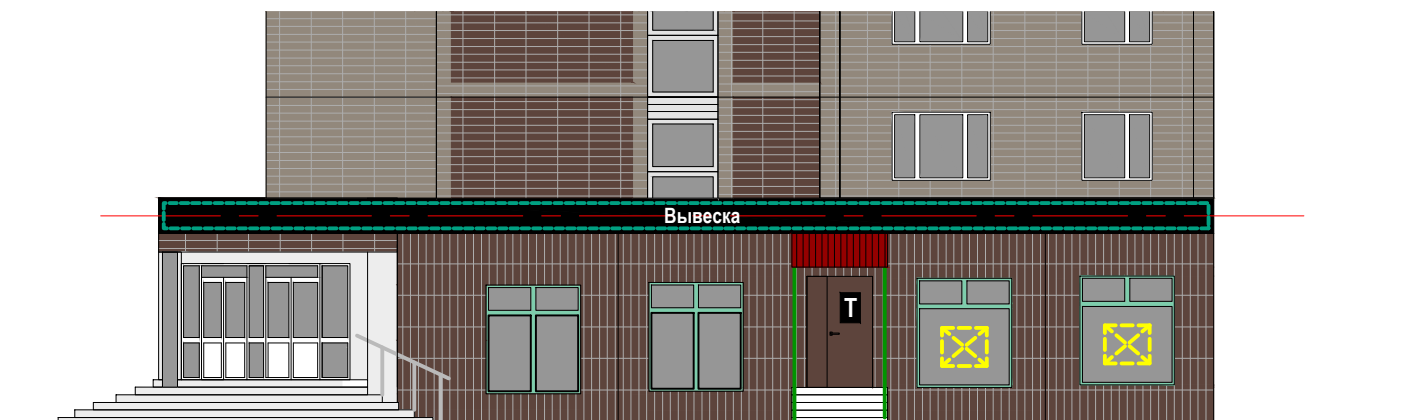









К

Схема размещения



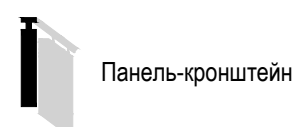
**ПРИМЕЧАНИЕ:**  
Подложки выполняются единой высоты, в единой плоскости, обеспечивая непрерывность по всей длине. Не допускаются разрывы на стыках подложки.

### Настенные информационные конструкции


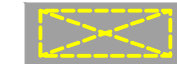

-  «Зеленая зона» размещения вывесок
-  Вывеска Объемные отдельностоящие буквы и знаки без подложки
-  Вывеска Объемные отдельностоящие буквы и знаки на плоской подложке

-  Табличка
-  Меню
-  Афиша

### Консольная информационная конструкция



### Витринные информационные конструкции

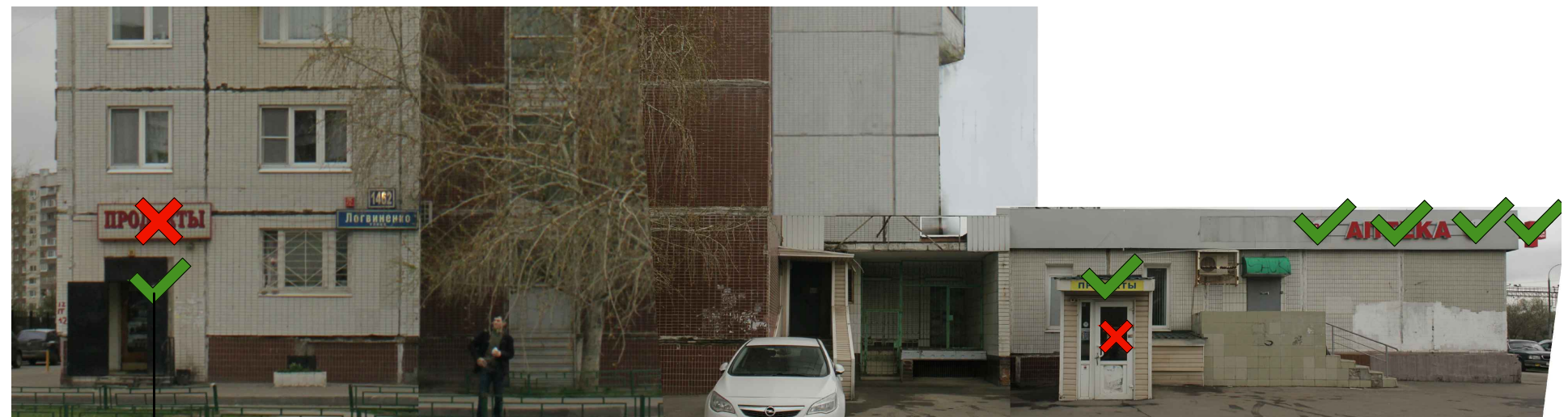
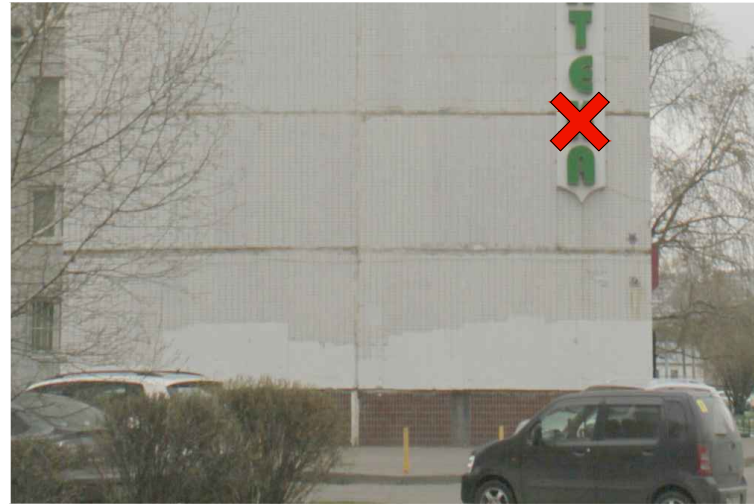
-  Вывеска Объемные отдельностоящие буквы и знаки без подложки
-  Внутренняя информационная конструкция
-  Вывеска Объемные отдельностоящие буквы и знаки на плоской подложке

### Соответствие правилам

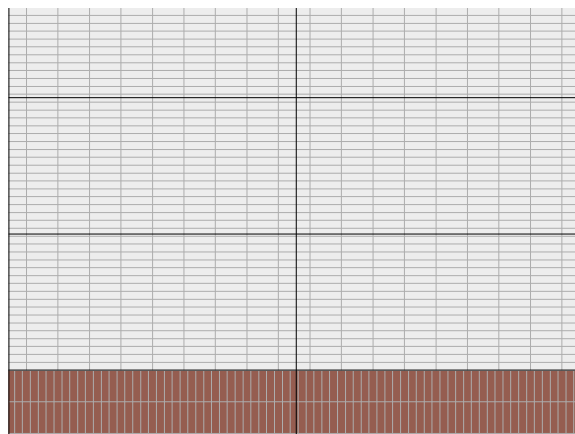
-  Соответствует правилам
-  Не соответствует правилам

### Схема плана





A



Б



Схема размещения

1-12

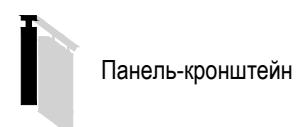
**ПРИМЕЧАНИЕ:**  
Подложки выполняются единой высоты, в единой плоскости, обеспечивая непрерывность по всей длине. Не допускаются разрывы на стыках подложки.

### Настенные информационные конструкции

- «Зеленая зона» размещения вывесок
- Объемные отдельностоящие буквы и знаки без подложки
- Объемные отдельностоящие буквы и знаки на плоской подложке

- Табличка
- Меню
- Афиша

### Консольная информационная конструкция



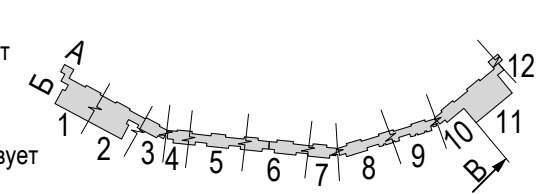
### Витринные информационные конструкции

- Объемные отдельностоящие буквы и знаки без подложки
- Внутренняя информационная конструкция
- Объемные отдельностоящие буквы и знаки на плоской подложке

### Соответствие правилам

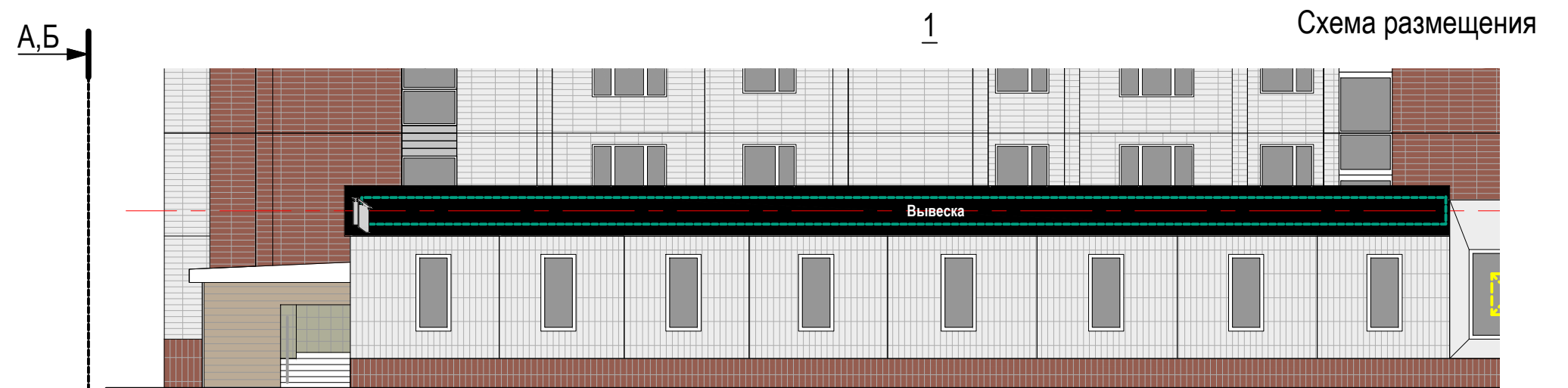
- Соответствует правилам
- Не соответствует правилам

### Схема плана






Подложку выполнить непрерывной, равной высоте фриза. Не допускаются промежутки (разрывы) на стыках подложки.  
 Тип информационной конструкции принять единым для всей длины фриза.

Анализ существующего положения




## Настенные информационные конструкции


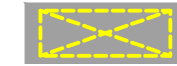

-  «Зеленая зона» размещения вывесок
-  Вывеска Объемные отдельностоящие буквы и знаки без подложки
-  Вывеска Объемные отдельностоящие буквы и знаки на плоской подложке

-  Табличка
-  Меню
-  Афиша

## Консольная информационная конструкция

-  Панель-кронштейн

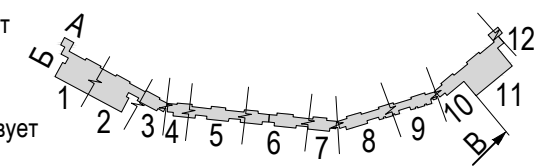
## Витринные информационные конструкции

-  Вывеска Объемные отдельностоящие буквы и знаки без подложки
-  Внутренняя информационная конструкция
-  Вывеска Объемные отдельностоящие буквы и знаки на плоской подложке

## Соответствие правилам

-  Соответствует правилам
-  Не соответствует правилам

## Схема плана





Уменьшить подложку

2

Схема размещения



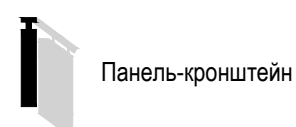
**ПРИМЕЧАНИЕ:**  
Подложки выполняются единой высоты, в единой плоскости, обеспечивая непрерывность по всей длине. Не допускаются разрывы на стыках подложки.

### Настенные информационные конструкции

- «Зеленая зона» размещения вывесок
- Вывеска: Объемные отдельностоящие буквы и знаки без подложки
- Вывеска: Объемные отдельностоящие буквы и знаки на плоской подложке

- Табличка
- Меню
- Афиша

### Консольная информационная конструкция



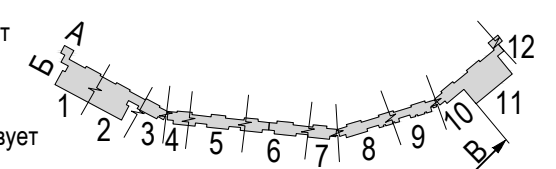
### Витринные информационные конструкции

- Вывеска: Объемные отдельностоящие буквы и знаки без подложки
- Витринная информационная конструкция
- Вывеска: Объемные отдельностоящие буквы и знаки на плоской подложке

### Соответствие правилам

- Соответствует правилам
- Не соответствует правилам

### Схема плана








3

4

Схема размещения

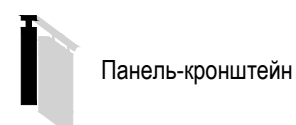


### Настенные информационные конструкции


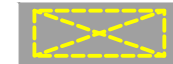

-  «Зеленая зона» размещения вывесок
-  Вывеска  
Объемные отдельностоящие буквы и знаки без подложки
-  Вывеска  
Объемные отдельностоящие буквы и знаки на плоской подложке

-  Табличка
-  Меню
-  Афиша

### Консольная информационная конструкция

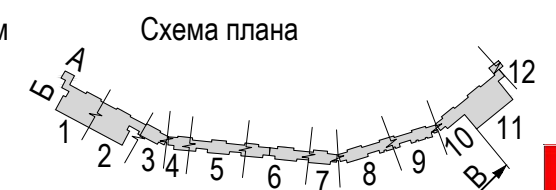


### Витринные информационные конструкции

-  Вывеска  
Объемные отдельностоящие буквы и знаки без подложки
-  Витринная информационная конструкция
-  Вывеска  
Объемные отдельностоящие буквы и знаки на плоской подложке

### Соответствие правилам

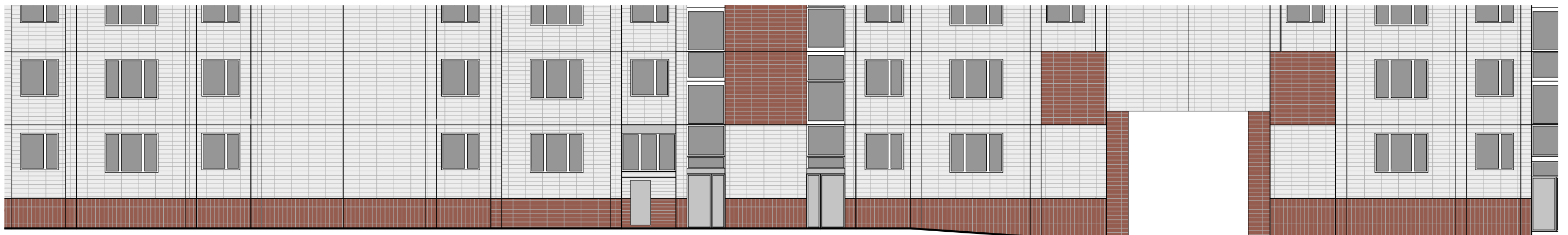
-  Соответствует правилам
-  Не соответствует правилам








5

Схема размещения

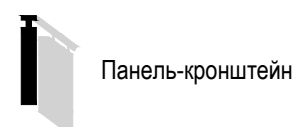


### Настенные информационные конструкции


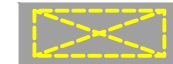

-  «Зеленая зона» размещения вывесок
-  Вывеска Объемные отдельностоящие буквы и знаки без подложки
-  Вывеска Объемные отдельностоящие буквы и знаки на плоской подложке

-  Табличка
-  Меню
-  Афиша

### Консольная информационная конструкция



### Витринные информационные конструкции

-  Вывеска Объемные отдельностоящие буквы и знаки без подложки
-  Внутренняя информационная конструкция
-  Вывеска Объемные отдельностоящие буквы и знаки на плоской подложке

### Соответствие правилам

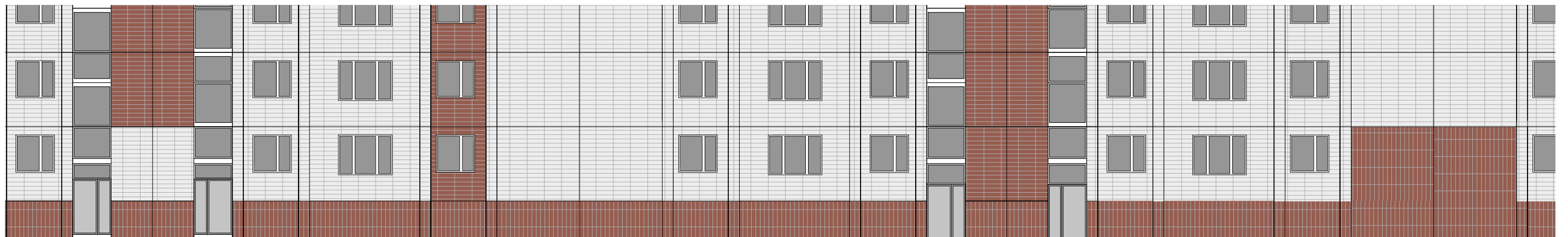
-  Соответствует правилам
-  Не соответствует правилам








6

Схема размещения

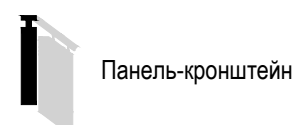


### Настенные информационные конструкции


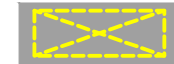

-  «Зеленая зона» размещения вывесок
-  Объемные отдельностоящие буквы и знаки без подложки
-  Объемные отдельностоящие буквы и знаки на плоской подложке

-  Табличка
-  Меню
-  Афиша

### Консольная информационная конструкция

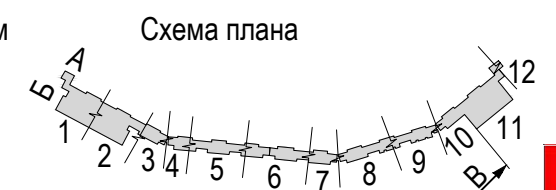


### Витринные информационные конструкции

-  Объемные отдельностоящие буквы и знаки без подложки
-  Внутренняя информационная конструкция
-  Объемные отдельностоящие буквы и знаки на плоской подложке

### Соответствие правилам

-  Соответствует правилам
-  Не соответствует правилам








7

Схема размещения

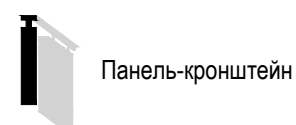


### Настенные информационные конструкции


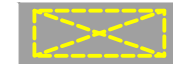

-  «Зеленая зона» размещения вывесок
-  Вывеска Объемные отдельностоящие буквы и знаки без подложки
-  Вывеска Объемные отдельностоящие буквы и знаки на плоской подложке

-  Табличка
-  Меню
-  Афиша

### Консольная информационная конструкция

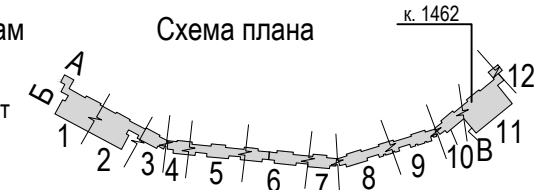


### Витринные информационные конструкции

-  Вывеска Объемные отдельностоящие буквы и знаки без подложки
-  Внутренняя информационная конструкция
-  Вывеска Объемные отдельностоящие буквы и знаки на плоской подложке

### Соответствие правилам

-  Соответствует правилам
-  Не соответствует правилам










8

Схема размещения

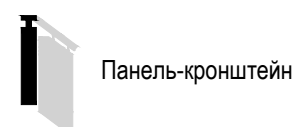


### Настенные информационные конструкции


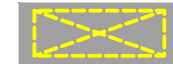

-  «Зеленая зона» размещения вывесок
-  Вывеска Объемные отдельностоящие буквы и знаки без подложки
-  Вывеска Объемные отдельностоящие буквы и знаки на плоской подложке

-  Табличка
-  Меню
-  Афиша

### Консольная информационная конструкция



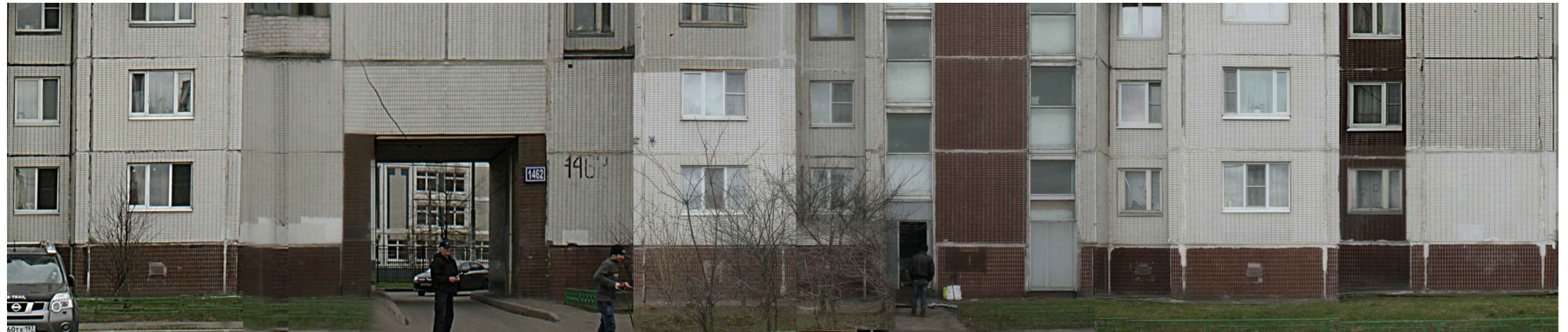
### Витринные информационные конструкции

-  Вывеска Объемные отдельностоящие буквы и знаки без подложки
-  Внутренняя информационная конструкция
-  Вывеска Объемные отдельностоящие буквы и знаки на плоской подложке

### Соответствие правилам

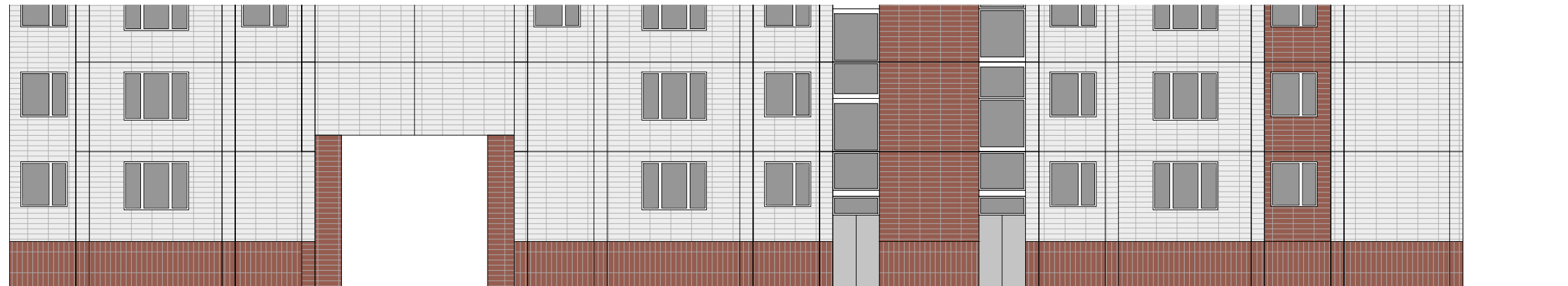
-  Соответствует правилам
-  Не соответствует правилам








9

Схема размещения

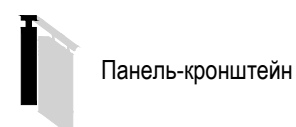


### Настенные информационные конструкции


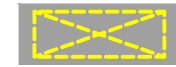

-  «Зеленая зона» размещения вывесок
-  Объемные отдельностоящие буквы и знаки без подложки
-  Объемные отдельностоящие буквы и знаки на плоской подложке

-  Табличка
-  Меню
-  Афиша

### Консольная информационная конструкция

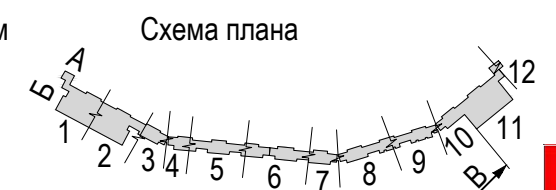


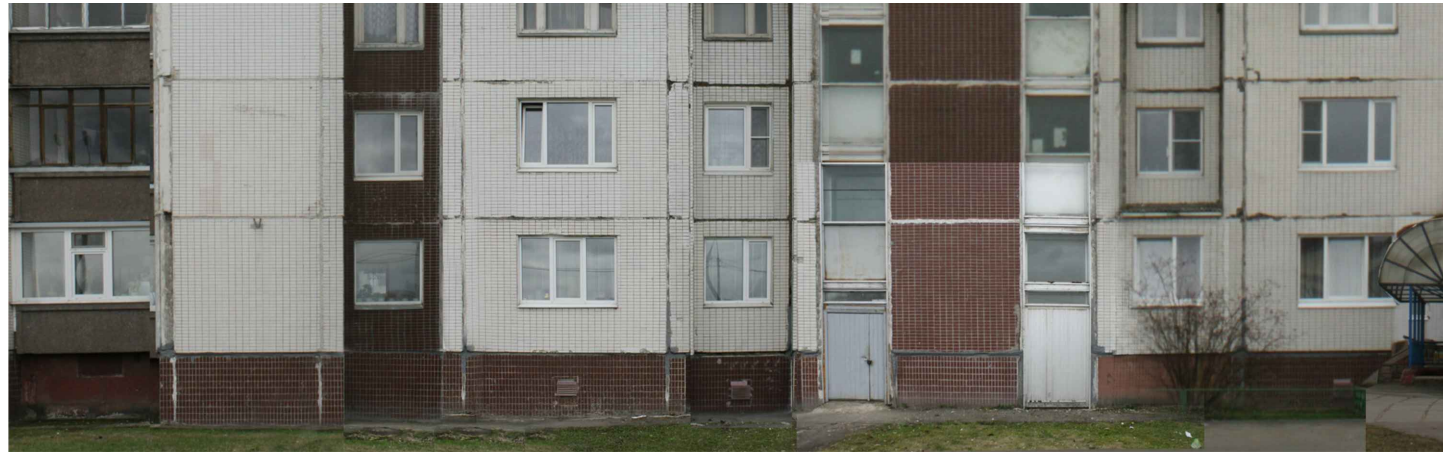
### Витринные информационные конструкции

-  Объемные отдельностоящие буквы и знаки без подложки
-  Внутренняя информационная конструкция
-  Объемные отдельностоящие буквы и знаки на плоской подложке

### Соответствие правилам

-  Соответствует правилам
-  Не соответствует правилам



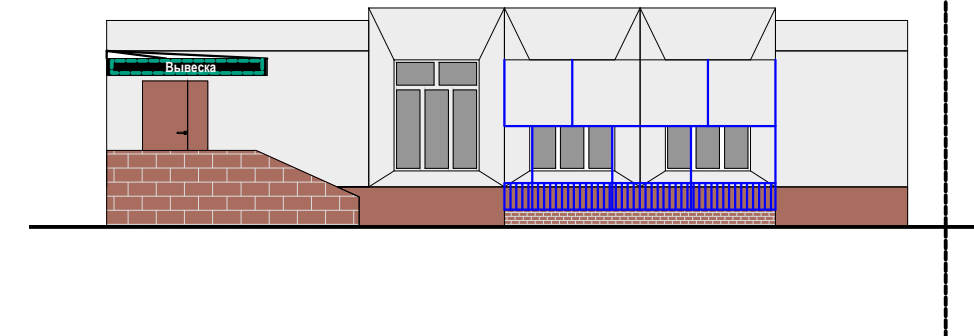


10




B

Схема размещения

11,12

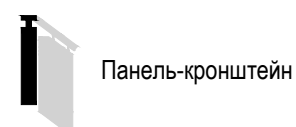


### Настенные информационные конструкции


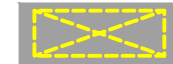

-  «Зеленая зона» размещения вывесок
-  Вывеска Объемные отдельностоящие буквы и знаки без подложки
-  Вывеска Объемные отдельностоящие буквы и знаки на плоской подложке

-  Табличка
-  Меню
-  Афиша

### Консольная информационная конструкция



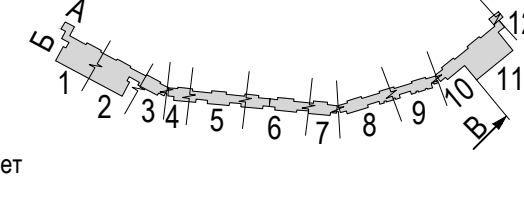
### Витринные информационные конструкции

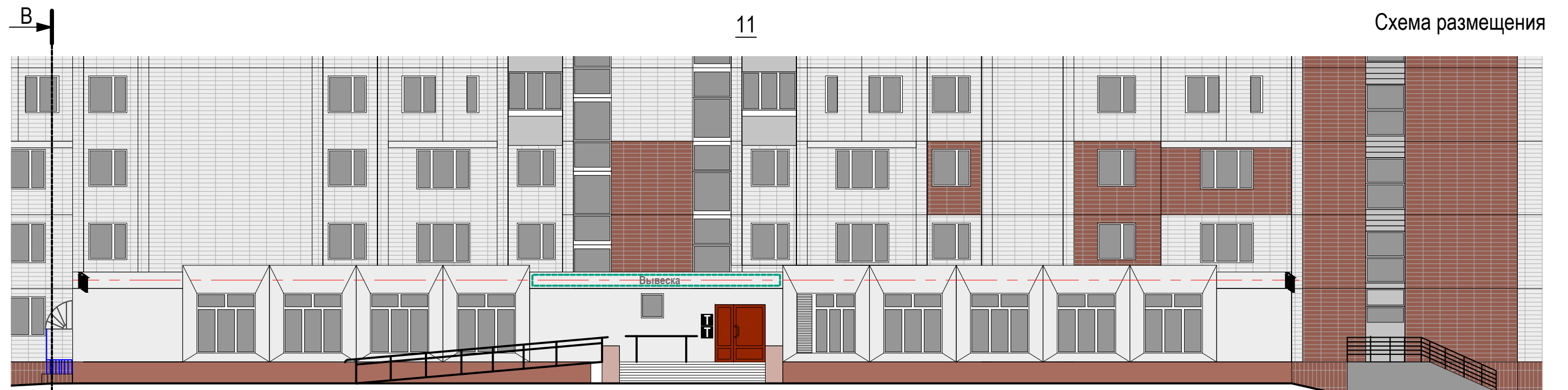
-  Вывеска Объемные отдельностоящие буквы и знаки без подложки
-  Внутренняя информационная конструкция
-  Вывеска Объемные отдельностоящие буквы и знаки на плоской подложке

### Соответствие правилам




-  Соответствует правилам
-  Не соответствует правилам

### Схема плана



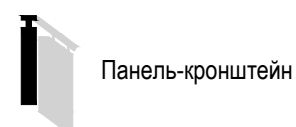


Настенные информационные конструкции


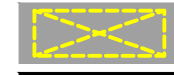

-  «Зеленая зона» размещения вывесок
-  Вывеска Объемные отдельностоящие буквы и знаки без подложки
-  Вывеска Объемные отдельностоящие буквы и знаки на плоской подложке

-  Табличка
-  Меню
-  Афиша

Консольная информационная конструкция

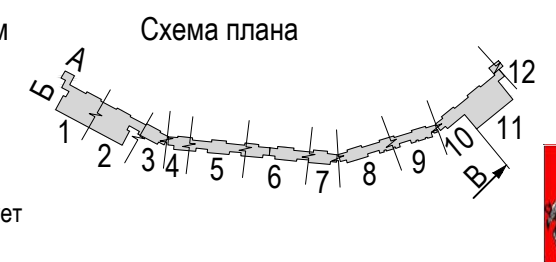


Витринные информационные конструкции

-  Вывеска Объемные отдельностоящие буквы и знаки без подложки
-  Внутренняя информационная конструкция
-  Вывеска Объемные отдельностоящие буквы и знаки на плоской подложке

Соответствие правилам

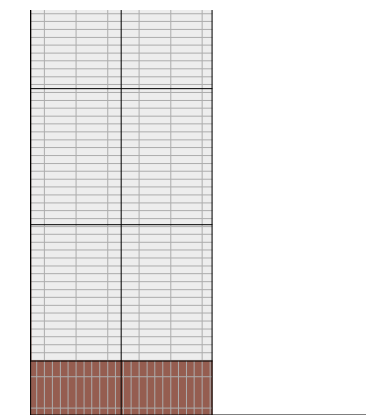
-  Соответствует правилам
-  Не соответствует правилам






## Анализ существующего положения



## 12 Схема размещения

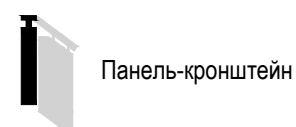


### Настенные информационные конструкции


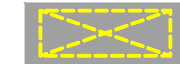

-  «Зеленая зона» размещения вывесок
-  Объемные отдельностоящие буквы и знаки без подложки
-  Объемные отдельностоящие буквы и знаки на плоской подложке

-  Табличка
-  Меню
-  Афиша

### Консольная информационная конструкция

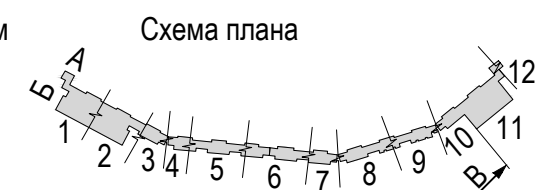


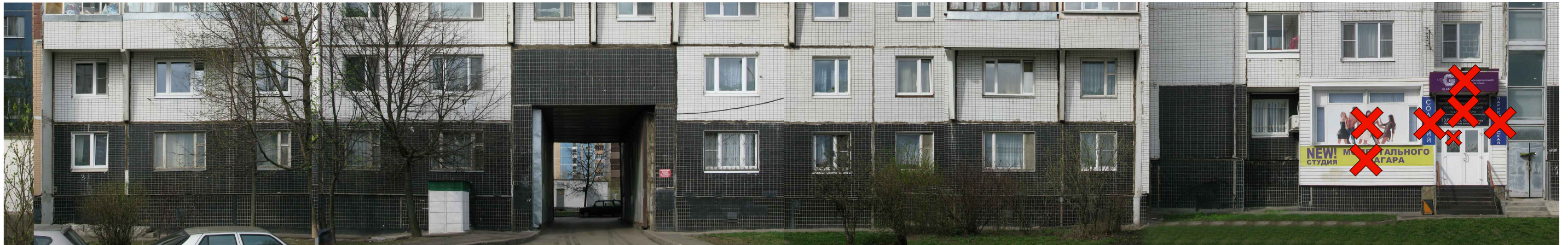
### Витринные информационные конструкции

-  Объемные отдельностоящие буквы и знаки без подложки
-  Внутренняя информационная конструкция
-  Объемные отдельностоящие буквы и знаки на плоской подложке

### Соответствие правилам

-  Соответствует правилам
-  Не соответствует правилам








1

Схема размещения

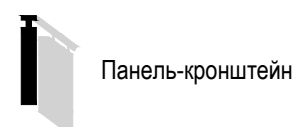


### Настенные информационные конструкции


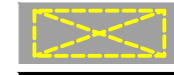

-  «Зеленая зона» размещения вывесок
-  Вывеска Объемные отдельностоящие буквы и знаки без подложки
-  Вывеска Объемные отдельностоящие буквы и знаки на плоской подложке

-  Табличка
-  Меню
-  Афиша

### Консольная информационная конструкция



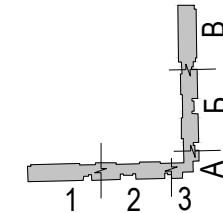
### Витринные информационные конструкции

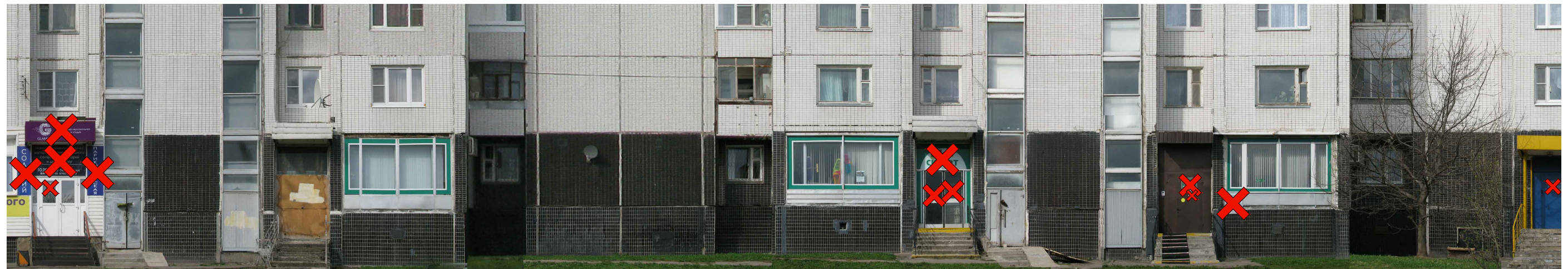
-  Вывеска Объемные отдельностоящие буквы и знаки без подложки
-  Внутренняя информационная конструкция
-  Вывеска Объемные отдельностоящие буквы и знаки на плоской подложке

### Соответствие правилам

-  Соответствует правилам
-  Не соответствует правилам

### Схема плана








2

Схема размещения

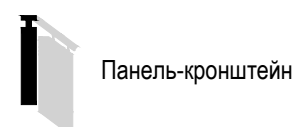


Настенные информационные конструкции


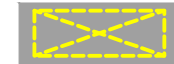

-  «Зеленая зона» размещения вывесок
-  Вывеска Объемные отдельностоящие буквы и знаки без подложки
-  Вывеска Объемные отдельностоящие буквы и знаки на плоской подложке

-  Т Табличка
-  М Меню
-  А Афиша

Консольная информационная конструкция



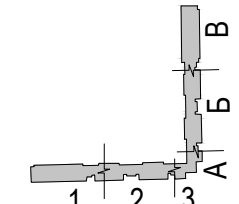
Витринные информационные конструкции

-  Вывеска Объемные отдельностоящие буквы и знаки без подложки
-  Внутренняя информационная конструкция
-  Вывеска Объемные отдельностоящие буквы и знаки на плоской подложке

Соответствие правилам

-  Соответствует правилам
-  Не соответствует правилам

Схема плана



## Анализ существующего положения

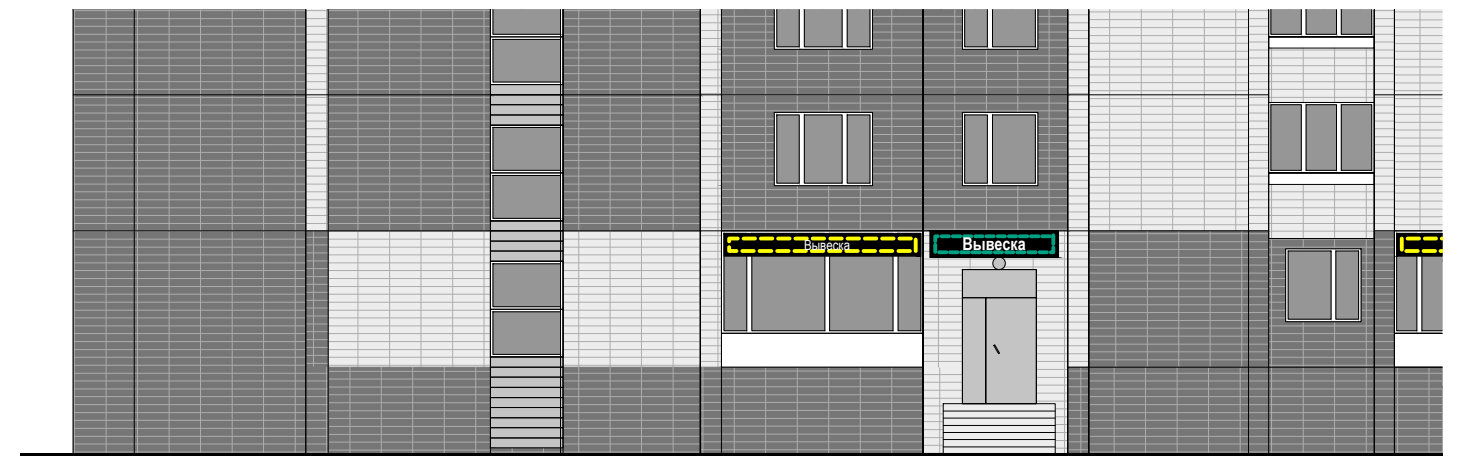


3






A

Схема размещения

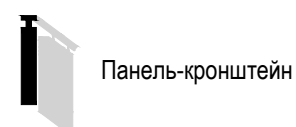


### Настенные информационные конструкции


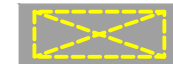

-  «Зеленая зона» размещения вывесок
-  Вывеска Объемные отдельностоящие буквы и знаки без подложки
-  Вывеска Объемные отдельностоящие буквы и знаки на плоской подложке

-  Т Табличка
-  М Меню
-  А Афиша

### Консольная информационная конструкция



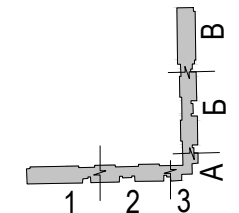
### Витринные информационные конструкции

-  Вывеска Объемные отдельностоящие буквы и знаки без подложки
-  Внутренняя информационная конструкция
-  Вывеска Объемные отдельностоящие буквы и знаки на плоской подложке

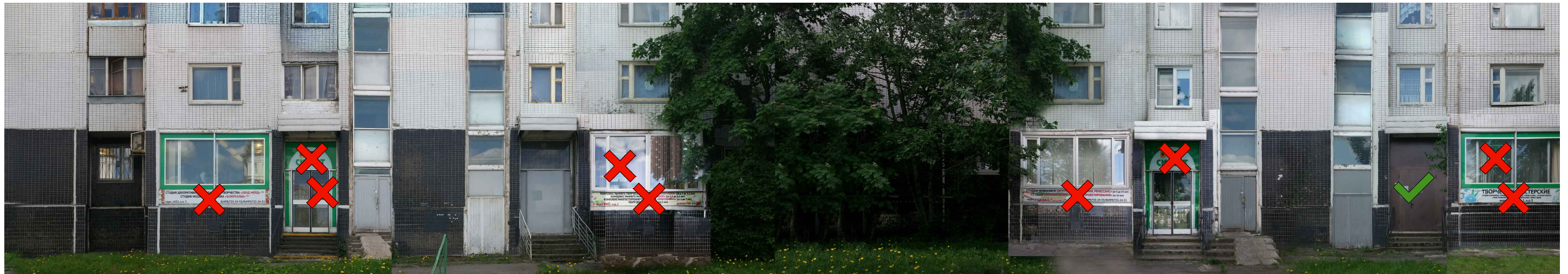
### Соответствие правилам

-  Соответствует правилам
-  Не соответствует правилам

### Схема плана










Б

Схема размещения

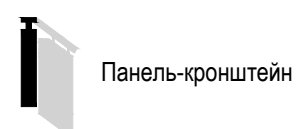


### Настенные информационные конструкции


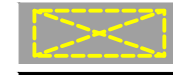

-  «Зеленая зона» размещения вывесок
-  Объемные отдельностоящие буквы и знаки без подложки
-  Объемные отдельностоящие буквы и знаки на плоской подложке

-  Табличка
-  Меню
-  Афиша

### Консольная информационная конструкция



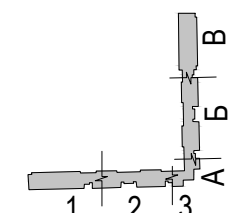
### Витринные информационные конструкции

-  Объемные отдельностоящие буквы и знаки без подложки
-  Внутренняя информационная конструкция
-  Объемные отдельностоящие буквы и знаки на плоской подложке

### Соответствие правилам

-  Соответствует правилам
-  Не соответствует правилам

### Схема плана








B

Схема размещения

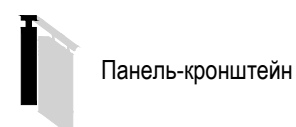


### Настенные информационные конструкции


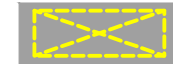

-  «Зеленая зона» размещения вывесок
-  Вывеска Объемные отдельностоящие буквы и знаки без подложки
-  Вывеска Объемные отдельностоящие буквы и знаки на плоской подложке

-  Табличка
-  Меню
-  Афиша

### Консольная информационная конструкция



### Витринные информационные конструкции

-  Вывеска Объемные отдельностоящие буквы и знаки без подложки
-  Внутренняя информационная конструкция
-  Вывеска Объемные отдельностоящие буквы и знаки на плоской подложке

### Соответствие правилам

-  Соответствует правилам
-  Не соответствует правилам

### Схема плана

