

ПРАВИТЕЛЬСТВО МОСКВЫ  
КОМИТЕТ ПО АРХИТЕКТУРЕ И ГРАДОСТРОИТЕЛЬСТВУ  
ГОРОДА МОСКВЫ

ГОСУДАРСТВЕННОЕ УНИТАРНОЕ ПРЕДПРИЯТИЕ  
ГЛАВНОЕ АРХИТЕКТУРНО-ПЛАНИРОВОЧНОЕ УПРАВЛЕНИЕ

Архитектурно-художественная концепция  
внешнего облика улиц, магистралей и территорий города Москвы  
(в части размещения информационных конструкций)

Петровский бульвар

МОСКВА 2014



ПРАВИТЕЛЬСТВО МОСКВЫ  
КОМИТЕТ ПО АРХИТЕКТУРЕ И ГРАДОСТРОИТЕЛЬСТВУ  
ГОРОДА МОСКВЫ

ГОСУДАРСТВЕННОЕ УНИТАРНОЕ ПРЕДПРИЯТИЕ  
ГЛАВНОЕ АРХИТЕКТУРНО-ПЛАНИРОВОЧНОЕ УПРАВЛЕНИЕ

Архитектурно-художественная концепция  
внешнего облика улиц, магистралей и территорий города Москвы  
(в части размещения информационных конструкций)

Петровский бульвар

Исполнитель: ГУП "Главное архитектурно-  
планировочное управление"

Заказчик: Комитет по архитектуре и градостроительству  
города Москвы

Начальник ГУП "ГлавАПУ": Беляев Г. И.

Председатель МКА: Княжевская Ю. В.

МОСКВА 2014



Архитектурно-художественная концепция внешнего облика улиц, магистралей и территорий города Москвы разработана в рамках реализации Постановления Правительства Москвы № 902-ПП от 25.12.2013 г.

## Целью разработки архитектурно-художественной концепции является:

- упорядочение размещения информационных конструкций (вывесок) в городе Москве;
- формирование полноценной архитектурно-художественной городской среды с применением передовых технологий и материалов.

## Основные задачи разработки концепции:

- упрощение порядка размещения информационных конструкций (вывесок);
- разработка художественных решений вывесок, гармонично сочетающихся с архитектурными, стилистическими и колористическими особенностями зданий.

**Анализ существующей ситуации** выявил неудовлетворительное состояние наружного информационного оформления рассматриваемых в настоящей концепции территорий. Значительная часть конструкций устарела, кроме того, большое количество вывесок выполнено из некачественных материалов и установлено хаотично, без учета архитектурных, исторических и стилистических особенностей зданий, из-за чего создается «визуальный шум» на улицах города.

По результатам проведенного визуального анализа существующего положения те информационные конструкции, которые в настоящее время отвечают установленным требованиям, были включены в разработанную Архитектурно-художественную Концепцию.

## Основные принципы выбора художественного решения информационных конструкций:

- сохранение архитектурно-художественного облика здания, его декоративных элементов, композиционных осей;
- привязка информационных конструкций к существующим входным группам, архитектурным элементам здания (оконным проемам, фризам и т.д.);
- учет функционального назначения помещений (по состоянию на январь-февраль 2014 г.);
- создание комфортного визуального пространства;
- донесение до потенциального потребителя сведений о деятельности организации.

Текстовое наполнение вывесок не является предметом рассмотрения в настоящей концепции и регулируется соответствующими законодательными и нормативными актами.

**Настоящая концепция** определяет потенциальные места размещения вывесок, которые не будут нарушать внешний архитектурный облик города. В случае установки своих вывесок организацией, индивидуальным предпринимателем в соответствии местами размещения, типом и параметрами конструкции, определенными концепцией, согласование указанных мест размещения, типов и параметров конструкций с исполнительными органами власти города не требуется.

## Альбом содержит два вида изображений фасадов зданий, строений, сооружений:

- фоторазвертка существующего положения фасада здания, строения, сооружения по состоянию на январь-февраль 2014 года, с отображением информационных конструкций соответствующих и не соответствующих установленным требованиям\*;
- ортогональный чертеж фасада здания, строения, сооружения с указанием типов и мест размещения информационных конструкций.\*\*

## Условные обозначения:

На фото-развертках фасадов существуют условные обозначения двух цветов:



Красное обозначение (крест) указывает на то, что конструкция не соответствует установленным требованиям, архитектурным особенностям и стилистике здания и подлежит демонтажу в сроки, установленные Постановлением Правительства Москвы № 902-ПП от 25.12.2013.



Зеленое обозначение (галка) утверждает о полном соответствии вывески установленным требованиям настоящей концепции и возможности ее дальнейшей эксплуатации без дополнительных изменений и согласований.

На проектных развертках фасадов существуют условные обозначения для трех типов информационных конструкций и «зеленых зон»:

**Настенная конструкция** (конструкция вывесок располагается параллельно к поверхности фасадов объектов и (или) их конструктивных элементов):

	Объемные отдельностоящие буквы и знаки без подложки***
	Объемные отдельностоящие буквы и знаки на плоской подложке***
	Табличка*** (вывески, содержащие сведения, указанные в п. 3.5.2 ППМ 902-ПП от 25.12.2013 г.)
	Меню (для предприятий общественного питания)*** (вывески, содержащие сведения, указанные во втором абзаце п. 12 ППМ 902-ПП от 25.12.2013 г.)
	Афиша***

Предусмотренные в концепции конструкции типа "табличка" **Т** и "меню" **М** являются взаимозаменяемыми. При этом на внешних поверхностях одного здания, строения, сооружения организация, индивидуальный предприниматель вправе установить не более одной информационной конструкции указанных типов.

**Консольная конструкция** (конструкция вывесок располагается перпендикулярно к поверхности фасадов объектов и (или) их конструктивных элементов):

	Консольная конструкция (панель-кронштейн)***
--	--

**Витринная конструкция** (конструкция вывесок располагается в витрине, на внешней и (или) с внутренней стороны остекления витрины объектов):

	Объемные отдельностоящие буквы и знаки без подложки. Размещаются непосредственно на остеклении витрины.***
	Внутренняя информационная конструкция. Размещаются в витрине, а также с внутренней стороны остекления витрины.***
	Объемные отдельностоящие буквы и знаки на плоской подложке. Размещаются на внешней поверхности витрины.***

## «Зеленые зоны»

Для размещения информационных конструкций (вывесок) отведены специальные области на фасадах и витринах, которые называются «зелеными зонами». Текстовую часть и декоративно-художественные элементы вывесок допускается размещать только в пределах этих зон. Также в пределах этих зон могут быть размещены несколько вывесок, расположенных на единой горизонтальной оси.

	- настенные конструкции		- витринные конструкции
--	-------------------------	--	-------------------------

\* Вывески, не отображенные на фоторазвертках в Концепции, должны быть размещены в соответствии с Постановлением Правительства г. Москвы № 902-ПП от 25.12.2013 г.

\*\* Ортогональные чертежи фасадов зданий выполнены без масштаба, точные привязки определяются по характерным архитектурным деталям и элементам здания

\*\*\* Максимальные размеры и возможные места размещения информационных конструкций определены Постановлением Правительства г. Москвы № 902-ПП от 25.12.2013 г.

# Петровский бульвар. Опорный план.

- Петровский бул., д. 13
- Петровский бул., д. 11
- Петровский бул., д. 9, стр. 1
- Петровский бул., д. 5, стр. 1
- Петровский бул., д. 3, стр. 2
- Петровский бул., д. 1, стр. 1

- Петровский бул., д. 15, стр. 1
- Петровский бул., д. 17/1
- Петровский бул., д. 19/2, стр. 1
- Петровский бул., д. 19/2, стр. 2
- Петровский бул., д. 21-23, стр. 1
- Петровский бул., д. 23 (д. 25, стр. 1)

Нечетная  
сторона

ЦАО

Четная  
сторона

ЦАО



- Петровка ул., д. 30/7
  - Петровка ул., д. 28, стр. 1
  - Петровский бул., д. 4-6, стр. 1
  - Петровский бул., д. 8, стр. 1
  - Петровский бул., д. 8, стр. 2
  - Петровский бул., д. 8, стр. 3
  - Крапивенский пер., д. 3, стр. 1
- Условные обозначения:

- Неглинная ул., д. 29, стр. 1
- Неглинная ул., д. 29, стр. 2
- Петровский бул., д. 12, стр. 4
- Петровский бул., д. 12, стр. 5
- Петровский бул., д. 12, стр. 1
- Петровский бул., д. 12, стр. 2
- Крапивенский пер., д. 4

- объекты, построенные после 1952 года

- объекты культурного наследия

- объекты, построенные до 1952 года включительно



Петровский бульвар. Нечётная сторона.

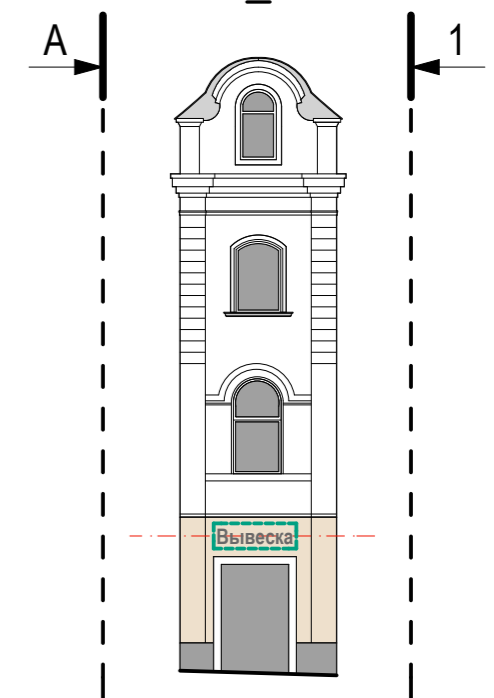
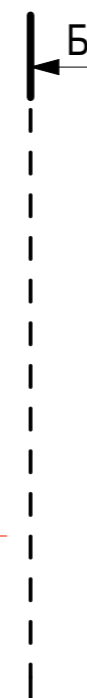


## Анализ существующего положения






А

Б Схема размещения

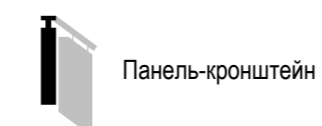


### Настенные информационные конструкции




-  «Зеленая зона» размещения вывесок
-  Объемные отдельностоящие буквы и знаки без подложки
-  Объемные отдельностоящие буквы и знаки на плоской подложке

-  Табличка
-  Меню
-  Афиша

### Консольная информационная конструкция



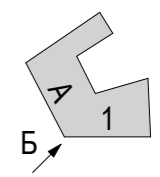
### Витринные информационные конструкции

-  Объемные отдельностоящие буквы и знаки без подложки
-  Внутренняя информационная конструкция
-  Объемные отдельностоящие буквы и знаки на плоской подложке

### Соответствие правилам

-  Соответствует правилам
-  Не соответствует правилам

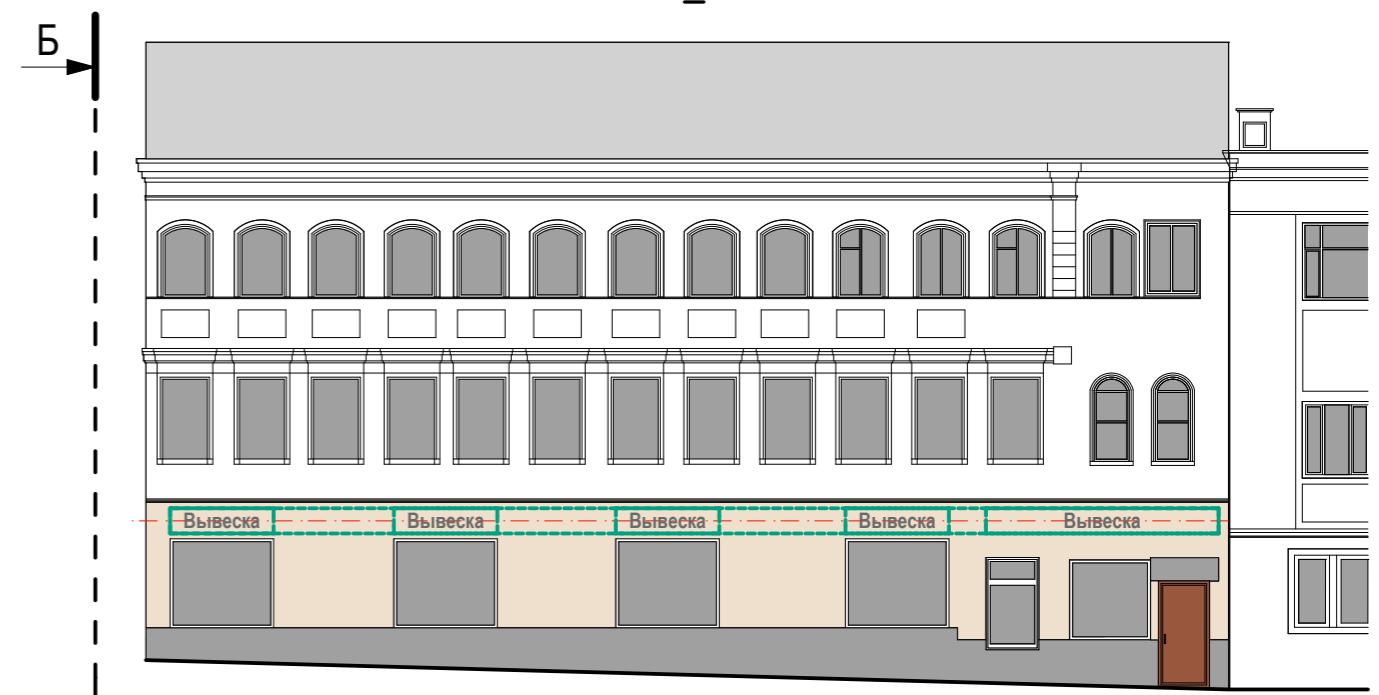
### Схема плана








1

Схема размещения

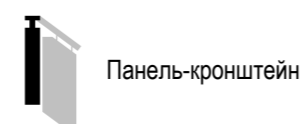


### Настенные информационные конструкции



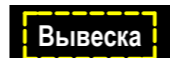
-  «Зеленая зона» размещения вывесок
-  Объемные отдельностоящие буквы и знаки без подложки
-  Объемные отдельностоящие буквы и знаки на плоской подложке

-  Табличка
-  Меню
-  Афиша

### Консольная информационная конструкция



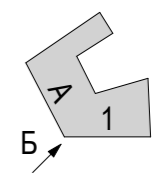
### Витринные информационные конструкции

-  Объемные отдельностоящие буквы и знаки без подложки
-  Внутренняя информационная конструкция
-  Объемные отдельностоящие буквы и знаки на плоской подложке

### Соответствие правилам

-  Соответствует правилам
-  Не соответствует правилам

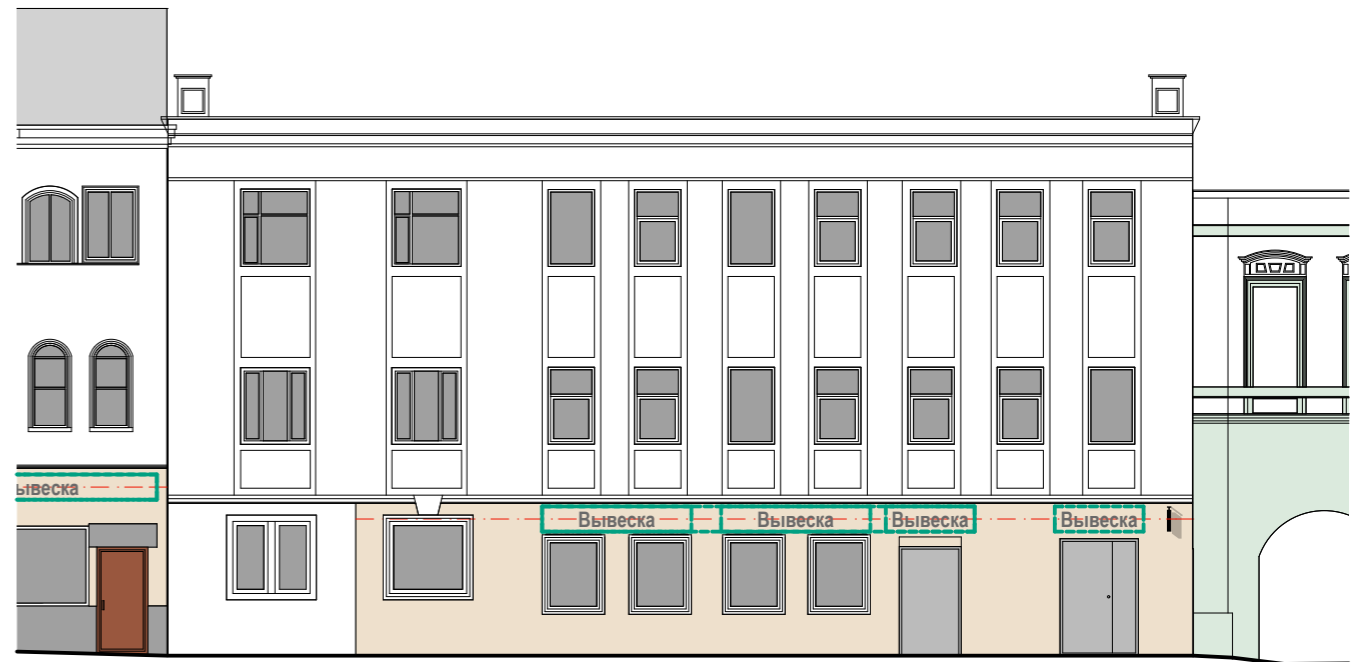
### Схема плана








1

Схема размещения

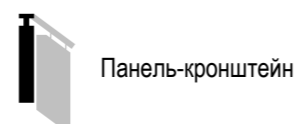


### Настенные информационные конструкции


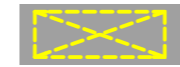

-  «Зеленая зона» размещения вывесок
-  Объемные отдельностоящие буквы и знаки без подложки
-  Объемные отдельностоящие буквы и знаки на плоской подложке

-  Табличка
-  Меню
-  Афиша

### Консольная информационная конструкция



### Витринные информационные конструкции

-  Объемные отдельностоящие буквы и знаки без подложки
-  Внутренняя информационная конструкция
-  Объемные отдельностоящие буквы и знаки на плоской подложке

### Соответствие правилам

-  Соответствует правилам
-  Не соответствует правилам

### Схема плана





# Петровский бульвар, д. 5, стр. 1

Анализ существующего положения






1

Схема размещения



## Настенные информационные конструкции




-  «Зеленая зона» размещения вывесок
-  Объемные отдельностоящие буквы и знаки без подложки
-  Объемные отдельностоящие буквы и знаки на плоской подложке

-  Табличка
-  Меню
-  Афиша

## Консольная информационная конструкция



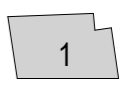
## Витринные информационные конструкции

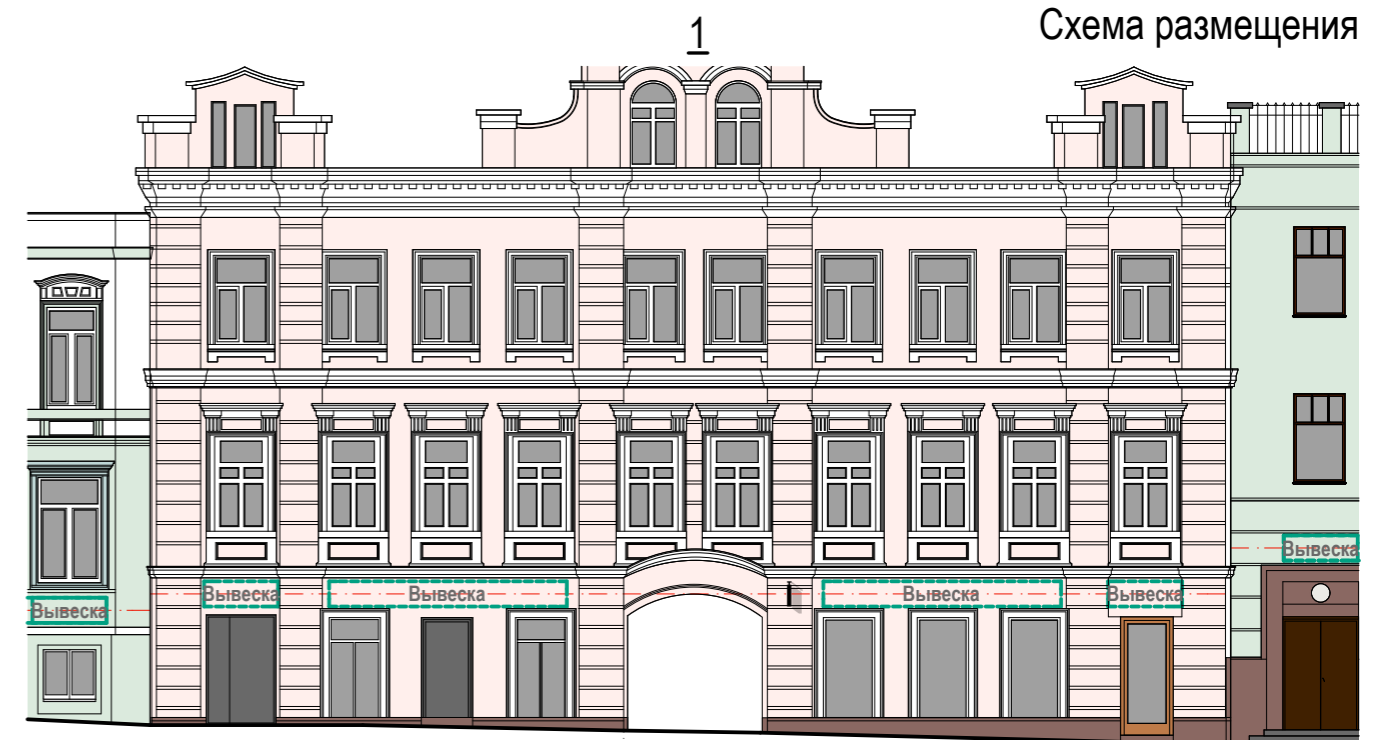
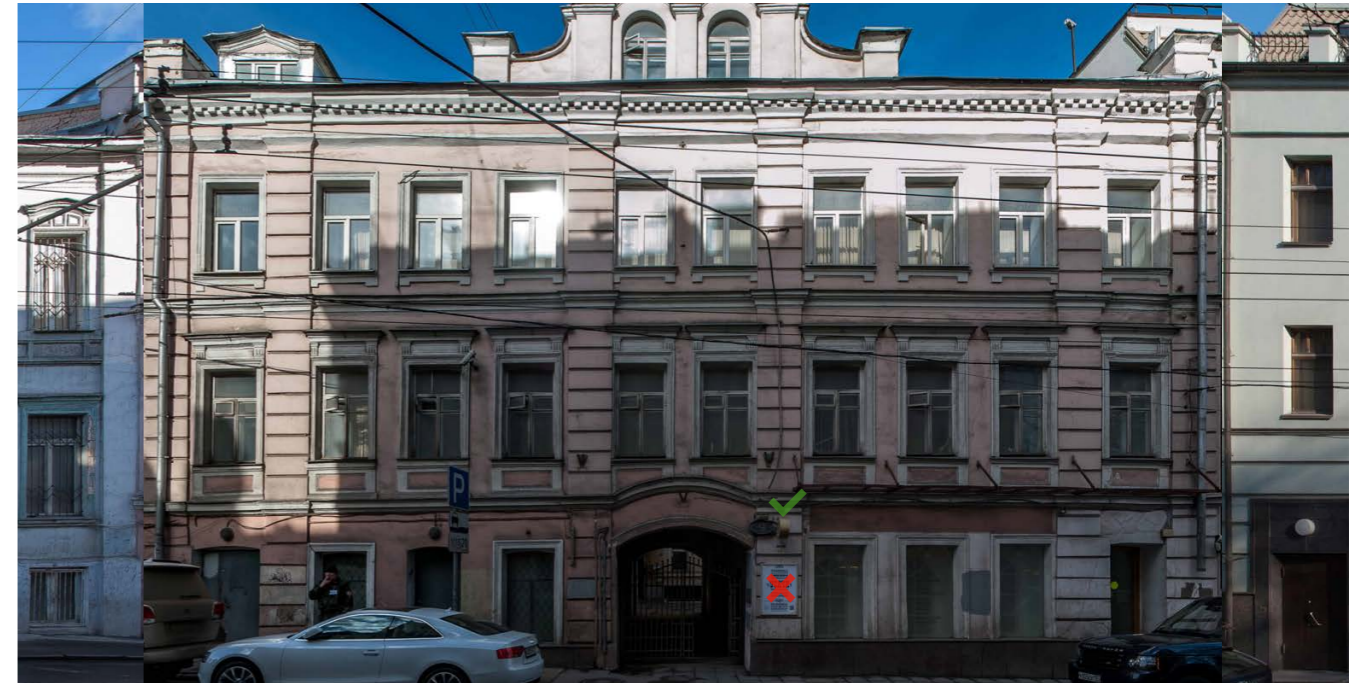
-  Объемные отдельностоящие буквы и знаки без подложки
-  Внутренняя информационная конструкция
-  Объемные отдельностоящие буквы и знаки на плоской подложке

## Соответствие правилам




-  Соответствует правилам
-  Не соответствует правилам

## Схема плана





### Настенные информационные конструкции




-  «Зеленая зона» размещения вывесок
-  Объемные отдельностоящие буквы и знаки без подложки
-  Объемные отдельностоящие буквы и знаки на плоской подложке

-  Табличка
-  Меню
-  Афиша

### Консольная информационная конструкция



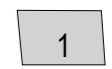
### Витринные информационные конструкции

-  Объемные отдельностоящие буквы и знаки без подложки
-  Внутренняя информационная конструкция
-  Объемные отдельностоящие буквы и знаки на плоской подложке

### Соответствие правилам

-  Соответствует правилам
-  Не соответствует правилам

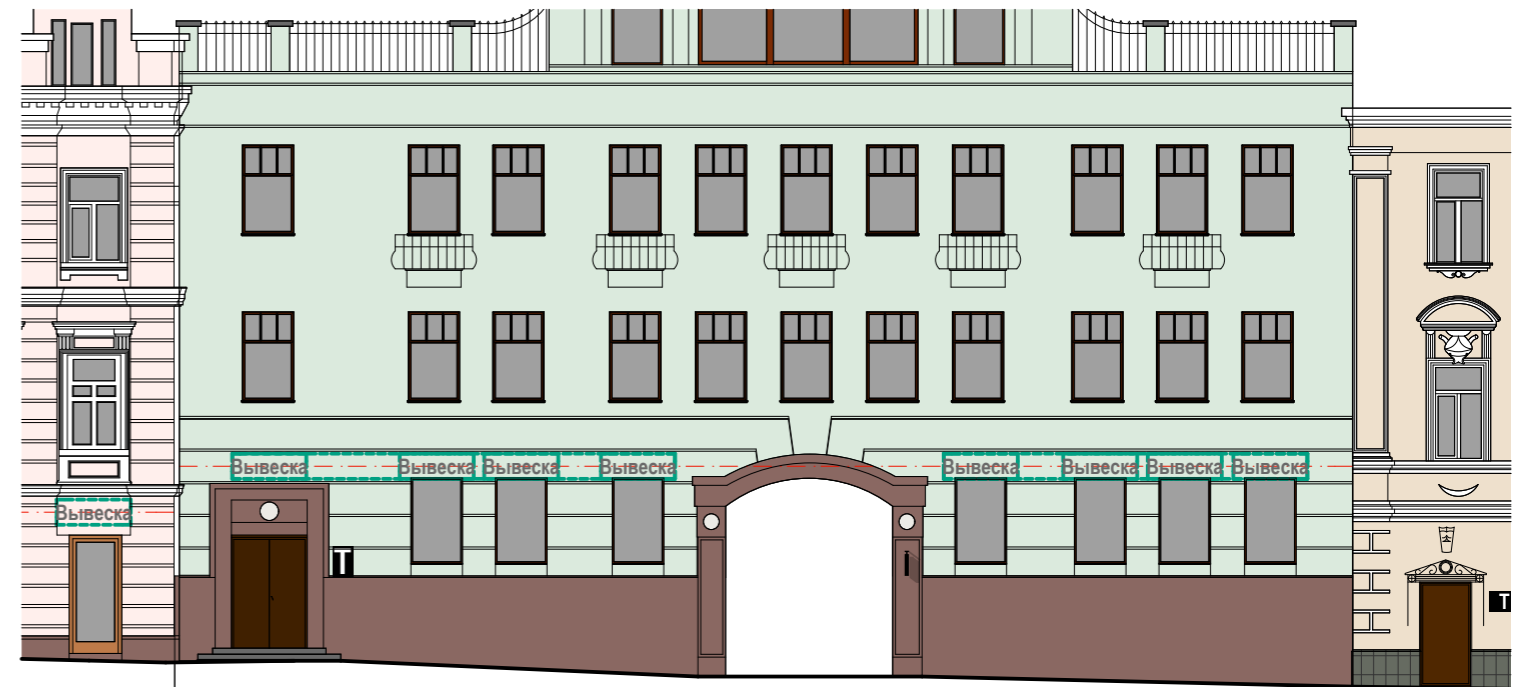
### Схема плана








1

Схема размещения

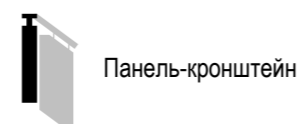


### Настенные информационные конструкции


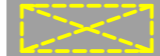

-  «Зеленая зона» размещения вывесок
-  Объемные отдельностоящие буквы и знаки без подложки
-  Объемные отдельностоящие буквы и знаки на плоской подложке

-  Табличка
-  Меню
-  Афиша

### Консольная информационная конструкция



### Витринные информационные конструкции

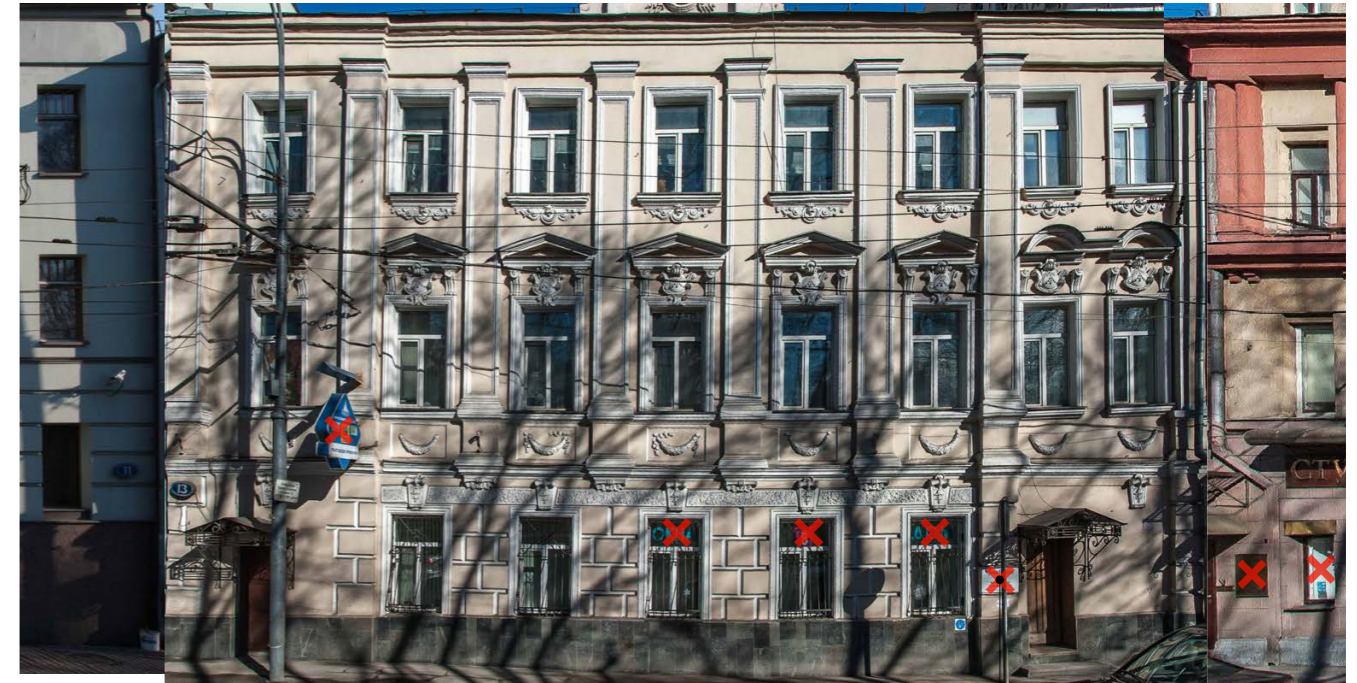
-  Объемные отдельностоящие буквы и знаки без подложки
-  Внутренняя информационная конструкция
-  Объемные отдельностоящие буквы и знаки на плоской подложке

### Соответствие правилам

-  Соответствует правилам
-  Не соответствует правилам

### Схема плана





уменьшить размер таблички

1

Схема размещения



### Настенные информационные конструкции



«Зеленая зона» размещения вывесок



Объемные отдельностоящие буквы и знаки без подложки



Объемные отдельностоящие буквы и знаки на плоской подложке



Табличка



Меню



Афиша

### Консольная информационная конструкция



Панель-кронштейн

### Витринные информационные конструкции



Объемные отдельностоящие буквы и знаки без подложки



Внутренняя информационная конструкция



Объемные отдельностоящие буквы и знаки на плоской подложке

### Соответствие правилам



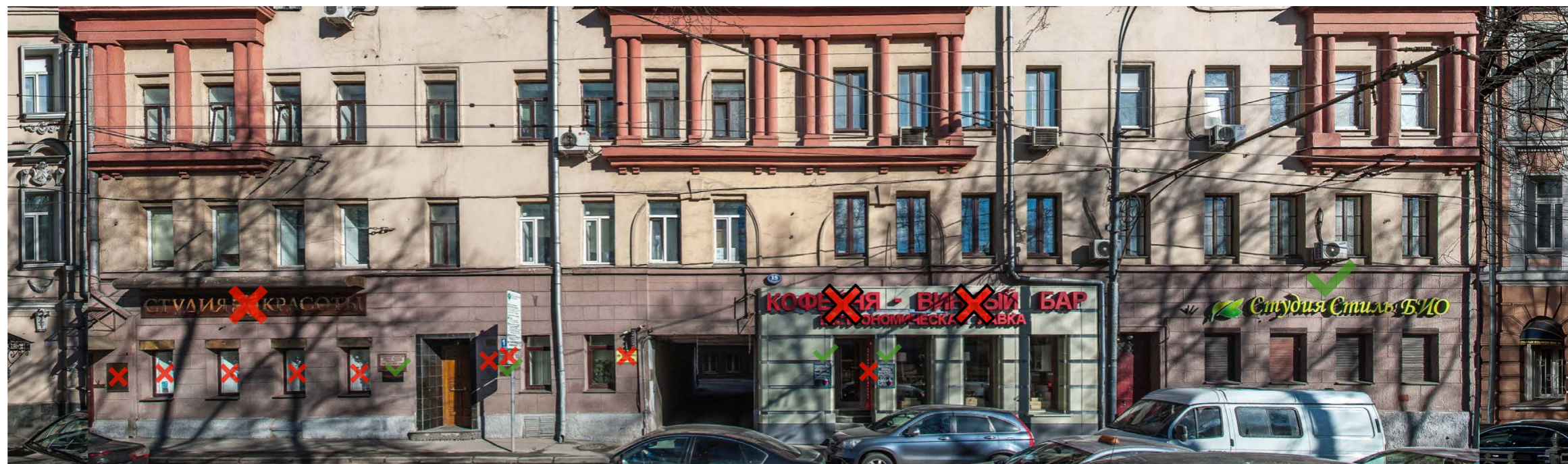
Соответствует правилам



Не соответствует правилам

### Схема плана








1

Схема размещения




### Настенные информационные конструкции



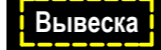
-  «Зеленая зона» размещения вывесок
-  Вывеска Объемные отдельностоящие буквы и знаки без подложки
-  Вывеска Объемные отдельностоящие буквы и знаки на плоской подложке

-  Табличка
-  Меню
-  Афиша

### Консольная информационная конструкция

-  Панель-кронштейн

### Витринные информационные конструкции

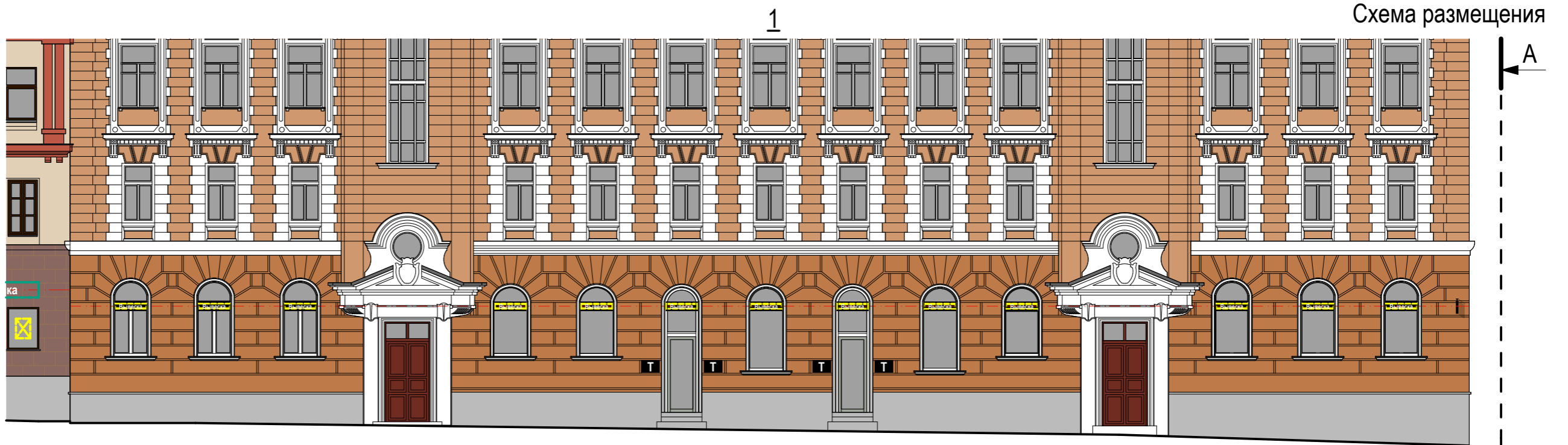
-  Вывеска Объемные отдельностоящие буквы и знаки без подложки
-  Вывеска Внутренняя информационная конструкция
-  Вывеска Объемные отдельностоящие буквы и знаки на плоской подложке

### Соответствие правилам




-  Соответствует правилам
-  Не соответствует правилам

### Схема плана



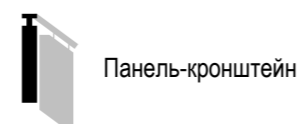


### Настенные информационные конструкции


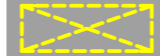

-  «Зеленая зона» размещения вывесок
-  Вывеска  
Объемные отдельностоящие буквы и знаки без подложки
-  Вывеска  
Объемные отдельностоящие буквы и знаки на плоской подложке

-  Т Табличка
-  М Меню
-  А Афиша

### Консольная информационная конструкция



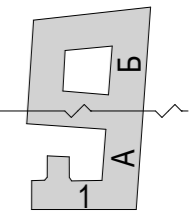
### Витринные информационные конструкции

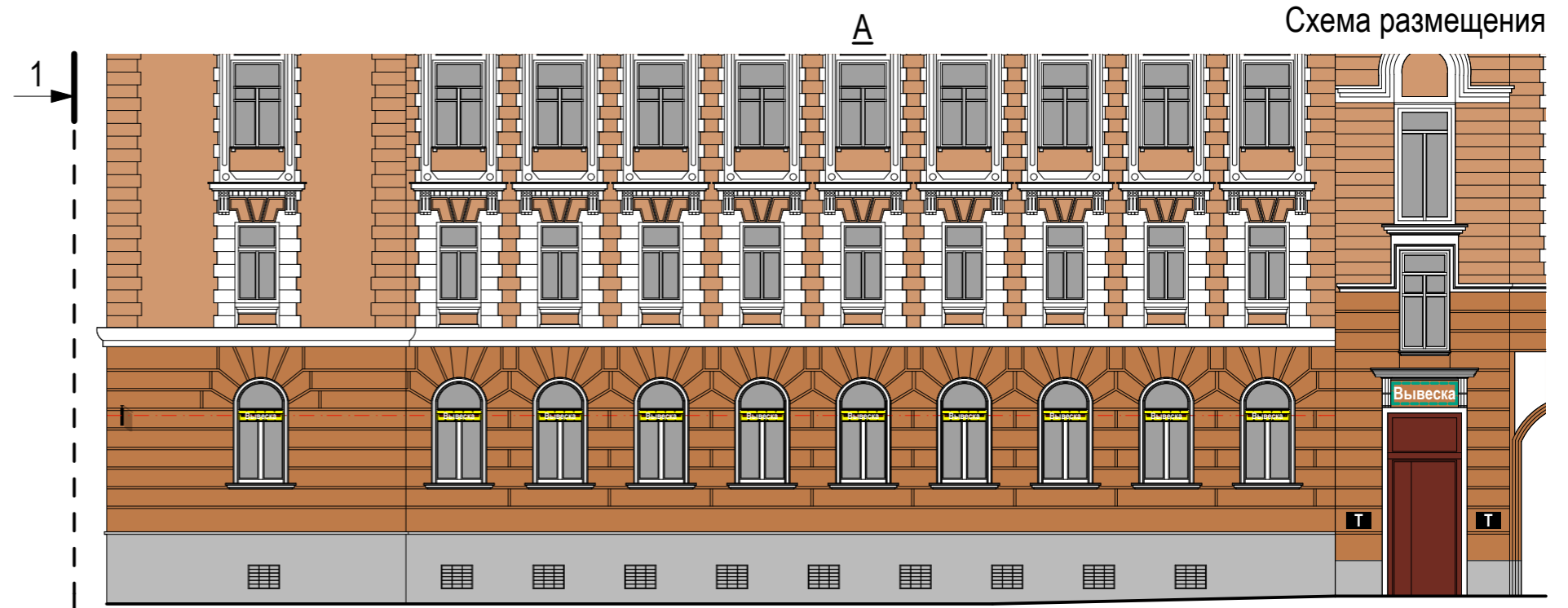
-  Вывеска  
Объемные отдельностоящие буквы и знаки без подложки
-  Вывеска  
Внутренняя информационная конструкция
-  Вывеска  
Объемные отдельностоящие буквы и знаки на плоской подложке

### Соответствие правилам

-  Соответствует правилам
-  Не соответствует правилам

### Схема плана



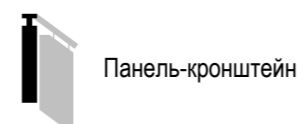


### Настенные информационные конструкции

- «Зеленая зона» размещения вывесок
- Вывеска Объемные отдельностоящие буквы и знаки без подложки
- Вывеска Объемные отдельностоящие буквы и знаки на плоской подложке

- Т Табличка
- М Меню
- А Афиша

### Консольная информационная конструкция



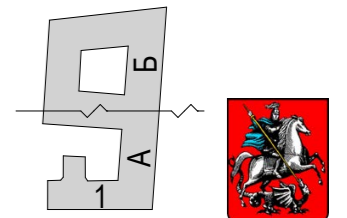
### Витринные информационные конструкции

- Вывеска Объемные отдельностоящие буквы и знаки без подложки
- Внутренняя информационная конструкция
- Вывеска Объемные отдельностоящие буквы и знаки на плоской подложке

### Соответствие правилам

- ✓ Соответствует правилам
- ✗ Не соответствует правилам

### Схема плана








Б

Схема размещения

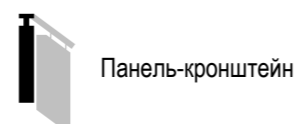


### Настенные информационные конструкции


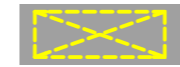

-  «Зеленая зона» размещения вывесок
-  Объемные отдельностоящие буквы и знаки без подложки
-  Объемные отдельностоящие буквы и знаки на плоской подложке

-  Табличка
-  Меню
-  Афиша

### Консольная информационная конструкция



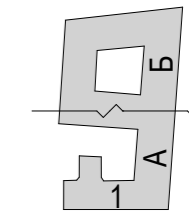
### Витринные информационные конструкции

-  Объемные отдельностоящие буквы и знаки без подложки
-  Внутренняя информационная конструкция
-  Объемные отдельностоящие буквы и знаки на плоской подложке

### Соответствие правилам

-  Соответствует правилам
-  Не соответствует правилам

### Схема плана










A

Схема размещения



### Настенные информационные конструкции




-  «Зеленая зона» размещения вывесок
-  Вывеска: Объемные отдельностоящие буквы и знаки без подложки
-  Вывеска: Объемные отдельностоящие буквы и знаки на плоской подложке

-  Табличка
-  Меню
-  Афиша

### Консольная информационная конструкция



### Витринные информационные конструкции

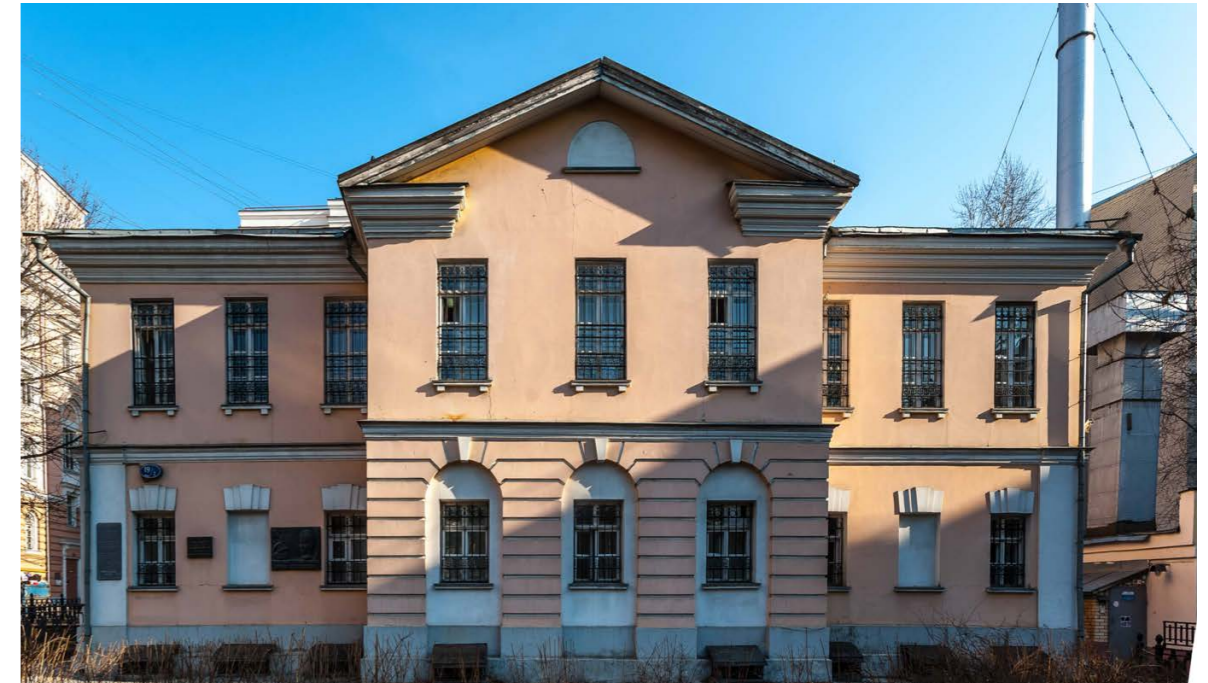
-  Вывеска: Объемные отдельностоящие буквы и знаки без подложки
-  Вывеска: Внутренняя информационная конструкция
-  Вывеска: Объемные отдельностоящие буквы и знаки на плоской подложке

### Соответствие правилам

-  Соответствует правилам
-  Не соответствует правилам

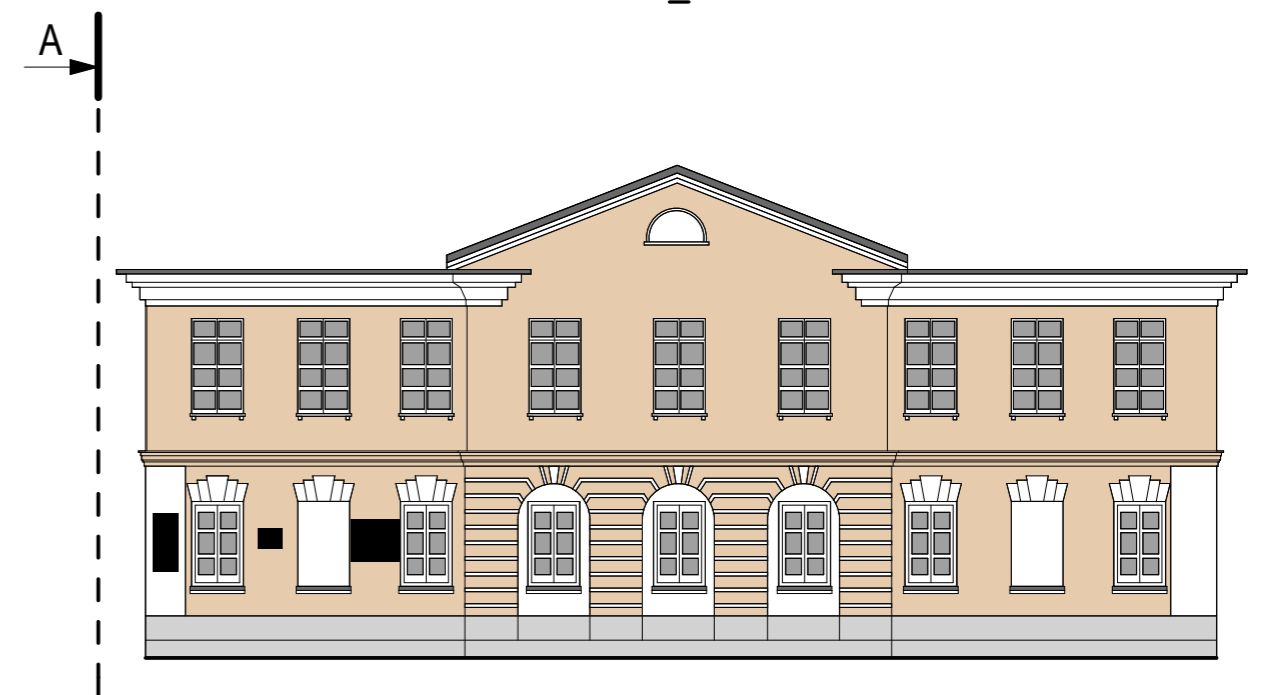
### Схема плана








1

Схема размещения



### Настенные информационные конструкции


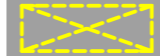

-  «Зеленая зона» размещения вывесок
-  Вывеска Объемные отдельностоящие буквы и знаки без подложки
-  Вывеска Объемные отдельностоящие буквы и знаки на плоской подложке

-  Табличка
-  Меню
-  Афиша

### Консольная информационная конструкция



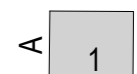
### Витринные информационные конструкции

-  Вывеска Объемные отдельностоящие буквы и знаки без подложки
-  Внутренняя информационная конструкция
-  Вывеска Объемные отдельностоящие буквы и знаки на плоской подложке

### Соответствие правилам

-  Соответствует правилам
-  Не соответствует правилам

### Схема плана



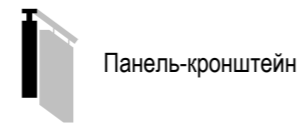


Настенные информационные конструкции

- «Зеленая зона» размещения вывесок
- Вывеска: Объемные отдельностоящие буквы и знаки без подложки
- Вывеска: Объемные отдельностоящие буквы и знаки на плоской подложке

- Табличка
- Меню
- Афиша

Консольная информационная конструкция



Витринные информационные конструкции

- Вывеска: Объемные отдельностоящие буквы и знаки без подложки
- Вывеска: Внутренняя информационная конструкция
- Вывеска: Объемные отдельностоящие буквы и знаки на плоской подложке

Соответствие правилам

- Соответствует правилам
- Не соответствует правилам

Схема плана








1

Схема размещения




### Настенные информационные конструкции




-  «Зеленая зона» размещения вывесок
-  Объемные отдельностоящие буквы и знаки без подложки
-  Объемные отдельностоящие буквы и знаки на плоской подложке

-  Табличка
-  Меню
-  Афиша

### Консольная информационная конструкция

-  Панель-кронштейн

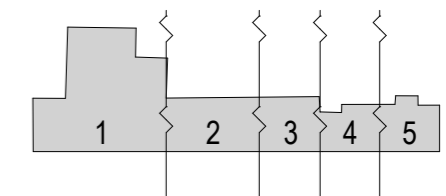
### Витринные информационные конструкции

-  Объемные отдельностоящие буквы и знаки без подложки
-  Внутренняя информационная конструкция
-  Объемные отдельностоящие буквы и знаки на плоской подложке

### Соответствие правилам

-  Соответствует правилам
-  Не соответствует правилам

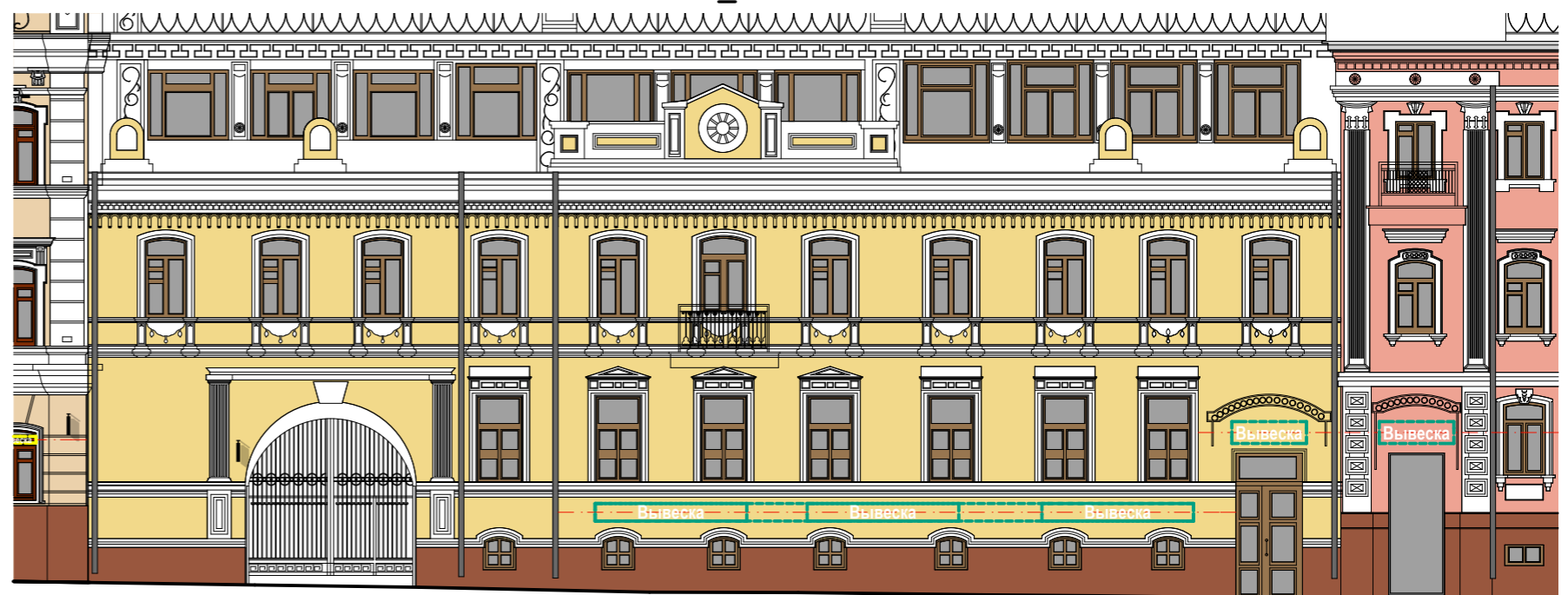
### Схема плана








2

Схема размещения




### Настенные информационные конструкции




-  «Зеленая зона» размещения вывесок
-  Объемные отдельностоящие буквы и знаки без подложки
-  Объемные отдельностоящие буквы и знаки на плоской подложке

-  Табличка
-  Меню
-  Афиша

### Консольная информационная конструкция

-  Панель-кронштейн

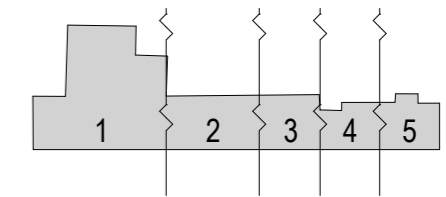
### Витринные информационные конструкции

-  Объемные отдельностоящие буквы и знаки без подложки
-  Внутренняя информационная конструкция
-  Объемные отдельностоящие буквы и знаки на плоской подложке

### Соответствие правилам

-  Соответствует правилам
-  Не соответствует правилам

### Схема плана








3

Схема размещения



### Настенные информационные конструкции


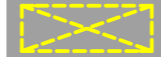

-  «Зеленая зона» размещения вывесок
-  Объемные отдельностоящие буквы и знаки без подложки
-  Объемные отдельностоящие буквы и знаки на плоской подложке

-  Табличка
-  Меню
-  Афиша

### Консольная информационная конструкция



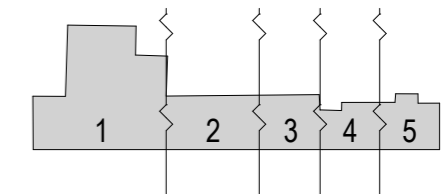
### Витринные информационные конструкции

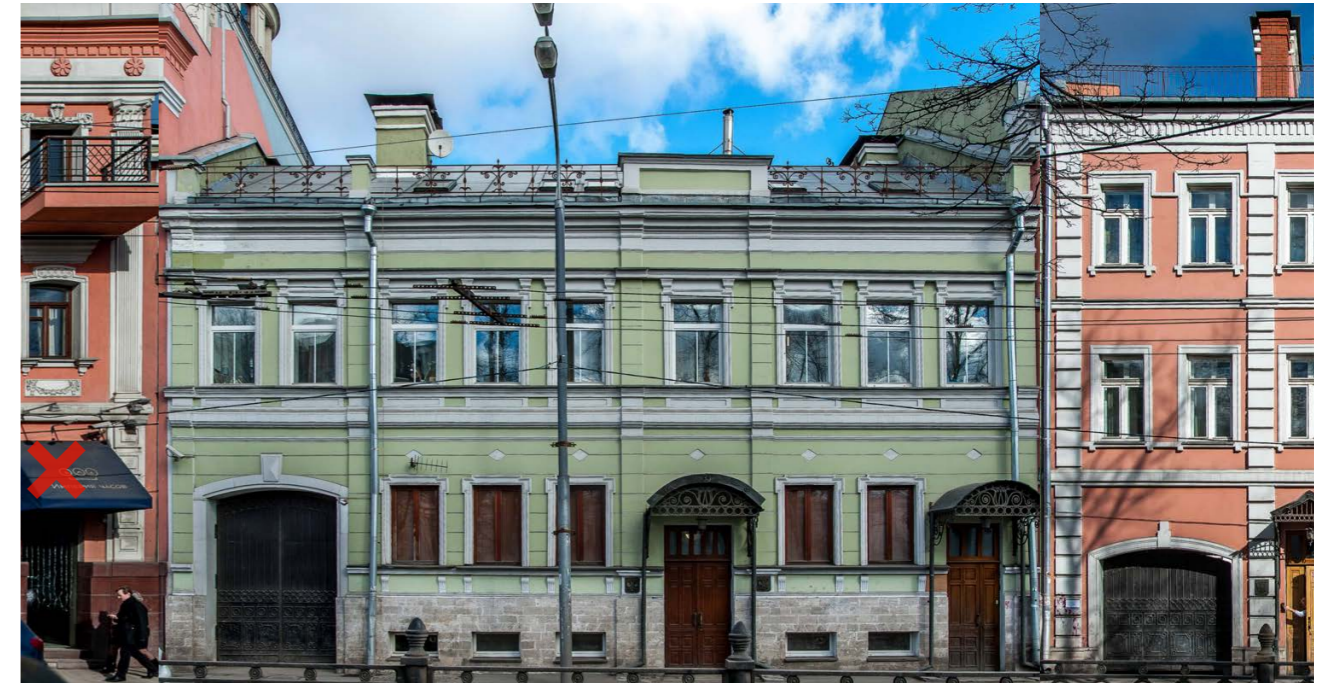
-  Объемные отдельностоящие буквы и знаки без подложки
-  Внутренняя информационная конструкция
-  Объемные отдельностоящие буквы и знаки на плоской подложке

### Соответствие правилам

-  Соответствует правилам
-  Не соответствует правилам

### Схема плана








4

Схема размещения

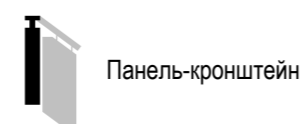


### Настенные информационные конструкции



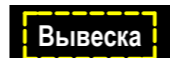
-  «Зеленая зона» размещения вывесок
-  Объемные отдельностоящие буквы и знаки без подложки
-  Объемные отдельностоящие буквы и знаки на плоской подложке

-  Табличка
-  Меню
-  Афиша

### Консольная информационная конструкция



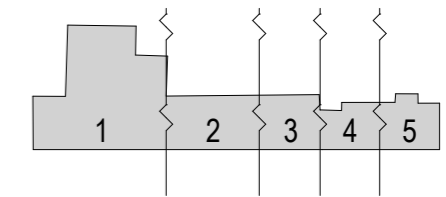
### Витринные информационные конструкции

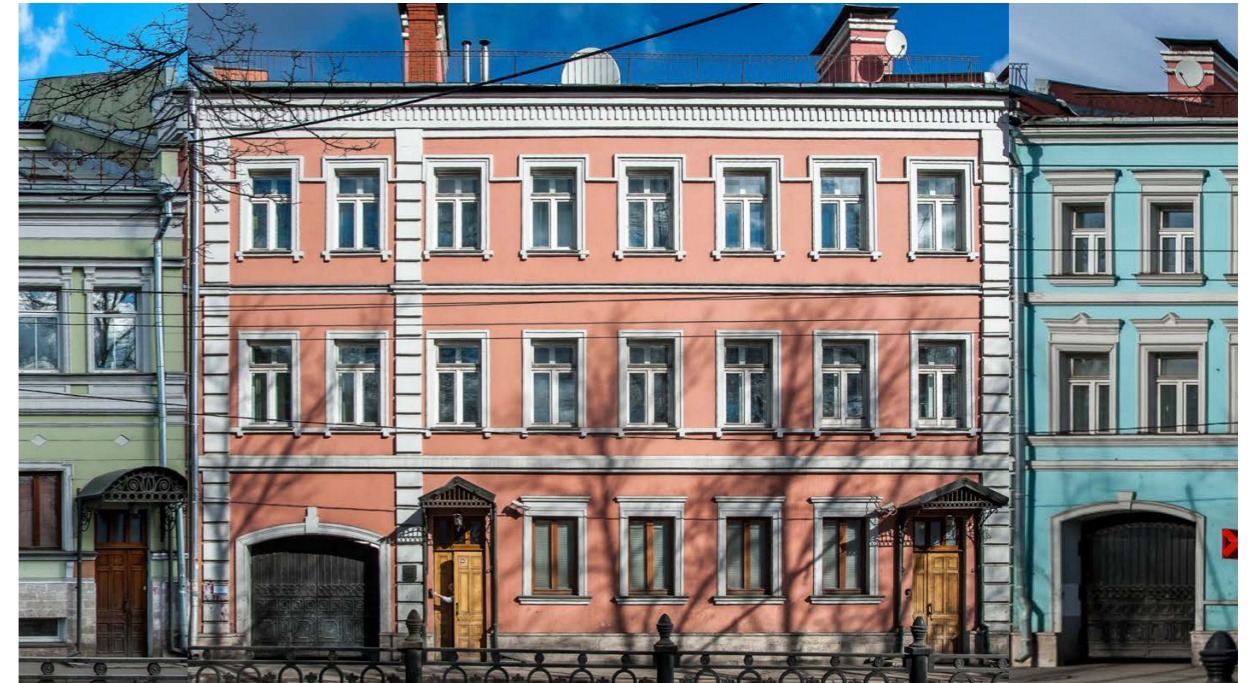
-  Объемные отдельностоящие буквы и знаки без подложки
-  Внутренняя информационная конструкция
-  Объемные отдельностоящие буквы и знаки на плоской подложке

### Соответствие правилам

-  Соответствует правилам
-  Не соответствует правилам

### Схема плана








5

Схема размещения

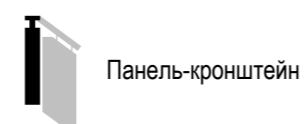


### Настенные информационные конструкции


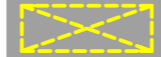

-  «Зеленая зона» размещения вывесок
-  Объемные отдельностоящие буквы и знаки без подложки
-  Объемные отдельностоящие буквы и знаки на плоской подложке

-  Табличка
-  Меню
-  Афиша

### Консольная информационная конструкция



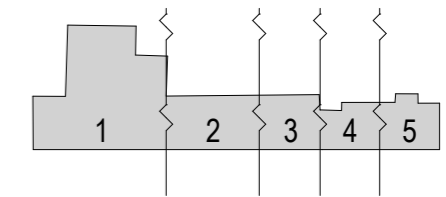
### Витринные информационные конструкции

-  Объемные отдельностоящие буквы и знаки без подложки
-  Внутренняя информационная конструкция
-  Объемные отдельностоящие буквы и знаки на плоской подложке

### Соответствие правилам

-  Соответствует правилам
-  Не соответствует правилам

### Схема плана





# Петровский бульвар, д. 23 (д. 25, стр. 1) (лист 1 из 2)

Анализ существующего положения






1

Схема размещения

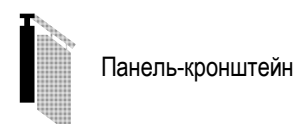


## Настенные информационные конструкции




-  «Зеленая зона» размещения вывесок
-  Объемные отдельностоящие буквы и знаки без подложки
-  Объемные отдельностоящие буквы и знаки на плоской подложке

-  Табличка
-  Меню
-  Афиша

## Консольная информационная конструкция



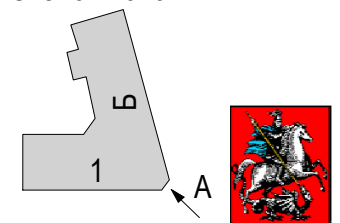
## Витринные информационные конструкции

-  Объемные отдельностоящие буквы и знаки без подложки
-  Внутренняя информационная конструкция
-  Объемные отдельностоящие буквы и знаки на плоской подложке

## Соответствие правилам

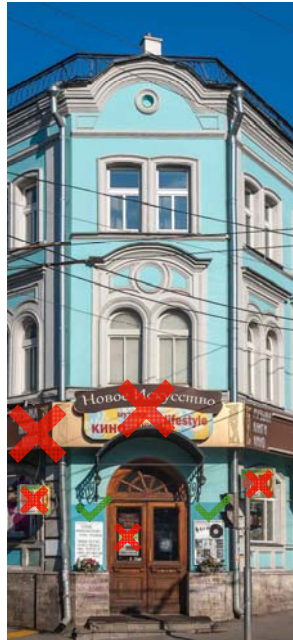
-  Соответствует правилам
-  Не соответствует правилам

## Схема плана






# Петровский бульвар, д. 23 (д. 25, стр. 1) (лист 2 из 2)

Анализ существующего положения




## Настенные информационные конструкции

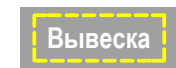
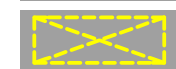

-  «Зеленая зона» размещения вывесок
-  Объемные отдельностоящие буквы и знаки без подложки
-  Объемные отдельностоящие буквы и знаки на плоской подложке

-  Табличка
-  Меню
-  Афиша

## Консольная информационная конструкция

-  Панель-кронштейн

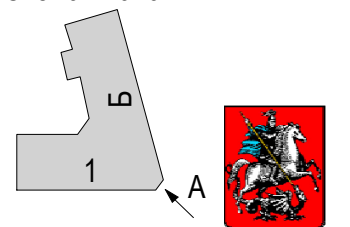
## Витринные информационные конструкции

-  Объемные отдельностоящие буквы и знаки без подложки
-  Внутренняя информационная конструкция
-  Объемные отдельностоящие буквы и знаки на плоской подложке

## Соответствие правилам

-  Соответствует правилам
-  Не соответствует правилам

## Схема плана



Петровский бульвар. Чётная сторона.








Схема размещения

размещение вывески допускается только после сноса козырька



### Настенные информационные конструкции




-  «Зеленая зона» размещения вывесок
-  Вывеска Объемные отдельностоящие буквы и знаки без подложки
-  Вывеска Объемные отдельностоящие буквы и знаки на плоской подложке

-  Табличка
-  Меню
-  Афиша

### Консольная информационная конструкция

-  Панель-кронштейн

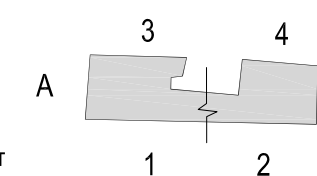
### Витринные информационные конструкции

-  Вывеска Объемные отдельностоящие буквы и знаки без подложки
-  Внутренняя информационная конструкция
-  Вывеска Объемные отдельностоящие буквы и знаки на плоской подложке

### Соответствие правилам

-  Соответствует правилам
-  Не соответствует правилам

### Схема плана






Анализ существующего положения



Схема размещения



Настенные информационные конструкции


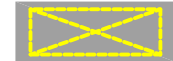

-  «Зеленая зона» размещения вывесок
-  Вывеска Объемные отдельностоящие буквы и знаки без подложки
-  Вывеска Объемные отдельностоящие буквы и знаки на плоской подложке

-  Табличка
-  Меню
-  Афиша

Консольная информационная конструкция



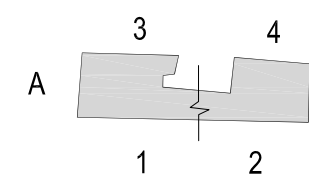
Витринные информационные конструкции

-  Вывеска Объемные отдельностоящие буквы и знаки без подложки
-  Внутренняя информационная конструкция
-  Вывеска Объемные отдельностоящие буквы и знаки на плоской подложке

Соответствие правилам

-  Соответствует правилам
-  Не соответствует правилам

Схема плана



Анализ существующего положения

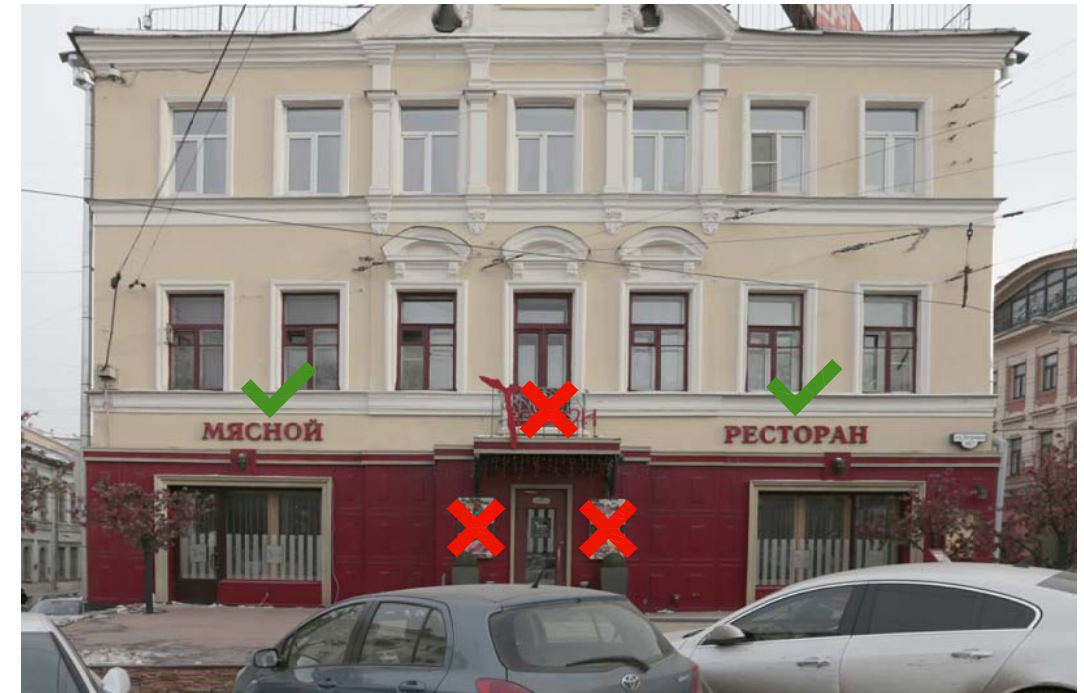
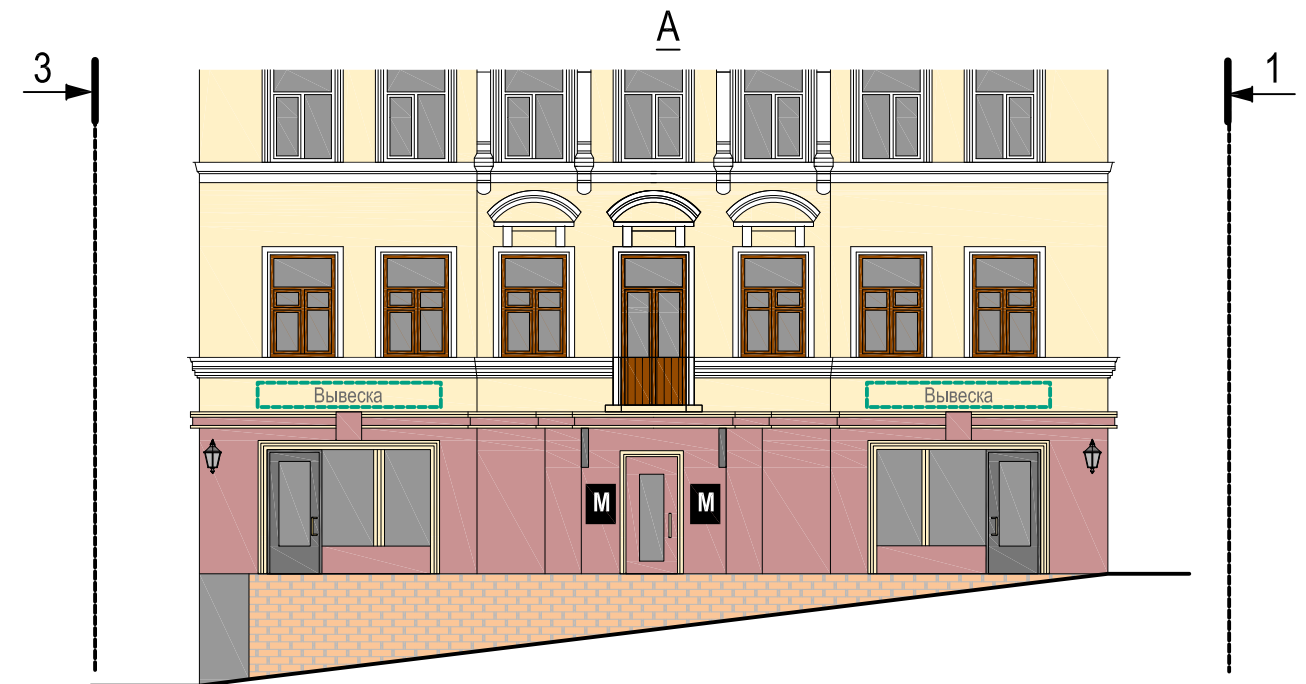





Схема размещения



Настенные информационные конструкции


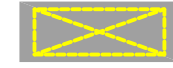

-  «Зеленая зона» размещения вывесок
-  Вывеска Объемные отдельностоящие буквы и знаки без подложки
-  Вывеска Объемные отдельностоящие буквы и знаки на плоской подложке

-  Табличка
-  Меню
-  Афиша

Консольная информационная конструкция



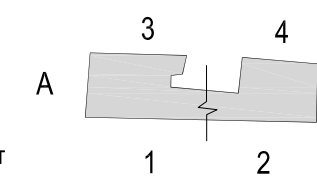
Витринные информационные конструкции

-  Вывеска Объемные отдельностоящие буквы и знаки без подложки
-  Внутренняя информационная конструкция
-  Вывеска Объемные отдельностоящие буквы и знаки на плоской подложке

Соответствие правилам

-  Соответствует правилам
-  Не соответствует правилам

Схема плана





уменьшить высоту вывески




Схема размещения

3

4



Настенные информационные конструкции




-  «Зеленая зона» размещения вывесок
-  Вывеска Объемные отдельностоящие буквы и знаки без подложки
-  Вывеска Объемные отдельностоящие буквы и знаки на плоской подложке

-  Табличка
-  Меню
-  Афиша

Консольная информационная конструкция

-  Панель-кронштейн

Витринные информационные конструкции

-  Вывеска Объемные отдельностоящие буквы и знаки без подложки
-  Внутренняя информационная конструкция
-  Вывеска Объемные отдельностоящие буквы и знаки на плоской подложке

Соответствие правилам

-  Соответствует правилам
-  Не соответствует правилам

Схема плана

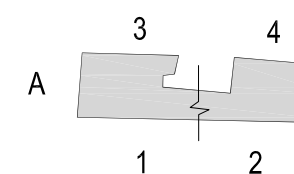







Схема размещения




Настенные информационные конструкции


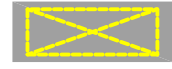

-  «Зеленая зона» размещения вывесок
-  Вывеска Объемные отдельностоящие буквы и знаки без подложки
-  Вывеска Объемные отдельностоящие буквы и знаки на плоской подложке

-  Табличка
-  Меню
-  Афиша

Консольная информационная конструкция

-  Панель-кронштейн

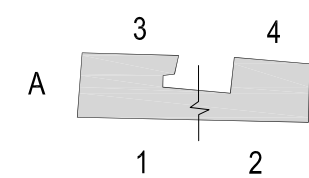
Витринные информационные конструкции

-  Вывеска Объемные отдельностоящие буквы и знаки без подложки
-  Вывеска Внутренняя информационная конструкция
-  Вывеска Объемные отдельностоящие буквы и знаки на плоской подложке

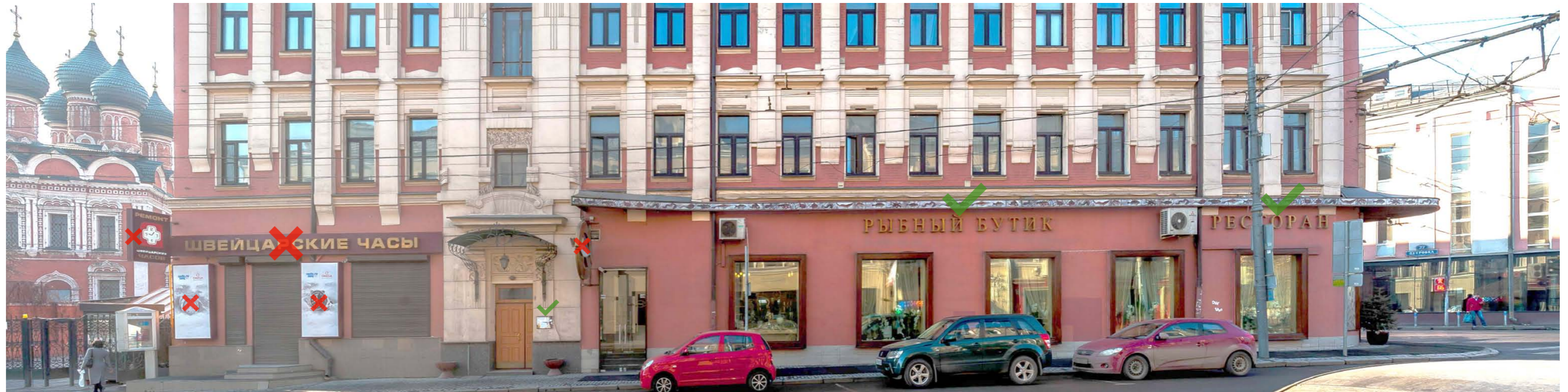
Соответствие правилам

-  Соответствует правилам
-  Не соответствует правилам




Схема плана










Настенные информационные конструкции


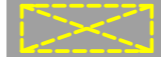

-  «Зеленая зона» размещения вывесок
-  Объемные отдельностоящие буквы и знаки без подложки
-  Объемные отдельностоящие буквы и знаки на плоской подложке

-  Табличка
-  Меню

Консольная информационная конструкция

-  Панель-кронштейн

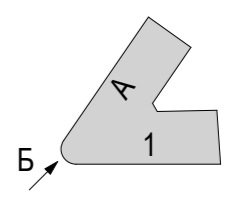
Витринные информационные конструкции

-  Объемные отдельностоящие буквы и знаки без подложки
-  Внутренняя информационная конструкция
-  Объемные отдельностоящие буквы и знаки на плоской подложке

Соответствие правилам

-  Соответствует правилам
-  Не соответствует правилам

Схема плана





уменьшить высоту вывески

Б

1

Схема размещения



декоративные мозаичные панно в нишах

Настенные информационные конструкции

- «Зеленая зона» размещения вывесок
- Вывеска Объемные отдельностоящие буквы и знаки без подложки
- Вывеска Объемные отдельностоящие буквы и знаки на плоской подложке

- Т Табличка
- М Меню

Консольная информационная конструкция

- Панель-кронштейн

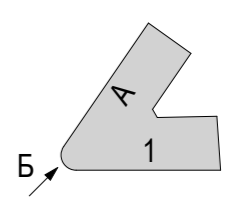
Витринные информационные конструкции

- Вывеска Объемные отдельностоящие буквы и знаки без подложки
- Вывеска Внутренняя информационная конструкция
- Вывеска Объемные отдельностоящие буквы и знаки на плоской подложке

Соответствие правилам

- Соответствует правилам
- Не соответствует правилам

Схема плана

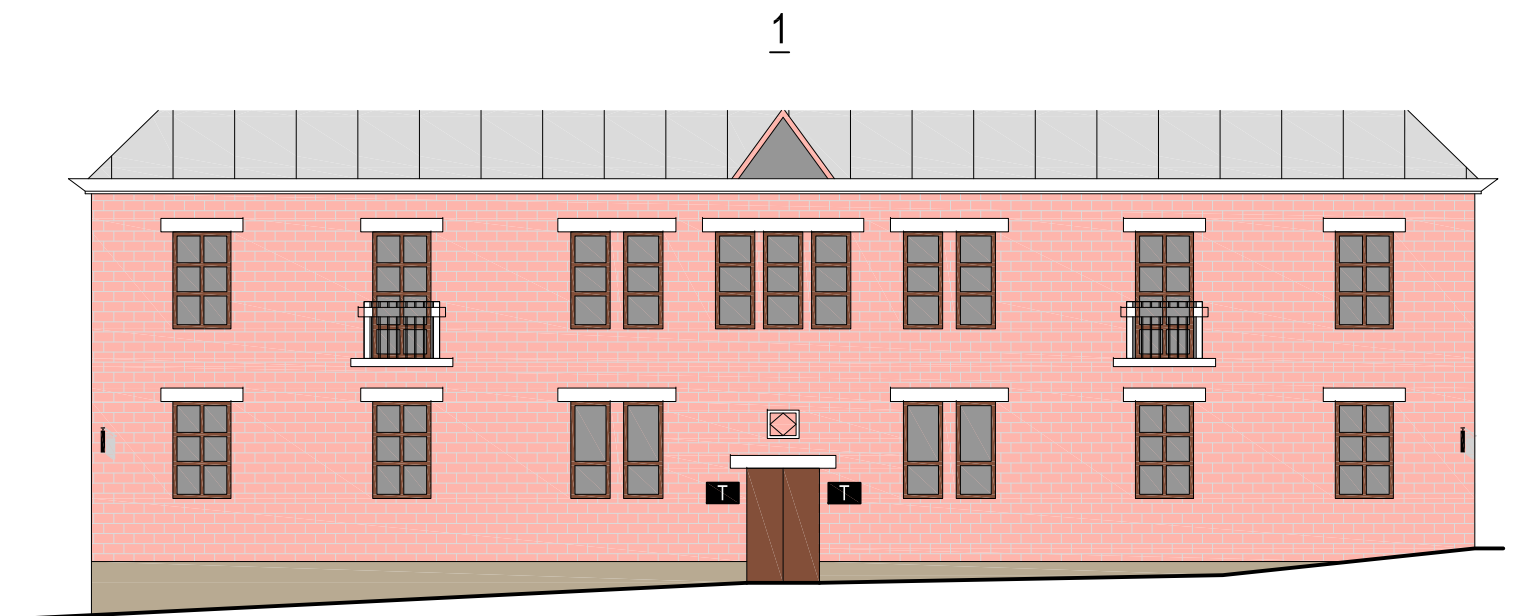


# Петровский бульвар, д.4-6 стр.1




Анализ существующего положения



Схема размещения



## Настенные информационные конструкции


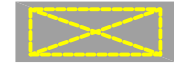

-  «Зеленая зона» размещения вывесок
-  Вывеска Объемные отдельностоящие буквы и знаки без подложки
-  Вывеска Объемные отдельностоящие буквы и знаки на плоской подложке

-  Табличка
-  Меню
-  Афиша

## Консольная информационная конструкция



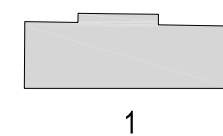
## Витринные информационные конструкции

-  Вывеска Объемные отдельностоящие буквы и знаки без подложки
-  Внутренняя информационная конструкция
-  Вывеска Объемные отдельностоящие буквы и знаки на плоской подложке

## Соответствие правилам

-  Соответствует правилам
-  Не соответствует правилам

## Схема плана



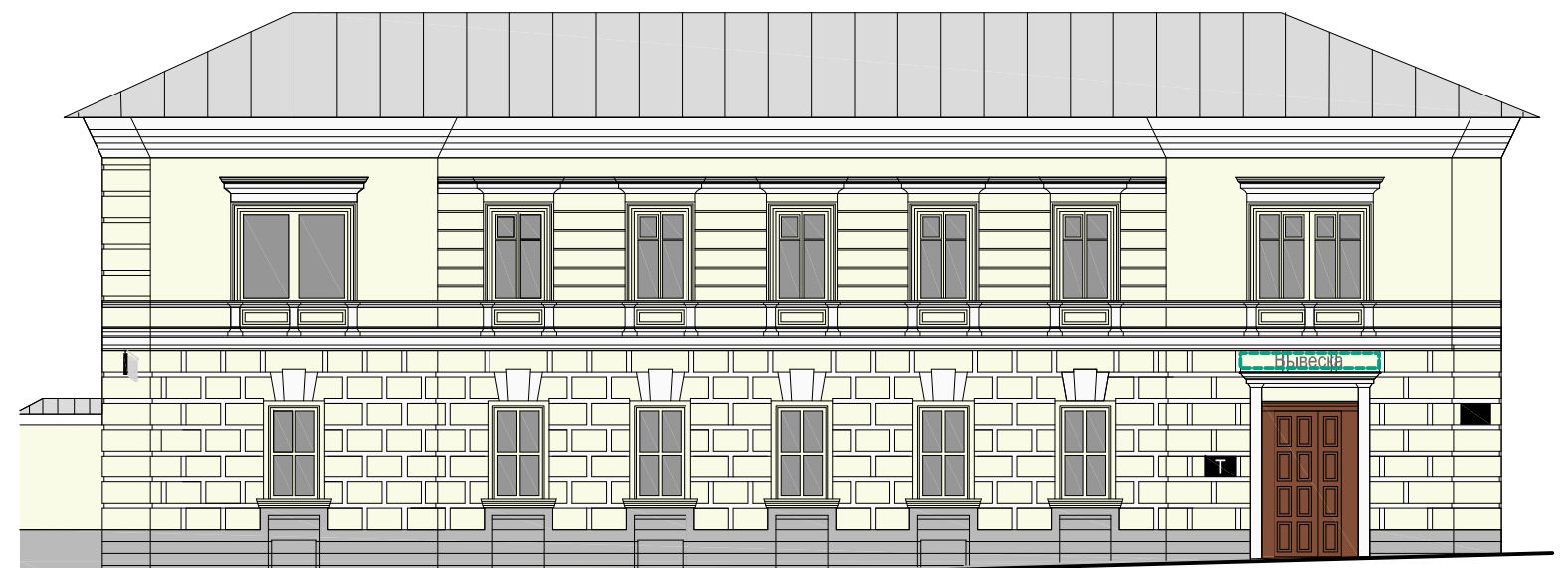
# Петровский бульвар, д.8 стр.1

Анализ существующего положения






Схема размещения

1



## Настенные информационные конструкции




-  «Зеленая зона» размещения вывесок
-  Вывеска Объемные отдельностоящие буквы и знаки без подложки
-  Вывеска Объемные отдельностоящие буквы и знаки на плоской подложке

-  Табличка
-  Меню
-  Афиша

## Консольная информационная конструкция



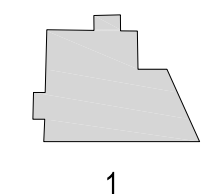
## Витринные информационные конструкции

-  Вывеска Объемные отдельностоящие буквы и знаки без подложки
-  Внутренняя информационная конструкция
-  Вывеска Объемные отдельностоящие буквы и знаки на плоской подложке

## Соответствие правилам

-  Соответствует правилам
-  Не соответствует правилам

## Схема плана



# Петровский бульвар, д.8 стр.2

Анализ существующего положения

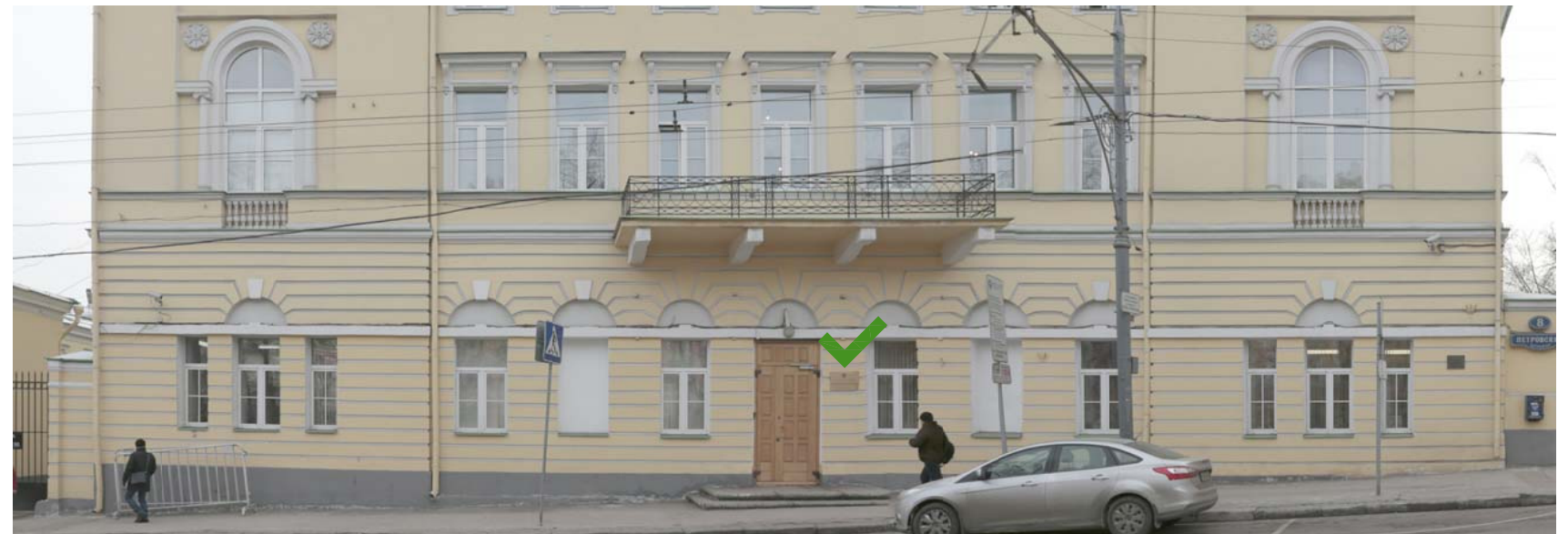
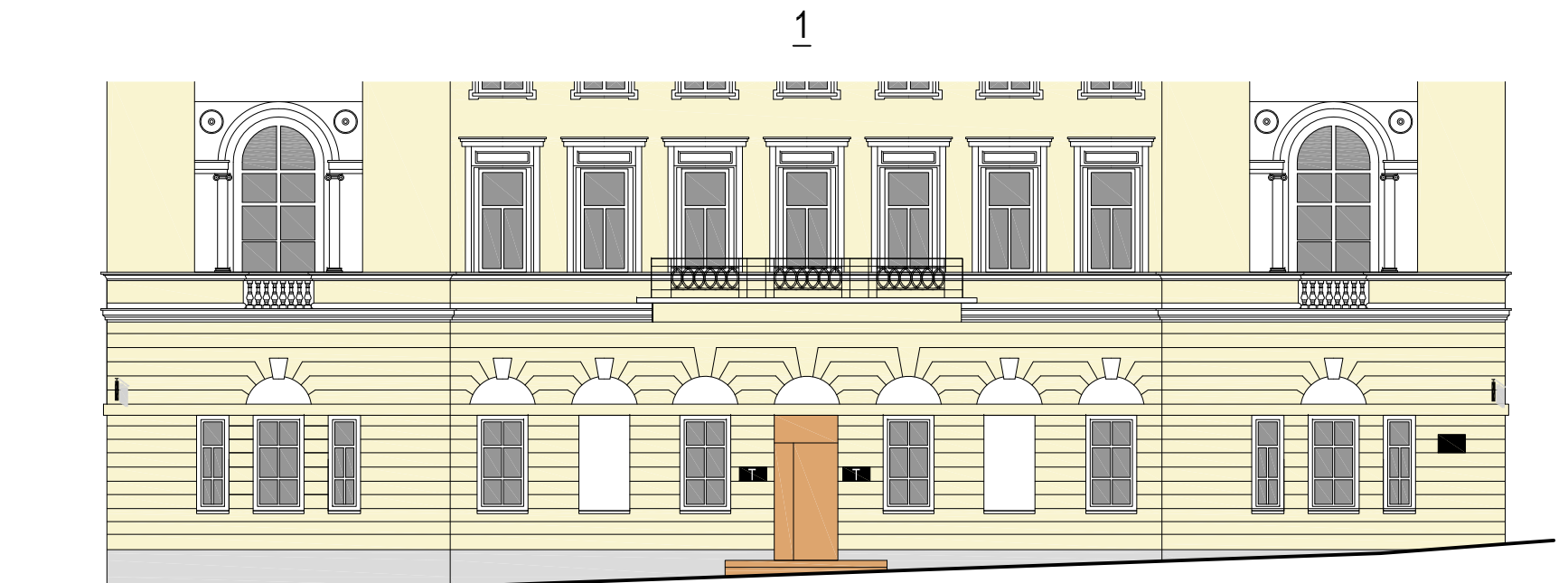





Схема размещения



## Настенные информационные конструкции




-  «Зеленая зона» размещения вывесок
-  Вывеска Объемные отдельностоящие буквы и знаки без подложки
-  Вывеска Объемные отдельностоящие буквы и знаки на плоской подложке

-  Табличка
-  Меню
-  Афиша

## Консольная информационная конструкция

-  Панель-кронштейн

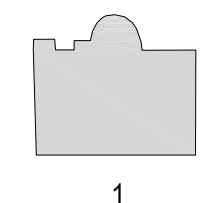
## Витринные информационные конструкции

-  Вывеска Объемные отдельностоящие буквы и знаки без подложки
-  Внутренняя информационная конструкция
-  Вывеска Объемные отдельностоящие буквы и знаки на плоской подложке

## Соответствие правилам

-  Соответствует правилам
-  Не соответствует правилам

## Схема плана



# Петровский бульвар, д.8 стр.3




Анализ существующего положения



Схема размещения



## Настенные информационные конструкции




-  «Зеленая зона» размещения вывесок
-  Вывеска Объемные отдельностоящие буквы и знаки без подложки
-  Вывеска Объемные отдельностоящие буквы и знаки на плоской подложке

-  Табличка
-  Меню
-  Афиша

## Консольная информационная конструкция



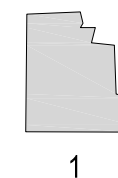
## Витринные информационные конструкции

-  Вывеска Объемные отдельностоящие буквы и знаки без подложки
-  Внутренняя информационная конструкция
-  Вывеска Объемные отдельностоящие буквы и знаки на плоской подложке

## Соответствие правилам

-  Соответствует правилам
-  Не соответствует правилам

## Схема плана



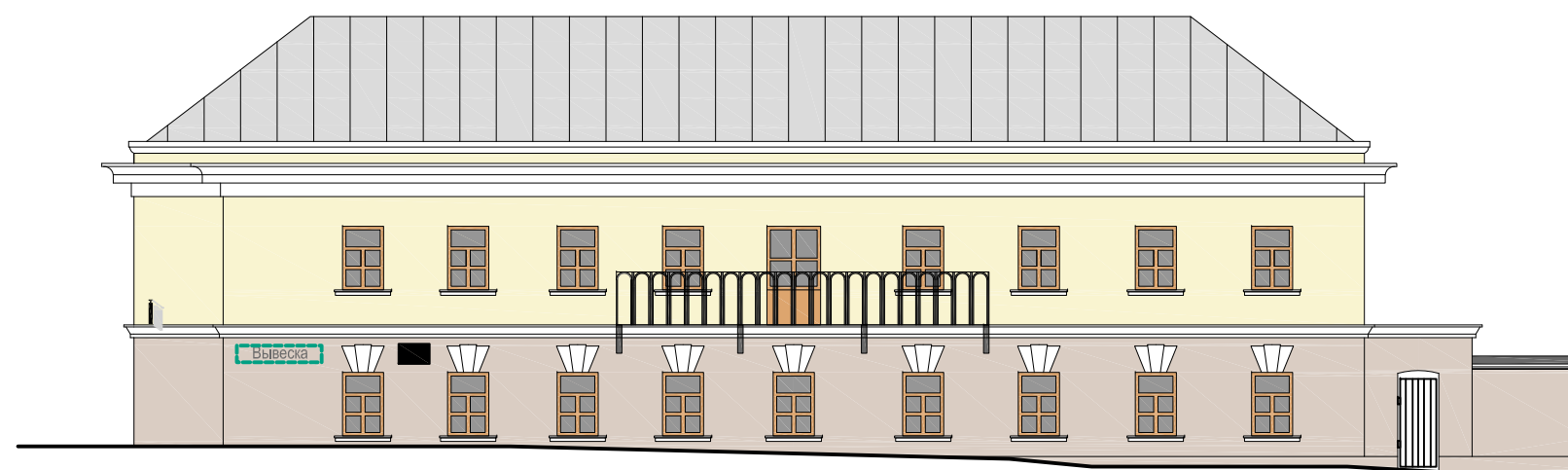
# Крапивенский переулок, д.3 стр.1

Анализ существующего положения

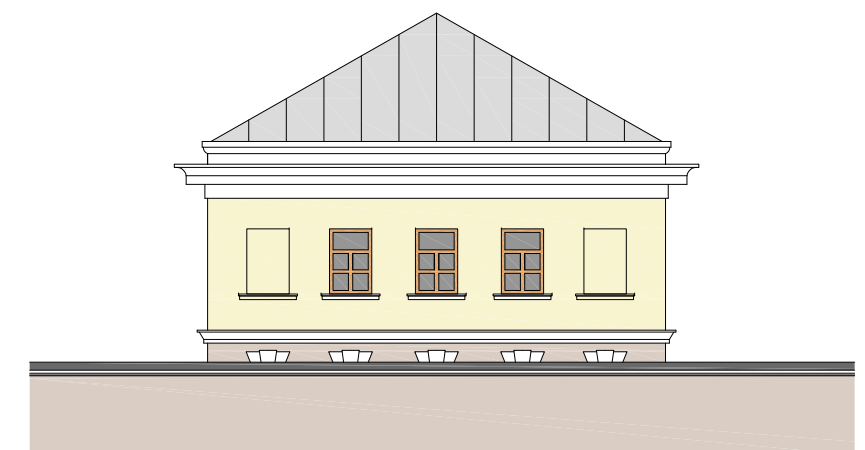


Схема размещения




1



2



Настенные информационные конструкции


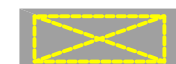

-  «Зеленая зона» размещения вывесок
-  Вывеска Объемные отдельностоящие буквы и знаки без подложки
-  Вывеска Объемные отдельностоящие буквы и знаки на плоской подложке

-  Табличка
-  Меню
-  Афиша

Консольная информационная конструкция



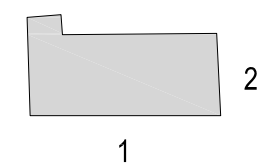
Витринные информационные конструкции

-  Вывеска Объемные отдельностоящие буквы и знаки без подложки
-  Внутренняя информационная конструкция
-  Вывеска Объемные отдельностоящие буквы и знаки на плоской подложке

Соответствие правилам

-  Соответствует правилам
-  Не соответствует правилам

Схема плана



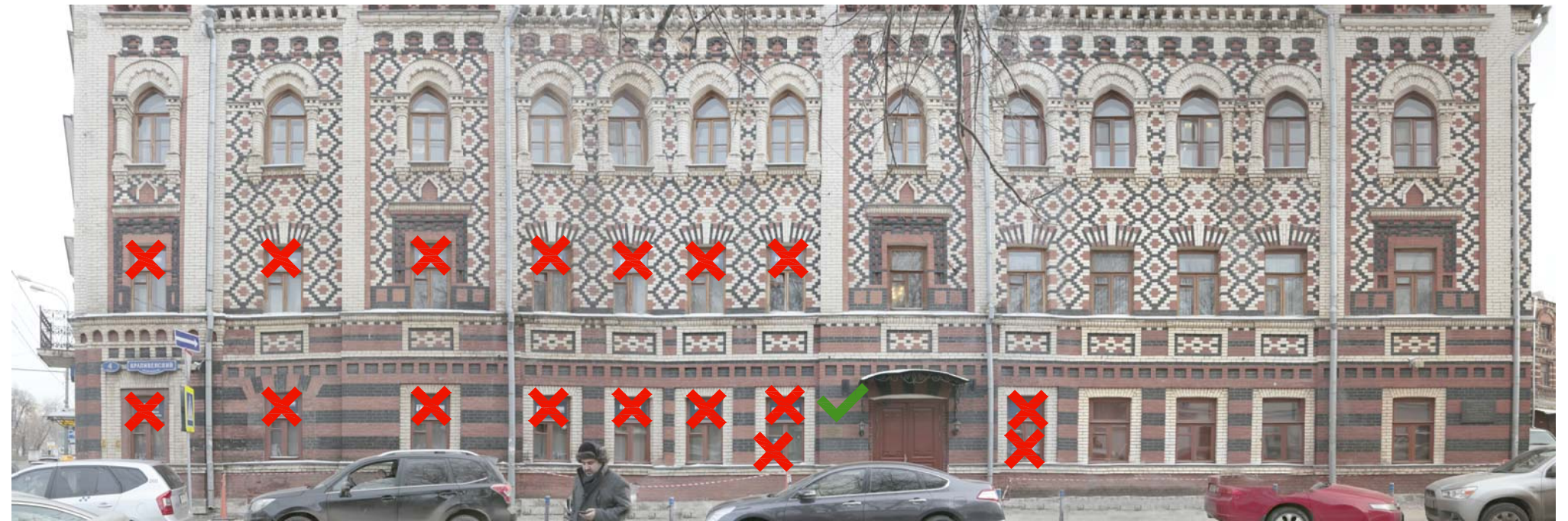
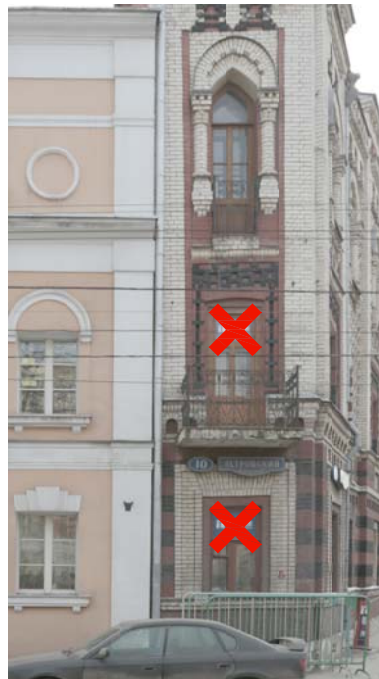
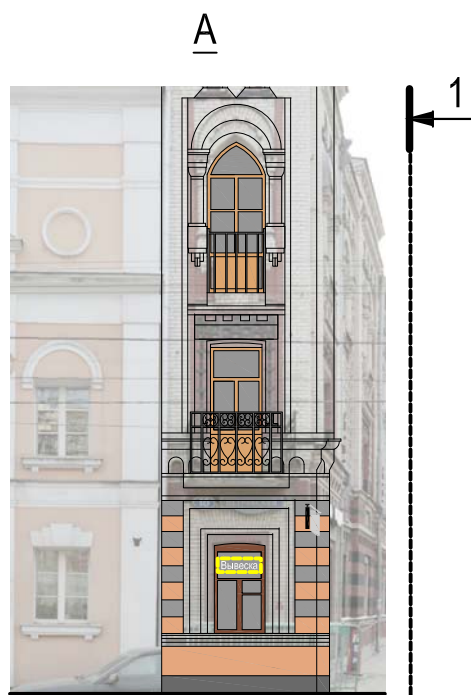





Схема размещения



### Настенные информационные конструкции


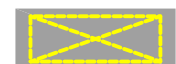

-  «Зеленая зона» размещения вывесок
-  Вывеска Объемные отдельностоящие буквы и знаки без подложки
-  Вывеска Объемные отдельностоящие буквы и знаки на плоской подложке

-  Табличка
-  Меню
-  Афиша

### Консольная информационная конструкция

-  Панель-кронштейн

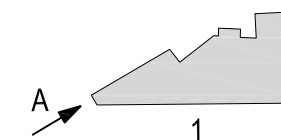
### Витринные информационные конструкции

-  Вывеска Объемные отдельностоящие буквы и знаки без подложки
-  Витринная информационная конструкция
-  Вывеска Объемные отдельностоящие буквы и знаки на плоской подложке

### Соответствие правилам

-  Соответствует правилам
-  Не соответствует правилам

### Схема плана





# Петровский бульвар, д.12 стр.2

## Анализ существующего положения






Схема размещения

1



### Настенные информационные конструкции




-  «Зеленая зона» размещения вывесок
-  Вывеска Объемные отдельностоящие буквы и знаки без подложки
-  Вывеска Объемные отдельностоящие буквы и знаки на плоской подложке

-  Табличка
-  Меню
-  Афиша

### Консольная информационная конструкция



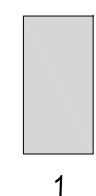
### Витринные информационные конструкции

-  Вывеска Объемные отдельностоящие буквы и знаки без подложки
-  Внутренняя информационная конструкция
-  Вывеска Объемные отдельностоящие буквы и знаки на плоской подложке

### Соответствие правилам

-  Соответствует правилам
-  Не соответствует правилам

### Схема плана



# Петровский бульвар, д.12 стр.1




Анализ существующего положения



Схема размещения



## Настенные информационные конструкции


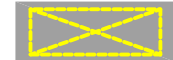

-  «Зеленая зона» размещения вывесок
-  Вывеска Объемные отдельностоящие буквы и знаки без подложки
-  Вывеска Объемные отдельностоящие буквы и знаки на плоской подложке

-  Табличка
-  Меню
-  Афиша

## Консольная информационная конструкция



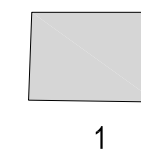
## Витринные информационные конструкции

-  Вывеска Объемные отдельностоящие буквы и знаки без подложки
-  Внутренняя информационная конструкция
-  Вывеска Объемные отдельностоящие буквы и знаки на плоской подложке

## Соответствие правилам

-  Соответствует правилам
-  Не соответствует правилам

## Схема плана



# Петровский бульвар, д.12 стр.5

Анализ существующего положения



Схема размещения

1



## Настенные информационные конструкции

- «Зеленая зона» размещения вывесок
- Вывеска Объемные отдельностоящие буквы и знаки без подложки
- Вывеска Объемные отдельностоящие буквы и знаки на плоской подложке

- Табличка
- Меню
- Афиша

## Консольная информационная конструкция



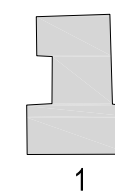
## Витринные информационные конструкции

- Вывеска Объемные отдельностоящие буквы и знаки без подложки
- Внутренняя информационная конструкция
- Вывеска Объемные отдельностоящие буквы и знаки на плоской подложке

## Соответствие правилам

- Соответствует правилам
- Не соответствует правилам

## Схема плана



# Петровский бульвар, д.12 стр.4

## Анализ существующего положения






## Схема размещения

1



### Настенные информационные конструкции


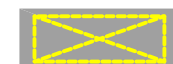

-  «Зеленая зона» размещения вывесок
-  Вывеска Объемные отдельностоящие буквы и знаки без подложки
-  Вывеска Объемные отдельностоящие буквы и знаки на плоской подложке

-  Табличка
-  Меню
-  Афиша

### Консольная информационная конструкция



### Витринные информационные конструкции

-  Вывеска Объемные отдельностоящие буквы и знаки без подложки
-  Внутренняя информационная конструкция
-  Вывеска Объемные отдельностоящие буквы и знаки на плоской подложке

### Соответствие правилам

-  Соответствует правилам
-  Не соответствует правилам

### Схема плана








Схема размещения

1



### Настенные информационные конструкции


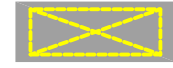

-  «Зеленая зона» размещения вывесок
-  Вывеска Объемные отдельностоящие буквы и знаки без подложки
-  Вывеска Объемные отдельностоящие буквы и знаки на плоской подложке

-  Табличка
-  Меню
-  Афиша

### Консольная информационная конструкция

-  Панель-кронштейн

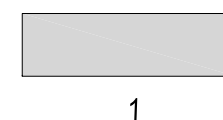
### Витринные информационные конструкции

-  Вывеска Объемные отдельностоящие буквы и знаки без подложки
-  Витринная информационная конструкция
-  Вывеска Объемные отдельностоящие буквы и знаки на плоской подложке

### Соответствие правилам

-  Соответствует правилам
-  Не соответствует правилам

### Схема плана



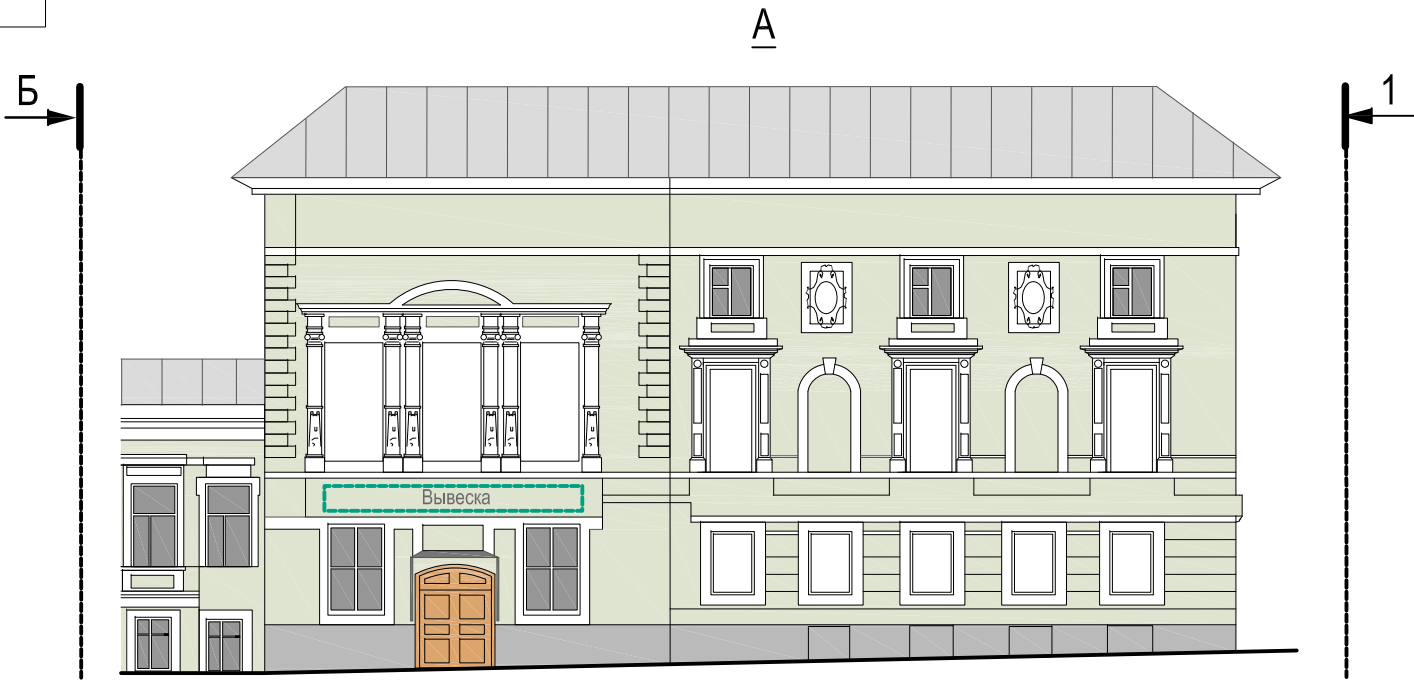
# Неглинная улица, д.29 стр.1 (лист 1 из 4)

Анализ существующего положения



Требуется разработка индивидуального дизайн-проекта

Схема размещения

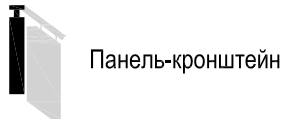


Настенные информационные конструкции

- «Зеленая зона» размещения вывесок
- Вывеска Объемные отдельностоящие буквы и знаки без подложки
- Вывеска Объемные отдельностоящие буквы и знаки на плоской подложке

- Табличка
- Меню
- Афиша

Консольная информационная конструкция



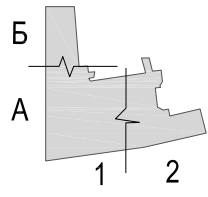
Витринные информационные конструкции

- Вывеска Объемные отдельностоящие буквы и знаки без подложки
- Витрина Внутренняя информационная конструкция
- Вывеска Объемные отдельностоящие буквы и знаки на плоской подложке

Соответствие правилам

- Соответствует правилам
- Не соответствует правилам

Схема плана








Б

Требуется разработка индивидуального дизайн-проекта

Схема размещения




### Настенные информационные конструкции


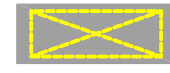

-  «Зеленая зона» размещения вывесок
-  Вывеска Объемные отдельностоящие буквы и знаки без подложки
-  Вывеска Объемные отдельностоящие буквы и знаки на плоской подложке

-  Табличка
-  Меню
-  Афиша

### Консольная информационная конструкция

-  Панель-кронштейн

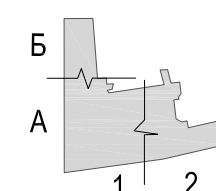
### Витринные информационные конструкции

-  Вывеска Объемные отдельностоящие буквы и знаки без подложки
-  Вывеска Внутренняя информационная конструкция
-  Вывеска Объемные отдельностоящие буквы и знаки на плоской подложке

### Соответствие правилам

-  Соответствует правилам
-  Не соответствует правилам

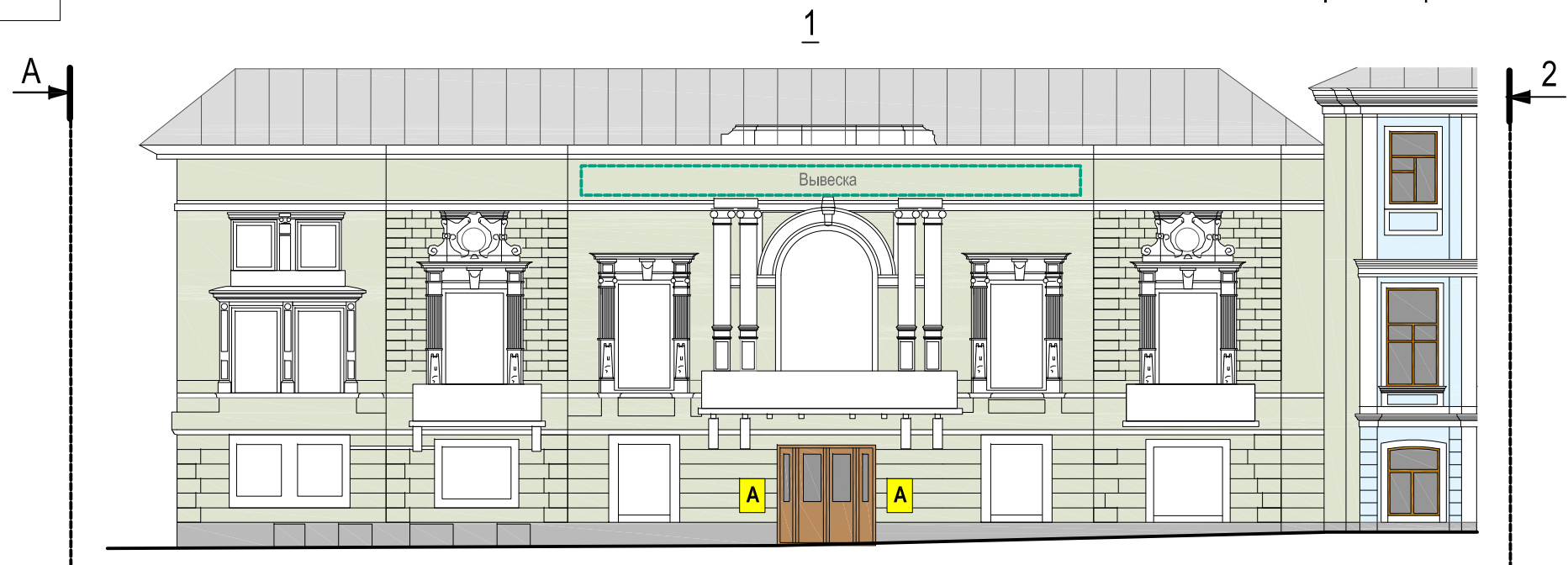
### Схема плана








Требуется разработка индивидуального дизайн-проекта

Схема размещения

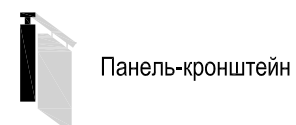


### Настенные информационные конструкции




-  «Зеленая зона» размещения вывесок
-  Вывеска Объемные отдельностоящие буквы и знаки без подложки
-  Вывеска Объемные отдельностоящие буквы и знаки на плоской подложке

-  Табличка
-  Меню
-  Афиша

### Консольная информационная конструкция



### Витринные информационные конструкции

-  Вывеска Объемные отдельностоящие буквы и знаки без подложки
-  Витринная информационная конструкция
-  Вывеска Объемные отдельностоящие буквы и знаки на плоской подложке

### Соответствие правилам

-  Соответствует правилам
-  Не соответствует правилам

### Схема плана

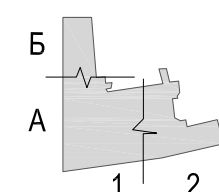
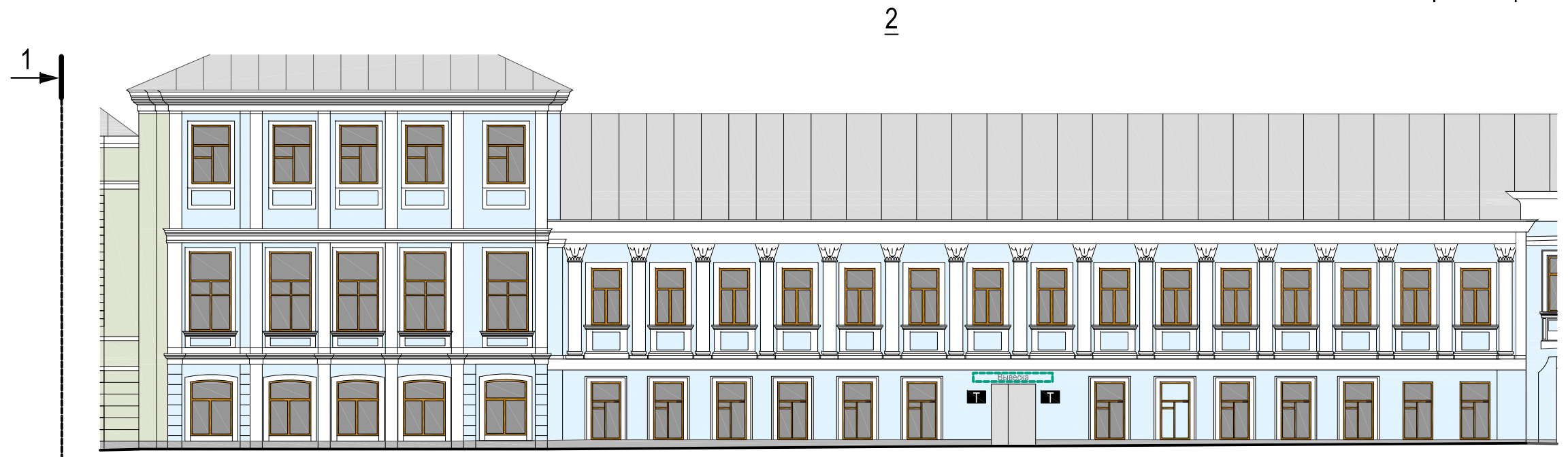









Схема размещения

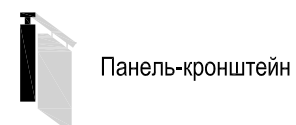


### Настенные информационные конструкции




-  «Зеленая зона» размещения вывесок
-  Вывеска Объемные отдельностоящие буквы и знаки без подложки
-  Вывеска Объемные отдельностоящие буквы и знаки на плоской подложке

-  Табличка
-  Меню
-  Афиша

### Консольная информационная конструкция



### Витринные информационные конструкции

-  Вывеска Объемные отдельностоящие буквы и знаки без подложки
-  Внутренняя информационная конструкция
-  Вывеска Объемные отдельностоящие буквы и знаки на плоской подложке

### Соответствие правилам

-  Соответствует правилам
-  Не соответствует правилам

### Схема плана

